



オオガタムラ
大 潟 村

「日本最大の干拓地に広がる緑豊かな村」



所在地	南秋田郡大潟村字中央1番地1
電話	0185-45-2111
FAX	0185-45-2162
ホームページ	http://www.ogata.or.jp
Eメール	ogata_mura@ogata.or.jp

面積	170.05 km ²	(H12国土地理院調査)
----	------------------------	--------------

人口	3,323 人	(H12国勢調査)
----	---------	-----------

世帯数	762 世帯	(H12国勢調査)
-----	--------	-----------

位置・地勢	<p>大潟村は、秋田県の西側ほぼ中央、男鹿半島の東側に位置し、かつて琵琶湖に次ぐ日本第二の広さを誇る湖であった八郎潟を国営八郎潟干拓事業により昭和39年に誕生した。</p> <p>行政面積170.05km²全域が海抜以下となっており、周囲を取り巻く約52kmの干拓堤防によって八郎湖と隔てられている。また、村の人口は全国1都1道36県からの入植農家等の約3,400人となっている。</p>	
-------	---	--

産業・観光	<p>大潟村は、我が国最大の干拓地として、オランダ情緒溢れる景観を有し、そこで営まれている農業経営も大規模で異色なものであることから、村そのものが全て観光資源となっており、春は、一直線に伸びた幹線道路沿いの「菜の花ロード」や「桜並木」が道行く人々の目を楽しませ、夏は、スポーツ専用コース「ソーラースポーツライン」を舞台にソーラーカーラリー等の熱戦が繰り広げられている。</p> <p>また、温泉「ポルダール湯の湯」や世紀の大事業であった八郎潟干拓の歴史や入植者の往時の苦勞を忍ぶ「干拓博物館」には多くの観光客が訪れている。</p>
-------	---



菜の花ロード



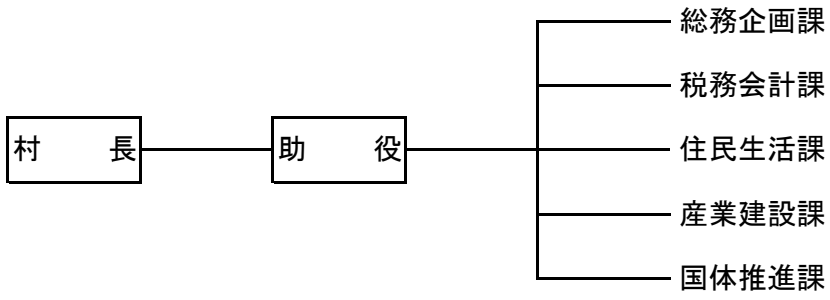
田園風景



航空写真

組織 (H18.4.1)	村長	助役	収入役	議長	副議長
	黒瀬 喜多	石黒 互	—	伊藤 功正	菅原 繁

行政施策	<p>第3次大潟村振興計画</p> <ul style="list-style-type: none"> 基本目標1 未来に向けて挑戦する産業活動 基本目標2 自然にやさしい環境の創造 基本目標3 安全で安心して暮らせる村づくり 基本目標4 協調と自立の心をもった人間形成と豊かなライフスタイルに向けて 基本目標5 行財政の改革とスリム化
------	--



教 育 委 員 会 ————— 教 育 長 ————— 事 務 局

議 会 ————— 事 務 局

監 査 委 員 会 ————— 事 務 局

選 挙 管 理 委 員 会 ————— 事 務 局

農 業 委 員 会 ————— 事 務 局