



フジ サト マチ 藤 里 町

「世界自然遺産白神山地の郷」



所在地	山本郡藤里町藤琴字藤琴8番地
電話	0185-79-2111
FAX	0185-79-2116
ホームページ	http://www.shirakami.or.jp/~fujisato/
Eメール	fujisato@shirakami.or.jp

面積	281.98	km ²	(H12国土地理院調査)
----	--------	-----------------	--------------

人口	4,708	人	(H12国勢調査)
----	-------	---	-----------

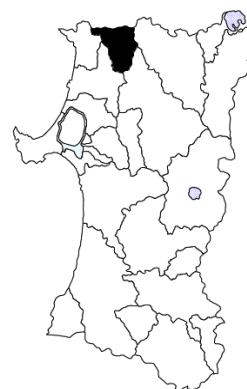
世帯数	1,438	世帯	(H12国勢調査)
-----	-------	----	-----------

位置・地勢

秋田県の北西部に位置し、青森県境を一辺とする逆三角形の地勢で、北は白神山地、南は能代平野の延長の米代川に通じている。その形状は東西20.2km、南北22.5kmで面積は281.98km²となっている。

集落は、米代川の支流である藤琴川とその支流である粕毛川沿いに散在している。集落と同様に藤琴川、粕毛川沿いに狭い耕地が広がり、町土の91%を山林と原野が占め、北部一帯の国有林は面積が170.4km²で、60%を占めている。

世界遺産条約に基づく自然遺産に登録されている白神山地の広大なブナ林や、ここを水源とする藤琴川などは四季折々の美しい景観と豊かな資源を擁し、人々の心を和ませ、潤いを与えながら町土の浄化機能の役割を果たしている。さらに、町のシンボルでもある駒ヶ岳は、眺望の絶好地として親しまれており、町出身者のふるさと意識を育みつづける心のよりどころとなっている。



産
業
・
観
光

産業別就業人口は平成12年の国勢調査において、第一次産業が458人、第二次産業が823人、第三次産業が946人となっている。特に町の主要産業である農林業では、後継者不足などによる就業人口の減少が顕著であり、また高齢化による就業率の低下もみられる。

観光は平成5年に白神山地が世界自然遺産に登録されて以来、順調に観光客が増えている。また、平成10年にオープンした白神山地世界遺産センター「藤里館」、平成13年にオープンした産地直売所「白神街道ふじさと」、平成19年にオープンした観光案内所「白神山地 森のえき」についても、順調に推移し、観光施設の中心的存在となっている。

藤里町では、この観光資源、地域資源を活かした通年型・滞在型観光のさらなる充実を図ることによって、エコ、グリーン・ツーリズム事業を推進して経済効果を生み出せるよう努めている。



駒ヶ岳



駒踊り



400年ブナ

組織 (H18.4.1)	町長	助役	収入役	議長	副議長
	石岡錬一郎	村岡実	(助役兼務)	田代孝彦	菊池博悦

行政 施策	<p>施策の大綱 藤里町総合振興計画 ～緑と魅力あふれる町・ふじさと～</p> <ol style="list-style-type: none"> 1 ふれあいあふれる美しい町づくり 2 活気に満ち豊かに暮らせる町づくり 3 健やかで明るくやさしい町づくり 4 ころ豊かな未来を担う人づくり 5 高度情報化社会に対応した町づくり 6 町民と行政が一つになってつくる町づくり
----------	---



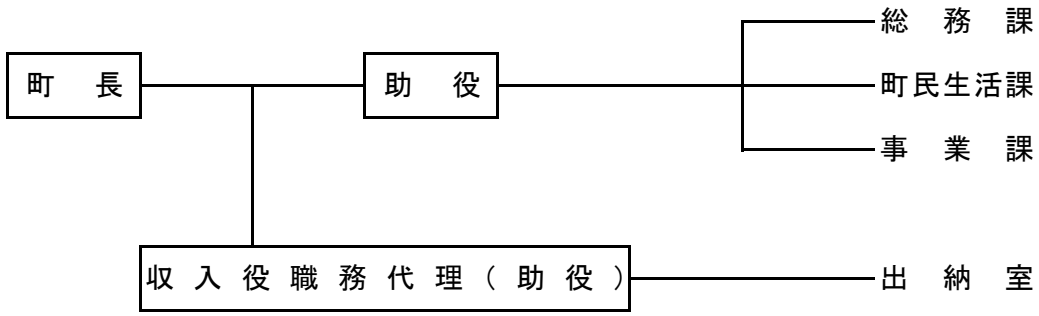
町の木「ブナ」



町の花「ふじ」



町の鳥「クマゲラ」



教育委員会 ————— 教育長 ————— 事務局

農業委員会 ————— 事務局

選挙管理委員会 ————— 事務局

監査委員 ————— 事務局

議 会 ————— 事務局