

井川町

「美しいまち 楽しいまち 健康なまち」



所在地	南秋田郡井川町北川尻字海老沢樋ノ口78番地1
電話	018-874-4411
FAX	018-874-2600
ホームページ	http://www.town.ikawa.akita.jp/
Eメール	webmaster@town.ikawa.akita.jp

面積	47.95 km ²	(H12国土地理院調査)
----	-----------------------	--------------

人口	6,116 人	(H12国勢調査)
----	---------	-----------

世帯数	1,594 世帯	(H12国勢調査)
-----	----------	-----------

位置・地勢

井川町は、昭和30年に上井河、下井河の両村が合併して誕生した。秋田県のほぼ中央にあり、出羽丘陵に源を発し八郎潟残存湖に注ぐ井川(全長11.6km)に沿って拓けている。東西14km、南北4kmと細長く、総面積は47.95km²であり、東部は波状形の段丘を形成し、西部は平坦で広範な水田地帯を形成しており、寒風山をはじめとする男鹿の山々を見渡すことができる。

町の中心部は東経140度5分4秒、北緯39度54分43秒に位置し、県庁所在地の秋田市へは約25kmの距離にある。平成7年12月にJR「井川さくら駅」が開設され、パークアンドライド方式の採用により、町内外からの利用が高まっており、都市近郊型のベッドタウンとして最適である。



産業 ・ 観光	<p>全国から200種、2,000本を集めた40haにおよぶ桜の里「日本国花苑」には、パターゴルフ場、テニスコート、子ども遊戯広場、バラ園等が整備され四季折々に花が咲き、いつ訪れても楽しめる公園である。本町の目指す「美しい町、楽しい町、健康な町」づくり事業の一環として2000年からスタートした「桜の森彫刻コンクール」で大賞・優秀賞・町民賞に選ばれた彫刻（現在28点）が日本国花苑に設置されており、子どもたちにも人気である。</p> <p>また、秋田リゾートライン（国道285号線）の日本国花苑入口から五城目町境界までの2.8kmにわたるサルスベリの街路樹は、夏の太陽の下濃いピンク色の花を咲かせる。</p> <p>井川さくら駅から車で約20分の井内地区では、ゲンジボタルとヘイケボタルが生息し6月末から7月始めにかけて夏の夜を幻想的に演出してくれる。</p>
---------------	--



サルスベリ



彫刻

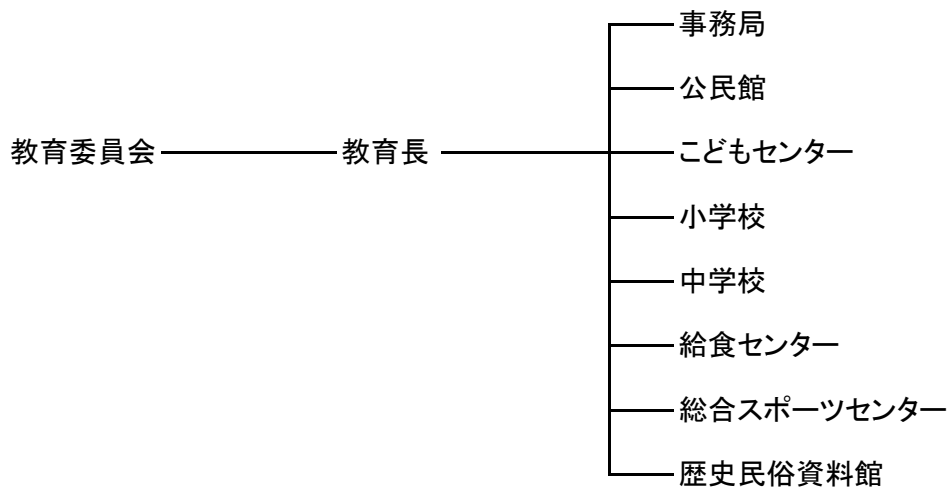
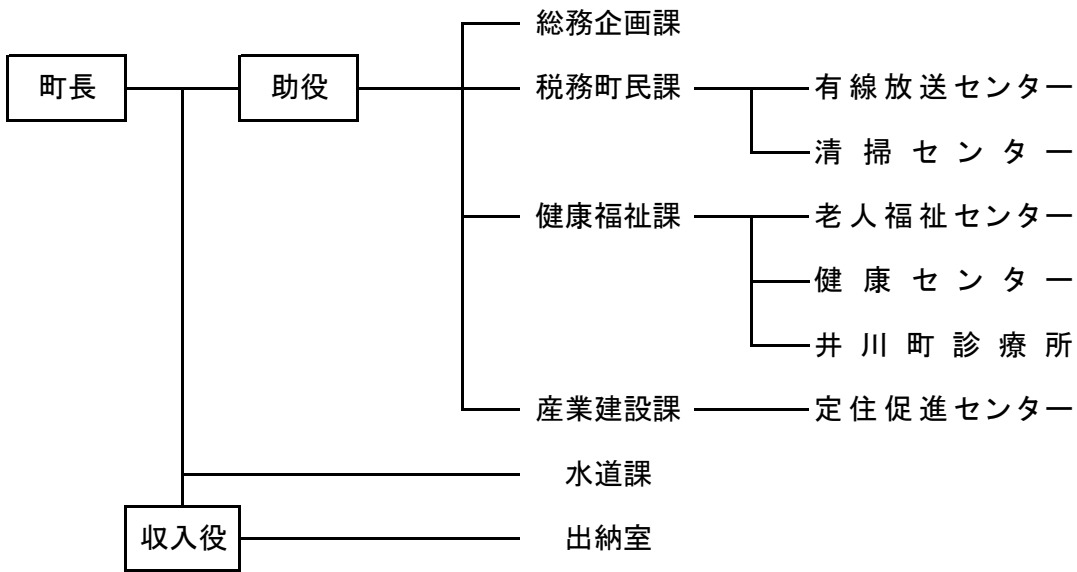


日本国花苑

組織 (H18.4.1)	町長	助役	収入役	議長	副議長
	齋藤 正寧	鈴木 峰晴	—	齋藤 紀男	伊藤 八十治

行政 施策	<p>施策の大綱</p> <ol style="list-style-type: none"> 1. 水 清らかにすみよくやすらぐまちづくり 2. 人 すこやかに生きがい育むまちづくり 3. 緑 さわやかに発展培うまちづくり 4. 心 豊かに個性あふれるひとづくり
----------	--

議会 ————— 事務局



選挙管理委員会 ————— 事務局

監査委員 ————— 事務局

農業委員会 ————— 事務局

固定資産評価審査委員会 ————— 事務局