

代表者名	井上裕司	所管部課名	健康福祉部長寿社会課
所在地	秋田市御所野下堤5-1-1	設立年月日	平成元年7月19日

【沿革及び県の出捐理由】

高齢者の生きがいと健康づくりなど明るく活力ある長寿社会に資することを目的に県が主体となり、市町村自治体・民間団体・企業等の出捐により、平成元年7月11日に設立。

【出捐者】(19年度当初) (千円、%)

区分	団体数	出捐額	構成比
秋田県	1	66,140	74.5
市町村	25	2,100	2.4
その他	23	20,566	23.2
計	49	88,806	100.0

【事業】

①主たる業務

1. 高齢者の生きがいと健康づくり推進事業
2. 高齢者総合相談センター運営受託
3. 介護実習・普及センター運営受託
4. 介護支援専門員実務研修受講試験・研修の実施
5. 介護サービス外部評価事業、介護サービス情報の公表事業

②事業実績 (人)

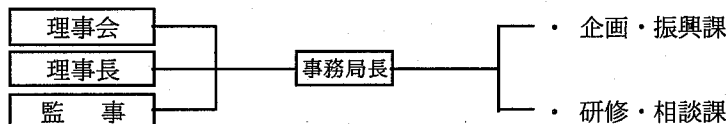
事業名等	16年度	17年度	18年度
生きがい健康づくり	16,521	17,292	18,027
事業利用者数			

③18年度事業概要及び19年度事業計画・目標

当財団の基本方針である「活力ある明るい長寿社会づくり」の実現を目指して、平成18年度は、生きがいと健康づくりのために各種スポーツ・趣味活動と交流・自己研鑽のための研修を実施した。また高齢者からの各種相談に対応したほか介護保険事業の円滑な運営に寄与するために、県からの委託を受け従事者への研修や情報公表事業を実施した。平成19年度も引き続き上記事業を実施し、基本方針の実現に向けて尽力する。

【組織】

①運営機構



②役員数 (H19.4.1現在) (人)

	理	事	監	事
常勤		0		0
内、県退職者				
内、県職員				
非常勤		11		2
内、県退職者		2		
内、県職員		1		
計		11		2
内、県関係者		3		0

③職員数 (H19.4.1現在) (人)

正職員	5	正職員平均年齢	正職員平均勤続年数
内、県退職者			
出向職員		44.2歳	17年
内、県職員			
臨時・嘱託	11		
内、県退職者			
計	16	正職員平均年収	5,487千円
内、県関係者	0		

役員報酬支給対象者数	—	人
役員報酬支給対象者平均年齢	—	歳
平均役員報酬額	—	千円/年

【財務】

①損益状況 (18年度) (千円)

	金額
経常収入 A	181,317
受託事業収入	47,742
補助金収入	32,958
自主事業収入	100,270
運用益収入	322
その他	25
経常支出 B	177,490
人件費	63,889
その他	113,601
経常損益 C=A-B	3,827
経常外収入	603
経常外支出	603
当期損益	3,827

②財務状況 (18年度末) (千円、%)

	金額	構成比
流動資産	38,974	22.5
固定資産	134,359	77.5
資産計	173,333	100.0
流動負債	3,406	2.0
短期借入金		0.0
固定負債		0.0
長期借入金		0.0
引当金等	45,058	26.0
負債計	48,464	28.0
基本金	88,806	51.2
剰余金	36,063	20.8
資本計	124,869	72.0
負債・資本計	173,333	100.0

県の損失補償額	県の債務保証額
---------	---------

	要支給額	引当額	引当率
退職給与引当状況	62,617	45,058	72.0%

【県の財政支出】

	16年度	17年度	18年度	支出目的・対象事業概要等
補助金	50,863	36,500	29,801	生きがいと健康づくり事業、介護支援専門員実務研修・現任研修事業費補助等
委託費	66,204	57,909	47,742	高齢者総合相談センター運営事業、介護実習・普及センター運営事業の委託等
貸付残高				

1 主な経営指標

項目		単位	16年度	17年度	18年度	16-17増減	17-18増減
健全性	自己資本比率	%	74.31	73.76	72.04	▲ 0.55	▲ 1.72
	借入金依存率	%	0.00	0.00	0.00	0.00	0.00
	流動比率	%	1,192.87	1,206.85	1,144.27	13.98	▲ 62.57
収益性	剰余金 (▲欠損金)	千円	29,562	32,236	36,063	2,674	3,827
	経常利益率	%	▲ 0.20	2.10	2.11	2.30	0.01
	総資本利益率	%	▲ 0.18	1.63	2.21	1.81	0.58
発展性	経常収入額	千円	141,936	127,367	181,317	▲ 14,569	53,950
効率性	総資本回転率		0.89	0.78	1.05	▲ 0.11	0.27
	職員1人当たり経常収入	千円	8,871	7,492	9,543	▲ 1,379	2,051
	人件費比率	%	44.42	45.25	35.24	0.84	▲ 10.02

2 経営目標の達成状況

経営目標			16年度	17年度	18年度	19年度
経営改善指標	管理費率(%)	目標	6.67	6.47	8.56	8.30
		実績	7.73	8.82	6.14	
事業成果指標	委託費・補助金の割合(%)	目標	85.56	85.13	84.70	84.28
		実績	82.48	74.12	42.77	
事業成果指標	相談件数(件)	目標	2,497	2,497	2,149	2,192
		実績	2,248	2,107	2,010	
事業成果指標	イベント参加者数(人)	目標	15,552	16,019	17,638	17,991
		実績	16,521	17,292	18,027	
顧客満足度指数		目標	-	-	80	80
		実績	-	77	73	

3 経営状況及び課題、経営目標の達成状況についての自己評価

経営評価項目は概ね良好な状態であり、その運営も安定している。  
 委託金、補助金は削減されているが、平成18年度から、介護サービス情報の公表制度の介護サービス情報公表センターの指定を受け、事業所からの手数料収入でセンターを運営し、県民へ介護サービス情報を提供しているほか、自主財源の確保や研修会、イベント等の応能負担により、前年度よりも大幅な自主財源の増をみているところである。  
 今後とも、職員体制はスリムになりながらも、事業を効率的に実施するとともに、県民に対する公益性のある事業展開を図って参りたいと考えている。

4 総合評価（計算書類等の資料による評価）

I 概ね安定した経営内容	II 一層の努力を要する経営内容
・従来は、委託、補助事業を中心に運営してきたが、平成18年度では収入全体の50%以下になっている。 ・自主事業としての介護支援専門員の研修、試験に加えて、介護サービスの情報公表・外部評価事業が大きな割合を占めるようになった。管理費はこれからの繰入金収入によって賄われ、安定している。	