

代表者名	西村 哲男	所管部課名	健康福祉部 健康推進課
所在地	秋田市千秋久保田町6-6	設立年月日	昭和61年4月25日

**【沿革及び県の出捐理由】**

県民の健康の管理と保持増進を図るため必要な事業を行い、もって県民の健康及び福祉の向上に寄与することを目的とし、県が主体となり昭和61年4月設立。  
昭和62年4月検診団体統合。  
平成5年4月予防衛生協会統合。現在に至る。

**【出捐者】（19年度当初）**

(千円、%)

区分	団体数	出捐額	構成比
秋田県	1	10,000	4.5
その他	1	211,076	95.5
計	2	221,076	100.0

**【事業】**

①主たる業務

- 1.秋田県総合保健センターの管理運営
- 2.各種検診、検査事業

②事業実績

(件)

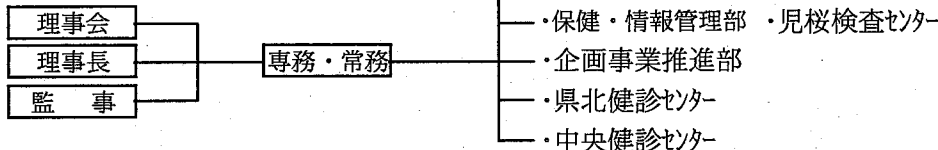
事業名等	16年度	17年度	18年度
総合健診他	11,148	10,816	11,287
胃がん検診他	1,242,142	1,069,003	1,105,603
臨床検査他	1,001,821	992,521	1,081,155

③18年度事業概要及び19年度事業計画・目標

平成18年度は、前年度に引き続き厳しい事業運営が予想されたため、第2期経営改善実施計画の見直しを行い、業務の効率化と経費節減に努めた。また新たに18年度から5年の期間で、県の指定管理者制度により指定を受けた秋田県総合保健センターの管理運営を行っている。事業収入では定期健康診断や臨床検査などにより、増収となった。収支については、人件費の縮減及び管理費の経費節減により収益を確保した。平成19年度は組織の一部を見直し、業務の効率化を図るほか経営改善計画を着実に推進し、特定健康診査及び特定保健指導対策プロジェクトによる総合計画に基づき、新たな事業への体制を整える。

**【組織】**

①運営機構



②役員数 (H19.6.1現在) (人)

	理	事	監	事
常勤	4	0		
内、県退職者	1	0		
内、県職員	0	0		
非常勤	9	2		
内、県退職者	0	0		
内、県職員	2	0		
計	13	2		
内、県関係者	3	0		

③職員数 (H19.4.1時点) (人)

正職員	273	正職員	
内、県退職者	0	平均年齢	45.3歳
出向職員	1		
内、県職員	1		
臨時・嘱託	75	正職員	
内、県退職者	0	平均勤続年数	20.8年
計	349		
内、県関係者	1		

**【財務】**

①損益状況 (18年度)

(千円)

	金額
経常収入 A	4,014,638
受託事業収入	3,725,590
補助金収入	4,723
自主事業収入	13,648
運用益収入	
その他	270,677
経常支出 B	4,001,162
人件費	2,471,890
その他	1,529,272
経常損益 C=A-B	13,476
経常外収入	
経常外支出	180
当期損益	13,296

②財務状況 (18年度末)

(千円、%)

	金額	構成比
流動資産	1,678,747	49.2
固定資産	1,733,747	50.8
資産計	3,412,494	100.0
流動負債	643,971	18.9
短期借入金		0.0
固定負債		0.0
長期借入金		0.0
引当金等	1,130,923	33.1
負債計	1,774,894	52.0
基本金	221,076	6.5
剰余金	1,416,524	41.5
資本計	1,637,600	48.0
負債・資本計	3,412,494	100.0

	(千円)
県の損失補償額	
県の債務保証額	

	(千円、%)		
退職給与引当状況	要支給額	引当額	引当率
	1,362,672	1,130,923	82.99%

**【県の財政支出】**

	16年度	17年度	18年度	支出目的・対象事業概要等
補助金	31,374	30,698	4,723	胃がん、子宮がん検診車運営補助金・マンモグラフィ機器整備補助金
委託費	493,977	465,289	446,811	秋田県総合保健センターの管理運営、研修、がん登録
貸付残高	0	0		

1 主な経営指標

項目		単位	16年度	17年度	18年度	16-17増減	17-18増減
健全性	自己資本比率	%	49.93	50.82	47.99	0.89	▲ 2.84
	借入金依存率	%	0.00	0.00	0.00	0.00	0.00
	流動比率	%	407.64	409.88	260.69	2.24	▲ 149.19
収益性	剰余金 (▲欠損金)	千円	1,440,704	1,403,229	1,416,525	▲ 37,475	13,296
	経常利益率	%	0.93	▲ 0.95	0.34	▲ 1.87	1.28
	総資本利益率	%	1.16	▲ 1.17	0.39	▲ 2.32	1.56
発展性	経常収入額	千円	4,155,515	3,943,824	4,014,638	▲ 211,691	70,814
効率性	総資本回転率		1.25	1.23	1.18	▲ 0.01	▲ 0.06
	職員1人当たり経常収入	千円	11,839	10,865	11,438	▲ 975	573
	人件費比率	%	60.20	62.20	61.57	2.00	▲ 0.62

2 経営目標の達成状況

経営目標			16年度	17年度	18年度	19年度
経営改善指標	時間外手当 (千円)	目標	47,881	45,486	48,000	62,363
		実績	60,473	57,056	65,645	
事業成果指標	職員数 (人)	目標	308	306	297	293
		実績	307	302	294	
事業成果指標	無料健康測定受診者数 (人)	目標	240	250	260	270
		実績	292	272	426	
事業成果指標	苦情・改善要望数 (件)	目標	68	61	55	50
		実績	87	62	48	
顧客満足度指数	顧客満足度指数	目標	—	—	—	—
		実績	—	—	—	—

3 経営状況及び課題、経営目標の達成状況についての自己評価

平成18年度は、収入面では学校検診や腸内細菌検査が減収となったが、定期健康診断や臨床検査などの実績増により前年度に比べ大幅な増収となった。支出面においては、退職職員の補充を控えたことにより人件費の縮減、管理費の経費節減に一層努めたことにより収益を確保した。経営上の課題は、平成20年度からの特定健康診査及び特定保健指導の導入や公益法人制度改革関連法案の施行を控え、今後の急変する経営環境に対応すべく事業運営体制の強化を図る。経営目標の達成状況については、退職者の不補充により時間外が増加しているが、職員数、無料健康測定受診者数及び苦情・改善要望数については、目標を達成している。

4 総合評価

I 概ね安定した経営内容	II 一層の努力を要する経営内容