

代表者名	藤田了次	所管部課名	農林水産部水産漁港課
所在地	男鹿市船川港台島字鶴ノ崎16	設立年月日	平成4年10月16日

【沿革及び県の出捐理由】

栽培漁業の推進に関する事業を行うことにより、水産資源の維持増大及び漁業経営の安定を図り、もって漁業の振興に寄与することを目的に県等の出捐で平成4年10月に設立する。

【出捐者】(19年度当初) (千円、%)

区分	団体数	出捐額	構成比
秋田県	1	250,000	49.9
市町村	9	75,000	15.0
その他	5	176,500	35.1
計	15	501,500	100.0

【事業】

①主たる業務

アワビ、クルマエビ種苗の生産及び供給。  
マダイ、ヒラメの中間育成・放流。  
ガザミの斡旋事業。

②事業実績 (千尾・千個)

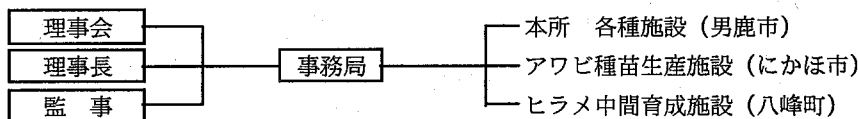
事業名等	16年度	17年度	18年度
アワビ	612	671	688
マダイ	805	880	827
ヒラメ	211	285	243

③18年度事業概要及び19年度事業計画・目標

計画に基づき、例年どおりの事業を実施。種苗生産供給事業では、クルマエビについては、生産初期に真菌症が発生し、計画どおりできなかったが、アワビ、ガザミ、ヒラメは計画通り実施できました。また、マダイ・ヒラメの回遊性資源増大パイロット事業については、計画数を上回って放流できました。今後も沿岸漁業経営の安定と栽培漁業の啓発普及および健全な種苗の生産、大量放流を目指し、技術の研鑽に努力する。

【組織】

①運営機構



②役員数 (H19.5.15現在) (人)

	理	事	監	事
常勤		0		0
内、県退職者				
内、県職員				
非常勤		9		3
内、県退職者				
内、県職員		2		
計		9		3
内、県関係者		2		0

③職員数 (H19.4.1時点) (人)

正職員	3	正職員	正職員
内、県退職者	1	平均年齢	平均勤続年数
出向職員	0	47	8.6年
内、県職員	0		
臨時・嘱託	9		
内、県退職者	0	正職員平均年収	
計	12	4,333千円	
内、県関係者	1		

役員報酬支給対象者数	—	人
役員報酬支給対象者平均年齢	—	歳
平均役員報酬額	—	千円/年

【財務】

①損益状況 (18年度) (千円)

	金額
経常収入 A	86,851
受託事業収入	20,858
補助金収入	12,048
自主事業収入	44,603
運用益収入	4,864
その他	4,478
経常支出 B	79,134
人件費	32,071
その他	47,063
経常損益 C=A-B	7,717
経常外収入	
経常外支出	
当期損益	7,717

②財務状況 (18年度末) (千円、%)

	金額	構成比
流動資産	95,832	16.0
固定資産	503,585	84.0
資産計	599,417	100.0
流動負債	2,086	0.3
短期借入金	0	0.0
固定負債	0	0.0
長期借入金	0	0.0
引当金等	6,856	1.1
負債計	8,942	1.5
基本金	501,500	83.7
剰余金	88,974	14.8
資本計	590,474	98.5
負債・資本計	599,417	100.0

県の損失補償額	県の債務保証額
---------	---------

退職給与引当状況	要支給額	引当額	引当率
	6,856	6,856	100.0%

【県の財政支出】

	16年度	17年度	18年度	支出目的・対象事業概要等
補助金	12,037	9,637	12,048	栽培漁業推進事業補助金
委託費	19,505	18,710	19,025	種苗飼育等業務委託費
貸付残高				

1 主な経営指標

項目		単位	16年度	17年度	18年度	16-17増減	17-18増減
健全性	自己資本比率	%	98.69	98.56	98.51	▲ 0.14	▲ 0.05
	借入金依存率	%	0.00	0.00	0.00	0.00	0.00
	流動比率	%	6,561.59	6,755.06	4,594.06	193.46	▲ 2,161.00
収益性	剰余金 (▲欠損金)	千円	76,425	81,257	88,974	4,832	7,717
	経常利益率	%	5.23	5.92	8.89	0.69	2.97
	総資本利益率	%	0.75	0.82	1.29	0.07	0.47
効率性	経常収入額	千円	83,482	81,625	86,851	▲ 1,857	5,226
効率性	総資本回転率		0.14	0.14	0.14	▲ 0.00	0.01
	職員1人当たり経常収入	千円	6,422	6,279	7,238	▲ 143	959
	人件費比率	%	37.81	37.33	36.93	▲ 0.48	▲ 0.41

2 経営目標の達成状況

経営目標			16年度	17年度	18年度	19年度
経営改善指標	県委託費 (千円)	目標	19,000	18,614	18,750	18,000
		実績	19,505	18,710	19,025	
事業成果指標	総支出経費 (千円)	目標	90,000	83,000	83,000	83,000
		実績	78,780	76,522	80,272	
事業成果指標	種苗 (アワビ) の提供 (千個)	目標	606	600	600	600
		実績	612	671	688	
事業成果指標	種苗 (クルマエビ) の提供 (千尾)	目標	4,595	4,295	4,500	4,000
		実績	4,395	4,245	3,454	
顧客満足度指数		目標	-	-	-	-
		実績	-	-	-	-

3 経営状況及び課題、経営目標の達成状況についての自己評価

補助事業費等がほぼ横ばいにある中、概ね順調に推移していると思われるが、今後とも漁協及び漁業者の協力を得ながら健全な種苗の生産・育成と冗費の節約に心がける。

4 総合評価 (計算書類等の資料による評価)

I 概ね安定した経営内容	II 一層の努力を要する経営内容
・種苗生産供給事業、放流効果実証事業が、ほぼ計画どおり実施されことにより、経常収入は5百万円増加した。経常支出も2百万円増加したが、結果として当期利益は3百万円増加し、3年連続の黒字となった。 ・自主事業をより健全化するために、種苗の生産、育成の合理化と経費の節減が望まれる。	