	〒019-0801 田子内字仙人下30-1 ☎ (0182) 47-3401 F A X (0182) 47-3260 ホームページ http://www.higashinaruse.com/ Eメール i-net@vill.higashinaruse.akita.jp	主な地域指定 広域市町村圏(ふるさと) 過疎 辺地 特別豪雪 振興山村 地方拠点	一部事務組合加入事業 退職手当 老人福祉 常備消防 議員公務災害 非常勤公務災害 ほか	公 営 企 業 ・簡水 下水道 介護サービス
	類型 0-2 コード番号 054640	基本構想 平12～平22年度 基本計画 平15～平29年度		

<概 要>

(1) 面 積 (県下19位)

総面積 (平17.10.1)	耕地 (平17.7.15)	宅地 (平17.1.1)	山林 (平17.4.1)
203.57km ²	6.74km ²	0.68km ²	164.71km ²

(2) 人 口 (県下24位)

平7.10.1	平12.10.1	平17.10.1	平18.3.31
3,568	3,390	3,180	3,180
平18.7.1 高齢化率	32.9%	全国市町村要覧 H18年版 人口密度	15.62人/km ²

(3) 世 帯 数

平7.10.1	平12.10.1	平17.10.1	平18.3.31
882	879	874	919

(4) 有権者数 (平18.9.2現在)

男	女	計
1,273	1,386	2,659

(5) 沿 革

明22.4.1 村制施行

<組 織>

(1) 議 会 (平18.9.1現在)

議長	富田 義行	議員数	法定上限数	14人
副議長	佐々木 謙吉	定数	条例定数	14人
任期	平19.4.29	党派別内訳	共1 無所属13	

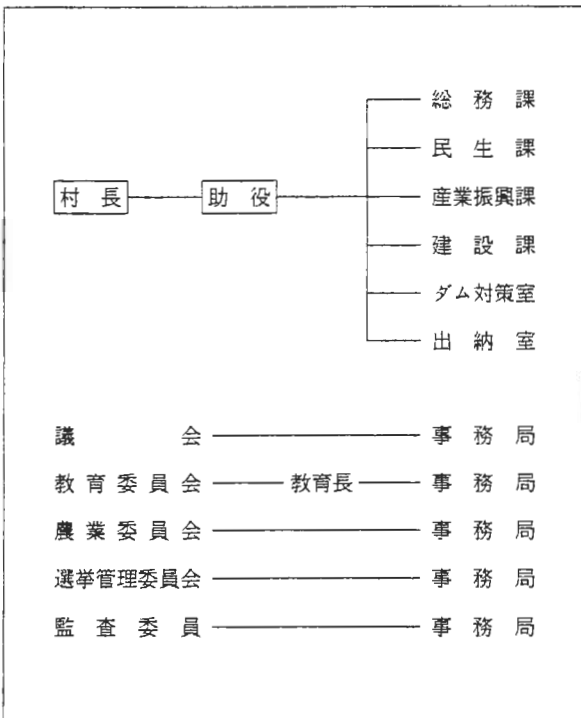
(2) 三 役 (平18.9.1現在)

長	佐々木 哲 勇	助 役	-
	(2期～平22.5.31)	収入役	-

(3) 職 員 数 (平18.4.1現在)

区 分	職員数	左 の 職 別 内 訳	区 分	職員数
普通会計 (うち施設関係)	46 (10)		一般行政職	34
人口千人当たり	14.47	技能労務職	23	
同類似団体	9.30	企業職	0	
公営事業会計関係	50	消防職	-	
計	96	教育職	-	
		その他(内庶務職)	39(3)	

<行政機構>



<産業・経済>

(1) 産業構造

(百万円・人・%)

区 分	総生産額 (平15年度)	就業人口 (平12.10.1現在)		
第1次	400	5.2	290	17.4
第2次	1,943	25.4	723	43.4
第3次	5,301	69.4	651	39.2
分類不能			0	0.0
計	7,644	100.0	1,664	100.0

(2) 一人当たり分配所得

(15年度)

1人当たり 分配所得	1,618千円
	県下 24 位

(3) 主要農産物 (平16年)

(千万円)

順位	品 名	生 産 高
1	米	29
2	野 菜	18
3	肉 用 牛	3

(4) 主要製造業 (平16年)

(百万円)

順位	品 名	製品出荷額等
1	窯業・土石	495
2	-	-
3	-	-

<財 政>

(1) 決算収支 (普通会計)

(百万円)

区 分	歳 入	歳 出	形式収支	実質収支	単年度収支	実質単年度収支	積立金現在高	地方債現在高
平15決算	4,786	4,777	9	7	△ 76	904	1,232	4,847
平16決算	3,865	3,762	103	48	41	398	1,592	4,738
平17見込	3,615	3,533	81	65	17	△ 109	1,478	4,642

(2) 主な歳入歳出

(百万円・%)

区 分	17決算見込 (普通会計)	増 減 率	18当初予算 (普通会計)	増 減 率 (対当初)
地 方 税	156	3.3	145	0.0
地 方 交 付 税	1,641	△ 0.2	1,440	△ 4.6
国 県 支 出 金	428	4.9	262	△ 17.6
地 方 債	488	△ 0.6	170	△ 43.9
歳 入 合 計	3,615	△ 6.5	2,675	△ 10.2
義 務 的 経 費	1,218	△ 1.8	1,233	△ 0.4
人 件 費	444	△ 4.7	469	△ 5.6
扶 助 費	110	2.8	102	37.8
公 債 費	664	△ 0.4	662	△ 0.7
物 件 費	392	△ 8.2	471	△ 4.7
投 資 的 経 費	983	30.2	325	△ 23.7
普通建設 事業費	494	112.0	212	△ 23.7
補助	469	△ 5.1	112	△ 23.8
単独	469	△ 5.1	112	△ 23.8
歳 出 合 計	3,533	△ 6.1	2,675	△ 10.2

(3) 主要指数

区 分	17年度見込	16 年 度	類似団体
標 準 財 政 規 模	1,731百万円	1,737百万円	1,333百万円
歳 出 決 算 倍 率	2.04倍	2.17倍	1.90倍
経 常 収 支 比 率	96.6%	95.7%	91.2%
財 政 力 指 数 (3 ヶ 年 平 均)	0.104	0.098	0.160
実 質 収 支 比 率	3.8%	2.8%	4.9%
公 債 費 比 率	16.8%	17.0%	15.6%
〃 (含債務負担行為)	17.1%	17.2%	
公 債 費 負 担 比 率	26.4%	21.7%	24.8%
起 債 制 限 比 率	5.8%	6.5%	10.8%
地 方 債 現 在 高 倍 率	2.68倍	2.73倍	2.60倍
税 の 徴 収 率	98.5%	98.9%	95.0%
積 立 金 現 在 高	1,478百万円	1,592百万円	1,052百万円
うち財調・減債基金	1,302百万円	1,415百万円	501百万円
ラ ス パ イ レ ス 指 数	89.4	89.6	
実 質 公 債 費 比 率	8.7%		

(4) 財源及び支出の状況 (構成比)

(%)

区 分	17年度見込	県 平 均	16年度決算	類似団体 (16年度)
一 般 財 源	69.5	72.2	79.1	70.6
自 主 財 源	26.7	31.4	31.9	25.0
義 務 的 経 費	34.5	44.0	33.0	41.3
投 資 的 経 費	27.8	14.5	20.1	22.2

<教育・医療・福祉・その他>

- ・教育の欄中()は分校数で内書
- ・福祉の欄中()は公共施設状況調査におけるあん分数値で内書
- ・その他の施設中()欄は市町村立施設で内書、公民館は全て市町村立

教 育 (18.5.1)	区 分	幼稚園	小 学 校	中 学 校	高等学校	
	施設数	0	1(0)	1(0)	0(0)	
医 療 (18.3.31)	区 分	病 院		診 療 所		
	施設数	0(0)		2(6)		
福 祉 (17.10.1)	区 分	保育所	特 養 老 人 ホ ー ム	養 護 老 人 ホ ー ム	老人福祉 センター	デイサービス センター
	施設数	2	1(0.6)	0(0.0)	0	1
	定員(人)	120	31(31.2)	4(3.6)		
そ の 他 施 設 (18.3.31)	区 分	公会堂・市民会館	公民館	図書館	体育館	野球場
	施設数	0	5	0(0)	0(0)	0(0)

<公共施設整備状況> (17年度)

(%)

区 分	当該団体	類似団体 (14年度)	
道 路	改 良 率	64.5	44.3
	舗 装 率	47.7	58.5
公 園	人口1人当たり面積(m ²)	100.6	14.2
ご み	収 集 率	86.8	82.7
し 尿	収 集 率	62.5	51.9
上水道等	普 及 率	98.8	86.6
下水道等	普及率(処理人口)	53.3	47.1
	水洗便所設置率	53.3	37.2
公営住宅	世 帯 数 比 率	2.0	7.8

- (町の木) ・秋田杉
- (町の花) ・山ゆり
- (町の鳥) ・やまどり
- (名所・旧跡) ・栗駒国定公園(須川湖) ・ジュネス栗駒スキー場 ・大柳沼自然公園
- (名産・特産品) ・平良カブの漬物 ・成瀬だるまこけし

<平成18年度主要施策>

(百万円)

○まちづくり交付金事業	200
○下水道事業(合併処理浄化槽)	170
○中山間地域総合整備事業	122
○ジュネス栗駒カントリーパーク整備事業	52
○東成瀬中学校大規模改造事業(屋内運動場)	213

<今後の主要課題>

少子・高齢化対策
行財政改革の推進