	〒012-1131 西馬音内字中野177 ☎ (0183) 62-2111 F A X (0183) 62-2120 ホームページ http://www.ugomachi.com Eメール koho@ugomachi.com	主な地域指定	一部事務組合加入事業	公 営 企 業
		広域市町村圏(ふるさと) 過疎 辺地 特別豪雪 振興山村 地方拠点	議員公務災害 し尿処理 非常勤公務災害 ごみ処理 退職手当 火葬場 老人福祉 常備消防 その他	上水道 病院 下水道 介護サービス
類型 V-2	コード番号 054631			

<概 要>

(1) 面 積 (県下17位)

総面積 (平17.10.1)	耕地 (平17.7.15)	宅地 (平17.1.1)	山林 (平17.4.1)
230.75km ²	41.00km ²	4.33km ²	153.64km ²

(2) 人 口 (県下16位)

平7.10.1	平12.10.1	平17.10.1	平18.3.31
20,307	19,485	18,267	18,745
平18.7.1 高齢化率	31.1%	全国市町村要覧 H18年版 人口密度	81.24人/km ²

(3) 世 帯 数

平7.10.1	平12.10.1	平17.10.1	平18.3.31
5,091	5,106	5,073	5,408

(4) 有権者数 (平18.9.2現在)

男	女	計
7,345	8,062	15,407

(5) 沿 革

昭30.4.1	合体 西馬音内町 三輪村 新成村 明治村の一部 元西馬音内村 田代村 仙道村
昭31.10.1	境界変更 雄物川町の一部 十文字町の一部

<組 織>

(1) 議 会 (平18.9.1現在)

議長	佐藤 安治	議員数	法定上限数	22人
副議長	菅原 政一	定数	条例定数	20人
任期	平20.3.31	党派別 内 訳	共2 無所属18	

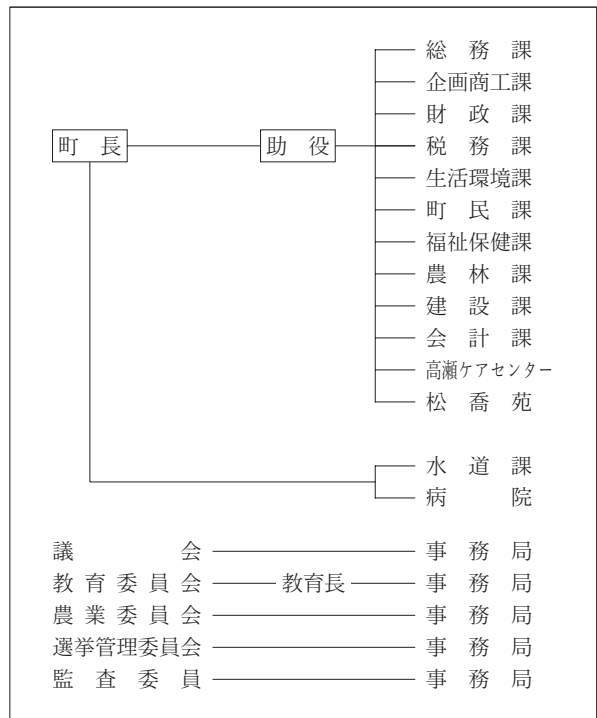
(2) 三 役 (平18.9.1現在)

長	大江 尚征	助 役	佐藤 孝治
	(1期～平21.4.16)	収入役	—

(3) 職 員 数 (平18.4.1現在)

区 分	職員数	左 の 職 別 内 訳	区 分	職員数
普通会計 (うち施設関係)	186 (47)		一般行政職	151
人口千人当たり	9.94	技能労務職	26	
同類似団体	9.37	企業職	8	
公営事業会計関係	167	消防職	—	
計	353	教育職	—	
		その他(内税務職)	168(14)	

<行政機構>



<産業・経済>

(1) 産業構造

(百万円・人・%)

区 分	総生産額 (平15年度)		就業人口 (平12.10.1現在)	
第1次	4,184	9.7	1,836	19.0
第2次	9,459	22.0	4,010	41.6
第3次	29,364	68.3	3,794	39.3
分類不能			4	0.1
計	43,007	100.0	9,644	100.0

(2) 一人当たり分配所得

(15年度)

1人当たり 分配所得	1,920千円 県下 21 位
---------------	--------------------

(3) 主要農産物 (平16年)

(千万円)

順位	品 名	生 産 高
1	米	329
2	野 菜	148
3	豚	85

(4) 主要製造業 (平16年)

(百万円)

順位	品 名	製品出荷額等
1	電子部品・デバイス	3,695
2	電 気 機 械	3,309
3	衣 服	2,534

(祭・行事) ・ゆきとびあ七曲 (1月最終土・日曜日) ・西馬音内盆踊り (8月16日～18日) ・うご牛まつり (9月第1日曜日)

<財 政>

(1) 決算収支 (普通会計)

(百万円)

区 分	歳 入	歳 出	形式収支	実質収支	単年度収支	実質単年度収支	積立金現在高	地方債現在高
平15決算	8,366	7,954	413	365	119	97	2,117	7,761
平16決算	7,881	7,497	384	379	15	33	2,034	8,053
平17見込	7,569	7,263	305	302	△ 76	△ 54	1,973	8,288

(2) 主な歳入歳出

(百万円・%)

区 分	17決算見込 (普通会計)	増 減 率	18当初予算 (普通会計)	増 減 率 (対当初)
地 方 税	1,045	△ 1.6	1,013	△ 0.9
地 方 交 付 税	3,521	1.3	3,250	0.9
国 県 支 出 金	934	△ 14.5	757	△ 11.4
地 方 債	923	△ 3.2	675	△ 12.9
歳 入 合 計	7,569	△ 4.0	6,846	△ 3.8
義 務 的 経 費	3,092	△ 1.4	2,964	△ 2.9
人 件 費	1,693	△ 6.0	1,662	△ 6.9
扶 助 費	576	12.9	444	11.3
公 債 費	823	△ 0.1	858	△ 1.2
物 件 費	891	△ 1.4	853	△ 1.4
投 資 的 経 費	1,289	△ 19.1	865	△ 27.1
普通建設 事業費	補助 505 単独 720	△ 30.7 △ 3.0	242 623	△ 58.6 3.3
歳 出 合 計	7,263	△ 3.1	6,846	△ 3.8

(3) 主要指数

区 分	17年度見込	16 年 度	類似団体
標準財政規模	4,854百万円	4,747百万円	4,739百万円
歳出決算倍率	1.50倍	1.58倍	1.73倍
経常収支比率	87.7%	89.2%	89.8%
財政力指数(3ヵ年平均)	0.260	0.253	0.390
実質収支比率	6.2%	8.0%	4.8%
公債費比率	10.4%	10.8%	15.6%
〃(含債務負担行為)	12.3%	13.2%	
公債費負担比率	13.8%	13.6%	17.7%
起債制限比率	7.2%	6.7%	9.9%
地方債現在高倍率	1.71倍	1.70倍	1.96倍
税の徴収率	94.3%	94.9%	89.3%
積立金現在高	1,973百万円	2,034百万円	1,603百万円
うち財調・減債基金	1,257百万円	1,256百万円	818百万円
ラスパイレス指数	92.5	90.6	
実質公債費比率	12.4%		

(4) 財源及び支出の状況 (構成比)

(%)

区 分	17年度見込	県 平 均	16年度決算	類似団体 (16年度)
一般財源	77.5	72.2	76.0	73.7
自主財源	22.7	31.4	24.3	33.6
義務的経費	42.6	44.0	41.8	42.4
投資的経費	17.8	14.5	21.3	19.6

<教育・医療・福祉・その他>

- ・教育の欄中()は分校数で内書
- ・福祉の欄中()は公共施設状況調査におけるあん分値で内書
- ・その他の施設中()欄は市町村立施設で内書、公民館は全て市町村立

教育 (18.5.1)	区 分	幼稚園	小学校	中学校	高等学校	
施設数		0	8(0)	3(0)	1(0)	
医療 (18.3.31)	区 分	病 院		診 療 所		
施設数		1(168)		8(0)		
福祉 (17.10.1)	区 分	保育所	特 養 老 人 ホ ー ム	養 護 老 人 ホ ー ム	老人福祉 センター	デイサービス センター
	施設数	6	1(0.6)	0(0.2)	0	2
	定員(人)	640	43(42.5)	21(21.4)		
その他施設 (18.3.31)	区 分	公会堂・市民会館	公民館	図書館	体育館	野球場
施設数		0	10	1(1)	1(1)	2(2)

<公共施設整備状況> (17年度)

(%)

区 分	当該団体	類似団体 (14年度)
道 路		
改 良 率	61.2	50.1
舗 装 率	65.0	65.5
公 園	人口1人当たり面積(m ²)	4.8 8.5
ご み	収 集 率	88.9 85.1
し 尿	収 集 率	67.7 48.3
上水道等	普 及 率	59.0 85.9
下水道等	普及率(処理人口)	44.7 35.2
	水洗便所設置率	25.0 28.2
公営住宅	世 帯 数 比 率	0.7 3.8

- (町の木) ・梅
- (町の花) ・福寿草
- (町の鳥) ・うぐいす
- (名所・旧跡) ・三輪神社・須賀神社・あぐりこ神社・鈴木家住宅・黒沢家住宅・旧長谷山邸
- (名産・特産品) ・そば・そばまんじゅう・スイカ・うご牛

<平成18年度主要施策>

(百万円)

○やすらぎ空間整備事業	75
○地域環境保全型農業推進総合整備事業	58
○田代福祉センター整備事業	85
○移動通信用鉄塔施設整備事業	90
○国体開催準備事業	25

<今後の主要課題>

- 農林業の振興
- 少子、高齢社会の対応した基盤整備
- 平成19年秋田国体の体制整備 (少年男女ホッケー競技)
- 行財政改革の推進
- 携帯電話通信の利用可能地域の拡大