	〒019-1404 六郷字上町21 ☎ (0187) 84-1111 FAX (0187) 84-3934 ホームページ http://www.town.misato.akita.jp Eメール info@town.misato.akita.jp	主な地域指定	一部事務組合加入事業	公 営 企 業	
	類型 VI-2 コード番号 054348	広域市町村圏 準過疎 辺地 地方拠点 特別豪雪 低工	議員公務災害 退職手当 非常勤公務災害 し尿処理 ごみ処理 火葬場 常備消防 老人福祉 その他	簡水 下水道	基本構想 平17～平26年度 基本計画 平17～平21年度

<概 要>

(1) 面 積 (県下22位)

総面積 (平17.10.1)	耕地 (平17.7.15)	宅地 (平17.1.1)	山林 (平17.4.1)
167.80km ²	67.5km ²	5.86km ²	71.77km ²

(2) 人 口 (県下14位)

平7.10.1	平12.10.1	平17.10.1	平18.3.31
25,232	24,207	23,038	23,557
平18.7.1 高齢化率	30.0%	全国市町村要覧 H18年版 人口密度	140.39人/km ²

(3) 世帯数

平7.10.1	平12.10.1	平17.10.1	平18.3.31
6,210	6,283	6,305	6,717

(4) 有権者数 (平18.9.2現在)

男	女	計
9,019	10,272	19,291

(5) 沿 革

平16.11.1	合体	六郷町	千畑町	仙南村
----------	----	-----	-----	-----

<組 織>

(1) 議 会 (平18.9.1現在)

議長	伊藤 福 章	議員数	法定上限数	26人
副議長	高橋 猛	議定数	条例定数	22人
任期	平21.9.30	党派別内訳	共2 無所属20	

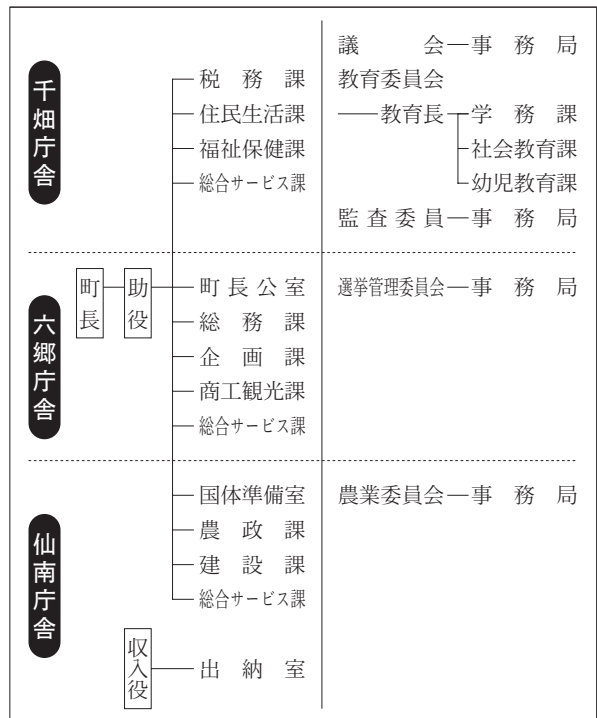
(2) 三 役 (平18.9.1現在)

長	松田 知己	助役	佐々木 敬治
	(1期～平20.11.27)	収入役	坂本 昇一

(3) 職 員 数 (平18.4.1現在)

区 分	職員数	左の 職別 内訳	区 分	職員数
普通会計 (うち施設関係)	282 (59)		一般行政職	170
人口千人当たり	11.83	技能労務職	44	
同類似団体	8.91	企業職	5	
公営事業会計関係	11	消防職	—	
計	293	教育職	14	
		その他(内税務職)	60(16)	

<行政機構>



<産業・経済>

(1) 産業構造

(百万円・人・%)

区 分	総生産額 (平15年度)	就業人口 (平12.10.1現在)
第1次	4,971	8.9
第2次	14,867	26.8
第3次	35,725	64.3
分類不能		13
計	55,563	100.0

(2) 一人当たり分配所得

(15年度)

1人当たり 分配所得	2,010千円
	県下 16 位

(3) 主要農産物 (平16年)

(千万円)

順位	品 名	生 産 高
1	米	576
2	野 菜	100
3	豆 類 / 乳 用 牛	13

(4) 主要製造業 (平16年)

(百万円)

順位	品 名	製品出荷額等
1	食 料 品	3,020
2	衣 服	1,306
3	電子部品・デバイス	826

(祭・行事) ・六郷のカマクラ (2月11日～15日) ・ラベンダーまつり (6月下旬～7月上旬) ・清水まつり (8月第1土・日曜日)
・秋田民謡長者の山全国大会 (10月第2土・日曜日)

<財 政>

(1) 決算収支(普通会計)

(百万円)

区 分	歳 入	歳 出	形式収支	実質収支	単年度収支	実質単年度収支	積立金現在高	地方債現在高
平15決算	14,990	14,048	942	829	111	168	3,414	15,903
平16決算	15,430	14,270	1,160	1,117	1,117	442	1,631	16,515
平17見込	13,264	12,407	856	706	△ 410	△ 410	2,022	16,578

※平15決算は、旧団体の単純合計

(2) 主な歳入歳出

(百万円・%)

区 分	17決算見込 (普通会計)	増 減 率	18当初予算 (普通会計)	増 減 率 (対当初)
地 方 税	1,384	△ 2.0	1,331	△ 0.6
地 方 交 付 税	5,510	△ 3.8	4,765	△ 6.8
国 県 支 出 金	1,584	△ 23.4	1,234	△ 22.3
地 方 債	1,667	△ 20.7	1,495	△ 2.3
歳 入 合 計	13,264	△ 14.0	11,113	△ 5.4
義 務 的 経 費	5,001	0.0	4,890	△ 2.7
人 件 費	2,400	△ 4.9	2,367	△ 7.2
扶 助 費	752	10.1	646	0.5
公 債 費	1,849	3.0	1,877	2.6
物 件 費	1,940	△ 16.1	2,045	△ 9.2
投 資 的 経 費	1,996	△ 54.2	1,192	△ 22.5
普通建設 事業費	補助 698 単独 1,297	△ 44.3 △ 57.9	337 854	△ 25.4 △ 21.4
歳 出 合 計	12,407	△ 13.1	11,113	△ 5.4

(3) 主要指数

区 分	17年度見込	16 年 度	類似団体
標 準 財 政 規 模	7,282百万円	7,162百万円	5,250百万円
歳 出 決 算 倍 率	1.70倍	1.99倍	1.64倍
経 常 収 支 比 率	96.1%	95.5%	88.6%
財 政 力 指 数 (3 年 平 均)	0.252	0.229	0.590
実 質 収 支 比 率	9.7%	15.6%	7.2%
公 債 費 比 率	17.4%	16.1%	13.1%
〃(含債務負担行為)	20.2%	16.1%	
公 債 費 負 担 比 率	17.5%	16.4%	13.5%
起 債 制 限 比 率	12.4%	9.6%	8.9%
地 方 債 現 在 高 倍 率	2.28倍	2.31倍	1.53倍
税 の 徴 収 率	95.2%	95.5%	86.3%
積 立 金 現 在 高	2,022百万円	1,631百万円	2,158百万円
うち財調・減債基金	1,183百万円	1,182百万円	1,070百万円
ラ ス パ イ レ ス 指 数	91.0	91.3	
実 質 公 債 費 比 率	16.1%		

(4) 財源及び支出の状況(構成比)

(%)

区 分	17年度見込	県 平 均	16年度決算	類似団体 (16年度)
一 般 財 源	78.5	72.2	69.8	75.9
自 主 財 源	28.3	31.4	31.3	48.2
義 務 的 経 費	40.3	44.0	35.1	41.1
投 資 的 経 費	16.1	14.5	30.5	18.0

<教育・医療・福祉・その他>

- ・教育の欄中()は分校数で内書
- ・福祉の欄中()は公共施設状況調査におけるあん分数値で内書
- ・その他の施設中()欄は市町村立施設で内書、公民館は全て市町村立

教 育 (18.5.1)	区 分	幼 稚 園	小 学 校	中 学 校	高 等 学 校	
施設数		3	7(0)	3(0)	1(0)	
医 療 (18.3.31)	区 分	病 院		診 療 所		
施設数		0(0)		14(0)		
福 祉 (17.10.1)	区 分	保 育 所	特 養 老 人 ホ ー ム	養 護 老 人 ホ ー ム	老 人 福 祉 セ ン タ ー	デイサービス セ ン タ ー
施設数		3	2(1.5)	0	2	0
定員(人)		420	79(79.0)	0		
そ の 他 施 設 (18.3.31)	区 分	公 会 堂・市 民 会 館	公 民 館	図 書 館	体 育 館	野 球 場
施設数		0	3	1(1)	6(6)	5(5)

<公共施設整備状況>(17年度)

(%)

区 分	当 該 団 体	類 似 団 体 (14年度)	
道 路	改 良 率	47.8	39.2
	舗 装 率	44.4	70.1
公 園	人 口 1 人 当 た り 面 積 (㎡)	51.9	8.3
ご み	収 集 率	100.0	83.9
し 尿	収 集 率	44.9	36.2
上 水 道 等	普 及 率	52.5	88.0
下 水 道 等	普 及 率 (処 理 人 口)	39.1	30.0
	水 洗 便 所 設 置 率	26.2	26.8
公 営 住 宅	世 帯 数 比 率	2.6	3.9

- (名所・旧跡)・湧水群(名水百選)・学友館・松杉並木
- ・ラベンダー園・後三年の役跡・雁の里ふれあいの森
- (名産・特産品)・清酒・清涼飲料水・ラベンダー・りんご
- ・あけびつる細工
- (町の木)・赤松
- (町の花)・ラベンダー
- (町の鳥)・雁
- (町の魚)・ハリザッコ(イバラトミヨ)
- (友好都市)・東京都太田区、台湾瑞穂郷

<平成18年度主要施策>

(百万円)

○道路整備事業	360
○街なみ環境整備事業	34
○公営住宅	124
○学校施設環境整備事業	127
○カントリーパーク整備事業	70

<今後の主要課題>

道路・交通体系の整備事業
基幹産業の振興
教育環境の整備充実
少子高齢化対策の充実
効率的な行財政運営システムの構築