 〒010-0494 字中央1-1 ☎ (0185) 45-2111 F A X (0182) 45-2162 ホームページ http://www.ogata.or.jp/ Eメール ogata-mura@ogata.or.jp	主な地域指定 広域市町村圏 半島振興	一部事務組合加入事業 議員公務災害 常備消防 非常勤公務災害 退職手当 ごみ処理 その他	公 営 企 業 簡水 下水道 介護サービス
	類型 0-0    コード番号 053686	基本構想 平16～平21年度 基本計画 平16～平21年度	

<概 要>

(1) 面 積 (県下21位)

総面積 (平17.10.1)	耕地 (平17.7.15)	宅地 (平17.1.1)	山林 (平17.4.1)
170.05km <sup>2</sup>	115.00km <sup>2</sup>	1.36km <sup>2</sup>	3.68km <sup>2</sup>

(2) 人 口 (県下23位)

平7.10.1	平12.10.1	平17.10.1	平18.3.31
3,311	3,323	3,256	3,300
平18.7.1 高齢化率	22.6%	全国市町村要覧 H18年版 人口密度	19.41人/km <sup>2</sup>

(3) 世 帯 数

平7.10.1	平12.10.1	平17.10.1	平18.3.31
757	762	780	944

(4) 有権者数 (平18.9.2現在)

男	女	計
1,220	1,286	2,506

(5) 沿 革

昭39.10.1 設置
-------------

<組 織>

(1) 議 会 (平18.9.1現在)

議長	伊藤 功正	議員数	法定上限数	14人
副議長	菅原 繁	議定数	条例定数	12人
任期	平20.9.4	党派別内訳	無所属12	

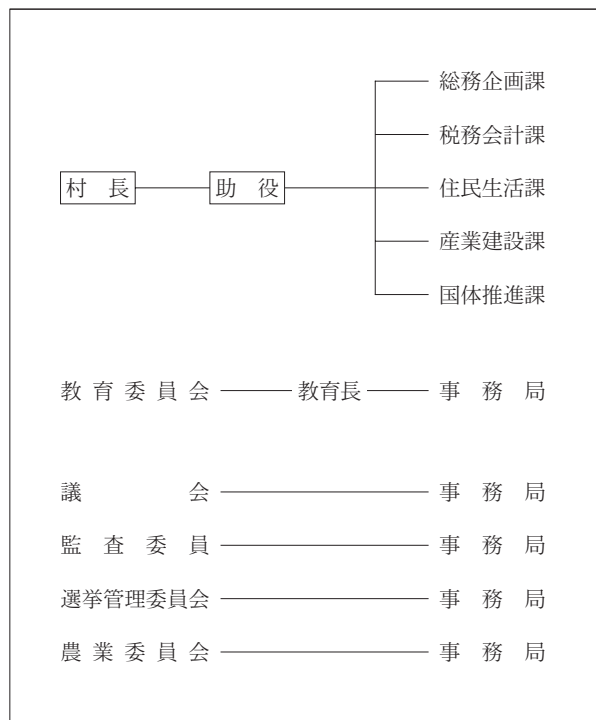
(2) 三 役 (平18.9.1現在)

長	黒瀬 喜多	助役	石黒 亙
	(2期～平20.9.4)	収入役	—

(3) 職 員 数 (平18.4.1現在)

区 分	職員数	左の職別内訳	区 分	職員数
普通会計 (うち施設関係)	54 (16)		一般行政職	42
人口千人当たり	16.36	技能労務職	—	
同類似団体	22.05	企業職	—	
公営事業会計関係	5	消防職	—	
計	59	教育職	2	
		その他(内税務職)	14(3)	

<行政機構>



<産 業 ・ 経 済>

(1) 産 業 構 造

(百万円・人・%)

区 分	総生産額 (平15年度)		就業人口 (平12.10.1現在)	
第1次	8,946	45.0	1,626	77.2
第2次	1,215	6.1	36	1.7
第3次	9,708	48.9	443	21.1
分類不能			0	0.0
計	19,869	100.0	2,605	100.0

(2) 一 人 当 たり 分 配 所 得

(15年度)

1人当たり 分配所得	3,938千円
	県下 1 位

(3) 主 要 農 産 物 (平16年)

(千万円)

順位	品 名	生 産 高
1	米	900
2	野 菜	20
3	肉 用 牛	14

(4) 主 要 製 造 業 (平16年)

(百万円)

順位	品 名	製 品 出 荷 額 等
1	—	—
2	—	—
3	—	—

(祭・行事) ・菜の花イベント(5月) ・全日本学生選手権チームロードレース(6月) ・ワールド・ソーラーカー・ラリー大会、全日本学生ソーラーカーチャンピオン大会(7月下旬～8月上旬) ・八郎潟干拓記念駅伝競争大会(9月) ・全日本ローラースキー選手権大会(9月) ・ボルダーサイクリング(9月) ・日本一ジャンボカボチャ秋田県大会(9月)

<財 政>

(1) 決算収支(普通会計)

(百万円)

区 分	歳 入	歳 出	形式収支	実質収支	単年度収支	実質単年度収支	積立金現在高	地方債現在高
平15決算	3,042	2,889	153	153	54	189	855	3,668
平16決算	3,045	2,873	172	172	19	223	973	3,514
平17見込	2,853	2,737	115	115	△ 56	△ 391	853	3,315

(2) 主な歳入歳出

(百万円・%)

区 分	17決算見込 (普通会計)	増 減 率	18当初予算 (普通会計)	増 減 率 (対当初)
地 方 税	598	△ 31.6	715	27.7
地 方 交 付 税	917	△ 17.8	940	9.3
国 県 支 出 金	161	32.0	147	5.0
地 方 債	137	△ 22.2	230	70.4
歳 入 合 計	2,853	△ 6.3	2,682	7.4
義 務 的 経 費	1,050	△ 1.2	1,166	10.7
人 件 費	578	△ 1.9	528	△ 8.2
扶 助 費	54	5.9	60	5.3
公 債 費	418	△ 1.2	578	37.3
物 件 費	673	0.6	689	3.8
投 資 的 経 費	141	△ 50.7	218	62.7
普通建設 事業費	19	0.0	0	0.0
補助 単独	104	△ 61.0	218	67.7
歳 出 合 計	2,737	△ 4.7	2,682	7.4

(3) 主要指数

区 分	17年度見込	16 年 度	類似団体
標 準 財 政 規 模	1,918百万円	1,894百万円	1,411百万円
歳 出 決 算 倍 率	1.43倍	1.52倍	1.90倍
経 常 収 支 比 率	99.8%	81.2%	90.5%
財 政 力 指 数 (3 ヶ 年 平 均)	0.441	0.380	0.160
実 質 収 支 比 率	6.0%	9.1%	5.4%
公 債 費 比 率	18.7%	19.1%	15.4%
〃(含債務負担行為)	20.3%	21.2%	
公 債 費 負 担 比 率	16.5%	15.8%	22.4%
起 債 制 限 比 率	11.5%	8.4%	8.7%
地 方 債 現 在 高 倍 率	1.73倍	1.86倍	2.50倍
税 の 徴 収 率	96.8%	97.7%	88.6%
積 立 金 現 在 高	853百万円	973百万円	1,287百万円
うち財調・減債基金	488百万円	691百万円	695百万円
ラ ス パ イ レ ス 指 数	89.0	88.3	
実 質 公 債 費 比 率	14.6%		

(4) 財源及び支出の状況(構成比)

(%)

区 分	17年度見込	県 平 均	16年度決算	類似団体 (16年度)
一 般 財 源	87.4	72.2	86.6	70.2
自 主 財 源	48.3	31.4	45.6	24.6
義 務 的 経 費	38.4	44.0	37.0	39.2
投 資 的 経 費	5.2	14.5	9.9	23.4

<教育・医療・福祉・その他>

- ・教育の欄中( )は分校数で内書
- ・福祉の欄中( )は公共施設状況調査におけるあん分数値で内書
- ・その他の施設中( )欄は市町村立施設で内書、公民館は全て市町村立

教育 (18.5.1)	区 分	幼稚園	小 学 校	中 学 校	高等学校	
施設数		1	1(0)	1(0)	0(0)	
医 療 (18.3.31)	区 分	病 院		診 療 所		
施設数		0(0)		2(10)		
福 祉 (17.10.1)	区 分	保 育 所	特 養 老 人 ホ ー ム	養 護 老 人 ホ ー ム	老人福祉 センター	デイサービス センター
	施設数	1	1	0	0	1
	定員(人)	90	50	0		
その他施設 (18.3.31)	区 分	公会堂・市民会館	公民館	図書館	体育館	野球場
	施設数	0	1	0(0)	1(1)	1(1)

<公共施設整備状況>(17年度)

(%)

区 分	当該団体	類似団体 (14年度)	
道 路	改 良 率	100.0	50.2
	舗 装 率	40.5	64.8
公 園	人口1人当たり面積(m <sup>2</sup> )	0.0	21.7
ご み	収 集 率	100.0	76.1
し 尿	収 集 率	0.0	54
上水道等	普 及 率	100.0	75.1
下水道等	普及率(処理人口)	100.0	43.8
	水洗便所設置率	100.0	35.4
公営住宅	世 帯 数 比 率	8.8	9.7

- (村の木)・黒松
- (村の花)・サルビア
- (村の鳥)・白鳥
- (友好都市)・ドロンテン市(オランダ)
- (名所・旧跡)・北緯40° 東経140° 経緯度交会点標示塔  
・ホルダー湯の湯・ソーラースポーツライン・産直センター  
湯の店・干拓博物館
- (名産・特産品)・大潟ソーラー米・パンクキンバイ・アム  
スメロン・カボチャ・大潟牛・かぼちゃ焼酎

<平成18年度主要施策>

(百万円)

○高度畑作等生産対策事業	36
○秋田わか杉国体ボート競技大会リハーサル大会	40
○不明水対策事業	97
○村民体育館屋根・外壁改修事業	74

<今後の主要課題>

行財政改革の推進
第3次大潟村振興計画後期計画策定
八郎湖の水質改善
環境創造型農業の推進