	〒018-1596 北川尻字海老沢樋ノ口78-1 ☎ (018) 874-4411 F A X (018) 874-2600 ホームページ http://www.town.ikawa.akita.jp Eメール webmaster@town.ikawa.akita.jp	主な地域指定 広域市町村圏 準過疎 辺地 振興山村	一部事務組合加入事業 議員公務災害 非常勤公務災害 退職手当 し尿処理 火葬場 常備消防 その他	公 営 企 業 上水道 下水道 介護サービス
		類型 II-3 コード番号 053660	基本構想 平13～平22年度 基本計画 平13～平22年度	

<概 要>

(1) 面 積 (県下24位)

総面積 (平17.10.1)	耕地 (平17.7.15)	宅地 (平17.1.1)	山林 (平17.4.1)
47.95km ²	13.10km ²	1.57km ²	26.49km ²

(2) 人 口 (県下21位)

平7.10.1	平12.10.1	平17.10.1	平18.3.31
6,208	6,116	5,847	5,947
平18.7.1 高齢化率	28.4%	全国市町村要覧 H18年版 人口密度	124.03人/km ²

(3) 世 帯 数

平7.10.1	平12.10.1	平17.10.1	平18.3.31
1,506	1,591	1,611	1,777

(4) 有権者数 (平18.9.2現在)

男	女	計
2,269	2,647	4,916

(5) 沿 革

昭30.2.1	合体 上井河村 下井河村
昭49.6.1	町制施行

<組 織>

(1) 議 会 (平18.9.1現在)

議長	齋藤 紀男	議員数	法定上限数	18人
副議長	伊藤 八十治	定数	条例定数	16人
任期	平20.1.31	党派別内訳	無所属	15共1

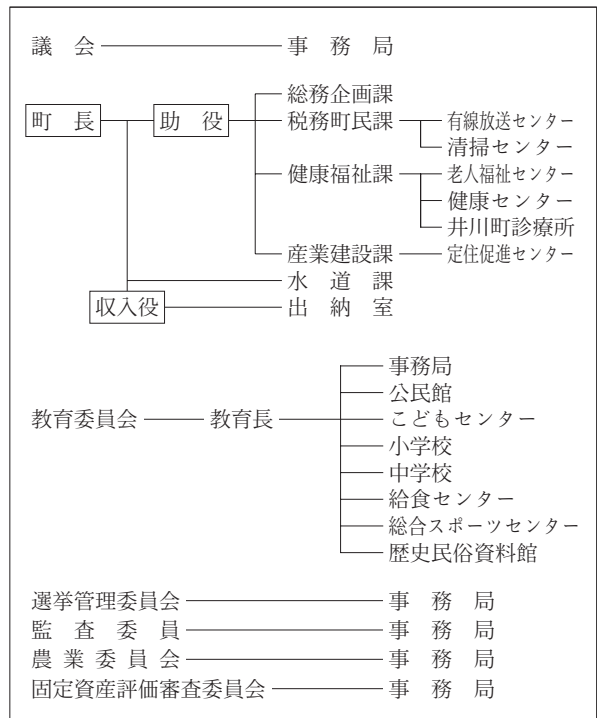
(2) 三 役 (平18.9.1現在)

長	齋藤 正寧	助役	鈴木 峰晴
	(7期～平19.2.28)	収入役	—

(3) 職 員 数 (平18.4.1現在)

区 分	職員数	左の 職別 内訳	区 分	職員数
普通会計 (うち施設関係)	71 (22)		一般行政職	57
人口千人当たり	11.94	技能労務職	8	
同類似団体	12.45	企業職	4	
公営事業会計関係	18	消防職	—	
計	89	教育職	2	
		その他(内税務職)	21(5)	

<行政機構>



<産業・経済>

(1) 産業構造 (百万円・人・%)

区 分	総生産額 (平15年度)		就業人口 (平12.10.1現在)	
第1次	864	5.0	312	10.6
第2次	6,494	37.7	1,192	40.5
第3次	9,876	57.3	1,440	48.9
分類不能			0	0.0
計	17,234	100.0	2,944	100.0

(2) 一人当たり分配所得 (15年度)

1人当たり 分配所得	2,050千円
	県下 13 位

(3) 主要農産物 (平16年) (千万円)

順位	品 名	生 産 高
1	米	80
2	野 菜	10
3	果 実 / いも類	1

(4) 主要製造業 (平16年) (百万円)

順位	品 名	製品出荷額等
1	—	—
2	—	—
3	—	—

(祭・行事) ・日本国花苑桜まつり (4月下旬～5月上旬) ・願人踊 (5月5日)
 ・あきたリゾートラインはつらつあるこう会 (5月最終日曜日) ・全町盆踊大会 (8月17日)
 ・アップルマラソン (10月第3日曜日)

<財 政>

(1) 決算収支 (普通会計)

(百万円)

区 分	歳 入	歳 出	形式収支	実質収支	単年度収支	実質単年度収支	積立金現在高	地方債現在高
平15決算	3,200	3,056	145	145	41	44	1,071	4,490
平16決算	3,151	3,077	75	75	△ 70	164	1,023	4,294
平17見込	2,993	2,865	127	108	33	36	930	4,354

(2) 主な歳入歳出

(百万円・%)

区 分	17決算見込 (普通会計)	増 減 率	18当初予算 (普通会計)	増 減 率 (対当初)
地 方 税	424	△ 0.9	402	0.5
地 方 交 付 税	1,396	0.7	1,270	△ 3.8
国 県 支 出 金	223	△ 3.9	172	△ 17.3
地 方 債	440	9.5	461	16.4
歳 入 合 計	2,993	△ 5.0	2,740	△ 0.9
義 務 的 経 費	1,256	△ 16.8	1,319	△ 3.4
人 件 費	654	△ 2.1	671	△ 4.1
扶 助 費	151	1.3	164	5.8
公 債 費	451	△ 34.9	484	△ 5.3
物 件 費	403	1.0	351	△ 5.9
投 資 的 経 費	458	19.9	367	10.2
普通建設 事業費	2	△ 87.5	0	0.0
補助	388	16.9	367	24.4
単独				
歳 出 合 計	2,865	△ 6.9	2,740	△ 0.9

(3) 主要指数

区 分	17年度見込	16 年 度	類似団体
標 準 財 政 規 模	1,872百万円	1,852百万円	2,007百万円
歳 出 決 算 倍 率	1.53倍	1.66倍	1.84倍
経 常 収 支 比 率	88.4%	87.9%	88.7%
財 政 力 指 数 (3 ヶ 年 平 均)	0.253	0.245	0.340
実 質 収 支 比 率	5.8%	4.0%	5.8%
公 債 費 比 率	16.4%	17.3%	16.3%
〃 (含債務負担行為)	16.4%	17.3%	
公 債 費 負 担 比 率	17.8%	26.3%	17.9%
起 債 制 限 比 率	7.4%	4.8%	9.4%
地 方 債 現 在 高 倍 率	2.33倍	2.32倍	2.27倍
税 の 徴 収 率	97.0%	96.6%	91.7%
積 立 金 現 在 高	930百万円	1,023百万円	1,075百万円
うち財調・減債基金	626百万円	724百万円	648百万円
ラ ス パ イ レ ス 指 数	84.6	84.6	
実 質 公 債 費 比 率	11.0%		

(4) 財源及び支出の状況 (構成比)

(%)

区 分	17年度見込	県 平 均	16年度決算	類似団体 (16年度)
一 般 財 源	77.7	72.2	79.8	73.1
自 主 財 源	26.1	31.4	31.2	33.9
義 務 的 経 費	43.9	44.0	49.1	39.1
投 資 的 経 費	16.0	14.5	12.4	21.5

<教育・医療・福祉・その他>

- ・教育の欄中()は分校数で内書
- ・福祉の欄中()は公共施設状況調査におけるあん分数値で内書
- ・その他の施設中()欄は市町村立施設で内書、公民館は全て市町村立

教育 (18.5.1)	区 分	幼稚園	小 学 校	中 学 校	高等学校	
施設数		1	1(0)	1(0)	0(0)	
医 療 (18.3.31)	区 分	病 院		診 療 所		
施設数		0(0)		2(0)		
福 祉 (17.10.1)	区 分	保 育 所	特 養 老 人 ホ ー ム	養 護 老 人 ホ ー ム	老 人 福 祉 セ ン タ ー	デ ィ ャ ー ビ ス セ ン タ ー
	施設数	1	1	0	1	1
	定員(人)	80	50	0		
そ の 他 施 設 (18.3.31)	区 分	公 会 堂 ・ 市 民 会 館	公 民 館	図 書 館	体 育 館	野 球 場
	施設数	1	26	0(0)	2(2)	1(1)

<公共施設整備状況> (17年度)

(%)

区 分	当 該 団 体	類 似 団 体 (14年度)	
道 路	改 良 率	71.0	46.6
	舗 装 率	80.2	67.7
公 園	人 口 1 人 当 た り 面 積 (㎡)	63.4	25.8
ご み	収 集 率	96.2	84.1
し 尿	収 集 率	13.5	37.2
上 水 道 等	普 及 率	100.0	93.5
下 水 道 等	普 及 率 (処 理 人 口)	100.0	61.3
	水 洗 便 所 設 置 率	81.3	47.2
公 営 住 宅	世 帯 数 比 率	5.3	4.7

- (町の木) ・ 松
- (町の花) ・ さくら
- (町の鳥) ・ やまどり
- (名所・旧跡) ・ 日本国花苑・洲崎遺跡・板碑群
- (名産・特産品) ・ リンゴ・キリタンポ

<平成18年度主要施策>

(百万円)

○ 地方特定道路整備事業	243
○ 町道整備事業	53
○ ふるさと農道整備事業	41
○ 彫刻コンクール	23

<今後の主要課題>

幹線道路網の整備
少子高齢化対策
農業基盤整備
中学校建設