	〒018-1692 字大道80 ☎ (018) 875-5800 FAX (018) 875-3096 ホームページ http://www.town.hachirogata.akita.jp Eメール hachiro@ruby.ne.jp	主な地域指定 一部事務組合加入事業	公 営 企 業
	類型 II-4    コード番号 053635	広域市町村圏 議員公務災害  ごみ処理 非常勤公務災害 火葬場 常備消防 し尿処理 退職手当 その他	水道 下水道 基本構想 平18～平27年度 基本計画 平18～平27年度

<概 要>

(1) 面 積 (県下25位)

総面積 (平17.10.1)	耕地 (平17.7.15)	宅地 (平17.1.1)	山林 (平17.4.1)
17.00km <sup>2</sup>	8.35km <sup>2</sup>	1.51km <sup>2</sup>	3.06km <sup>2</sup>

(2) 人 口 (県下19位)

平7.10.1	平12.10.1	平17.10.1	平18.3.31
7,768	7,533	7,093	7,210
平18.7.1 高齢化率	28.1%	全国市町村要覧 H18年版 人口密度	424.12人/km <sup>2</sup>

(3) 世 帯 数

平7.10.1	平12.10.1	平17.10.1	平18.3.31
2,238	2,320	2,293	2,484

(4) 有権者数 (平18.9.2現在)

男	女	計
2,732	3,237	5,969

(5) 沿 革

昭31.9.30 合体 一日市町、面潟村

<組 織>

(1) 議 会 (平18.9.1現在)

議長 土橋吉晴	議員数 18人	法定上限数 18人
副議長 小野ひろし	議定数 12人	条例定数 12人
任期 平21.2.22	党派別 内訳	無所属12

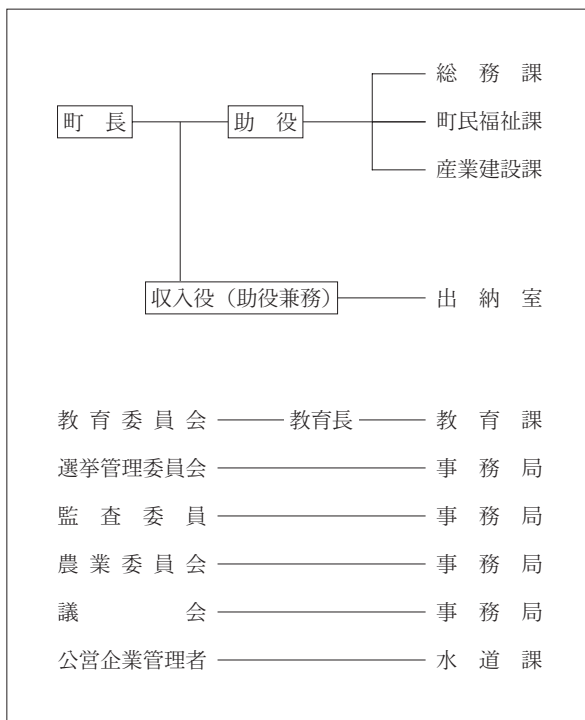
(2) 三 役 (平18.9.1現在)

長 土橋多喜夫 (2期～平20.9.23)	助役 岡道雄	収入役 助役兼務
-----------------------------	-----------	-------------

(3) 職 員 数 (平18.4.1現在)

区 分	職員数	左の 職別 内訳	区 分	職員数
普通会計 (うち施設関係)	58 (3)		一般行政職	51
人口千人当たり	8.56	技能労務職	-	
同類似団体	13.77	企業職	4	
公営事業会計関係	11	消防職	-	
計	69	教育職	6	
		その他(内税務職)	8(5)	

<行政機構>



<産業・経済>

(1) 産業構造 (百万円・人・%)

区 分	総生産額 (平15年度)		就業人口 (平12.10.1現在)	
第1次	651	3.9	321	8.6
第2次	2,159	12.9	1,214	32.6
第3次	13,933	83.2	2,189	58.7
分類不能			2	0.1
計	16,743	100.0	3,726	100.0

(2) 一人当たり分配所得 (15年度)

1人当たり 分配所得	2,085千円 県下 10 位
---------------	--------------------

(3) 主要農産物 (平16年) (千万円)

順位	品 名	生 産 高
1	米	52
2	野 菜	7
3	い も 類	1

(4) 主要製造業 (平16年) (百万円)

順位	品 名	製品出荷額等
1	衣 服	209
2	食 料 品	109
3	-	-

(祭・行事) ・裸参り (1月1日) ・願人踊 (5月5日) ・一日市盆踊り (8月18日～20日)  
・全日本野鯉、鮎釣り大会 (9月第3土・日曜日)

<財 政>

(1) 決算収支(普通会計)

(百万円)

区 分	歳 入	歳 出	形式収支	実質収支	単年度収支	実質単年度収支	積立金現在高	地方債現在高
平15決算	2,999	2,853	146	146	34	34	342	4,350
平16決算	3,059	2,933	126	91	△ 54	△ 14	211	4,329
平17見込	2,939	2,866	72	72	△ 19	70	250	4,146

(2) 主な歳入歳出

(百万円・%)

区 分	17決算見込 (普通会計)	増 減 率	18当初予算 (普通会計)	増 減 率 (対当初)
地 方 税	483	△ 0.4	467	0.0
地 方 交 付 税	1,291	6.6	1,117	△ 1.6
国 県 支 出 金	294	△ 18.1	240	△ 7.0
地 方 債	246	△ 33.9	205	△ 5.5
歳 入 合 計	2,939	△ 3.9	2,479	△ 3.7
義 務 的 経 費	1,322	△ 1.8	1,320	△ 3.2
人 件 費	559	△ 7.9	533	△ 8.3
扶 助 費	243	△ 1.2	275	7.8
公 債 費	520	5.5	512	△ 3.0
物 件 費	360	△ 7.5	354	4.1
投 資 的 経 費	203	△ 36.8	70	△ 50.7
普通建設 事業費	補助 1 単独 200	△ 87.5 △ 35.9	0 70	0.0 △ 50.7
歳 出 合 計	2,866	△ 2.3	2,479	△ 3.7

(3) 主要指数

区 分	17年度見込	16 年 度	類似団体
標 準 財 政 規 模	1,752百万円	1,711百万円	2,107百万円
歳 出 決 算 倍 率	1.64倍	1.71倍	1.98倍
経 常 収 支 比 率	94.7%	96.6%	94.6%
財 政 力 指 数 (3 年 平 均)	0.302	0.296	0.330
実 質 収 支 比 率	4.1%	5.3%	5.0%
公 債 費 比 率	22.5%	21.2%	15.1%
〃(含債務負担行為)	24.4%	23.4%	
公 債 費 負 担 比 率	19.7%	18.4%	17.4%
起 債 制 限 比 率	16.0%	14.1%	10.5%
地 方 債 現 在 高 倍 率	2.37倍	2.53倍	2.40倍
税 の 徴 収 率	89.2%	90.5%	84.2%
積 立 金 現 在 高	250百万円	211百万円	1,044百万円
うち財調・減債基金	237百万円	149百万円	520百万円
ラ ス パ イ レ ス 指 数	83.3	85.0	
実 質 公 債 費 比 率	24.2%		

(4) 財源及び支出の状況(構成比)

(%)

区 分	17年度見込	県 平 均	16年度決算	類似団体 (16年度)
一 般 財 源	84.3	72.2	81.4	69.7
自 主 財 源	32.7	31.4	32.0	34.1
義 務 的 経 費	46.2	44.0	45.9	38.4
投 資 的 経 費	7.1	14.5	10.9	22.5

<教育・医療・福祉・その他>

- ・教育の欄中( )は分校数で内書
- ・福祉の欄中( )は公共施設状況におけるあん分数値で内書
- ・その他の施設中( )欄は市町村立施設で内書、公民館は全て市町村立

教 育 (18.5.1)	区 分 施設数	幼稚園 1	小 学 校 1(0)	中 学 校 1(0)	高 等 学 校 0(0)
医 療 (18.3.31)	区 分 施設数	病 院 1(231)		診 療 所 8(0)	
福 祉 (17.10.1)	区 分 施設数	保 育 所 1	特 養 老 人 公 館 0	養 護 老 人 公 館 0	老 人 福 祉 セ ン タ ー 1
	定員(人)	90	0	0	1
そ の 他 施 設 (18.3.31)	区 分 施設数	公 会 堂 ・ 市 民 会 館 0	公 民 館 1	図 書 館 1(1)	体 育 館 2(2)
				野 球 場 1(1)	

<公共施設整備状況>(17年度)

(%)

区 分	当 該 団 体	類 似 団 体 (14年度)
道 路	改 良 率 82.8	44.8
	舗 装 率 92.8	65.1
公 園	人 口 1 人 当 た り 面 積 (㎡) 13.0	11.8
ご み	収 集 率 96.0	93.3
し 尿	収 集 率 26.2	52.1
上 水 道 等	普 及 率 100.0	95.6
下 水 道 等	普 及 率 (処 理 人 口) 96.0	48.4
	水 洗 便 所 設 置 率 73.8	41.7
公 営 住 宅	世 帯 数 比 率 6.6	7.8

- (町の木)・けやき
- (町の花)・さつき
- (名所・旧跡)・三倉鼻公園
- (名産・特産品)・つくだ煮・マガモ肉・桶・樽工芸

<平成18年度主要施策>

(百万円)

○公共下水道事業	200
○町道・下水道整備事業	22
○町営住宅水洗化事業	20
○国体リハーサル運営事業	22
○道路災害復旧事業	15

<今後の主要課題>

広域ごみ処理施設建設事業
湖東総合病院建設事業