	〒018-1792 西磯ノ目一丁目1-1 ☎ (018) 852-5100 F A X (018) 852-3151 ホームページ http://www.cs.town.gojome.akita.jp/gojome/yakuba/index.htm Eメール gojome@cs.town.gojome.akita.jp	主な地域指定 広域市町村圏 過疎 辺地 振興山村	一部事務組合加入事業 議員公務災害 非常勤公務災害 退職手当 その他	公 営 企 業 上水道 簡水 下水道
	類型 Ⅲ-3 コード番号 053619	基本構想 平14～平23年度 基本計画 平14～平23年度		

<概 要>

(1) 面 積 (県下18位)

総面積 (平17.10.1)	耕地 (平17.7.15)	宅地 (平17.1.1)	山林 (平17.1.1)
214.94km ²	18.90km ²	3.17km ²	176.46km ²

(2) 人 口 (県下17位)

平7.10.1	平12.10.1	平17.10.1	平18.3.31
13,371	12,372	11,678	11,978
平18.7.1 高齢化率	34.3%	全国市町村要覧 H18年版 人口密度	55.73人/km ²

(3) 世 帯 数

平7.10.1	平12.10.1	平17.10.1	平18.3.31
3,867	3,878	3,879	4,130

(4) 有権者数 (平18.9.2現在)

男	女	計
4,754	5,498	10,252

(5) 沿 革

昭30.3.31	合体 五城目町、馬場目村、富津内村、内川村、大川村
昭33.4.1	面瀧村の一部編入

<組 織>

(1) 議 会 (平18.9.1現在)

議長	ちだ 峯 夫	議員数	法定上限数	22人
副議長	あらかわ まさみ	議定数	条例定数	20人
任期	平20.3.30	党派別内訳	公1 共1 無所属17 欠員1	

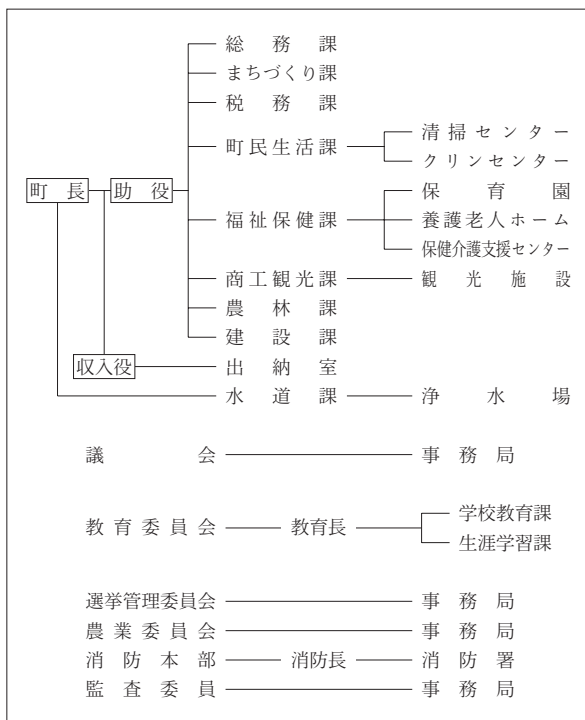
(2) 三 役 (平18.9.1現在)

長	わた なべ ひこべ えい 渡 邊 彦兵衛	助 役	こ だま やすし 児 玉 泰
	(1期～平21.2.24)	収入役	—

(3) 職 員 数 (平18.4.1現在)

区 分	職員数	左の職別内訳	区 分	職員数
普通会計 (うち施設関係)	148 (37)		一般行政職	115
人口千人当たり	12.37	技能労務職	2	
同類似団体		企業職	8	
公営事業会計関係	20	消防職	26	
計	168	教育職	4	
		その他(内税務職)	13(9)	

<行政機構>



<産業・経済>

(1) 産業構造 (百万円・人・%)

区 分	総生産額 (平15年度)		就業人口 (平12.10.1現在)	
第1次	1,195	3.9	646	10.8
第2次	8,364	27.5	2,275	37.9
第3次	20,844	68.6	3,083	51.3
分類不能			3	0.0
計	30,403	100.0	6,007	100.0

(2) 一人当たり分配所得 (15年度)

1人当たり分配所得	1,943千円
	県下 18 位

(3) 主要農産物 (平16年) (千万円)

順位	品 名	生 産 高
1	米	117
2	野 菜	16
3	豆 類 / いも 類	2

(4) 主要製造業 (平16年) (百万円)

順位	品 名	製 品 出 荷 額 等
1	木 材 ・ 木 製 品	7,913
2	衣 服	1,260
3	食 料 品	37

(祭・行事) ・雀館公園桜まつり (4月下旬) ・八幡神社まつり (5月5日) ・番楽競演会 (5月第3日曜日前日)
 ・五城目神明社大祭 (5月第3日曜日) ・市神祭 (6月中旬) ・きゃどっこまつり (8月15日)
 ・秋田追分全国大会 (7月第2日曜日)

<財 政>

(1) 決算収支(普通会計)

(百万円)

区 分	歳 入	歳 出	形式収支	実質収支	単年度収支	実質単年度収支	積立金現在高	地方債現在高
平15決算	5,896	5,691	206	205	127	188	788	6,731
平16決算	5,873	5,702	171	151	△ 54	△ 142	698	6,749
平17見込	5,411	5,189	222	222	71	131	601	6,575

(2) 主な歳入歳出

(百万円・%)

区 分	17決算見込 (普通会計)	増 減 率	18当初予算 (普通会計)	増 減 率 (対当初)
地 方 税	838	△ 0.1	764	△ 7.7
地 方 交 付 税	2,458	2.8	2,190	△ 3.1
国 県 支 出 金	637	△ 27.2	510	△ 19.0
地 方 債	486	△ 30.6	382	△ 21.2
歳 入 合 計	5,411	△ 7.9	4,677	△ 6.6
義 務 的 経 費	2,466	△ 3.9	2,365	△ 6.3
人 件 費	1,336	△ 3.5	1,256	△ 7.8
扶 助 費	328	△ 3.3	362	1.7
公 債 費	802	△ 4.9	747	△ 7.3
物 件 費	812	△ 2.8	780	2.9
投 資 的 経 費	576	△ 38.0	385	△ 37.7
普通建設 事業費	補助 243 単独 199	18.5 △ 49.4	123 193	△ 52.1 △ 22.8
歳 出 合 計	5,189	△ 9.0	4,677	△ 6.6

(3) 主要指数

区 分	17年度見込	16 年 度	類似団体
標 準 財 政 規 模	3,363百万円	3,301百万円	2,697百万円
歳 出 決 算 倍 率	1.54倍	1.73倍	1.72倍
経 常 収 支 比 率	93.2%	93.5%	88.4%
財 政 力 指 数 (3 ヶ 年 平 均)	0.267	0.259	0.440
実 質 収 支 比 率	6.6%	4.6%	6.7%
公 債 費 比 率	14.2%	14.8%	13.5%
〃(含債務負担行為)	15.1%	15.8%	
公 債 費 負 担 比 率	17.9%	18.6%	14.7%
起 債 制 限 比 率	11.1%	10.9%	8.8%
地 方 債 現 在 高 倍 率	1.95倍	2.04倍	1.87倍
税 の 徴 収 率	91.4%	90.2%	91.8%
積 立 金 現 在 高	601百万円	698百万円	1,261百万円
うち財調・減債基金	290百万円	231百万円	675百万円
ラ ス パ イ レ ス 指 数	83.6	85.6	
実 質 公 債 費 比 率	14.2%		

(4) 財源及び支出の状況(構成比)

(%)

区 分	17年度見込	県 平 均	16年度決算	類似団体 (16年度)
一 般 財 源	79.1	72.2	73.0	75.4
自 主 財 源	28.6	31.4	27.9	40.8
義 務 的 経 費	47.5	44.0	45.0	39.7
投 資 的 経 費	11.1	14.5	16.3	18.7

<教育・医療・福祉・その他>

- ・教育の欄中()は分校数で内書
- ・福祉の欄中()は公共施設状況調査におけるあん分数値で内書
- ・その他の施設中()欄は市町村立施設で内書、公民館は全て市町村立

教 育 (18.5.1)	区 分	幼稚園	小 学 校	中 学 校	高等学校	
施設数		1	4(0)	1(0)	1(0)	
医 療 (18.3.31)	区 分	病 院		診 療 所		
施設数		0(0)		9(0)		
福 祉 (17.10.1)	区 分	保 育 所	特 養 老 人 ホ ー ム	養 護 老 人 ホ ー ム	老 人 福 祉 セ ン タ ー	デイサービス センター
施設数		5	0	1	0	0
定員(人)		345	0	50		
そ の 他 施 設 (18.3.31)	区 分	公 会 堂 ・ 市 民 会 館	公 民 館	図 書 館	体 育 館	野 球 場
施設数		0	7	0(0)	3(3)	0(0)

<公共施設整備状況>(17年度)

(%)

区 分	当 該 団 体	類 似 団 体 (14年度)
道 路		
改 良 率	62.3	51.7
舗 装 率	69.1	71.8
公 園	人口1人当たり面積(m ²)	8.9 15.5
ご み	収 集 率	71.5 85.3
し 尿	収 集 率	39.6 85.9
上 水 道 等	普 及 率	96.3 94.9
下 水 道 等	普 及 率 (処 理 人 口)	64.2 58.2
	水 洗 便 所 設 置 率	43.7 44.7
公 営 住 宅	世 帯 数 比 率	3.3 2.9

- (町の木)・すぎ
- (町の花)・やまゆり
- (町の鳥)・うぐいす
- (姉妹都市)・千代田区
- (名所・旧跡)・中山遺跡・岩野山古墳群
- (名産・特産品)・山菜・きのこ・自然芋・桶・樽

<平成18年度主要施策>

(百万円)

○簡易水道統合施設整備事業	347
○雀館公園整備事業	85
○五城目第一中学校改築事業	52
○中心市街地活性化事業	20

<今後の主要課題>

定住促進
住環境整備
企業誘致促進
高齢化・少子化対策事業