


|                                                                                                                                                                                                                                 |                                              |                                                                       |                   |
|---------------------------------------------------------------------------------------------------------------------------------------------------------------------------------------------------------------------------------|----------------------------------------------|-----------------------------------------------------------------------|-------------------|
|  〒018-2641<br>八森字中浜63<br>☎ (0185) 77-2111<br>FAX (0185) 77-3569<br>ホームページ<br>http://www.town.happou.akita.jp<br>Eメール somu@town.happou.akita.jp | 主な地域指定<br>広域市町村圏(ふるさと)<br>過疎<br>振興山村<br>地方拠点 | 一部事務組合加入事業<br>議員公務災害<br>し尿処理 ごみ処理<br>非常勤公務災害<br>常備消防 退職手当<br>老人福祉 その他 | 公 営 企 業<br>簡水 下水道 |
|                                                                                                                                                                                                                                 | 類型 III-2<br>コード番号 053490                     | 基本構想 平18～平27年度<br>基本計画 平18～平22年度                                      |                   |

<概 要>

(1) 面 積 (県下16位)

|                       |                      |                     |                       |
|-----------------------|----------------------|---------------------|-----------------------|
| 総面積<br>(平17.10.1)     | 耕地<br>(平17.7.15)     | 宅地<br>(平17.1.1)     | 山林<br>(平17.4.1)       |
| 234.19km <sup>2</sup> | 21.40km <sup>2</sup> | 2.53km <sup>2</sup> | 186.41km <sup>2</sup> |

(2) 人 口 (県下18位)

|                 |          |                          |                        |
|-----------------|----------|--------------------------|------------------------|
| 平7.10.1         | 平12.10.1 | 平17.10.1                 | 平18.3.31               |
| 10,138          | 9,698    | 9,012                    | 9,277                  |
| 平18.7.1<br>高齢化率 | 33.4%    | 全国市町村要覧<br>H18年版<br>人口密度 | 39.61人/km <sup>2</sup> |

(3) 世帯数

|         |          |          |          |
|---------|----------|----------|----------|
| 平7.10.1 | 平12.10.1 | 平17.10.1 | 平18.3.31 |
| 2,960   | 2,993    | 2,976    | 3,193    |

(4) 有権者数 (平18.9.2現在)

|       |       |       |
|-------|-------|-------|
| 男     | 女     | 計     |
| 3,634 | 4,121 | 7,755 |

(5) 沿 革

|                     |
|---------------------|
| 平18.3.27 合体 八森町、峰浜村 |
|---------------------|

<組 織>

(1) 議 会 (平18.9.1現在)

|     |          |       |       |     |
|-----|----------|-------|-------|-----|
| 議長  | 阿部栄悦     | 議員数   | 法定上限数 | 18人 |
| 副議長 | 須藤まさ人    | 議定数   | 条例定数  | 16人 |
| 任期  | 平22.4.22 | 党派別内訳 | 共1無所属 | 15  |

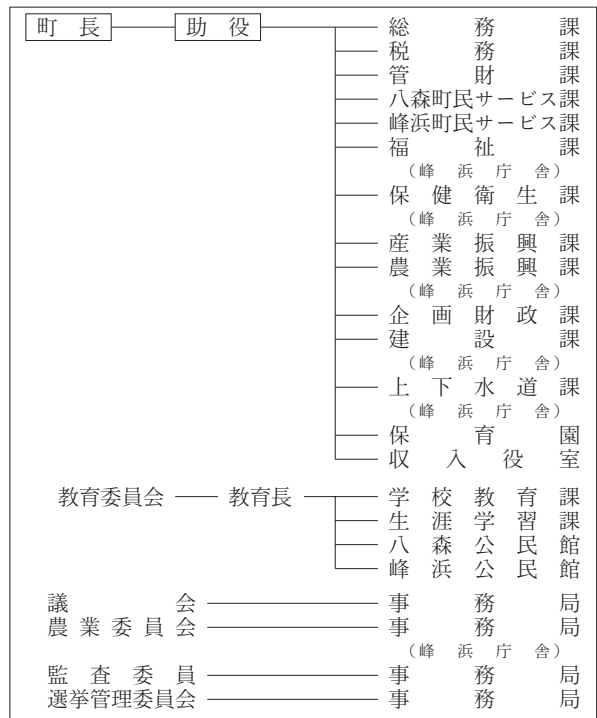
(2) 三 役 (平18.9.1現在)

|   |               |     |       |
|---|---------------|-----|-------|
| 長 | 加藤和夫          | 助役  | 佐々木正憲 |
|   | (1期～平22.4.22) | 収入役 | —     |

(3) 職 員 数 (平18.4.1現在)

|                  |             |           |       |     |
|------------------|-------------|-----------|-------|-----|
| 区 分              | 職員数         | 左の職別内訳    | 区 分   | 職員数 |
| 普通会計<br>(うち施設関係) | 132<br>(34) |           | 一般行政職 | 97  |
| 人口千人当たり          | 14.23       | 技能労務職     | 13    |     |
| 同類似団体            | 11.27       | 企業職       | 3     |     |
| 公営事業会計関係         | 15          | 消防職       | —     |     |
| 計                | 147         | 教育職       | —     |     |
|                  |             | その他(内税務職) | 34(7) |     |

<行政機構>



<産業・経済>

(1) 産業構造

(百万円・人・%)

| 区 分  | 総生産額 (平15年度) | 就業人口 (平12.10.1現在) |
|------|--------------|-------------------|
| 第1次  | 2,229        | 9.7               |
| 第2次  | 5,759        | 25.1              |
| 第3次  | 14,963       | 65.2              |
| 分類不能 |              | 0                 |
| 計    | 22,951       | 100.0             |

(2) 一人当たり分配所得

(15年度)

|           |         |
|-----------|---------|
| 1人当たり分配所得 | 6,901千円 |
|           | 県下 22 位 |

(3) 主要農産物 (平16年)

(千万円)

| 順位 | 品 名 | 生 産 高 |
|----|-----|-------|
| 1  | 米   | 157   |
| 2  | 野菜  | 34    |
| 3  | 豆類  | 11    |

(4) 主要製造業 (平16年)

(百万円)

| 順位 | 品 名 | 製品出荷額等 |
|----|-----|--------|
| 1  | 食料品 | 681    |
| 2  | —   | —      |
| 3  | —   | —      |

(祭・行事) ・元旦糠森登山・山村広場さくらまつり(4月下旬～5月上旬) ・白神山地自然観察会(5月と10月) ・ラベンダー祭(6月)  
 ・ホテルフェスティバル(7月) ・白瀑神明社例祭「みこしの滝浴び」(8月1日) ・雄島花火大会(8月15日)  
 ・ポンポコ山音楽祭(8月) ・悠久の森「白神フェスティバル」(8月) ・シーサイドロードレース(10月上旬) ・町文化祭(11月上旬)

<財 政>

(1) 決算収支 (普通会計)

(百万円)

| 区 分   | 歳 入   | 歳 出   | 形式収支 | 実質収支 | 単年度収支 | 実質単年度収支 | 積立金現在高 | 地方債現在高 |
|-------|-------|-------|------|------|-------|---------|--------|--------|
| 平15決算 | 6,780 | 6,489 | 291  | 290  | △ 29  | 144     | 1,140  | 7,727  |
| 平16決算 | 6,306 | 5,997 | 309  | 298  | 8     | △ 156   | 929    | 7,504  |
| 平17見込 | 6,401 | 6,012 | 388  | 388  | 388   | 175     | 636    | 7,263  |

※平15・平16決算は、旧団体の単純合計

(2) 主な歳入歳出

(百万円・%)

| 区 分         | 17決算見込<br>(普通会計) | 増 減 率         | 18当初予算<br>(普通会計) | 増 減 率<br>(対当初) |
|-------------|------------------|---------------|------------------|----------------|
| 地 方 税       | 556              | △ 0.5         | 515              | △ 2.5          |
| 地 方 交 付 税   | 2,916            | 2.1           | 2,926            | 9.2            |
| 国 県 支 出 金   | 559              | 24.5          | 459              | 5.3            |
| 地 方 債       | 696              | △ 3.6         | 1,065            | 58.2           |
| 歳 入 合 計     | 6,401            | 1.5           | 5,822            | 3.7            |
| 義 務 的 経 費   | 2,667            | △ 1.1         | 2,481            | △ 7.9          |
| 人 件 費       | 1,312            | △ 1.8         | 1,217            | △ 10.2         |
| 扶 助 費       | 264              | 10.0          | 229              | △ 5.8          |
| 公 債 費       | 1,091            | △ 2.8         | 1,035            | △ 5.6          |
| 物 件 費       | 947              | 11.4          | 804              | △ 2.5          |
| 投 資 的 経 費   | 886              | 25.9          | 1,016            | 49.6           |
| 普通建設<br>事業費 | 補助 147<br>単独 655 | 126.2<br>35.1 | 179<br>801       | 20.9<br>50.8   |
| 歳 出 合 計     | 6,012            | 0.3           | 5,822            | 3.7            |

※増減率は旧団体の単純合計との比較

(4) 財源及び支出の状況 (構成比)

(%)

| 区 分       | 17年度見込 | 県 平 均 | 16年度決算 | 類似団体<br>(16年度) |
|-----------|--------|-------|--------|----------------|
| 一 般 財 源   | 78.8   | 72.2  |        | 73.8           |
| 自 主 財 源   | 31.3   | 31.4  |        | 32.4           |
| 義 務 的 経 費 | 44.4   | 44.4  |        | 41.1           |
| 投 資 的 経 費 | 14.7   | 14.5  |        | 19.4           |

<公共施設整備状況> (17年度)

(%)

| 区 分   | 当該団体                       | 類似団体<br>(14年度) |
|-------|----------------------------|----------------|
| 道 路   |                            |                |
| 改 良 率 | 80.5                       | 49.6           |
| 舗 装 率 | 82.9                       | 64.3           |
| 公 園   | 人口1人当たり面積(m <sup>2</sup> ) | 30.8 17.4      |
| ご み   | 収 集 率                      | 70.3 80.8      |
| し 尿   | 収 集 率                      | 86.7 47.6      |
| 上水道等  | 普 及 率                      | 99.6 86.9      |
| 下水道等  | 普及率(処理人口)                  | 79.5 43.8      |
|       | 水洗便所設置率                    | 29.8 33.0      |
| 公営住宅  | 世 帯 数 比 率                  | 2.9 4.7        |

- (市町村の木) ・ぶな
- (市町村の花) ・かたくり
- (市町村の鳥) ・かもめ
- (市町村の魚) ・はたはた
- (名所・旧跡) ・白神山地・真瀬溪谷・尼子岩・松源院  
・白瀑神社・羽黒神社・三十三番観音・お殿水・ボンポコ山  
・水沢ダム・茅葺き集落手這坂・ブナの森公園
- (名産・特産品) ・ハタハタずし・清酒「白瀑」・飾り扇子  
・梨・手打そば

(3) 主要指数

| 区 分                 | 17年度見込   | 16 年 度 | 類似団体 |
|---------------------|----------|--------|------|
| 標 準 財 政 規 模         | 3,484百万円 | 百万円    | 百万円  |
| 歳 出 決 算 倍 率         | 1.73倍    | 倍      | 倍    |
| 経 常 収 支 比 率         | 93.2%    | %      | %    |
| 財 政 力 指 数 (3 年 平 均) | 0.181    |        |      |
| 実 質 収 支 比 率         | 11.1%    | %      | %    |
| 公 債 費 比 率           | 16.4%    | %      | %    |
| 〃 (含債務負担行為)         | 18.4%    | %      | %    |
| 公 債 費 負 担 比 率       | 20.6%    | %      | %    |
| 起 債 制 限 比 率         | 13.1%    | %      | %    |
| 地 方 債 現 在 高 倍 率     | 2.08倍    | 倍      | 倍    |
| 税 の 徴 収 率           | 94.7%    | %      | %    |
| 積 立 金 現 在 高         | 636百万円   | 百万円    | 百万円  |
| うち財調・減債基金           | 525百万円   | 百万円    | 百万円  |
| ラ ス パ イ レ ス 指 数     | 94.2     |        |      |
| 実 質 公 債 費 比 率       | 17.6%    |        |      |

<教育・医療・福祉・その他>

- ・教育の欄中( )は分校数で内書
- ・福祉の欄中( )は公共施設状況調査におけるあん分数値で内書
- ・その他の施設中( )欄は市町村立施設で内書、公民館は全て市町村立

| 教 育<br>(18.5.1)        | 区 分 | 幼稚園           | 小 学 校     | 中 学 校     | 高 等 学 校      |            |
|------------------------|-----|---------------|-----------|-----------|--------------|------------|
| 施設数                    |     | 0             | 6(0)      | 2(0)      | 0(0)         |            |
| 医 療<br>(18.3.31)       | 区 分 | 病 院           |           | 診 療 所     |              |            |
| 施設数                    |     | 0(0)          |           | 4(0)      |              |            |
| 福 祉<br>(17.10.1)       | 区 分 | 保 育 所         | 特 養 老 人 ホ | 養 護 老 人 ホ | 老 人 福 祉 センター | デイサービスセンター |
| 施設数                    |     | 6             | 0(0.2)    | 0(0.2)    | 0            | 0          |
| 定員(人)                  |     | 295           | 14(14.4)  | 10(10.0)  |              |            |
| そ の 他 施 設<br>(18.3.31) | 区 分 | 公 会 堂・市 民 会 館 | 公 民 館     | 図 書 館     | 体 育 館        | 野 球 場      |
| 施設数                    |     | 1             | 1         | 0(0)      | 3(3)         | 2(2)       |

<平成18年度主要施策>

(百万円)

|               |     |
|---------------|-----|
| ○統合小学校関係事業    | 42  |
| ○町道改良等事業      | 72  |
| ○ハタハタ館改修事業    | 406 |
| ○水沢小学校プール建設事業 | 83  |
| ○林道開設事業       | 19  |

<今後の主要課題>

豊かな自然と共生するまち (自然環境・景観)  
 快適で安全な暮らしを支えるまち (生活環境)  
 笑顔がこぼれるやすらぎのまち (保健・医療・福祉)  
 自然と人が創る活力ある産業のまち (産業全般)  
 彩り豊かな文化と人づくりのまち (教育・文化・人材)