 〒018-2401 鶴川字岩谷子 8 ☎ (0185) 85-2111 FAX (0185) 85-2178 ホームページ http://www.town.mitane.akita.jp Eメール mitane@town.mitane.akita.jp	主な地域指定 広域市町村圏(ふるさと) 過疎 辺地 地方拠点 振興山村 半島振興	一部事務組合加入事業 議員公務災害 非常勤公務災害 ごみ処理 し尿処理 退職手当 老人福祉 常備消防 その他	公 営 企 業 簡水 下水道 上水道 観光
	類型 V-2 コード番号 053481	基本構想 平18～平27年度 基本計画 平18～平27年度	

<概 要>

(1) 面 積 (県下13位)

総面積 (平17.10.1)	耕地 (平17.7.15)	宅地 (平17.1.1)	山林 (平17.4.1)
248.09km ²	59.10km ²	6.01km ²	133.50km ²

(2) 人 口 (県下15位)

平7.10.1	平12.10.1	平17.10.1	平18.3.31
23,346	22,112	20,438	21,200
平18.7.1 高齢化率	31.7%	全国市町村要覧 H18年版 人口密度	85.45人/km ²

(3) 世 帯 数

平7.10.1	平12.10.1	平17.10.1	平18.3.31
6,332	6,435	6,344	6,915

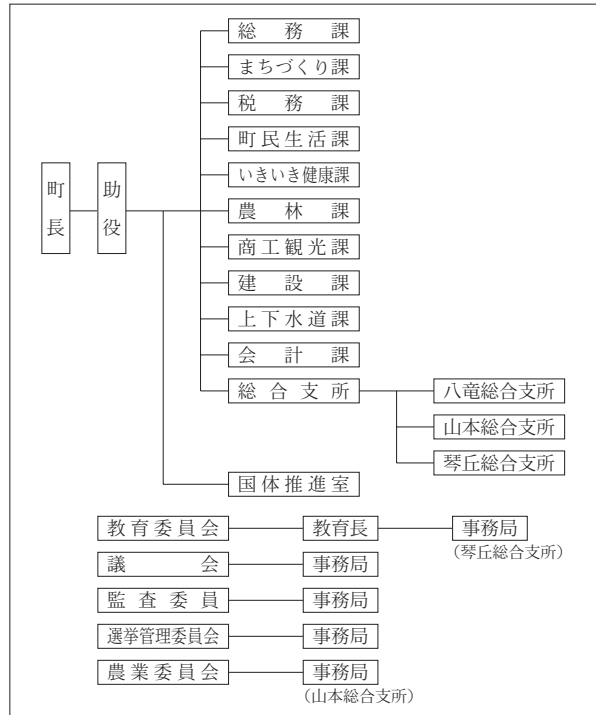
(4) 有権者数 (平18.9.2現在)

男	女	計
8,247	9,491	17,838

(5) 沿 革

平18.3.20 合体 琴丘町、山本町、八竜町

<行政機構>



<産業・経済>

(1) 産業構造 (百万円・人・%)

区分	総生産額 (平15年度)	就業人口 (平12.10.1現在)
第1次	4,829 9.5	2,418 21.3
第2次	9,912 19.5	3,857 34.0
第3次	36,043 71.0	5,057 44.6
分類不能		6 0.1
計	50,784 100.0	11,338 100.0

(2) 一人当たり分配所得 (15年度)

1人当たり 分配所得	1,934千円 県下 20 位
---------------	--------------------

(3) 主要農産物 (平16年) (千万円)

順位	品 名	生 産 高
1	米	414
2	野 菜	160
3	豚	81

(4) 主要製造業 (平16年) (百万円)

順位	品 名	製品出荷額等
1	電 気 機 械	2,040
2	衣 服	948
3	食 料 品	799

<組 織>

(1) 議 会 (平18.9.1現在)

議長	こ 児 玉 信 長	議 員 数	法定上限数	26人
副議長	ひら が 賀 ま 真	議 員 数	条例定数	22人
任 期	平22.6.30	党派別 内 訳	共 2 無所属20	

(2) 三 役 (平18.9.1現在)

長	き 佐 藤 亮 一	助 役	きた ぼやし とし あき 北 林 敏 明
	(1期～平22.4.22)	収入役	—

(3) 職 員 数 (平18.4.1現在)

区 分	職員数	左 の 職 別 内 訳	区 分	職員数
普通会計 (うち施設関係)	231 (36)		一般行政職	194
人口千人当たり	10.91	技能労務職	14	
同類似団体	9.80	企業職	3	
公営事業会計関係	34	消防職	—	
計	265	教育職	—	
		その他(内税務職)	54(14)	

(祭・行事) ・森岳温泉冬まつり (2月) ・房住山山開き (5月) ・サンドクラフト in みたね (7月)
 ・森岳温泉夏祭り (8月) ・縄文ページェント (11月)

<財 政>

(1) 決算収支(普通会計)

(百万円)

区 分	歳 入	歳 出	形式収支	実質収支	単年度収支	実質単年度収支	積立金現在高	地方債現在高
平15決算	13,279	13,027	252	246	24	40	1,126	14,413
平16決算	12,623	12,380	242	235	△ 11	166	802	15,067
平17見込	11,980	11,698	281	276	276	△ 143	228	14,868

※平15・平16決算は旧団体の単純合計

(2) 主な歳入歳出

(百万円・%)

区 分	17決算見込 (普通会計)	増 減 率	18当初予算 (普通会計)	増 減 率 (対当初)
地 方 税	1,328	△ 3.3	1,275	△ 4.4
地 方 交 付 税	4,648	0.0	4,742	3.3
国 県 支 出 金	1,605	△ 21.4	1,359	15.4
地 方 債	1,109	△ 45.5	679	△ 16.9
歳 入 合 計	11,980	△ 5.1	9,157	△ 2.2
義 務 的 経 費	4,609	△ 1.3	4,562	0.2
人 件 費	2,299	0.7	2,186	△ 6.9
扶 助 費	726	△ 1.9	693	△ 9.9
公 債 費	1,584	△ 3.8	1,683	17.4
物 件 費	1,386	△ 2.8	1,522	22.6
投 資 的 経 費	1,912	△ 35.6	602	△ 43.5
普通建設 事業費	884	△ 33.9	454	△ 5.4
補助 単独	514	△ 50.0	123	△ 77.0
歳 出 合 計	11,698	△ 5.5	9,157	△ 2.2

※増減率は旧団体の単純合計との比較

(4) 財源及び支出の状況(構成比)

(%)

区 分	17年度見込	県 平 均	16年度決算	類似団体 (16年度)
一 般 財 源	77.8	72.2		73.7
自 主 財 源	34.0	31.4		33.6
義 務 的 経 費	39.4	44.0		42.4
投 資 的 経 費	16.3	14.5		19.6

<公共施設整備状況> (17年度)

(%)

区 分	当該団体	類似団体 (14年度)
道 路		
改 良 率	69.5	50.1
舗 装 率	68.7	65.5
公 園	人口1人当たり面積(m ²)	36.2 8.5
ご み	収 集 率	100.0 85.1
し 尿	収 集 率	72.8 48.3
上水道等	普 及 率	76.1 85.9
下水道等	普及率(処理人口)	80.7 35.2
水洗便所設置率	47.3	28.2
公営住宅	世 帯 数 比 率	3.0 3.8

- (名所・旧跡)・伝統と信仰の山房住山・羽根川森林公園
・森岳温泉郷・石倉山公園・惣三郎公園・砂丘温泉ゆめろん
・釜谷海水浴場・重要文化財「大山家」
- (名産・特産品)・土笛まんじゅう・地鶏とだまこもちセツト・森岳じゅんさい・志戸橋そば・メロン・アスパラガス・うめ

(3) 主要指数

区 分	17年度見込	16 年 度	類似団体
標 準 財 政 規 模	6,079百万円	百万円	百万円
歳 出 決 算 倍 率	1.92倍	倍	倍
経 常 収 支 比 率	97.8%	%	%
財 政 力 指 数 (3 年 平 均)	0.244		
実 質 収 支 比 率	4.6%	%	%
公 債 費 比 率	16.5%	%	%
〃(含債務負担行為)	19.6%	%	%
公 債 費 負 担 比 率	16.4%	%	%
起 債 制 限 比 率	11.8%	%	%
地 方 債 現 在 高 倍 率	2.45倍	倍	倍
税 の 徴 収 率	87.8%	%	%
積 立 金 現 在 高	228百万円	百万円	百万円
うち財調・減債基金	1百万円	百万円	百万円
ラ ス パ イ レ ス 指 数	89.8		
実 質 公 債 費 比 率	20.3%		

<教育・医療・福祉・その他>

- ・教育の欄中()は分校数で内書
- ・福祉の欄中()は公共施設状況調査におけるあん分数値で内書
- ・その他の施設中()欄は市町村立施設で内書、公民館は全て市町村立

教 育 (18.5.1)	区 分	幼稚園	小 学 校	中 学 校	高 等 学 校	
施設数		1	8(0)	3(0)	0(0)	
医 療 (18.3.31)	区 分	病 院		診 療 所		
施設数		1(152)		8(0)		
福 祉 (17.10.1)	区 分	保 育 所	特 養 老 人 ホ ー ム	養 護 老 人 ホ ー ム	老 人 福 祉 セ ン タ ー	デイサービス センター
施設数		7	0(0.4)	0(0.4)	2	2
定員(人)		665	26(26.2)	23(22.8)		
そ の 他 施 設 (18.3.31)	区 分	公 会 堂 ・ 市 民 会 館	公 民 館	図 書 館	体 育 館	野 球 場
施設数		1	6	0(0)	7(6)	4(4)

<平成18年度主要施策>

(百万円)

○村づくりふるさと交付金事業	128
○松くい虫防除対策事業	53
○保全松林健全化整備事業	100
○公営住宅整備事業	174
○農村総合整備事業	69

<今後の主要課題>

公営住宅整備
松くい虫防除対策
下水道等の整備
金岡地区水道施設の整備