	〒018-3201 藤琴字藤琴8 ☎ (0185) 79-2111 FAX (0185) 79-2116 ホームページ http://www.shirakami.or.jp/~fujisato/ Eメール fujisato@shirakami.or.jp	主な地域指定 広域市町村圏(ふるさと) 過疎 辺地 特別豪雪 振興山村 地方拠点	一部事務組合加入事業 議員公務災害 し尿処理 非常勤公務災害 ごみ処理 退職手当 常備消防 老人福祉 その他	公 営 企 業 簡水 下水道 介護サービス
	類型 I-2 コード番号 053465			基本構想 平16～平25年度 基本計画 平16～平20年度

<概 要>

(1) 面 積 (県下11位)

総面積 (平17.10.1)	耕地 (平17.7.15)	宅地 (平17.1.1)	山林 (平17.4.1)
281.98km ²	10.30km ²	1.05km ²	239.31km ²

(2) 人 口 (県下22位)

平7.10.1	平12.10.1	平17.10.1	平18.3.31
5,024	4,708	4,348	4,341
平18.7.1 高齢化率	36.1%	全国市町村要覧 H18年版 人口密度	15.39人/km ²

(3) 世帯数

平7.10.1	平12.10.1	平17.10.1	平18.3.31
1,430	1,435	1,407	1,528

(4) 有権者数 (平18.9.2現在)

男	女	計
1,782	1,948	3,730

(5) 沿 革

昭30.3.31	合体 藤琴村、粕毛村
昭38.11.1	町制施行

<組 織>

(1) 議 会 (平18.9.1現在)

議長	た 田 代 孝 彦	議 員 数	法定上限数	14人
副議長	ま 菊 池 博 悦	定 数	条例定数	12人
任 期	平20.3.30	党派別 内 訳	共 1 無所属11	

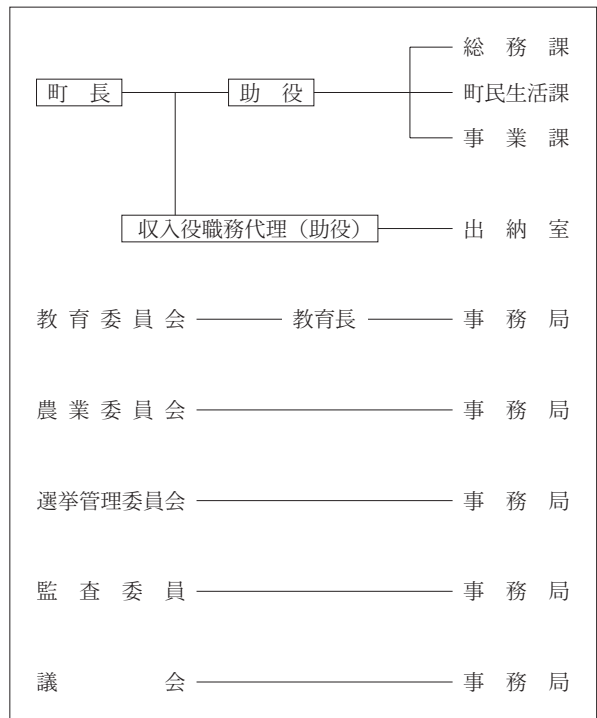
(2) 三 役 (平18.9.1現在)

長	い し 右 岡 鍊 一 郎	助 役	む ら 村 岡 実
	(3期～平19.8.8)	収入役	—

(3) 職 員 数 (平18.4.1現在)

区 分	職員数	左の 職別 内訳	区 分	職員数
普通会計 (うち施設関係)	74 (11)		一般行政職	54
人口千人当たり	17.05	技能労務職	7	
同類似団体	16.69	企業職	1	
公営事業会計関係	6	消防職	—	
計	80	教育職	3	
		その他(内税務職)	15(3)	

<行政機構>



<産業・経済>

(1) 産業構造 (百万円・人・%)

区 分	総生産額 (平15年度)		就業人口 (平12.10.1現在)	
第1次	703	5.7	458	20.5
第2次	3,869	31.4	823	36.9
第3次	7,752	62.9	946	42.4
分類不能			4	0.2
計	12,324	100.0	2,231	100.0

(2) 一人当たり分配所得 (15年度)

1人当たり 分配所得	1,600千円 県下 25 位
---------------	--------------------

(3) 主要農産物 (平16年) (千万円)

順位	品 名	生 産 高
1	米	68
2	野 菜	11
3	肉 用 牛	5

(4) 主要製造業 (平16年) (百万円)

順位	品 名	製品出荷額等
1	衣 服	323
2	木 材 ・ 木 製 品	199
3	食 料 品	116

(祭・行事) ・白神山地オールドパワースキー大会(2月) ・豊作踊り(9月8日) ・根城豊作相撲(9月) ・紅葉祭(10月)
・藤駒岳登山(10月) ・町民祭(10月)

<財 政>

(1) 決算収支 (普通会計)

(百万円)

区 分	歳 入	歳 出	形式収支	実質収支	単年度収支	実質単年度収支	積立金現在高	地方債現在高
平15決算	4,193	4,050	143	127	66	△ 66	346	4,611
平16決算	3,261	3,167	94	94	△ 34	△ 76	240	4,324
平17見込	3,154	3,112	41	41	△ 53	△ 48	245	3,991

(2) 主な歳入歳出

(百万円・%)

区 分	17決算見込 (普通会計)	増 減 率	18当初予算 (普通会計)	増 減 率 (対当初)
地 方 税	242	△ 0.8	219	△ 3.5
地 方 交 付 税	1,771	3.1	1,613	△ 4.9
国 県 支 出 金	217	△ 13.9	184	△ 8.0
地 方 債	237	△ 20.5	230	3.1
歳 入 合 計	3,154	△ 3.3	2,843	△ 4.4
義 務 的 経 費	1,512	0.5	1,425	△ 3.5
人 件 費	681	0.3	666	△ 2.2
扶 助 費	150	△ 2.0	138	1.5
公 債 費	681	1.3	621	△ 5.8
物 件 費	461	2.4	424	△ 0.5
投 資 的 経 費	281	△ 30.4	231	△ 5.3
普通建設 事業費	16	△ 80.0	23	91.7
補助 単独	176	△ 27.3	206	△ 16.3
歳 出 合 計	3,112	△ 1.7	2,843	△ 4.4

(3) 主要指数

区 分	17年度見込	16 年 度	類似団体
標 準 財 政 規 模	2,015百万円	1,965百万円	1,904百万円
歳 出 決 算 倍 率	1.54倍	1.61倍	1.83倍
経 常 収 支 比 率	94.5%	91.5%	90.9%
財 政 力 指 数 (3 ヶ 年 平 均)	0.147	0.142	0.200
実 質 収 支 比 率	2.1%	4.8%	5.3%
公 債 費 比 率	15.7%	16.8%	15.4%
〃 (含債務負担行為)	19.7%	17.4%	
公 債 費 負 担 比 率	24.6%	24.2%	21.7%
起 債 制 限 比 率	14.5%	12.7%	10.3%
地 方 債 現 在 高 倍 率	1.98倍	2.20倍	2.44倍
税 の 徴 収 率	91.5%	92.1%	91.9%
積 立 金 現 在 高	245百万円	240百万円	1.097百万円
うち財調・減債基金	228百万円	224百万円	573百万円
ラ ス パ イ レ ス 指 数	89.6	90.5	
実 質 公 債 費 比 率	17.6%		

(4) 財源及び支出の状況 (構成比)

(%)

区 分	17年度見込	県 平 均	16年度決算	類似団体 (16年度)
一 般 財 源	81.1	72.2	80.7	72.3
自 主 財 源	25.2	31.4	26.5	26.7
義 務 的 経 費	48.6	44.0	47.5	40.6
投 資 的 経 費	9.0	14.5	12.8	20.9

<教育・医療・福祉・その他>

- ・教育の欄中()は分校数で内書
- ・福祉の欄中()は公共施設状況におけるあん分値で内書
- ・その他の施設中()欄は市町村立施設で内書、公民館は全て市町村立

教育 (18.5.1)	区 分	幼稚園	小 学 校	中 学 校	高等学校	
施設数		1	2(0)	1(0)	0(0)	
医 療 (18.3.31)	区 分	病 院		診 療 所		
施設数		0(0)		2(0)		
福 祉 (17.10.1)	区 分	保 育 所	特 養 老 人 福 祉 センター	養 護 老 人 福 祉 センター	老人福祉 センター	デイサービス センター
	施設数	2	0(0.2)	0(0.2)	0	1
	定員(人)	70	7(7.3)	5(4.9)		
その他施設 (18.3.31)	区 分	公会堂・市民会館	公民館	図書館	体育館	野球場
施設数		0	1	0(0)	2(2)	1(1)

<公共施設整備状況> (17年度)

(%)

区 分	当該団体	類似団体 (14年度)
道 路		
改 良 率	65.8	47.4
舗 装 率	58.4	68.1
公 園	人口1人当たり面積(m ²)	11.8 21.9
ご み	収 集 率	70.2 79.9
し 尿	収 集 率	73.5 19.1
上水道等	普 及 率	89.6 87.4
下水道等	普及率(処理人口)	67.0 45.8
	水洗便所設置率	58.0 34.6
公営住宅	世 帯 数 比 率	4.3 6.7

- (町の木) ・ぶな
- (町の花) ・ふじ
- (町の鳥) ・クマガエ
- (名所・旧跡) ・素波里国民休養地・太良峡・釣瓶落峠
- ・田苗代湿原・駒ヶ岳・岳岳風景林(ブナ林)
- ・権言の大銀杏・大ケヤキ・健康保養基地
- (名産・特産品) ・アユ・玉髄石・アスパラガス
- ・白神ワイン・サフォーク種ホゲット肉・マイタケ
- ・白神山水

<平成18年度主要施策>

(百万円)

○軽四輪消防車購入事業	13
○地域情報通信基盤整備事業	212
○下水道処理施設普及促進奨励金	15
○林道開設事業	70
○3才未満児保育事業	57

<今後の主要課題>

簡素で効率的な行政規模の追求
 自然環境との調和を重視した循環型社会の形成
 少子・高齢化への対応と住民福祉の向上