	〒017-0292 小坂鉾山字尾樽部37-2 ☎ (0186) 29-3901 FAX (0186) 29-5481 ホームページ http://www.town.kosaka.akita.jp/ Eメール soumu@town.kosaka.akita.jp	主な地域指定 広域市町村圏(ふるさと) 過疎 辺地 振興山村 地方拠点	一部事務組合加入事業 議員公務災害 火葬場 非常勤公務災害 常備消防 退職手当 し尿処理 ごみ処理 その他	公 営 企 業 上水道 簡水 下水道 宅地造成 介護サービス
	類型 II-3 コード番号 053031	基本構想 平13～平22年度 基本計画 平13～平22年度		

<概 要>

(1) 面 積 (県下20位)

総面積 (平17.10.1)	耕地 (平17.7.15)	宅地 (平17.1.1)	山林 (平17.4.1)
178.00km ²	8.95km ²	2.44km ²	141.98km ²

(2) 人 口 (県下20位)

平7.10.1	平12.10.1	平17.10.1	平18.3.31
7,703	7,171	6,824	6,742
平18.7.1 高齢化率	34.4%	全国市町村要覧 H18年版 人口密度	37.88人/km ²

(3) 世帯数

平7.10.1	平12.10.1	平17.10.1	平18.3.31
2,613	2,566	2,511	2,673

(4) 有権者数 (平18.9.2現在)

男	女	計
2,631	3,038	5,669

(5) 沿 革

平30.4.1 合体 七滝村、小坂町

<組 織>

(1) 議 会 (平18.9.1現在)

議長	亀田とし美	議員数	法定上限数	18人
副議長	ほそ越みつる	定数	条例定数	12人
任期	平20.3.31	党派別内訳	公1 共1	無所属10

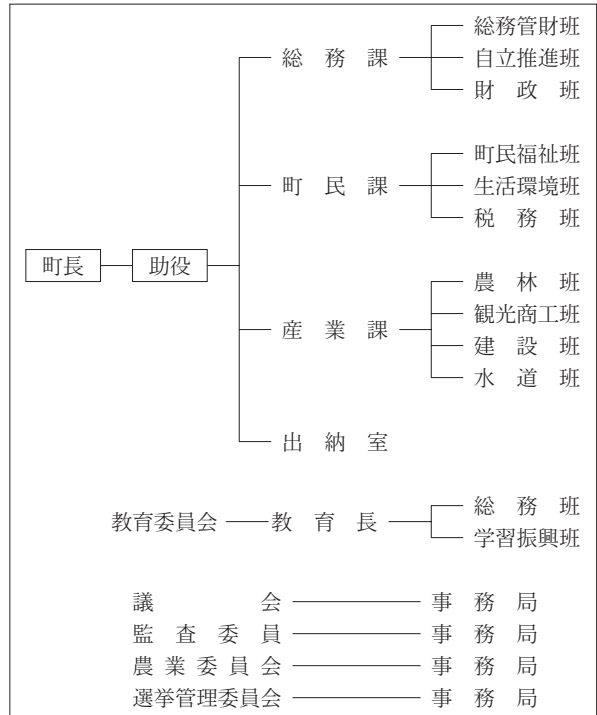
(2) 三 役 (平18.9.1現在)

長	かわぐち ひろし 川口博	助役	おがさわら りゅういち 小笠原隆一
	(5期～平22.4.23)	収入役	—

(3) 職 員 数 (平18.4.1現在)

区 分	職員数	左の 職別 内訳	区 分	職員数
普通会計 (うち施設関係)	81 (18)		一般行政職	64
人口千人当たり	12.86	技能労務職	6	
同類似団体	12.52	企業職	2	
公営事業会計関係	8	消防職	—	
計	89	教育職	1	
		その他(内税務職)	16(5)	

<行政機構>



<産業・経済>

(1) 産業構造 (百万円・人・%)

区 分	総生産額 (平15年度)		就業人口 (平12.10.1現在)	
第1次	1,541	5.7	350	10.7
第2次	9,863	36.8	1,325	40.0
第3次	15,399	57.5	1,603	48.9
分類不能			1	0.0
計	26,803	100.0	3,279	100.0

(2) 一人当たり分配所得 (15年度)

1人当たり 分配所得	2,262千円 県下 4 位
---------------	-------------------

(3) 主要農産物 (平16年) (千万円)

順位	品 名	生 産 高
1	米	38
2	野 菜	9
3	肉 用 牛	8

(4) 主要製造業 (平16年) (百万円)

順位	品 名	製品出荷額等
1	プ ラ ス チ ッ ク	819
2	—	—
3	—	—

(祭・行事) ・十和田湖冬物語 (2月) ・ヒメマス稚魚の放流 (5月) ・アカシアまつり (6月) ・十和田湖山開き (6月)
 ・十和田湖湖水まつり (7月) ・康楽館歌舞伎大芝居 (7月) ・小坂七夕祭 (8月) ・十和田湖国境祭 (9月)
 ・小坂ワイン祭 (9月)

<財 政>

(1) 決算収支 (普通会計)

(百万円)

区 分	歳 入	歳 出	形式収支	実質収支	単年度収支	実質単年度収支	積立金現在高	地方債現在高
平15決算	4,313	4,169	144	128	22	△ 11	410	5,764
平16決算	4,000	3,951	49	24	△ 104	△ 119	376	5,528
平17見込	4,068	3,949	119	119	95	87	349	5,289

(2) 主な歳入歳出

(百万円・%)

区 分	17決算見込 (普通会計)	増 減 率	18当初予算 (普通会計)	増 減 率 (対当初)
地 方 税	705	12.4	632	1.9
地 方 交 付 税	1,777	3.4	1,620	△ 3.5
国 県 支 出 金	434	25.1	701	98.0
地 方 債	402	△ 5.4	394	19.8
歳 入 合 計	4,068	1.7	4,123	10.8
義 務 的 経 費	1,845	△ 4.0	1,830	△ 2.2
人 件 費	801	△ 1.6	755	△ 5.9
扶 助 費	289	△ 8.5	334	7.1
公 債 費	755	△ 4.7	741	△ 2.2
物 件 費	618	0.0	611	2.0
投 資 的 経 費	459	33.8	721	125.3
普通建設 事業費	補助 129 単独 321	207.1 16.7	409 311	1,036.1 11.1
歳 出 合 計	3,949	△ 0.1	4,123	10.8

(3) 主要指数

区 分	17年度見込	16 年 度	類似団体
標 準 財 政 規 模	2,358百万円	2,362百万円	2,007百万円
歳 出 決 算 倍 率	1.67倍	1.67倍	1.84倍
経 常 収 支 比 率	94.5%	97.4%	88.7%
財 政 力 指 数 (3 年 平 均)	0.299	0.302	0.340
実 質 収 支 比 率	5.1%	1.0%	5.8%
公 債 費 比 率	17.0%	18.2%	16.3%
〃(含債務負担行為)	18.8%	20.6%	
公 債 費 負 担 比 率	23.5%	24.9%	17.9%
起 債 制 限 比 率	13.2%	12.0%	9.4%
地 方 債 現 在 高 倍 率	2.24倍	2.34倍	2.27倍
税 の 徴 収 率	93.2%	92.5%	91.7%
積 立 金 現 在 高	349百万円	376百万円	1,075百万円
うち財調・減債基金	133百万円	149百万円	648百万円
ラ ス パ イ レ ス 指 数	89.6	88.7	
実 質 公 債 費 比 率	18.0%		

(4) 財源及び支出の状況 (構成比)

(%)

区 分	17年度見込	県 平 均	16年度決算	類似団体 (16年度)
一 般 財 源	75.5	72.2	76.2	73.1
自 主 財 源	30.9	31.4	33.0	33.9
義 務 的 経 費	46.8	44.0	48.6	39.1
投 資 的 経 費	11.6	14.5	8.7	21.5

<教育・医療・福祉・その他>

- ・教育の欄中()は分校数で内書
- ・福祉の欄中()は公共施設状況調査におけるあん分値で内書
- ・その他の施設中()欄は市町村立施設で内書、公民館は全て市町村立

教 育 (18.5.1)	区 分	幼稚園	小 学 校	中 学 校	高等学校	
施設数		0	3(0)	2(0)	1(0)	
医 療 (18.3.31)	区 分	病 院		診 療 所		
施設数		0(0)		5(0)		
福 祉 (17.10.1)	区 分	保 育 所	特 養 老 人 ホ ー ム	養 護 老 人 ホ ー ム	老人福祉 センター	デイサービス センター
	施設数	2	0	0	1	2
	定員(人)	170	0	0		
そ の 他 施 設 (18.3.31)	区 分	公 会 堂・市 民 会 館	公 民 館	図 書 館	体 育 館	野 球 場
	施設数	0	3	1(1)	1(1)	1(1)

<公共施設整備状況> (17年度)

(%)

区 分	当 該 団 体	類 似 団 体 (14年度)	
道 路	改 良 率	37.0	46.6
	舗 装 率	55.6	67.7
公 園	人 口 1 人 当 た り 面 積 (㎡)	19.3	25.8
ご み	収 集 率	85.5	84.1
し 尿	収 集 率	64.7	37.2
上 水 道 等	普 及 率	96.4	93.5
下 水 道 等	普 及 率 (処 理 人 口)	30.4	61.3
	水 洗 便 所 設 置 率	25.1	47.2
公 営 住 宅	世 帯 数 比 率	16.9	4.7

- (町の木) ・ ベニヤマザクラ
- (町の花) ・ アカシアの花
- (町の魚) ・ ヒメマス
- (名所・旧跡) ・ 十和田湖・小坂鉾山事務所・康楽館・七滝・紫明亭・発荷峠・笹森展望所・樹海ライン
- (名産・特産品) ・ ヒメマス・小坂ワイン「樹海」
・ アカシアクラフト・アカシア蜂蜜・竹の子・長根みそ
・ キャベツラーメン・桃豚・山ブドウジュース

<平成18年度主要施策>

(百万円)

○福祉保健総合センター大規模改修	48
○町道改良事業	92
○コミュニティセンター建設事業	16
○康楽館歌舞伎公演事業	45
○大規模養豚団地第三農場排泄物処理施設建設	374
○公共下水道整備事業	185

<今後の主要課題>

- 行政改革の推進
- 循環型社会の構築
- 少子・高齢化対策
- 上下水道の整備促進