	〒014-1298 田沢湖生保内字宮ノ後30 ☎ (0187) 43-1111 FAX (0187) 43-1300 ホームページ http://www.city.semboku.akita.jp Eメール semboku@city.semboku.akita.jp	主な地域指定 広域市町村圏 過疎 準過疎 辺地 特別豪雪 振興山村 低工 リゾート	一部事務組合加入事業 議員公務災害 火葬場 非常勤公務災害 常備消防 退職手当 その他	公 営 企 業 上水道 簡水 下水道 病院 介護サービス 観光
	類型 0-2 コード番号 052159	基本構想 平18～平27年度 基本計画 平18～平27年度		

<概 要>

(1) 面 積 (県下3位)

総面積 (平17.10.1)	耕地 (平17.7.15)	宅地 (平17.1.1)	山林 (平17.4.1)
1,093.64km ²	55.20km ²	8.93km ²	892.05km ²

(2) 人 口 (県下12位)

平7.10.1	平12.10.1	平17.10.1	平18.3.31
34,945	33,565	31,868	32,330
平18.7.1 高齢化率	31.7%	全国市町村要覧 H18年版 人口密度	29.5人/km ²

(3) 世帯数

平7.10.1	平12.10.1	平17.10.1	平18.3.31
10,267	10,367	10,261	10,830

(4) 有権者数 (平18.9.2現在)

男	女	計
12,560	14,589	27,149

(5) 沿 革

平17.9.20 合体 角館町、田沢湖町、西木村

<組 織>

(1) 議 会 (平18.9.1現在)

議長	佐藤 峯夫	議員数	法定上限数	26人
副議長	佐々木 章	定数	条例定数	24人
任期	平22.4.30	党派別内訳	共3公1 無所属20	

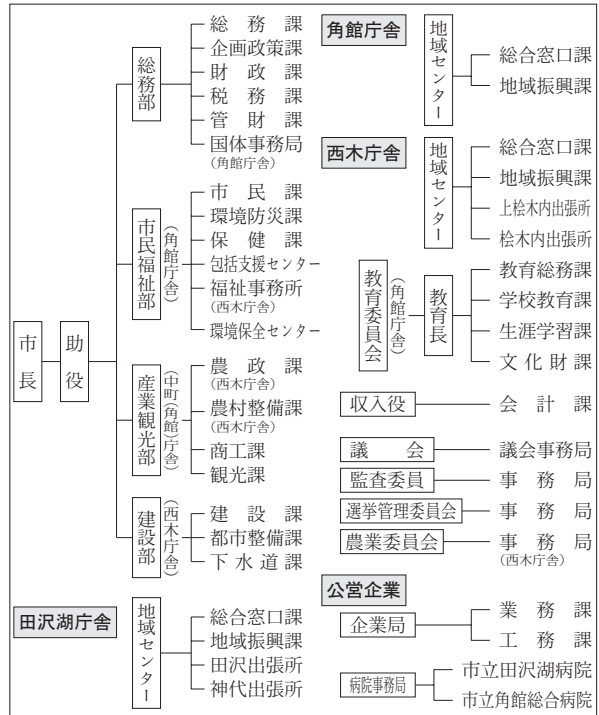
(2) 三 役 (平18.9.1現在)

市長	石黒 直次 (1期～平21.10.29)	助役	東海林 文和
		収入役	-

(3) 職 員 数 (平18.4.1現在)

区 分	職員数	左の 職別 内訳	区 分	職員数
普通会計 (うち施設関係)	500 (161)		一般行政職	369
人口千人当たり	15.47	技能労務職	95	
同類似団体	9.53	企業職	332	
公営事業会計関係	434	消防職	-	
計	934	教育職	8	
		その他(内税務職)	130(23)	

<行政機構>



<産業・経済>

(1) 産業構造

(百万円・人・%)

区 分	総生産額 (平15年度)	就業人口 (平12.10.1現在)
第1次	4,549	4.5
第2次	18,754	18.5
第3次	78,213	77.0
分類不能		2
計	101,516	100.0

(2) 一人当たり分配所得

(15年度)

1人当たり 分配所得	1,943千円
	県下 19 位

(3) 主要農産物 (平16年)

(千万円)

順位	品 名	生 産 高
1	米	401
2	野 菜	122
3	肉 用 牛	18

(4) 主要製造業 (平16年)

(百万円)

順位	品 名	製品出荷額等
1	木材・木製品	2,557
2	窯業・土石	1,494
3	衣 製	1,351

(祭・行事) ・中里のカンデッコあげ(旧暦1月15日) ・上松木内の紙風船上げ(2月10日) ・火振りかまくら(2月13日～14日)
 ・松葉・相内の裸参り(2月第3日曜日) ・田沢湖高原雪まつり(2月第4金・土・日) ・角館の桜まつり(4月下旬～5月上旬)
 ・秋田駒ヶ岳山開き(6月1日) ・たざわ湖まつり(7月第4土曜日) ・戸沢氏祭(8月17日) ・角館のお祭り(9月7日～9日)
 ・田沢湖マラソン(9月第3日曜日) ・抱返り紅葉祭(10月10日～11月5日)

<財 政>

(1) 決算収支(普通会計)

(百万円)

区 分	歳 入	歳 出	形式収支	実質収支	単年度収支	実質単年度収支	積立金現在高	地方債現在高
平15決算	19,622	18,842	780	623	△ 98	136	3,052	27,645
平16決算	21,898	21,282	615	348	△ 275	△ 815	1,973	28,441
平17見込	18,919	18,457	462	294	294	88	1,453	28,014

※平15・平16決算は、旧団体の単純合計

(2) 主な歳入歳出

(百万円・%)

区 分	17決算見込 (普通会計)	増 減 率	18当初予算 (普通会計)	増 減 率 (対当初)
地 方 税	2,834	△ 0.7	2,594	△ 5.7
地 方 交 付 税	7,764	5.0	7,230	3.1
国 県 支 出 金	2,643	2.7	3,350	90.8
地 方 債	2,040	△ 36.1	2,058	14.2
歳 入 合 計	18,919	△ 13.6	18,388	4.9
義 務 的 経 費	8,383	3.5	8,720	10.5
人 件 費	4,170	△ 6.1	4,113	△ 0.5
扶 助 費	1,207	58.8	1,516	94.6
公 債 費	3,006	3.5	3,091	3.8
物 件 費	2,498	0.3	2,332	10.1
投 資 的 経 費	3,635	△ 32.3	3,469	15.6
普通建設 事業費	1,035	△ 45.9	1,579	16.6
補助 単独	2,250	△ 26.4	1,887	17.3
歳 出 合 計	18,457	△ 13.3	18,388	4.9

(3) 主要指数

区 分	17年度見込	16 年 度	類似団体
標 準 財 政 規 模	10,425百万円	百万円	百万円
歳 出 決 算 倍 率	1.77倍	倍	倍
経 常 収 支 比 率	95.3%	%	%
財 政 力 指 数 (3 年 平 均)	0.287		
実 質 収 支 比 率	2.8%	%	%
公 債 費 比 率	19.4%	%	%
〃(含債務負担行為)	20.8%	%	%
公 債 費 負 担 比 率	20.4%	%	%
起 債 制 限 比 率	13.9%	%	%
地 方 債 現 在 高 倍 率	2.69倍	倍	倍
税 の 徴 収 率	90.6%	%	%
積 立 金 現 在 高	1,453百万円	百万円	百万円
うち財調・減債基金	1,145百万円	百万円	百万円
ラ ス パ イ レ ス 指 数	87.8		
実 質 公 債 費 比 率	19.4%		

(4) 財源及び支出の状況(構成比)

(%)

区 分	17年度見込	県 平 均	16年度決算	類似団体 (16年度)
一 般 財 源	74.9	72.2	70.5	72.4
自 主 財 源	29.5	31.4	35.7	43.8
義 務 的 経 費	45.4	44.0	38.1	42.2
投 資 的 経 費	19.7	14.5	26.1	14.0

※旧団体の単純合計

<公共施設整備状況> (17年度)

(%)

区 分	当該団体	類似団体 (14年度)
道 路		
改 良 率	61.4	49.1
舗 装 率	59.4	71.9
公 園	人口1人当たり面積(m ²)	22.3 10.1
ご み	収 集 率	89.3 95.4
し 尿	収 集 率	63.6 40.4
上水道等	普 及 率	78.1 91.6
下水道等	普及率(処理人口)	62.6 49.2
	水洗便所設置率	40.4 36.7
公営住宅	世 帯 数 比 率	2.8 3.9

- (姉妹都市)・大村市(長崎県)
- (友好都市)・さぬき市(香川県)・金砂郷町(茨城県)
- (名所・旧跡) 田沢湖抱返り県立自然公園・田沢湖・かたまえ山森林公園・秋田駒ヶ岳・乳頭山・八幡平・乳頭・田沢湖高原・水沢温泉郷・玉川温泉・草薙家(国指定重要文化財)・角館のシタレザクラ(国天然記念物)・松木内川堤(国名勝・桜の名所)・武家屋敷(重要伝統的建造物群保存地区)・門屋城址・大國主神社・カタクリ群生地
- (名産・特産品)・山の芋鍋・山菜加工品・じゃんご米・樺細工・白岩焼・もろこし・ほうれんそう・西明寺栗・栗焼酎「栗美人」

<教育・医療・福祉・その他>

- ・教育の欄中()は分校数で内書
- ・福祉の欄中()は公共施設状況調査におけるあん分数値で内書
- ・その他の施設中()欄は市町村立施設で内書、公民館は全て市町村立

教育 (18.5.1)	区 分	幼稚園	小 学 校	中 学 校	高等学校	
施設数		4	10(0)	5(5)	0(0)	
医 療 (18.3.31)	区 分	病 院		診 療 所		
施設数		2(416)		31(44)		
福 祉 (17.10.1)	区 分	保 育 所	特 養 老 人 ホ ー ム	養 護 老 人 ホ ー ム	老人福祉 センター	デイサービス センター
施設数		8	2	1	0	2
定員(人)		640	104	80		
その他施設 (18.3.31)	区 分	公会堂・市民会館	公民館	図書館	体育館	野球場
施設数		1	9	2(2)	9(7)	5(5)

<平成18年度主要施策>

(百万円)

○統合小学校建設事業	757
○国民体育大会会場施設整備事業	677
○地方道路整備臨時交付金事業	520
○まちづくり交付金事業	281
○中山間地域総合整備事業	226

<今後の主要課題>

定住対策の推進
少子・高齢化対策
観光客等交流人口の拡大
産業の連携と雇用環境の整備
行財政運営の効率化