	〒018-3392 花園町19-1 ☎ (0186) 62-1111 FAX (0186) 63-2586 ホームページ http://www.kitaakita.jp/ Eメール	主な地域指定 低工 振興山村 過疎 辺地 特別豪雪 地方拠点	一部事務組合加入事業 議員公務災害 非常勤公務災害 退職手当 し尿処理 その他	公 営 企 業 上水道		
	<table border="1"> <tr> <td>類型</td> <td>I-2</td> <td>コード番号</td> <td>052132</td> </tr> </table>	類型	I-2	コード番号	052132	基本構想
類型	I-2	コード番号	052132			
		基本計画	平18～平22年度			

<概 要>

(1) 面 積 (県下 2 位)

総面積 (平17.10.1)	耕地 (平17.7.15)	宅地 (平17.1.1)	山林 (平17.4.1)
1,152.57km <sup>2</sup>	66.50km <sup>2</sup>	10.62km <sup>2</sup>	965.34km <sup>2</sup>

(2) 人 口 (県下 8 位)

平7.10.1	平12.10.1	平17.10.1	平18.3.31
44,794	42,050	40,049	40,382
平18.7.1 高齢化率	33.4%	全国市町村要覧 H18年版 人口密度	35.0人/km <sup>2</sup>

(3) 世帯数

平7.10.1	平12.10.1	平17.10.1	平18.3.31
13,592	13,551	13,255	14,815

(4) 有権者数 (平18.9.2 現在)

男	女	計
15,872	18,149	34,021

(5) 沿 革

平17.3.22	合体 鷹巣町、合川町、森吉町、阿仁町
----------	-----------------------

<組 織>

(1) 議 会 (平18.9.1 現在)

議長	よし 吉 岡 興	議員数	法定上限数	26人
副議長	しょう 庄 司 憲三郎	定数	条例定数	26人
任期	平22.3.31	党派別 内 訳	共 3 公 1 社 民 1 無所属 21	

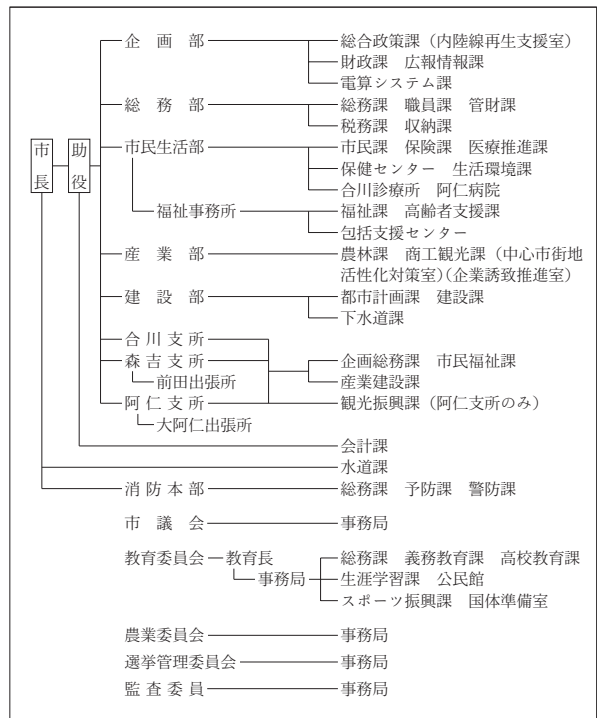
(2) 三 役 (平18.9.1 現在)

長	まし べ 岸 部 陸	助 役	さ とう しゅう すけ 佐 藤 修 助
	(1期～平21.4.16)	収入役	—

(3) 職 員 数 (平18.4.1 現在)

区 分	職員数	左 の 職 別 内 訳	区 分	職員数
普通会計 (うち施設関係)	556 (116)		一般行政職	352
人口千人当たり	13.8	技能労務職	33	
同類似団体	7.9	企業職	16	
公営事業会計関係	91	消防職	93	
計	647	教育職	29	
		その他(内税務職)	124(25)	

<行政機構>



<産業・経済>

(1) 産業構造 (百万円・人・%)

区 分	総生産額 (平15年度)		就業人口 (平12.10.1 現在)	
第 1 次	5,515	4.4	2,960	14.3
第 2 次	31,657	25.3	6,915	33.4
第 3 次	88,011	70.3	10,826	52.3
分類不能			8	0.0
計	125,183	100.0	20,709	100.0

(2) 一人当たり分配所得 (15年度)

1人当たり 分配所得	2,027千円
	県下 15 位

(3) 主要農産物 (平16年) (千万円)

順位	品 名	生 産 高
1	米	430
2	鶏	91
3	野 菜	73

(4) 主要製造業 (平16年) (百万円)

順位	品 名	製品出荷額等
1	木材・木製品	4,926
2	衣 服	2,560
3	窯 業 ・ 土 石	1,426

- (祭・行事) ・ふるさと踊りと餅っこ祭り (6月) ・縄文まつり (9月) ・たかのす太鼓まつり (10月)  
 ・米代川花火大会 (7月) ・あじさいまつり (7月中旬) ・合川まと火 (8月14日) ・森吉山山開き (5月上旬)  
 ・森吉山麓七夕火まつり (8月7日) ・阿仁前田獅子踊り (8月) ・太平湖・小又峽紅葉まつり (10月中)  
 ・阿仁の花しょうぶ祭り (7月上旬) ・阿仁花火大会 (8月) ・国指定「根子番学」(8月14日)

<財 政>

(1) 決算収支(普通会計)

(百万円)

区 分	歳 入	歳 出	形式収支	実質収支	単年度収支	実質単年度収支	積立金現在高	地方債現在高
平15決算	23,827	23,127	700	660	59,265	351	3,541	27,361
平16決算	22,541	21,995	546	536	536	227	2,195	27,083
平17見込	23,613	23,077	536	453	△ 82	△ 2	2,286	26,635

※平15決算は、旧団体の単純合計

(2) 主な歳入歳出

(百万円・%)

区 分	17決算見込 (普通会計)	増 減 率	18当初予算 (普通会計)	増 減 率 (対当初)
地 方 税	2,893	△ 2.3	2,779	△ 2.3
地 方 交 付 税	10,374	11.3	9,733	△ 1.6
国 県 支 出 金	3,602	50.8	2,932	△ 7.2
地 方 債	2,304	3.4	1,875	△ 2.8
歳 入 合 計	23,613	4.8	20,582	△ 5.8
義 務 的 経 費	10,419	4.5	10,335	△ 1.8
人 件 費	5,303	△ 2.9	5,022	△ 6.9
扶 助 費	1,990	48.3	2,121	8.5
公 債 費	3,126	△ 1.5	3,192	0.4
物 件 費	3,929	14.5	3,855	△ 9.7
投 資 的 経 費	2,716	1.4	2,239	△ 17.8
普通建設 事業費	補助 1,123 単独 1,260	333.6 △ 35.3	774 1,423	0.8 △ 24.1
歳 出 合 計	23,077	4.9	20,582	△ 5.8

(3) 主要指数

区 分	17年度見込	16 年 度	類似団体
標 準 財 政 規 模	13,396百万円	12,609百万円	9,045百万円
歳 出 決 算 倍 率	1.72倍	1.74倍	1.73倍
経 常 収 支 比 率	97.3%	98.0%	88.7%
財 政 力 指 数 (3 ヶ 年 平 均)	0.269	0.255	0.570
実 質 収 支 比 率	3.4%	4.2%	5.4%
公 債 費 比 率	14.2%	15.3%	15.2%
〃(含債務負担行為)	17.3%	15.3%	
公 債 費 負 担 比 率	17.4%	17.8%	15.2%
起 債 制 限 比 率	10.3%	10.3%	9.9%
地 方 債 現 在 高 倍 率	1.99倍	2.15倍	1.87倍
税 の 徴 収 率	92.0%	92.6%	90.0%
積 立 金 現 在 高	2,286百万円	2,195百万円	3,083百万円
うち財調・減債基金	1,369百万円	1,579百万円	1,695百万円
ラ ス パ イ レ ス 指 数	92.5		
実 質 公 債 費 比 率	16.2%		

(4) 財源及び支出の状況(構成比)

(%)

区 分	17年度見込	県 平 均	16年度決算	類似団体 (16年度)
一 般 財 源	73.6	72.2	76.1	73.6
自 主 財 源	26.3	31.4	33.1	46.3
義 務 的 経 費	45.2	44.0	45.3	43.5
投 資 的 経 費	11.8	14.5	12.2	15.5

<教育・医療・福祉・その他>

- ・教育の欄中( )は分校数で内書
- ・福祉の欄中( )は公共施設状況調査におけるあん分数値で内書
- ・その他の施設中( )欄は市町村立施設で内書、公民館は全て市町村立

教育 (18.5.1)	区 分	幼稚園	小 学 校	中 学 校	高等学校	
施設数		3	16(0)	5(0)	4(0)	
医 療 (18.3.31)	区 分	病 院		診 療 所		
施設数		4(674)		47(87)		
福 祉 (17.10.1)	区 分	保育所	特 養 老 人 ホ ー ム	養 護 老 人 ホ ー ム	老人福祉 センター	デイサービス センター
	施設数	13	1	1	1	6
	定員(人)	1,105	50	50		
その他施設 (18.3.31)	区 分	公会堂・市民会館	公民館	図書館	体育館	野球場
施設数		1	26	2(2)	10(10)	6(6)

<公共施設整備状況> (17年度)

(%)

区 分	当該団体	類似団体 (14年度)
道 路		
改 良 率	73.5	44.6
舗 装 率	65.5	69.3
公 園	人口1人当たり面積(m <sup>2</sup> )	57.7 11.2
ご み	収 集 率	94.8 91.9
し 尿	収 集 率	47.2 40.7
上水道等	普 及 率	94.0 90.9
下水道等	普及率(処理人口)	58.6 52.8
	水洗便所設置率	40.3 42.6
公営住宅	世 帯 数 比 率	3.8 3.3

- (名所・旧跡)・大太鼓の館・鷹巣中央公園・国指定・伊勢堂岱遺跡・北欧の杜公園・文六延命地藏菩薩像・板碑「延慶の碑」・県立自然公園森吉山・小又峡・桃洞の滝・阿仁の異人館・安の滝・マタギ資料館
- (名産・特産品)・米代うどん・ししとうラーメン・秋田グルメ味噌・北の梅(梅漬け)・比内地鶏・杉のつぼ(木工品)・マルメロ・わさび漬・鮎ずし・山菜加工品・またたびワイン・安の滝異人館ビール・またたびラーメン
- (市町村の木)・ぶな
- (市町村の花)・あじさい
- (市町村の鳥)・クマガエラ

<平成18年度主要施策>

(百万円)

○前田小学校・前田保育園・放課後クラブ建設事業(17~18年度継続)	593
○都市計画街路(太田川口線)整備事業	246
○大野台幹線道路改良事業	222
○平里線道路改良事業	100

<今後の主要課題>

- 新病院建設事業の早期完成
- 緊急地方道路整備事業の整備(長大橋施設整備)
- 農業集落排水及び公共下水道普及率の向上
- 総合簡易水道整備事業(合川地区・森吉地区)の早期完成
- 森吉山ダム建設早期完成