



〒015-8501
尾崎17
☎ (0184) 24-3321
FAX (0184) 23-3226
ホームページ
http://www.city.yurihonjo.akita.jp
Eメール yurihonjo@city.yurihonjo.akita.jp
類型 III-2 コード番号 052108

主な地域指定 一部事務組合加入事業 公 営 企 業
広域市町村圏 議員公務災害 水道 ガス 簡水
振興山村 非常勤公務災害 下水道 観光
低工 退職手当 介護サービス
過疎 介護保険
特別豪雪 老人福祉
辺地 その他 基本構想 平17～平26年度
基本計画 平17～平26年度

<概 要>

(1) 面 積 (県下 1 位)

総面積 (平17.10.1)	耕地 (平17.7.15)	宅地 (平17.1.1)	山林 (平17.4.1)
1,209.04km ²	134.00km ²	19.25km ²	895.78km ²

(2) 人 口 (県下 4 位)

平7.10.1	平12.10.1	平17.10.1	平18.3.31
94,410	92,843	89,555	90,095
平18.7.1 高齢化率	27.4%	全国市町村要覧 H18年版 人口密度	74.5人/km ²

(3) 世 帯 数

平7.10.1	平12.10.1	平17.10.1	平18.3.31
26,197	27,757	28,397	29,713

(4) 有権者数 (平18.9.2 現在)

男	女	計
35,129	39,087	74,216

(5) 沿 革

平17.3.22 合体
本荘市・矢島町・岩城町・由利町・
大内町・東由利町・西目町・鳥海町

<組 織>

(1) 議 会 (平18.9.1 現在)

議長	井 島 市 太 郎	議 員 数	法定上限数	30人
副議長	斎 藤 作 圓	定 数	条例定数	30人
任 期	平21.10.31	党派別 内 訳	公 社 民 1	無所属28

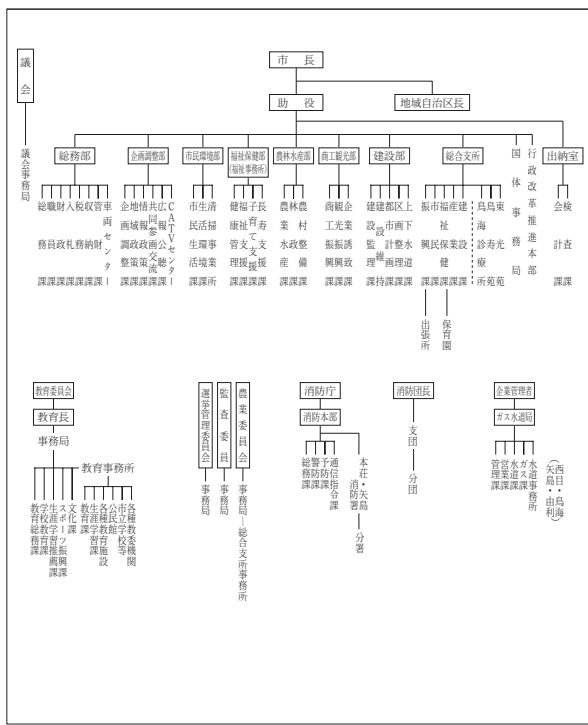
(2) 三 役 (平18.9.1 現在)

長	柳 田 弘	助 役	鷹 照 賢 隆
	(1期～平21.4.16)		村 上 隆 司
		収入役	

(3) 職 員 数 (平18.4.1 現在)

区 分	職員数	左の 職別 内訳	区 分	職員数
普通会計 (うち施設関係)	1,264 (346)		一般行政職	710
人口千人当たり	14.03	技能労務職	173	
同類似団体	7.75	企業職	57	
公営事業会計関係	162	消防職	189	
計	1,426	教育職	12	
		その他(内税務職)	285(57)	

<行政機構>



<産業・経済>

(1) 産業構造

(百万円・人・%)

区 分	総生産額 (平15年度)	就業人口 (平12.10.1 現在)
第 1 次	9,186	3.2
第 2 次	85,519	29.7
第 3 次	192,908	67.1
分類不能		22
計	287,613	100.0

(2) 一人当たり分配所得

(15年度)

1人当たり 分配所得	2,272千円
	県下 3 位

(3) 主要農産物 (平16年)

(千万円)

順位	品 名	生 産 高
1	米	729
2	野 菜	149
3	肉 用 牛	127

(4) 主要製造業 (平16年)

(百万円)

順位	品 名	製品出荷額等
1	電子部品・デバイス	28,087
2	一 般 機 械	10,722
3	衣 服	3,692

(祭・行事) ・本荘たこあげ大会・新山神社裸まいり・本荘公園桜まつり・つつじまつり・本荘川まつり花火大会・菖蒲カーニバル
・赤田長谷寺大仏まつり・八幡神社祭典大名行列・全国ごてんまりコンクール・鳥海山山開き・サイクルロードレース大会
・八朔祭・矢島スキー場開き・旧藩祭・日本海洋上花火大会・天鷲ワインまつり・ショウブタタキ・由利高原まつり
・屋敷番楽・前郷日枝神社祭典・浜館公園桜まつり・健康マラソン・新緑まつり・鳥海獅子まつり・紅葉まつり
・黄桜まつり・芋川まつり・長坂稲荷神社梵天まつり

<財 政>

(1) 決算収支(普通会計)

(百万円)

区 分	歳 入	歳 出	形式収支	実質収支	単年度収支	実質単年度収支	積立金現在高	地方債現在高
平15決算	53,899	51,756	2,143	1,852	342	1,232	6,853	67,832
平16決算	57,579	56,043	1,536	1,206	1,206	1,432	4,265	71,195
平17見込	52,208	50,698	1,510	1,248	42	△ 1,033	4,193	74,086

※平15決算は、旧団体の単純合計

(2) 主な歳入歳出

(百万円・%)

区 分	17決算見込 (普通会計)	増 減 率	18当初予算 (普通会計)	増 減 率 (対当初)
地 方 税	7,550	△ 0.4	7,663	3.2
地 方 交 付 税	19,232	4.8	18,141	0.7
国 県 支 出 金	8,708	△ 2.0	8,020	△ 7.5
地 方 債	9,123	△ 3.9	8,384	△ 5.2
歳 入 合 計	52,208	△ 9.3	49,665	△ 3.2
義 務 的 経 費	22,793	4.2	23,139	0.6
人 件 費	10,365	△ 0.3	10,252	△ 1.6
扶 助 費	4,806	13.6	4,891	1.4
公 債 費	7,622	5.1	7,996	3.1
物 件 費	6,294	△ 13.0	6,372	△ 8.4
投 資 的 経 費	12,337	△ 22.9	11,724	△ 5.7
普通建設 事業費	補助 3,718 単独 8,131	△ 34.1 △ 16.9	2,102 9,576	△ 71.2 86.6
歳 出 合 計	50,698	△ 9.5	49,665	△ 3.2

(3) 主要指数

区 分	17年度見込	16 年 度	類似団体
標準財政規模	27,260百万円	25,999百万円	18,407百万円
歳出決算倍率	1.86倍	2.16倍	1.73倍
経常収支比率	95.6%	94.8%	86.3%
財政力指数(3ヵ年平均)	0.322	0.305	0.740
実質収支比率	4.6%	4.6%	6.9%
公債費比率	16.8%	15.9%	15.2%
〃(含債務負担行為)	19.2%	18.7%	
公債費負担比率	21.1%	18.3%	15.0%
起債制限比率	10.3%	9.2%	9.8%
地方債現在高倍率	2.72倍	2.74倍	2.01倍
税の徴収率	91.4%	92.0%	91.0%
積立金現在高	4,193百万円	4,265百万円	4,579百万円
うち財調・減債基金	2,948百万円	4,015百万円	2,688百万円
ラスパイレス指数	92.2		
実質公債費比率	15.9%		

(4) 財源及び支出の状況(構成比)

(%)

区 分	17年度見込	県 平 均	16年度決算	類似団体 (16年度)
一般財源	66.7	72.2	66.4	72.6
自主財源	24.2	31.4	32.0	55.5
義務的経費	45.0	44.0	39.0	42.8
投資的経費	24.3	14.5	28.6	19.2

<教育・医療・福祉・その他>

- ・教育の欄中()は分校数で内書
- ・福祉の欄中()は公共施設状況調査におけるあん分数値で内書
- ・その他の施設中()欄は市町村立施設で内書、公民館は全て市町村立

教育 (18.5.1)	区 分	幼稚園	小学校	中学校	高等学校	
施設数		5	21(0)	11(0)	6(0)	
医療 (18.3.31)	区 分	病 院		診 療 所		
施設数		6(1,768)		89(177)		
福祉 (17.10.1)	区 分	保育所	特 養 老 人 ホ ー ム	養 護 老 人 ホ ー ム	老人福祉 センター	デイサービス センター
	施設数	26	4(0.8)	1(0.8)	1	9
	定員(人)	2,325	230(80.2)	76(75.7)		
その他施設 (18.3.31)	区 分	公会堂・市民会館	公民館	図書館	体育館	野球場
施設数		1	25	3(3)	21(20)	8(8)

<公共施設整備状況>(17年度)

(%)

区 分	当該団体	類似団体 (14年度)	
道 路	改 良 率	65.2	54.8
	舗 装 率	66.2	73.1
公 園	人口1人当たり面積(m ²)	22.1	9.2
ご み	収 集 率	100.0	91.3
し 尿	収 集 率	33.6	31.5
上水道等	普 及 率	99.3	97.5
下水道等	普及率(処理人口)	71.7	62.0
	水洗便所設置率	51.8	53.4
公営住宅	世 帯 数 比 率	2.7	2.3

- (友好都市) ・ヴァーツ市(ハンガリー) ・梁山市(韓国)
- ・無錫市(中国) ・佐久市(長野県) ・高松市(香川県)
- ・いわき市(福島県)
- (名所・旧跡) ・本荘マリーナ ・赤田の大仏 ・三望苑 ・本荘公園 ・花立牧場公園 ・天鷲郷 ・南由利原高原青少年旅行村
- ・望海の丘 ・鳥海山 ・法体の滝 ・八塩いこの森
- ・折渡地蔵尊
- (名産・特産品) ・由利牛 ・ごてんまり ・本荘うどん ・清酒
- ・ジャージー牛乳 ・プラムワイン ・プラムワインゼリー ・ゆり最中
- ・ゆり羊かん ・わい化りんご ・はまなすワイン ・百宅そば ・そば焼酎
- ・フランス鴨 ・ポツメキビール ・きぬさや麵 ・絹さやまんじゅう

<平成18年度主要施策>

(百万円)

○総合文化施設等整備事業	237
○ケーブルテレビ施設整備事業	2,765
○本荘中央地区土地区画整備事業	1,632
○地方道路交付金事業	2,078
○本荘由利総合運動公園改修事業	637

<今後の主要課題>

情報通信基盤の整備
社会教育施設・学校施設の整備
農業生産基盤の整備
交通体系の整備促進
上下水道の整備