	〒018-5292 花輪和字荒田4-1 ☎ (0186) 30-0203 FAX (0186) 30-1122 ホームページ http://www.city.kazuno.akita.jp Eメール info@city.kazuno.akita.jp	主な地域指定 広域市町村圏(ふるさと) 過疎 辺地 特別豪雪 振興山村 テレトピア リゾート 地方拠点	一部事務組合加入事業 議員公務災害 ごみ処理 非常勤公務災害 火葬場 退職手当 し尿処理 常備消防 その他	公 営 企 業 上下道 簡水 下水道 宅地造成
		類型 I-1 コード番号 052094	基本構想 平13～平22年度 基本計画 平13～平17年度	

<概 要>

(1) 面 積 (県下 8 位)

総面積 (平17.10.1)	耕地 (平17.7.15)	宅地 (平17.1.1)	山林 (平17.4.1)
707.34km ²	67.20km ²	10.21km ²	553.43km ²

(2) 人 口 (県下 9 位)

平7.10.1	平12.10.1	平17.10.1	平18.3.31
41,184	39,144	36,753	37,704
平18.7.1 高齢化率	31.1%	全国市町村要覧 H18年版 人口密度	53.3人/km ²

(3) 世 帯 数

平7.10.1	平12.10.1	平17.10.1	平18.3.31
12,229	12,280	12,053	13,365

(4) 有権者数 (平18.9.2 現在)

男	女	計
14,461	16,811	31,272

(5) 沿 革

昭47.4.1 合体(市制施行)
花輪町、十和田町、尾去沢町、八幡平村

<組 織>

(1) 議 会 (平18.9.1 現在)

議長	なかにしひでお男	議 員 数	法定上限数	26人
副議長	こだままさよし 政 芳	条 例 定 数		21人
任 期	平21.3.31	党派別 内 訳	共 1 公 1 無所属19	

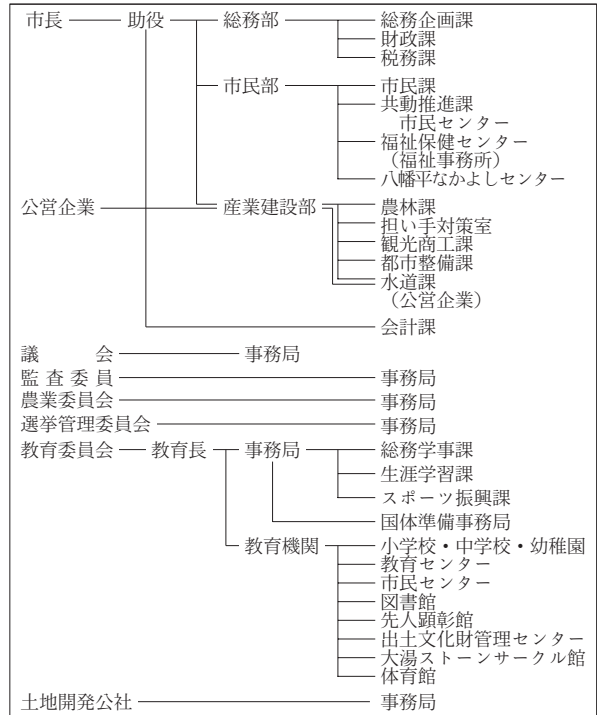
(2) 三 役 (平18.9.1 現在)

長	こだまひとし 一	助 役	まつ たら はる お 男 松 浦 春 男
	(1期～平21.7.3)	収入役	—

(3) 職 員 数 (平18.4.1 現在)

区 分	職員数	左 の 職 別 内 訳	区 分	職員数
普通会計 (うち施設関係)	297 (73)		一般行政職	234
人口千人当たり	7.89	技能労務職	14	
同類似団体	9.51	企業職	13	
公営事業会計関係	33	消防職	—	
計	330	教育職	4	
		その他(内税務職)	65(22)	

<行政機構>



<産 業 ・ 経 済 >

(1) 産 業 構 造

(百万円・人・%)

区 分	総生産額 (平15年度)	就業人口 (平12.10.1 現在)
第 1 次	5,308 4.7	3,160 16.1
第 2 次	19,847 17.6	6,280 31.9
第 3 次	87,761 77.7	10,217 52.0
分類不能		6 0.0
計	112,916 100.0	19,663 100.0

(2) 一 人 当 たり 分 配 所 得

(15年度)

1人当たり 分配所得	2,031千円 県下 14 位
---------------	--------------------

(3) 主 要 農 産 物 (平16年)

(千万円)

順位	品 名	生 産 高
1	豚	306
2	米	314
3	野 菜	114

(4) 主 要 製 造 業 (平16年)

(百万円)

順位	品 名	製 品 出 荷 額 等
1	食 料 品	6,431
2	電 子 部 品 ・ デ バ イ ス	3,415
3	一 般 機 械	2,710

(祭・行事) ・大日堂舞楽(1月) ・花輪ばやし(8月) ・毛馬内盆踊り(8月) ・大湯大太鼓まつり(8月)

<財 政>

(1) 決算収支 (普通会計)

(百万円)

区 分	歳 入	歳 出	形式収支	実質収支	単年度収支	実質単年度収支	積立金現在高	地方債現在高
平15決算	17,329	16,829	500	455	34	214	3,673	15,739
平16決算	16,771	16,408	363	308	△ 146	△ 121	3,330	15,580
平17見込	15,918	15,663	254	175	△ 133	△ 152	3,604	15,067

(2) 主な歳入歳出

(百万円・%)

区 分	17決算見込 (普通会計)	増 減 率	18当初予算 (普通会計)	増 減 率 (対当初)
地 方 税	3,078	△ 1.6	2,965	△ 0.9
地 方 交 付 税	6,622	1.6	5,939	△ 1.4
国 県 支 出 金	2,218	△ 4.6	2,157	△ 5.6
地 方 債	1,151	△ 18.0	1,287	43.0
歳 入 合 計	15,918	△ 5.1	15,212	0.2
義 務 的 経 費	6,791	△ 0.5	6,933	0.1
人 件 費	2,512	△ 2.5	2,439	△ 2.8
扶 助 費	2,441	3.9	2,578	2.8
公 債 費	1,838	△ 3.0	1,916	0.3
物 件 費	2,138	△ 11.4	1,847	△ 12.7
投 資 的 経 費	1,790	△ 26.6	1,990	28.6
普通建設 事業費	360	△ 29.5	1,177	299.0
補助 単独	1,197	△ 26.2	813	△ 25.1
歳 出 合 計	15,663	△ 4.5	15,212	0.2

(3) 主要指数

区 分	17年度見込	16 年 度	類似団体
標 準 財 政 規 模	9,817百万円	9,688百万円	10,026百万円
歳 出 決 算 倍 率	1.60倍	1.69倍	1.91倍
経 常 収 支 比 率	95.0%	94.2%	91.0%
財 政 力 指 数 (3 ヶ 年 平 均)	0.355	0.353	0.400
実 質 収 支 比 率	1.8%	3.2%	7.7%
公 債 費 比 率	11.8%	12.2%	14.2%
〃 (含債務負担行為)	12.3%	12.7%	
公 債 費 負 担 比 率	15.0%	14.6%	15.1%
起 債 制 限 比 率	9.9%	9.7%	9.2%
地 方 債 現 在 高 倍 率	1.53倍	1.61倍	2.10倍
税 の 徴 収 率	87.0%	88.6%	87.3%
積 立 金 現 在 高	3,604百万円	3,330百万円	2,586百万円
うち財調・減債基金	1,223百万円	1,243百万円	1,688百万円
ラ ス パ イ レ ス 指 数	92.8	91.0	
実 質 公 債 費 比 率	12.6%		

(4) 財源及び支出の状況 (構成比)

(%)

区 分	17年度見込	県 平 均	16年度決算	類似団体 (16年度)
一 般 財 源	75.1	72.2	74.4	70.0
自 主 財 源	31.0	31.4	33.1	38.1
義 務 的 経 費	43.4	44.0	41.6	41.8
投 資 的 経 費	11.4	14.5	14.8	20.8

<教育・医療・福祉・その他>

- ・教育の欄中()は分校数で内書
- ・福祉の欄中()は公共施設状況調査におけるあん分値で内書
- ・その他の施設中()欄は市町村立施設で内書、公民館は全て市町村立

教育 (18.5.1)	区 分	幼稚園	小 学 校	中 学 校	高等学校	
施設数		3	11(1)	5(0)	2(0)	
医 療 (18.3.31)	区 分	病 院		診 療 所		
施設数		4(631)		29(71)		
福 祉 (17.10.1)	区 分	保 育 所	特 養 老 人 ホ ー ム	養 護 老 人 ホ ー ム	老人福祉 センター	デイサービス センター
	施設数	15	0	0	1	0
	定員(人)	1,050	0	0		
その他施設 (18.3.31)	区 分	公会堂・市民会館	公民館	図書館	体育館	野球場
施設数		0	47	2(2)	8(8)	2(2)

<公共施設整備状況> (17年度)

(%)

区 分	当該団体	類似団体 (14年度)	
道 路	改 良 率	51.4	57.1
	舗 装 率	56.5	72.5
公 園	人口1人当たり面積(m ²)	18.6	12.9
ご み	収 集 率	99.6	95.4
し 尿	収 集 率	69.8	37.4
上水道等	普 及 率	82.6	88.7
下水道等	普及率(処理人口)	38.4	34.6
	水洗便所設置率	25.2	26.1
公営住宅	世 帯 数 比 率	3.9	3.9

- (市の木) ・ナナカマド
- (市の花) ・ベニヤマザクラ
- (市の鳥) ・声良鶏
- (姉妹都市) ・ショプロン市 (ハンガリー)
- (友好都市) ・武威市涼州区 (中国)
- (名所・旧跡) ・メインランド尾去沢・ストーンサークル
- 湯瀬渓谷・錦木塚・観光ふるさと館あんたらあ
- (名産・特産品) ・りんご・ワイン・ユゼ石けん・秋田ふき
- キリタンポ・鹿角牛・しばり大根

<平成18年度主要施策>

(百万円)

○農業集落排水資源循環統合補助事業 (谷内・永田地区)	321
○電子市役所開設事業 (電子情報化推進)	300
○中山間地域総合整備事業 (十和田地区)	147
○東山スポーツレクリエーションエリア活用推進事業	120
○交通安全施設等整備事業 (新川線)	57

<今後の主要課題>

少子・高齢化対策
地域間交流の推進
行財政改革の推進
基幹産業の振興
小学校校舎改築