	〒017-8555 字中城20 ☎ (0186) 49-3111 F A X (0186) 49-1198 ホームページ http://ww2.city.odate.akita.jp/ Eメール info@city.odate.akita.jp	主な地域指定 低工 振興山村 過疎 辺地 特別豪雪 地方拠点	一部事務組合加入事業 議員公務災害 非常勤公務災害 退職手当 その他	公 営 企 業 上水道 工業用水道 病院 下水道 市場 駐車場 介護サービス 宅地造成
	類型 III-3    コード番号 052043	基本構想 平18～平27年度 基本計画 平18～平22年度		

<概 要>

(1) 面 積 (県下 4 位)

総面積 (平17.10.1)	耕地 (平17.7.15)	宅地 (平17.1.1)	山林 (平17.4.1)
913.70km <sup>2</sup>	79.00km <sup>2</sup>	17.70km <sup>2</sup>	701.48km <sup>2</sup>

(2) 人 口 (県下 5 位)

平7.10.1	平12.10.1	平17.10.1	平18.3.31
88,231	86,288	82,504	84,148
平18.7.1 高齢化率	29.6%	全国市町村要覧 H18年版 人口密度	92.1人/km <sup>2</sup>

(3) 世 帯 数

平7.10.1	平12.10.1	平17.10.1	平18.3.31
27,927	28,599	28,317	30,789

(4) 有権者数 (平18.9.2 現在)

男	女	計
32,186	37,667	69,853

(5) 沿 革

昭26.4.1	市制施行
昭30.3.1	編入 下川沿村、上川沿村、長木村、 二井田村、真中村
昭30.3.31	編入 十二所村
昭42.12.21	編入 花矢村
平17.6.20	編入 比内町、田代町

<組 織>

(1) 議 会 (平18.9.1 現在)

議長	伊 藤 毅	議員数	法定上限数	30人
副議長	渡 辺 久 憲	議定数	条例定数	63人
任期	平19.4.30	党派別 内 訳	自 民 社 民 公 1 共 5 無所属 52	

※在任特例期間～平19.4.30 ※在任特例期間後「定数」30人

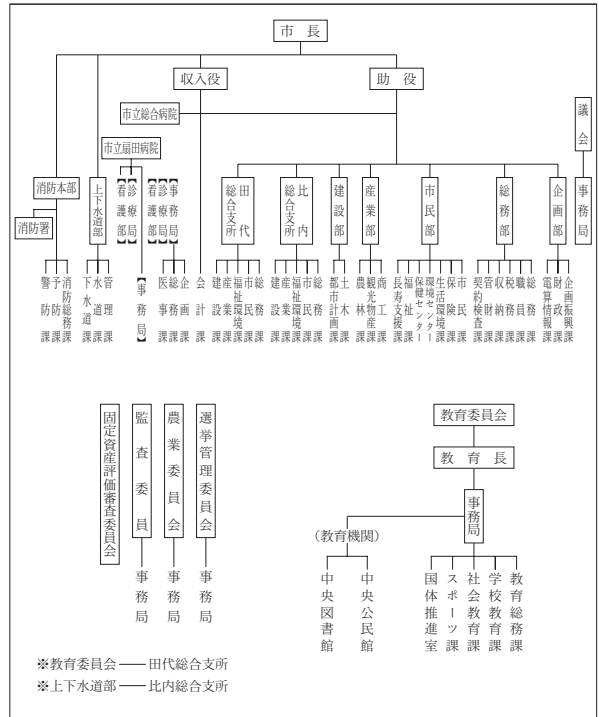
(2) 三 役 (平18.9.1 現在)

市長	お ば た 元	助 役	さ とう ただ のぶ 佐 藤 忠 信
	(4期～平19.4.30)	収入役	なが き とし かつ 長 岐 利 堅

(3) 職 員 数 (平18.4.1 現在)

区 分	職員数	左の 職別 内訳	区 分	職員数
普通会計 (うち施設関係)	794 (172)		一般行政職	506
人口千人当たり	9.44	技能労務職	85	
同類似団体	7.72	企業職	54	
公営事業会計関係	590	消防職	126	
計	1,384	教育職	6	
		その他(内税務職)	607(39)	

<行政機構>



<産業・経済>

(1) 産業構造 (百万円・人・%)

区 分	総生産額 (平15年度)	就業人口 (平12.10.1 現在)
第 1 次	7,004    2.7	4,105    9.9
第 2 次	55,582    21.9	12,766    30.8
第 3 次	191,721    75.4	24,489    59.2
分類不能		26    0.1
計	254,307    100.0	41,386    100.0

(2) 一人当たり分配所得 (15年度)

1人当たり 分配所得	2,198千円
	県下 6 位

(3) 主要農産物 (平16年) (千万円)

順位	品 名	生 産 高
1	米	581
2	鶏	166
3	野 菜	123

(4) 主要製造業 (平16年) (百万円)

順位	品 名	製品出荷額等
1	金 属 製 品	8,140
2	一 般 機 械	6,461
3	食 料 品	5,839

- (祭・行事) ・比内とりの市 (1月第4土・日) ・大館アメッコ市 (2月第2土・日) ・大館桜まつり (4月上旬～5月上旬)  
 ・大館バラまつり (6月) ・たけのご祭り (6月第2日) ・大館大文字まつり (8月16日)  
 ・大館神明社祭典 (9月10日・11日) ・本場大館きりたんぼまつり (10月第2土・日) ・五色湖まつり (10月中旬)  
 ・大館圏域産業祭 (10月下旬)

<財 政>

(1) 決算収支(普通会計)

(百万円)

区 分	歳 入	歳 出	形式収支	実質収支	単年度収支	実質単年度収支	積立金現在高	地方債現在高
平15決算	34,349	33,580	769	728	△ 38	△ 343	3,977	40,837
平16決算	33,487	32,631	856	817	89	△ 289	3,412	41,329
平17見込	33,060	32,490	569	562	△ 287	△ 753	4,003	41,077

※平15・平16決算は、旧団体の単純合計

(2) 主な歳入歳出

(百万円・%)

区 分	17決算見込 (普通会計)	増 減 率	18当初予算 (普通会計)	増 減 率 (対当初)
地 方 税	7,694	1.6	7,331	△ 1.1
地 方 交 付 税	11,333	3.2	10,385	△ 4.3
国 県 支 出 金	4,447	1.4	3,503	△ 18.2
地 方 債	3,297	△ 20.0	2,874	11.1
歳 入 合 計	33,060	△ 1.3	29,448	△ 4.7
義 務 的 経 費	15,954	12.2	15,976	1.5
人 件 費	7,114	19.6	7,165	△ 0.8
扶 助 費	4,194	11.3	4,278	10.3
公 債 費	4,646	3.1	4,533	△ 2.0
物 件 費	4,484	25.5	3,970	6.7
投 資 的 経 費	4,175	△ 22.3	2,624	△ 46.1
普通建設 事業費	1,757	△ 11.4	771	△ 59.4
補助 単独	2,280	△ 29.2	1,838	△ 37.7
歳 出 合 計	32,490	△ 0.4	29,448	△ 4.7

(3) 主要指数

区 分	17年度見込	16 年 度	類似団体
標 準 財 政 規 模	19,279百万円	百万円	百万円
歳 出 決 算 倍 率	1.69倍	倍	倍
経 常 収 支 比 率	96.8%	%	%
財 政 力 指 数 (3 年 平 均)	0.420		
実 質 収 支 比 率	2.9%	%	%
公 債 費 比 率	17.2%	%	%
〃(含債務負担行為)	17.2%	%	%
公 債 費 負 担 比 率	18.3%	%	%
起 債 制 限 比 率	11.8%	%	%
地 方 債 現 在 高 倍 率	2.13倍	倍	倍
税 の 徴 収 率	93.1%	%	%
積 立 金 現 在 高	4,003百万円	百万円	百万円
うち財調・減債基金	789百万円	百万円	百万円
ラ ス パ イ レ ス 指 数	96.7		
実 質 公 債 費 比 率	16.5%		

(4) 財源及び支出の状況(構成比)

(%)

区 分	17年度見込	県 平 均	16年度決算	類似団体 (16年度)
一 般 財 源	73.6	72.2	73.5	70.0
自 主 財 源	36.4	31.4	36.3	47.3
義 務 的 経 費	49.1	44.0	43.6	45.1
投 資 的 経 費	12.8	14.5	16.5	17.7

※旧団体の単純合計

<公共施設整備状況>(17年度)

(%)

区 分	当該団体	類似団体 (14年度)
道 路		
改 良 率	77.4	58.8
舗 装 率	77.0	83.4
公 園	人口1人当たり面積(m <sup>2</sup> )	23.1 16.3
ご み	収 集 率	96.9 98.4
し 尿	収 集 率	67.4 29.7
上水道等	普 及 率	85.1 93.9
下水道等	普及率(処理人口)	52.7 60.0
水洗便所設置率	42.1	52.5
公営住宅	世 帯 数 比 率	3.1 2.6

- (市の木)・秋田杉
- (市の花)・菊
- (友好都市)・南種子町(鹿児島県)
- (名所・旧跡)・鳥潟会館・長走風穴・芝谷地湿原・北鹿ハリストス正教会聖堂・秋田犬会館・大館樹海ドーム・長岐家武家門・独鈷大日神社・県立自然公園田代岳・五色滝・五色湖・石の塔
- (名産・特産品)・きりたんぼ・比内地鶏・やものいも
- ・とんぶり・米(あきたこまち)・ホップ
- ・田代岳天然自生たけのこ・秋田犬・曲げわっぱ
- ・秋田杉桶樽・桜かば細工

<教育・医療・福祉・その他>

- ・教育の欄中( )は分校数で内書
- ・福祉の欄中( )は公共施設状況調査におけるあん分数値で内書
- ・その他の施設中( )欄は市町村立施設で内書、公民館は全て市町村立

教育 (18.5.1)	区 分	幼稚園	小 学 校	中 学 校	高等学校	
施設数		10	22(0)	11(0)	6(0)	
医 療 (18.3.31)	区 分	病 院		診 療 所		
施設数		7(1,392)		87(152)		
福 祉 (17.10.1)	区 分	保育所	特 養 老 人 ホ	養 護 老 人 ホ	老人福祉 センター	デイサービス センター
施設数		20	1	1	2	4
定員(人)		1,444	100	80		
その他施設 (18.3.31)	区 分	公会堂・市民会館	公民館	図書館	体育館	野球場
施設数		1	31	3(3)	15(15)	8(6)

<平成18年度主要施策>

(百万円)

○市立総合病院増改築事業	317
○農業集落排水資源循環統合補助事業	322
○まちづくり交付金事業	241
○地域農業夢プラン応援事業補助金	24
○御成町南地区土地区画整理事業	68
○農業基盤整備事業	240

<今後の主要課題>

市立総合病院増改築事業
御成町南地区土地区画整理事業
公共下水道事業・農業集落排水事業
まちづくり交付金事業