	〒013-8601 前郷字下三枚橋269 ☎ (0182) 35-2111 FAX (0182) 33-6061 ホームページ http://www.city.yokote.lg.jp/ Eメール somu@city.yokote.lg.jp	主な地域指定 低工 振興山村 過疎 辺地 特別豪雪 地方拠点 特定農山村	一部事務組合加入事業 議員公務災害 非常勤公務災害 退職手当 その他	公 営 企 業 上水道 下水道 簡水 宅地造成 介護サービス 病院 観光
	類型 III-1    コード番号 052035	基本構想 —	基本計画 —	

<概 要>

(1) 面 積 (県下 9 位)

総面積 (平17.10.1)	耕地 (平17.7.15)	宅地 (平17.1.1)	山林 (平17.4.1)
693.59km <sup>2</sup>	182.00km <sup>2</sup>	23.86km <sup>2</sup>	374.03km <sup>2</sup>

(2) 人 口 (県下 2 位)

平7.10.1	平12.10.1	平17.10.1	平18.3.31
112,600	109,004	103,652	105,826
平18.7.1 高齢化率	29.8%	全国市町村要覧 H18年版 人口密度	152.5人/km <sup>2</sup>

(3) 世 帯 数

平7.10.1	平12.10.1	平17.10.1	平18.3.31
30,690	31,516	31,610	33,728

(4) 有権者数 (平18.9.2 現在)

男	女	計
40,724	46,288	87,012

(5) 沿 革

平17.10.1	合体	横手市、増田町、平鹿町、雄物川町、大森町、十文字町、山内村、大雄村
----------	----	-----------------------------------

<組 織>

(1) 議 会 (平18.9.1 現在)

議長	田中敏雄	議員数	法定上限数	34人
副議長	佐々木喜一	定数	条例定数	34人
任期	平21.10.22	党派別内訳	公1 共1 無所属	32

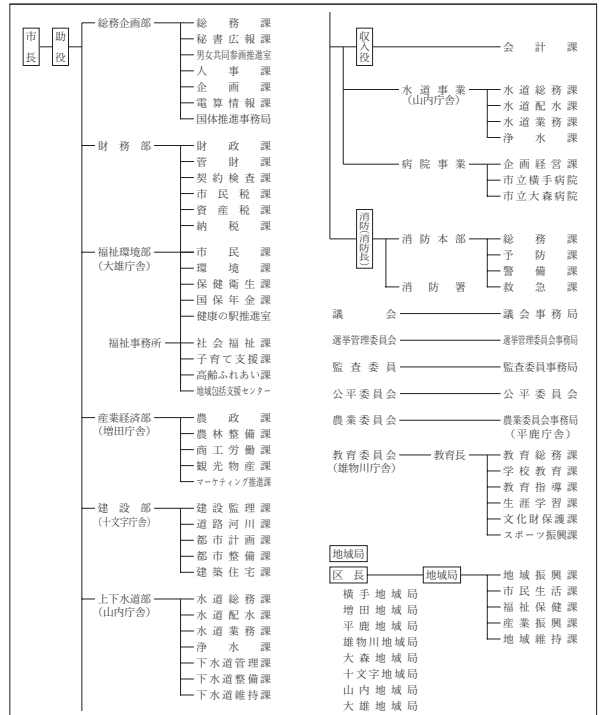
(2) 三 役 (平18.9.1 現在)

市長	いがらし ちゅう えつ 五十嵐 忠 悦 (1期~平21.10.22)	助 役	いし かわ こう いち 石 川 耿 一
		収入役	—

(3) 職 員 数 (平18.4.1 現在)

区 分	職員数	左の 職別 内訳	区 分	職員数
普通会計 (うち施設関係)	1,227 (287)		一般行政職	830
人口千人当たり	11.5	技能労務職	177	
同類似団体	—	企業職	342	
公営事業会計関係	631	消防職	165	
計	1,858	教育職	0	
		その他(内税務職)	344(74)	

<行政機構>



<産業・経済>

(1) 産業構造

(百万円・人・%)

区 分	総生産額 (平15年度)	就業人口 (平12.10.1 現在)
第 1 次	18,529	5.7
第 2 次	73,459	22.8
第 3 次	231,104	71.5
分類不能		48
計	323,092	100.0

(2) 一人当たり分配所得

(15年度)

1人当たり 分配所得	2,188千円
	県下 8 位

(3) 主要農産物 (平16年)

(千円)

順位	品 名	生 産 高
1	米	1,413
2	野 菜	542
3	果 実	450

(4) 主要製造業 (平16年)

(百万円)

順位	品 名	製品出荷額等
1	一 般 機 械	32,222
2	輸 送 機 械	25,495
3	衣 服	9,922

(祭・行事) ・かまくら(2月15日~16日) ・さくらんぼ祭り(6月中旬~7月上旬) ・あやめまつり(6月下旬~7月上旬) ・大雄サマーフェスティバル(7月)  
 ・は・は・はまつり(8月8日) ・増田の花火(9月14日) ・いものごまつり(9月第3日曜日) ・霜月神楽(国重要無形民俗文化財)(11月7日) ・菊まつり(10月下旬)  
 ・浅舞八幡神社祭典(9月第2土日) ・ぼんでん(2月17日他) ・送り盆まつり(8月15、16日) ・真人公園りんごまつり(10月第2日曜日) ・元祖全日本たらこき選  
 手権大会(8月16日) ・梨木水かぶり(2月第3日曜日) ・桜祭り(4月下旬~5月上旬) ・秋田スカイフェスタ(5月3~5日) ・鹿島祭り(7月下旬~8月下旬)

<財 政>

(1) 決算収支(普通会計)

(百万円)

区 分	歳 入	歳 出	形式収支	実質収支	単年度収支	実質単年度収支	積立金現在高	地方債現在高
平15決算	49,633	48,184	1,451	1,320	8	659	8,940	56,535
平16決算	17,740	17,362	378	378	33	△ 170	7,297	64,569
平17見込	53,060	51,588	1,472	1,195	1,195	△ 399	4,227	64,641

※平15・平16決算は、旧団体の単純合計

(2) 主な歳入歳出

(百万円・%)

区 分	17決算見込 (普通会計)	増 減 率	18当初予算 (普通会計)	増 減 率 (対当初)
地 方 税	8,368	△ 0.8	8,342	1.7
地 方 交 付 税	18,568	1.5	16,734	△ 2.9
国 県 支 出 金	6,307	6.3	5,993	10.4
地 方 債	7,265	24.9	4,301	△ 16.7
歳 入 合 計	53,060	3.5	46,073	△ 5.8
義 務 的 経 費	24,549	12.9	24,890	14.4
人 件 費	10,923	10.8	10,932	11.1
扶 助 費	5,142	8.1	5,576	19.5
公 債 費	8,484	19.0	8,382	16.1
物 件 費	7,417	19.3	7,042	13.6
投 資 的 経 費	9,834	25.6	5,290	△ 30.4
普通建設 事業費	1,973 7,259	0.7 41.5	1,994 3,295	△ 3.1 △ 40.6
歳 出 合 計	51,588	3.6	45,788	△ 6.4

(3) 主要指数

区 分	17年度見込	16 年 度	類似団体
標 準 財 政 規 模	27,734百万円	百万円	百万円
歳 出 決 算 倍 率	1.86倍	倍	倍
経 常 収 支 比 率	95.2%	%	%
財 政 力 指 数 (3 年 平 均)	0.329		
実 質 収 支 比 率	4.3%	%	%
公 債 費 比 率	21.0%	%	%
〃(含債務負担行為)	21.7%	%	%
公 債 費 負 担 比 率	21.4%	%	%
起 債 制 限 比 率	15.8%	%	%
地 方 債 現 在 高 倍 率	2.33倍	倍	倍
税 の 徴 収 率	91.6%	%	%
積 立 金 現 在 高	4,227百万円	百万円	百万円
うち財調・減債基金	2,868百万円	百万円	百万円
ラ ス パ イ レ ス 指 数	94.3		
実 質 公 債 費 比 率	19.1%		

(4) 財源及び支出の状況(構成比)

(%)

区 分	17年度見込	県 平 均	16年度決算	類似団体 (16年度)
一 般 財 源	72.3	72.2	74.2	
自 主 財 源	34.1	31.4	36.3	
義 務 的 経 費	47.6	44.0	43.7	
投 資 的 経 費	19.1	14.5	15.7	

※旧団体の単純合計

<公共施設整備状況> (17年度)

(%)

区 分	当該団体	類似団体 (14年度)
道 路		
改 良 率	57.8	44.5
舗 装 率	51.7	72.7
公 園	人口1人当たり面積(m <sup>2</sup> )	18.0 12.5
ご み	収 集 率	84.5 95.7
し 尿	収 集 率	60.8 31.5
上水道等	普 及 率	85.3 94.0
下水道等	普及率(処理人口)	61.7 61.6
水洗便所設置率	41.9	51.8
公営住宅	世 帯 数 比 率	3.1 2.9

- (友好都市)・厚木市(神奈川県)・那珂市(茨城県)
- (名所・旧跡)・横手公園・金沢公園・平安の風わたる公園  
・真人公園・浅舞公園・雄物川中央公園・雄物川河川公園  
・大森公園・梨木公園・沼の棚・首塚神社  
・波宇志別神社神楽殿・筏の大杉・たいゆう緑花園  
・漆蔵資料館・白鳥飛来地・木戸五郎兵衛村
- (名産・特産品)・米・りんご・スイカ・しいたけ  
・さくらんぼ・山内いものこ・ホップ・横手やきそば  
・十文字のラーメン・日本酒・大森ワイン・りんごジュース  
・浅舞の漬物・いぶりがっこ

<教育・医療・福祉・その他>

- ・教育の欄中( )は分校数で内書
- ・福祉の欄中( )は公共施設状況調査におけるあん分数値で内書
- ・その他の施設中( )欄は市町村立施設で内書、公民館は全て市町村立

教 育 (18.5.1)	区 分	幼稚園	小 学 校	中 学 校	高等学校	
施設数		5	26(0)	13(0)	7(0)	
医 療 (18.3.31)	区 分	病 院		診 療 所		
施設数		4(1,439)		133(63)		
福 祉 (17.10.1)	区 分	保育所	特 養 老 人 ホ ー ム	養 護 老 人 ホ ー ム	老人福祉 センター	デイサービス センター
施設数		35	7	1	3	9
定員(人)		2,790	404	50		
そ の 他 施 設 (18.3.31)	区 分	公会堂・市民会館	公民館	図書館	体育館	野球場
施設数		4	54	8(8)	10(9)	8(8)

<平成18年度主要施策>

(百万円)

○地区会議等の地域づくり事業	42
○道の駅事業	458
○消防本部高機能指令センター整備事業	414
○公営住宅建設事業	552
○公的医療施設整備支援事業	1,507

<今後の主要課題>

- 総合計画の推進と地域の元気づくり
- 住民との対話・協働によるまちづくりの推進
- 産業の振興と雇用機会の拡大
- 安全安心のまちづくり
- 行財政改革の推進