 〒016-8501 上町1-3 ☎ (0185) 52-2111 (代) F A X (0185) 89-1762 ホームページ http://www.city.noshiro.akita.jp Eメール soumu@city.noshiro.akita.jp	主な地域指定 広域市町村圏(ふるさと) 辺地 振興山村 低工 地方拠点 過疎	一部事務組合加入事業 議員公務災害 し尿処理 非常勤公務災害 ごみ処理 常備消防 老人福祉	公 営 企 業 下水道 簡水 下水道 観光 介護サービス
	類型 II-3 コード番号 052027	退職手当 介護保険 その他	基本構想 - 基本計画 -

<概 要>

(1) 面 積 (県下10位)

総面積 (平17.10.1)	耕地 (平17.7.15)	宅地 (平17.1.1)	山林 (平17.4.1)
426.74km ²	77.20km ²	15.43km ²	248.63km ²

(2) 人 口 (県下6位)

平7.10.1	平12.10.1	平17.10.1	平18.3.31
67,816	65,237	62,858	63,985
平18.7.1 高齢化率	29.5%	全国市町村要覧 H18年版 人口密度	149.9人/km ²

(3) 世 帯 数

平7.10.1	平12.10.1	平17.10.1	平18.3.31
22,187	22,714	23,073	24,485

(4) 有権者数 (平18.9.2現在)

男	女	計
24,671	28,924	53,595

(5) 沿 革

平18.3.21 合体 能代市、二ツ井町

<組 織>

(1) 議 会 (平18.9.1現在)

議長	ふじ 藤 原 良 範	議 員 数	法定上限数 30人 条例定数 28人
副議長	やま や 谷 公 一	任期	平22.4.22 党派別 内 訳 自6 社2 公1 共2 無所属17

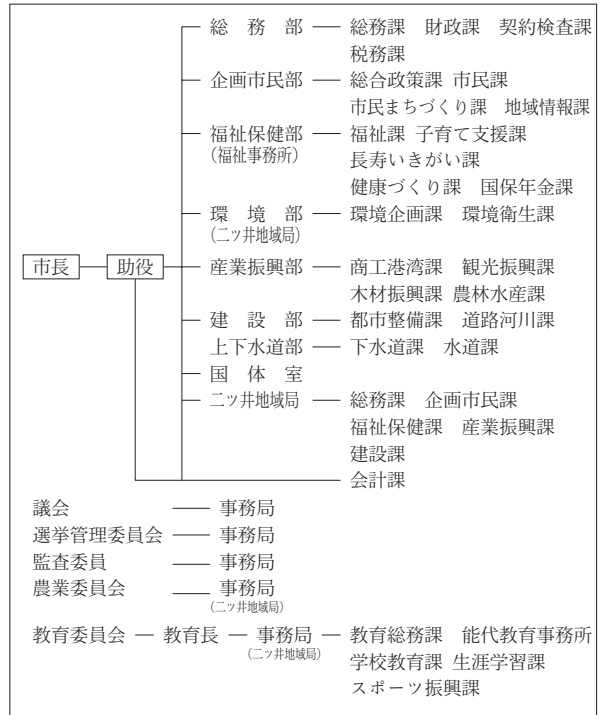
(2) 三 役 (平18.9.1現在)

長	さい 藤 滋 宣	助 役	たけ だ て つ や 武 田 哲 也
	(1期~平22.4.22)	収入役	-

(3) 職 員 数 (平18.4.1現在)

区 分	職員数	左の 職別 内訳	区 分	職員数
普通会計 (うち施設関係)	590 (140)		一般行政職	409
人口千人当たり	9.2	技能労務職	82	
同類似団体	8.0	企業職	15	
公営事業会計関係	63	消防職	-	
計	653	教育職	39	
		その他(内税務職)	108(37)	

<行政機構>



<産業・経済>

(1) 産業構造

(百万円・人・%)

区 分	総生産額 (平15年度)		就業人口 (平12.10.1現在)	
第1次	6,118	2.6	3,097	9.9
第2次	43,898	18.5	9,492	30.2
第3次	187,029	78.9	18,751	59.8
分類不能			25	0.1
計	237,045	100.0	31,365	100

(2) 一人当たり分配所得

(15年度)

1人当たり 分配所得	2,185千円
	県下 9 位

(3) 主要農産物 (平16年)

(千万円)

順位	品 名	生 産 高
1	米	597
2	野 菜	216
3	豆 類	26

(4) 主要製造業 (平16年)

(百万円)

順位	品 名	製品出荷額等
1	木材・木製品	18,926
2	電 気 機 械	3,618
3	印 刷	2,410

(祭・行事) ・能代公園さくらまつり・全市凧揚げ大会・のしろカップ・能代公園つつじまつり・嫁見まつり・能代ねぶながし
 ・おなごりフェスティバル・きみまち二ツ井マラソン・秋田杉の里二ツ井まつり

<財 政>

(1) 決算収支(普通会計)

(百万円)

区 分	歳 入	歳 出	形式収支	実質収支	単年度収支	実質単年度収支	積立金現在高	地方債現在高
平15決算	27,277	26,903	374	367	131	491	4,826	25,649
平16決算	25,290	24,893	397	358	△ 8	△ 299	4,398	25,421
平17見込	25,403	25,047	356	321	△ 321	△ 341	3,726	25,530

※平15・平16決算は、旧団体の単純合計

(2) 主な歳入歳出

(百万円・%)

区 分	17決算見込 (普通会計)	増減率	18当初予算 (普通会計)	増減率 (対当初)
地 方 税	6,473	△ 0.5	6,373	△ 2.2
地 方 交 付 税	7,730	1.8	7,508	1.3
国 県 支 出 金	3,869	△ 9.0	3,194	△ 4.2
地 方 債	2,645	10.9	2,017	17.9
歳 入 合 計	25,403	0.4	23,137	1.5
義 務 的 経 費	11,573	△ 0.4	12,057	1.7
人 件 費	5,255	0.1	5,274	△ 3.4
扶 助 費	3,236	3.0	3,620	9.8
公 債 費	3,082	△ 4.4	3,163	2.0
物 件 費	3,417	17.2	2,523	2.8
投 資 的 経 費	3,431	0.6	1,705	△ 1.1
普通建設 事業費	1,625 1,458	1.9 5.0	573 1,131	△ 44.0 97.7
歳 出 合 計	25,047	0.6	23,137	1.5

※増減率は旧団体の単純合計との比較

(4) 財源及び支出の状況(構成比)

(%)

区 分	17年度見込	県 平 均	16年度決算	類似団体 (16年度)
一 般 財 源	73.3	72.2		70.3
自 主 財 源	38.0	31.4		44.8
義 務 的 経 費	46.2	44.0		45.9
投 資 的 経 費	13.7	14.5		16.9

<公共施設整備状況> (17年度)

(%)

区 分	当該団体	類似団体 (14年度)
道 路		
改 良 率	55.4	51.6
舗 装 率	67.4	73.1
公 園	人口1人当たり面積(m ²)	7.3 10.4
ご み	収 集 率	99.8 97.7
し 尿	収 集 率	59.0 37.4
上水道等	普 及 率	86.4 92.3
下水道等	普及率(処理人口)	58.1 62.8
水洗便所設置率	47.3	55.1
公営住宅	世 帯 数 比 率	3.5 2.9

- (名所・旧跡)・風の松原・能代公園・毘沙門憩の森
・松山城跡・はまなす画廊・はまなす展望台・井坂記念館
・エナジウムパーク・小友沼・きみまち阪東立自然公園
・仁鮎水沢スギ植物群落保護林・ふたつ白神郷土の森
- (名産・特産品)・能代春慶塗・伝統工芸品秋田杉桶樽
・東雲ようかん・茶ようかん・松山納豆・白神ミョウガ
・白神ネギ・白神キャベツ・きみまち漬・ゼオライト
・きみまちコカリナ・白神山うど・きみまち比内地鶏

(3) 主要指数

区 分	17年度見込	16 年 度	類似団体
標 準 財 政 規 模	14,551百万円	百万円	百万円
歳 出 決 算 倍 率	1.72倍	倍	倍
経 常 収 支 比 率	95.0%	%	%
財 政 力 指 数 (3 年 平 均)	0.485		
実 質 収 支 比 率	2.2%	%	%
公 債 費 比 率	15.2%	%	%
〃(含債務負担行為)	15.9%	%	%
公 債 費 負 担 比 率	16.0%	%	%
起 債 制 限 比 率	12.2%	%	%
地 方 債 現 在 高 倍 率	1.75倍	倍	倍
税 の 徴 収 率	91.2%	%	%
積 立 金 現 在 高	3,726百万円	百万円	百万円
うち財調・減債基金	1,705百万円	百万円	百万円
ラ ス パ イ レ ス 指 数	95.1		
実 質 公 債 費 比 率	17.9%		

<教育・医療・福祉・その他>

- ・教育の欄中()は分校数で内書
- ・福祉の欄中()は公共施設状況におけるあん分数値で内書
- ・その他の施設中()欄は市町村立施設で内書、公民館は全て市町村立

教 育 (17.5.1)	区 分	幼稚園	小 学 校	中 学 校	高 等 学 校	
施設数		6	17(0)	7(0)	7(0)	
医 療 (17.3.31)	区 分	病 院		診 療 所		
施設数		7(1,398)		88(315)		
福 祉 (16.10.1)	区 分	保 育 所	特 養 老 人 ホ	養 護 老 人 ホ	老 人 福 祉 センター	デイサービスセンター
施設数		18	1(1.2)	1(0.2)	0	3
定員(人)		1,090	112(112.1)	82(12.3)		
そ の 他 施 設 (17.3.31)	区 分	公 会 堂・市 民 会 館	公 民 館	図 書 館	体 育 館	野 球 場
施設数		2	18	1(1)	6(6)	9(9)

<平成18年度主要施策>

(百万円)

○防災行政無線整備事業	163
○能代河畔公園整備事業	144
○中川原地区整備事業	133
○防雪柵設置事業	95
○下水道事業	572

<今後の主要課題>

- 行財政改革の推進
- 老朽校舎改築事業
- 統合小学校建設事業
- 高速交通体系の整備促進
- 能代港湾整備及び利活用の促進