	〒010-8560 山王1-1-1 ☎ (018) 863-2222 FAX (018) 863-7284 ホームページ http://www.city.akita.akita.jp Eメール webmaster@city.akita.akita.jp	主な地域指定 広域市町村圏 テレトピア 過疎 準過疎 辺地 振興山村	一部事務組合加入事業 議員公務災害 非常勤公務災害 その他	公 営 企 業 下水道 病院 電気 下水道 市場 観光 宅地造成
	類型 V-5 コード番号 052019	基本構想 平15～平22年度 基本計画 平15～平22年度		

<概 要>

(1) 面 積 (県下 5 位)

総面積 (平17.10.1)	耕地 (平17.7.15)	宅地 (平17.1.1)	山林 (平17.4.1)
905.67km ²	93.40km ²	47.86km ²	618.15km ²

(2) 人 口 (県下 1 位)

平7.10.1	平12.10.1	平17.10.1	平18.3.31
331,597	336,646	333,109	330,593
平18.7.1 高齢化率	21.4%	全国市町村要覧 H18年版 人口密度	365.0人/km ²

(3) 世 帯 数

平7.10.1	平12.10.1	平17.10.1	平18.3.31
119,793	127,911	130,630	135,697

(4) 有権者数 (平18.9.2 現在)

男	女	計
126,368	144,108	270,476

(5) 沿 革

明22.4.1	市制施行	大13.4.1	編入牛島町
大15.4.1	編入川尻村	昭8.3.14	編入旭川村
昭16.4.1	編入土崎港町、寺内町、広山田村、新屋町		
昭29.10.1	編入太平村、外旭川村、飯島村、下新城村、上新城村、浜田村、豊岩村、仁井田村、四ッ小屋村、上北手村、下北手村、下浜村		
昭30.1.1	編入金足村の一部		
平9.4.1	中核市へ移行		
平17.1.11	編入河辺町、雄和町		

<組 織>

(1) 議 会 (平18.9.1 現在)

議長	あか 坂 光 一	議員数	法定上限数	46人
副議長	わた 渡 辺 良 雄	議定数	条例定数	46人
任期	平19.5.1	党派別内訳	自6 共4 民1 社民5 公4 新社1 無所属25	

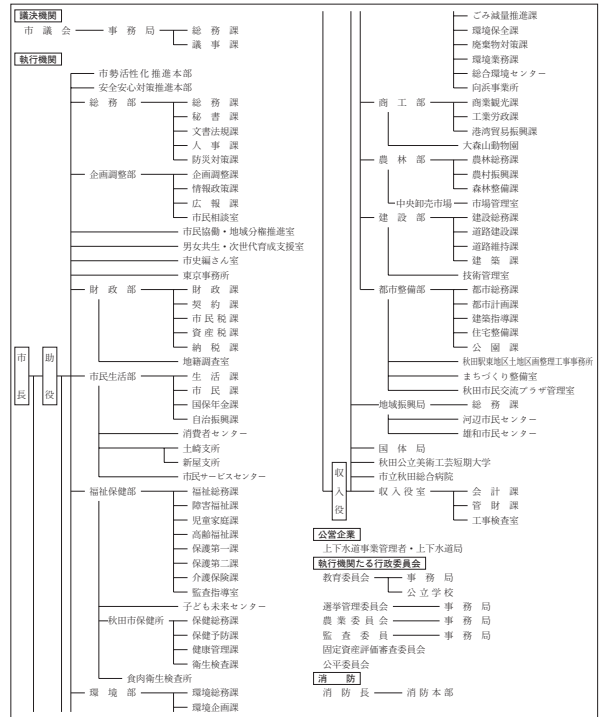
(2) 三 役 (平18.9.1 現在)

市長	さ たけ のり ひさ	助 役	い い づか あきら
	佐 竹 敬 久		飯 塚 明
(2期~平21.7.7)	収入役	お お やま みき や	大 山 幹 弥
		さ さ き とし お	佐 々 木 敏 雄

(3) 職 員 数 (平18.4.1 現在)

区 分	職員数	左の職別内訳	区 分	職員数
普通会計 (うち施設関係)	2,677 (553)		一般行政職	1,362
人口千人当たり	8.10	技能労務職	551	
同類似団体	7.23	企業職	272	
公営事業会計関係	826	消防職	398	
計	3,503	教育職	119	
		その他(内税務職)	801(156)	

<行政機構>



<産業・経済>

(1) 産業構造

(百万円・人・%)

区 分	総生産額 (平15年度)	就業人口 (平12.10.1 現在)
第 1 次	7,428	0.6
第 2 次	216,042	16.5
第 3 次	1,083,358	82.9
分類不能		545
計	1,306,828	100.0

(2) 一人当たり分配所得

(15年度)

1人当たり 分配所得	2,878千円
	県下 2 位

(3) 主要農産物 (平16年)

(千円)

順位	品 名	生 産 高
1	米	601
2	野 菜	95
3	肉 用 牛	28

(4) 主要製造業 (平16年)

(百万円)

順位	品 名	製品出荷額等
1	電子部品・デバイス	71,712
2	食 料 品	47,582
3	パ ル プ ・ 紙	38,790

(祭・行事) ・三吉ぼんでん祭(1月17日) ・へそまつり(6月上旬) ・土崎港曳山まつり(7月20日・21日)
 ・秋田長持唄全国大会(7月第3日曜日) ・雄物川筏下り大会(7月下旬) ・秋田竿燈まつり(8月3日~6日)
 ・大正寺おけさ(8月第3日曜日) ・雄物川花火大会(8月10日) ・河辺清流まつり(8月15日)

<財 政>

(1) 決算収支(普通会計)

(百万円)

区 分	歳 入	歳 出	形式収支	実質収支	単年度収支	実質単年度収支	積立金現在高	地方債現在高
平15決算	118,657	116,246	2,411	1,733	347	1,314	20,758	153,430
平16決算	121,055	119,404	1,651	1,281	△ 453	△ 577	18,808	154,345
平17見込	121,537	119,635	1,902	1,073	△ 189	△ 803	22,883	156,479

※平15決算は、旧団体の単純合計

(2) 主な歳入歳出

(百万円・%)

区 分	17決算見込 (普通会計)	増 減 率	18当初予算 (普通会計)	増 減 率 (対当初)
地 方 税	43,105	2.0	42,679	1.2
地 方 交 付 税	24,207	8.4	23,038	1.0
国 県 支 出 金	18,102	1.4	17,265	△ 0.7
地 方 債	14,731	3.2	10,061	△ 31.4
歳 入 合 計	121,537	0.4	114,700	△ 2.9
義 務 的 経 費	58,574	0.7	60,294	1.5
人 件 費	23,627	0.9	23,896	0.2
扶 助 費	19,416	4.1	20,340	4.2
公 債 費	15,531	△ 3.4	16,058	0.0
物 件 費	16,389	6.1	14,150	△ 4.8
投 資 的 経 費	11,641	△ 35.4	13,856	4.5
普通建設 事業費	3,762	△ 32.4	3,074	△ 6.5
補助 単独	6,492	△ 41.7	10,782	24.4
歳 出 合 計	119,635	0.2	114,700	△ 2.9

(3) 主要指数

区 分	17年度見込	16 年 度	類似団体
標 準 財 政 規 模	69,282百万円	68,445百万円	69,924百万円
歳 出 決 算 倍 率	1.73倍	1.74倍	1.73倍
経 常 収 支 比 率	84.2%	86.0%	88.7%
財 政 力 指 数 (3 年 平 均)	0.632	0.630	0.730
実 質 収 支 比 率	1.5%	1.9%	3.1%
公 債 費 比 率	16.3%	16.8%	15.8%
〃(含債務負担行為)	16.5%	16.9%	
公 債 費 負 担 比 率	17.8%	18.3%	16.9%
起 債 制 限 比 率	11.6%	11.2%	10.8%
地 方 債 現 在 高 倍 率	2.26倍	2.26倍	2.16倍
税 の 徴 収 率	93.0%	92.4%	90.4%
積 立 金 現 在 高	22,883百万円	18,808百万円	17,009百万円
うち財調・減債基金	7,235百万円	7,659百万円	7,679百万円
ラ ス パ イ レ ス 指 数	99.8		
実 質 公 債 費 比 率	15.0%		

(4) 財源及び支出の状況(構成比)

(%)

区 分	17年度見込	県 平 均	16年度決算	類似団体 (16年度)
一 般 財 源	69.4	72.2	70.0	68.7
自 主 財 源	46.6	31.4	48.6	54.6
義 務 的 経 費	49.0	44.0	48.7	49.9
投 資 的 経 費	9.7	14.5	15.1	14.4

<教育・医療・福祉・その他>

- ・教育の欄中()は分校数で内書
- ・福祉の欄中()は公共施設状況調査におけるあん分数値で内書
- ・その他の施設中()欄は市町村立施設で内書、公民館は全て市町村立

教育 (18.5.1)	区 分	幼稚園	小 学 校	中 学 校	高等学校	
施設数		33	49(1)	26(0)	15(0)	
医 療 (18.3.31)	区 分	病 院		診 療 所		
施設数		26(5,844)		451(349)		
福 祉 (17.10.1)	区 分	保 育 所	特 養 老 人 ホ ー ム	養 護 老 人 ホ ー ム	老人福祉 センター	デイサービス センター
	施設数	50	0	0	1	5
	定員(人)	4,000	0	0		
その他施設 (18.3.31)	区 分	公会堂・市民会館	公民館	図書館	体育館	野球場
	施設数	3	8	5(4)	19(13)	10(6)

<公共施設整備状況> (17年度)

(%)

区 分	当該団体	類似団体 (14年度)	
道 路	改 良 率	83.6	64.4
	舗 装 率	88.2	82.9
公 園	人口1人当たり面積(m ²)	16.5	12.3
ご み	収 集 率	99.9	99.5
し 尿	収 集 率	9.6	15.8
上水道等	普 及 率	99.3	96.5
下水道等	普及率(処理人口)	94.5	82.7
	水洗便所設置率	79.8	73.8
公営住宅	世 帯 数 比 率	1.8	2.8

- (市の木)・けやき
- (市の花)・さつき
- (友好・姉妹都市)・蘭州市(中国)・パッサウ市(ドイツ)
・ウラジオストク市(ロシア)・セントクラウド市(アメリカ)
・常陸太田市
- (交流合意都市)キナイ半島郡(米国アラスカ州)
- (名所・旧跡)・千秋公園・千秋美術館・赤れんが郷土館
・民俗芸能伝承館・太平山リゾート公園・ポートタワー「セ
リオン」・天徳寺・岨谷峡・伏伸の滝・高尾山・華の里
- (名産・特産品)・秋田銀線細工・路摺り・秋田焼・生駒塗
・八橋人形・高原ハム・りんご・しいたけ・モロヘイヤめん
・こまちアイス

<平成18年度主要施策>

(百万円)

○「環境と調和し快適に暮らす緑豊かなまち」づくり	15,273
○「豊かで夢と希望を持って生きる活力あるまち」づくり	7,371
○「安心して健康に過ごす助け合いのまち」づくり	61,477
○「可能性を伸ばし生きがいを持てる文化のまち」づくり	2,187
○「自ら考え主体となって参加する開かれたまち」づくり	1,060

<今後の主要課題>

陸・海・空の交通機能を活かした高次集積都市の実現
歴史と文化を活かした新発想のまちづくりとにぎわいの創出
次世代育成支援と教育機能の向上による未来を担う人づくり
合併後の新市の均衡ある発展と住民生活の質的向上への取り組み
「市民協働」と「都市内地域分権」に基づく施策の推進