

代表者名	西村 哲男	所管部課名	知事公室総務課
所在地	秋田市新屋町字砂奴寄4番地の50	設立年月日	昭和51年10月16日

【沿革及び県の出捐理由】

スポーツ・文化の振興、産業廃棄物の適正処理、脳血管医学の振興及び県有体育施設・文化施設等の管理委託推進等を目的に、12年4月、環境保全公社を存続法人として脳血管医療施設管理公社、脳血管医学振興会、スポーツ振興事業団の4法人統合により設立。

【出捐者】(18年度当初)

区分	団体数	出捐額	構成比
秋田県	1	35,000	56.6
市町村	10	18,500	29.9
その他	4	8,300	13.4
計	15	61,800	100.0

【事業】

主たる業務

県立体育館、総合プール、中央公園、県民会館環境保全センター等県有施設の管理運営

事業実績

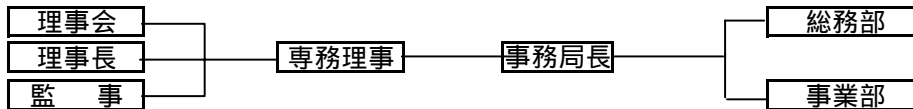
事業名等	15年度	16年度	17年度
産業廃棄物処理量	122,016	111,000	110,600
施設利用者数	1,482,471	1,583,247	1,640,516
県管理委託費	1,835,613	1,778,467	1,646,974

17年度事業概要及び18年度事業計画・目標

17年度 スポーツ・文化振興関連事業 環境保全関連事業 脳血管医学振興関連事業 公の施設の管理運営及びその他施設の業務受託 県出資法人の人事調整業務等の推進
 18年度 1, 足腰の強い経営体の確立 2, 接客サービスの向上と利用促進 3, 幹部社員の育成
 4, 法令等の遵守、徹底 5, 地域と一体となった運営

【組織】

運営機構



役員数

	理	事	監	事
常勤		1		
内、県退職者		1		
非常勤		11		2
内、県退職者		1		
内、県職員		2		
計		12		2
内、県関係者		4		0

職員数

	人数	平均年齢
正職員	63	47.9歳
内、県退職者	12	
出向職員	1	
内、県職員	1	
臨時・嘱託	143	正職員 平均勤続年数
内、県退職者	16	
計	207	11.9年
内、県関係者	29	

【財務】

損益状況(17年度)

	金額
経常収入 A	1,773
受託事業収入	1,708
補助金収入	0
自主事業収入	7
運用益収入	
その他	58
経常支出 B	1,740
人件費	705
その他	1,035
経常損益 C = A - B	33
経常外収入	
経常外支出	
諸税	34
当期損益	-1

財務状況(17年度末)

	金額	構成比
流動資産	197	45.9
固定資産	232	54.1
資産計	429	100.0
流動負債	187	43.6
短期借入金		0.0
固定負債		0.0
長期借入金		0.0
引当金等	81	18.9
負債計	268	62.5
基本金	62	14.5
剰余金	99	23.1
資本計	161	37.5
負債・資本計	429	100.0

県の損失補償額	県の債務保証額
---------	---------

退職給与引当状況	要支給額	引当額	引当率
	170,491	81,196	47.6%

退職手当については、平成15年度から独立行政法人勤労者退職金共済機構の中小企業退職金共済制度に加入している。

【県の財政支出】

	15年度	16年度	17年度	支出目的・対象事業概要等
補助金				
委託費	1,835,613	1,778,467	1,646,974	秋田県有施設管理委託
貸付残高				

1 主な経営指標

項目		単位	15年度	16年度	17年度	15-16増減	16-17増減
健全性	自己資本比率	%	27.13	30.10	37.45	2.98	7.35
	借入金依存率	%	0.00	0.00	0.00	0.00	0.00
	流動比率	%	101.25	101.79	105.23	0.54	3.44
収益性	剰余金(欠損金)	千円	87,446	88,149	99,071	703	10,922
	経常利益率	%	1.82	1.99	1.84	0.16	0.14
	総資本利益率	%	6.29	7.35	7.61	1.06	0.27
発展性	経常収入額	千円	1,898,666	1,842,471	1,773,391	56,195	69,080
効率性	総資本回転率		3.45	3.70	4.13	0.25	0.43
	職員1人当たり経常収入	千円	7,595	7,370	7,882	225	512
	人件費比率	%	35.34	38.23	39.77	2.89	1.54

2 経営目標の達成状況

経営目標			15年度	16年度	17年度	18年度
経営改善指標	施設管理事業費(千円)	目標	1,198,238	1,198,000	1,073,000	1,378,927
		実績	1,165,164	1,090,634	1,039,583	
経営改善指標	管理費率(%)	目標	-	-	-	11
		実績	-	-	-	
事業成果指標	文化・体育施設利用人員(人)	目標	-	-	700,000	776,100
		実績	531,837	700,486	779,415	
顧客満足度	顧客満足度指数	目標	50	70	70	80
		実績	67	63	68	

3 経営状況及び課題、経営目標の達成状況についての自己評価

17年度は、指定管理者制度の全面導入に向けて全社一丸となって経営の効率化、合理化に取り組んだ結果、応募した14施設のうち13施設についてその指定を得ることができ、設定した経営目標についても概ね達成することができた。
 18年度においては、経営体質のさらなる改善、強化を図るため、「自立と日新」をスローガンに足腰の強い経営体の確立、お客様の目線に立ったサービスの提供と利用促進に努めていきたい。

4 総合評価(計算書類等の資料による評価)

概ね安定した経営内容	一層の努力を要する経営内容
13施設の指定管理者に指定されたが、税金等の負担増加で僅かな最終赤字を計上している。今後も委託事業費の削減が見込まれるため、更なる経営改善が望まれる。	