

代表者名	西村 哲男	所管部課名	健康福祉部 健康推進課
所在地	秋田市千秋久保田町6-6	設立年月日	昭和61年4月25日

【沿革及び県の出捐理由】

県民の健康の管理と保持増進を図るため必要な事業を行い、もって県民の健康及び福祉の向上に寄与することを目的とし、県が主体となり昭和61年4月設立。  
昭和62年4月検診団体統合。  
平成5年4月予防衛生協会統合。現在に至る。

【出捐者】(18年度当初)

(千円、%)

区分	団体数	出捐額	構成比
秋田県	1	10,000	4.5
その他	1	211,076	95.5
計	2	221,076	100.0

【事業】

主たる業務

- 1.秋田県総合保健センターの管理運営
- 2.各種検診、検査事業

事業実績

(件)

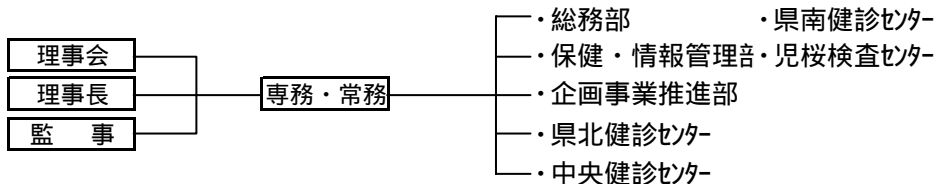
事業名等	15年度	16年度	17年度
総合健診他	9,993	11,148	10,816
胃がん検診他	1,084,986	1,242,142	1,069,003
臨床検査他	1,001,832	1,001,821	992,521

17年度事業概要及び18年度事業計画・目標

平成17年度はISO14001及びISO9001による継続的改善に努めたほか、個人情報保護法の施行にともない、管理・推進体制を整備した。事業収入では法制度改正や受診勧奨の低下などによる影響で結核検診、基本健診などの住民健診が前年度から大幅な減収となった。収支については、支出経費は前年度から減少したが、収入の落ち込みが大きく収益の確保までは至らなかった。平成18年度は健全な経営を目指し、渉外課の新設や浄化槽検査体制の強化を図るほか、経営健全化計画の策定に着手する。主な事業では基本健診に取り込まれる生活機能評価を新たに実施するほか、肺がん検診、前立腺がん検診、浄化槽検査での増収を図る。

【組織】

運営機構



役員数

(人)

	理	事	監	事
常勤	4	0		
内、県退職者	1	0		
非常勤	9	2		
内、県退職者	0	0		
内、県職員	2	0		
計	13	2		
内、県関係者	3	0		

職員数

(人)

正職員	285	正職員	
内、県退職者	0	平均年齢	
出向職員	1		44.7歳
内、県職員	1		
臨時・嘱託	65	正職員	
内、県退職者	0	平均勤続年数	
計	351		20.2年
内、県関係者	1		

【財務】

損益状況(17年度)

(百万円)

	金額
経常収入 A	3,944
受託事業収入	3,676
補助金収入	31
自主事業収入	15
運用益収入	63
その他	159
経常支出 B	3,981
人件費	2,453
その他	1,528
経常損益 C = A - B	-37
経常外収入	
経常外支出	
当期損益	-37

財務状況(17年度末)

(百万円、%)

	金額	構成比
流動資産	1,583	49.5
固定資産	1,613	50.5
資産計	3,196	100.0
流動負債	387	12.1
短期借入金	0	0.0
固定負債	0	0.0
長期借入金	0	0.0
引当金等	1,185	37.1
負債計	1,572	49.2
基本金	221	6.9
剰余金	1,403	43.9
資本計	1,624	50.8
負債・資本計	3,196	100.0

	(百万円)
県の損失補償額	0
県の債務保証額	0

	(千円、%)		
退職給与引当状況	要支給額	引当額	引当率
	1,698,573	1,185,300	69.78%

【県の財政支出】

適格企業年金併用

(千円)

	15年度	16年度	17年度	支出目的・対象事業概要等
補助金	31,374	31,374	30,698	胃がん、子宮がん検診車運営補助金・マンモグラフィ機器整備補助金
委託費	503,189	493,977	465,289	秋田県総合保健センター・秋田県健康増進交流センターの管理運営、研修、がん登録
貸付残高	0	0	0	

## 1 主な経営指標

項目		単位	15年度	16年度	17年度	15-16増減	16-17増減
健全性	自己資本比率	%	49.10	49.93	50.82	0.84	0.89
	借入金依存率	%	0.00	0.00	0.00	0.00	0.00
	流動比率	%	377.92	407.64	409.88	29.71	2.24
収益性	剰余金(欠損金)	千円	1,414,213	1,440,704	1,403,229	26,491	37,475
	経常利益率	%	1.42	0.93	0.95	0.50	1.87
	総資本利益率	%	1.78	1.16	1.17	0.63	2.32
発展性	経常収入額	千円	4,181,386	4,155,515	3,943,824	25,871	211,691
効率性	総資本回転率		1.26	1.25	1.23	0.01	0.01
	職員1人当たり経常収入	千円	11,879	11,839	10,865	40	975
	人件費比率	%	58.89	60.20	62.20	1.31	2.00

## 2 経営目標の達成状況

経営目標			15年度	16年度	17年度	18年度
経営改善指標	時間外手当(千円)	目標	53,202	47,881	45,486	48,000
		実績	53,507	60,473	57,056	
事業成果指標	職員数(人)	目標	309	308	306	297
		実績	309	307	302	
事業成果指標	無料健康測定受診者数(人)	目標	230	240	250	260
		実績	250	292	272	
	苦情・改善要望数(件)	目標	76	68	61	55
		実績	114	87	62	
顧客満足度指数	目標	-	-	-	-	
	実績	-	-	-	-	

## 3 経営状況及び課題、経営目標の達成状況についての自己評価

平成17年度は、収入面では事業所健診、肺がん検診、乳がん検診、前立腺がん検診は前年度から増加となったが、他の住民健診は法制度の改正や市町村合併の影響を受けて大幅な減少となった。支出面においては、事業費及び管理費とも前年度を下回ったものの、収入の落ち込みが大きく、収益の確保までは至らなかった。

経営上の課題は、新たな検診項目への取り組みによる増収と渉外強化などによる新規顧客の取り込みのほか、さらなる経費節減対策が上げられる。

経営目標については、収入面では当初の予想を上回る落ち込みとなったことから、計画達成には至らなかったが、支出面では経費削減などにより、目標は概ね達成された。

## 4 総合評価

概ね安定した経営内容	一層の努力を要する経営内容