

代表者名	千葉 隆	所管部課名	産業経済労働部産業経済政策課
所在地	秋田市旭北錦町1-47	設立年月日	昭和26年4月24日

【沿革及び県の出捐理由】

昭和26年8月 1日	創業
昭和29年6月 15日	特殊法人(協会法)へ移行
昭和38年2月 1日	能代市保証協会と合併
設立及び経営基盤強化のための出捐	

【出捐者】(18年度当初) (百万円、%)

区分	団体数	出捐額	構成比
秋田県	1	6,869	49.6
市町村	25	1,213	8.8
その他	50	5,778	41.7
計	76	13,860	100.0

【事業】

主たる業務

信用補完業務
 中小企業が金融機関等から事業資金を借入する際の債務保証をすることを通じて企業の発展に寄与する。

事業実績

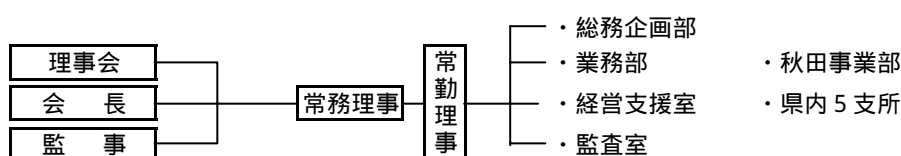
事業名等	15年度	16年度	17年度
保証承諾額	1,017	823	754
保証残高	1,913	1,885	1,817
代位弁済	41	31	51

17年度事業概要及び18年度事業計画・目標

17年度実績			18年度計画		
	億円	前年比		億円	前年比
保証承諾	754	91.6%	保証承諾	815	108.1%
保証残高	1,817	96.4%	保証残高	1,835	101.0%
代位弁済	51	164.5%	代位弁済	45	88.2%

【組織】

運営機構



役員数

	理	事	監	事
常勤	3	1		
内、県関係者	2	0		
非常勤	11	2		
内、県退職者	0	0		
内、県職員	1	0		
計	14	3		
内、県関係者	3	0		

職員数

	人数	平均年齢
正職員	59	46.4歳
内、県退職者	0	
出向職員	1	25.6年
内、県職員	1	
臨時・嘱託	6	
内、県退職者	0	
計	66	
内、県関係者	1	

【財務】

損益状況(17年度)

	金額
経常収入 A	2,111
受託事業収入	
補助金収入	
自主事業収入	1,987
運用益収入	82
その他	42
経常支出 B	1,587
人件費	645
その他	942
経常損益 C = A - B	524
経常外収入	5,201
経常外支出	5,602
当期損益	123

財務状況(17年度末)

	金額	構成比
流動資産	20,743	9.9
固定資産	189,393	90.1
資産計	210,136	100.0
流動負債	0	0.0
短期借入金	0	0.0
固定負債	2,898	1.4
長期借入金	2,898	1.4
引当金等	192,463	91.6
負債計	195,361	93.0
基本金	13,859	6.6
剰余金	916	0.4
資本計	14,775	7.0
負債・資本計	210,136	100.0

県の損失補償額	県の債務保証額
160	0

退職給与引当状況	要支給額	引当額	引当率
	947,717	947,717	100.0%

【県の財政支出】

	15年度	16年度	17年度	支出目的・対象事業概要等
補助金	0	0	0	
委託費	140	0	0	金融機関別保証残高データ作成
貸付残高	0	0	0	県制度融資の預託原資として単年度貸付。(全額金融機関へ預託)

1 主な経営指標

項目		単位	15年度	16年度	17年度	15-16増減	16-17増減
健全性	自己資本比率	%	6.37	6.64	7.03	0.28	0.39
	借入金依存率	%	2.27	2.38	1.38	0.11	1.00
	流動比率	%	-	-	-		
収益性	剰余金（欠損金）	千円	3,426,755	3,791,982	3,977,039	365,227	185,057
	経常利益率	%	26.80	26.22	24.84	0.58	1.38
	総資本利益率	%	0.24	0.25	0.25	0.00	0.00
発展性	経常収入額	千円	1,986,558	2,050,513	2,110,837	63,955	60,324
効率性	総資本回転率		0.01	0.01	0.01	0.00	0.00
	職員1人当たり経常収入	千円	29,214	31,068	31,505	1,854	437
	人件費比率	%	31.93	30.65	30.56	1.29	0.09

2 経営目標の達成状況

経営目標			15年度	16年度	17年度	18年度
経営改善指標	経常利益率（%）	目標	13.69	18.60	13.70	23.21
		実績	26.80	26.22	24.84	
	職員1人当たり保証債務残高（百万円）	目標	2,726	2,830	2,880	2,780
		実績	2,813	2,771	2,712	
事業成果指標	保証浸透率（%）	目標	25.50	22.70	22.7	20.6
		実績	22.40	21.40	20.4	
	求償権回収額（百万円）	目標	1,800	1,740	1,500	1,350
		実績	1,994	1,713	1,382	
顧客満足度指数	目標	-	-	-	-	
	実績	-	-	-	-	

3 経営状況及び課題、経営目標の達成状況についての自己評価

「県内中小企業の維持・発展を」基本方針として、中小企業の資金繰り安定のため、セーフティネット保証、資金繰り円滑化借換保証等を活用しながら県内中小企業の資金需要に的確に対応すべく関係機関と連携をとりながら事業を遂行したが、県内中小企業の資金需要は弱く、業績実績は、計画を達成することができなかった。また、県内倒産企業は、一部業種を除き景気回復傾向が見られず前年を件数、金額で上回り、結果、代位弁済は、計画を大幅に上回った。一方、経常利益率は、経費の節減等により目標以上の結果となった。

今後の課題としては、信用保証事業の普及拡大、多様化する保証需要に的確に対応していくことを目的に、関係機関と一層の連携強化を図り保証推進に努める。

4 総合評価（計算書類等の資料による評価）

概ね安定した経営内容	一層の努力を要する経営内容
収支差額は大幅減少ではあるが、2期連続で利益計上している。今後は保証の推進と、保証先に対する経営支援・再生支援が重要である。	