

代表者名	佐藤博身	所管部課名	健康福祉部福祉政策課
所在地	秋田市御所野下堤5丁目1-1	設立年月日	昭和39年4月25日

【沿革及び県の出捐理由】

県立等の公立社会福祉施設の経営を受託し、県等と一体となって事業の推進を図り、県民福祉の向上に寄与することを目的として、昭和39年4月25日設立。
厚生省通知により、都道府県が設立する事業団には、1千万円以上出資することとされたため。

【出捐者】(18年度当初)

(千円、%)

区分	団体数	出捐額	構成比
秋田県	1	10,000	100.0
			0.0
			0.0
計	1	10,000	100.0

【事業】

主たる業務

第1種社会福祉事業、第2種社会福祉事業及び公益事業に係る県立等の施設の受託経営。
阿波園、高清水園、心身障害者コロニー、身体障害者更生訓練センター、水林通動寮、点字図書館、南部エリア、中央エリア、北部エリア、やまばと園

事業実績

(人)

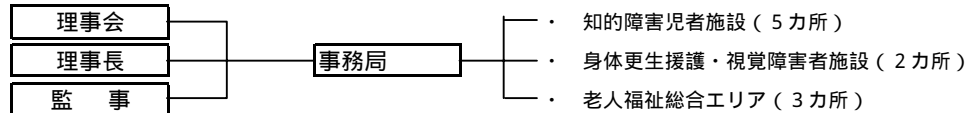
事業名等	15年度	16年度	17年度
入所者人員	949	970	977

17年度事業概要及び18年度事業計画・目標

- 17年度事業概要 「県立施設」及び「市町村、広域圏施設」の指定管理者の指定を受けた。
自主運営に向け、人件費の抑制等に努めた。
- 18年度事業計画 自主運営に向けた経営体質の改善を図るため、定期的に法人及び各施設の経営状況を評価する体制を確立する。
障害者自立支援法へ対応を図る。

【組織】

運営機構



役員数

(人)

	理	事	監	事
常勤		1		0
内、県退職者		1		0
非常勤		11		2
内、県退職者		2		1
内、県職員		1		0
計		12		2
内、県関係者		4		1

職員数

(人)

正職員	333	正職員	
内、県退職者	0	平均年齢	43歳
出向職員	1		
内、県職員	1		
臨時・嘱託	244	正職員	
内、県退職者	0	平均勤続年数	17年
計	578		
内、県関係者	1		

【財務】

損益状況(17年度)

(百万円)

	金額	額
経常収入 A	4,168	
受託事業収入	3,779	
補助金収入	0	
自主事業収入	164	
運用益収入	0	
その他	225	
経常支出 B	4,170	
人件費	2,706	
その他	1,464	
経常損益 C = A - B	-2	
経常外収入	0	
経常外支出	1	
当期損益	-3	

(百万円)

県の損失補償額	県の債務保証額
0	0

財務状況(17年度末)

(百万円、%)

	金額	構成比
流動資産	232	29.0
固定資産	568	71.0
資産計	800	100.0
流動負債	187	23.4
短期借入金	0	0.0
固定負債	0	0.0
長期借入金	0	0.0
引当金等	382	47.8
負債計	569	71.1
基本金	10	1.3
剰余金等	221	27.6
資本計	231	28.9
負債・資本計	800	100.0

(千円 %)

退職給与引当状況	要支給額	引当額	引当率
	2,407,080		独立行政法人福祉医療機構の退職手当共済制度利用

【県の財政支出】

(千円)

	15年度	16年度	17年度	支出目的・対象事業概要等
補助金	894	0	416	産休等代替職員費
委託費	3,741,283	3,642,024	3,519,849	社会福祉施設管理運営費
貸付残高				

1 主な経営指標

項目		単位	15年度	16年度	17年度	15-16増減	16-17増減
健全性	自己資本比率	%	61.45	58.35	28.80	3.11	29.54
	借入金依存率	%	0.00	0.00	0.00	0.00	0.00
	流動比率	%	122.89	118.99	123.88	3.90	4.89
収益性	剰余金(欠損金)	千円	241,445	223,836	220,569	17,609	3,267
	経常利益率	%	0.06	0.41	0.05	0.35	0.37
	総資本利益率	%	0.61	4.28	0.25	3.67	4.03
発展性	経常収入額	千円	4,174,764	4,140,160	4,167,317	34,604	27,157
効率性	総資本回転率	%	10.20	10.33	5.21	0.13	5.12
	職員1人当たり経常収入	千円	7,337	7,315	7,124	22	191
	人件費比率	%	68.23	67.94	64.93	0.29	3.01

2 経営目標の達成状況

経営目標			15年度	16年度	17年度	18年度
経営改善指標	人件費(正職員給料)	目標	1,320,661	1,280,200	1,220,000	1,170,000
		実績	1,288,463	1,253,596	1,174,128	
経営改善指標	管理費比率	目標	14	14	14	14
		実績	14	14	13	
事業成果指標	知的障害者施設入所者の地域生活への移行	目標	4	4	4	4
		実績	8	8	4	
	入所率(%)	目標			96.5%	96.8%
		実績		96.3%	97.0%	
顧客満足度指数	目標	-	-	-	75.0%	
	実績	-	-	75.0%		

3 経営状況及び課題、経営目標の達成状況についての自己評価

限られた財源での施設運営基盤の確立に向けた経営の改革に努め、特殊業務手当、特殊勤務手当の廃止及び宿日直手当の縮減による人件費の抑制、事務、事業費経費の削減に努めた。また、平成16年度からの早期勤奨退職者優遇制度により、中途退職者、定年退職者を含め38名の職員が退職し、平成15年度に比し16.5%の正職員を削減した。

なお、退職給与引当金については、加入している全国社会福祉事業団協議会年金共済から、協議会の資産から加入事業者の資産扱いに切替えるよう指示があったことにより、平成17年度よりその経費相当分を計上した。

4 総合評価(計算書類等の資料及びヒアリングによる評価)

概ね安定した経営内容	一層の努力を要する経営内容
限られた財源の中で、早期退職制度の実施と人件費の見直し、事業経費の削減等により効率的な経営に努力しているが、最終赤字の傾向に如何に歯止めをかけることができるかが課題である。	