

代表者名	齋藤 正寧	所管部課名	健康福祉部子育て支援課
所在地	秋田市旭北栄町1番5号	設立年月日	昭和45年6月20日

**【沿革及び県の出捐理由】**

(沿革) 昭和40年代交通事故が多発し交通事故で親を亡くした児童を援護し遺児の健全な育成を図ることを目的として昭和45年6月20日設立された。  
(出資理由) 愛護会の事業を育成するため出資。

**【出捐者】(18年度当初)**

区分	団体数	出捐額	構成比
秋田県	1	76,000	38.0
市町村	25	39,500	19.8
一般	1,200	84,500	42.3
計	1,226	200,000	100.0

**【事業】**

**主たる業務**

1. 災害遺児に対する、見舞金、奨励金又は入学祝い金及び卒業祝金の支給に関する事業。
2. 災害遺児に対する慰安激励並びに、調査研究及び相談に関する事業。
3. 前条の目的を達するために必要な事業。

**事業実績**

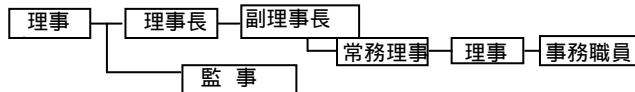
事業名等	15年度	16年度	17年度
援護給付金	3,375	4,883	5,106
災害遺児数	89	84	85

**17年度事業概要及び18年度事業計画・目標**

平成17年度給付金支給実績は115人の児童に4,470,000円が給付された。激励のつどいは市町村合併の影響か実施は1か所だけであった。  
平成18年度は引き続き給付金の支給事業及び激励のつどいの内容を関係団体と検討したうえで実施するものとする。

**【組織】**

**運営機構**



**役員数**

	理 事	監 事	(人)
常勤			
内、県退職者			
非常勤	10	2	
内、県退職者	1	2	
内、県職員	2		
計	10	2	
内、県関係者	3	2	

**職員数**

	(人)	
正職員	1	正職員
内、県退職者		平均年齢
出向職員		56
内、県職員		
臨時・嘱託	1	正職員
内、県退職者	1	平均勤続年数
計	2	17
内、県関係者	1	

**【財務】**

**損益状況(17年度)**

	金額
経常収入 A	9,012
受託事業収入	
補助金収入	
自主事業収入	
運用益収入	4,660
その他	4,352
経常支出 B	9,590
人件費	3,712
その他	5,875
経常損益 C = A - B	-578
経常外収入	
経常外支出	
当期損益	-578

**財務状況(17年度末)**

	金額	構成比
流動資産	56,186	21.8
固定資産	201,920	78.2
資産計	258,106	100.0
流動負債	36	0.0
短期借入金		0.0
固定負債		0.0
長期借入金		0.0
引当金等	1,920	0.7
負債計	1,956	0.8
基本金	200,000	77.5
剰余金	56,150	21.8
資本計	256,150	99.2
負債・資本計	258,106	100.0

(百万円)	
県の損失補償額	県の債務保証額

(千円 %)			
退職給与引当状況	要支給額	引当額	引当率
	1,920	1,920	100.0%

**【県の財政支出】**

	15年度	16年度	17年度	支出目的・対象事業概要等
補助金				
委託費				
貸付残高				

1 主な経営指標

項目		単位	15年度	16年度	17年度	15-16増減	16-17増減
健全性	自己資本比率	%	99.36	99.30	99.24	0.06	0.06
	借入金依存率	%	0.00	0.00	0.00	0.00	0.00
	流動比率	%	222,661.54	153,416.22	156,072.22	69,245.32	2,656.01
収益性	剰余金(欠損金)	千円	57,866	56,727	56,150	1,139	577
	経常利益率	%	35.64	15.31	6.41	50.96	8.90
	総資本利益率	%	1.47	0.44	0.22	1.91	0.22
発展性	経常収入額	千円	10,717	7,431	9,012	3,286	1,581
効率性	総資本回転率		0.04	0.03	0.03	0.01	0.01
	職員1人当たり経常収入	千円	5,359	3,716	4,506	1,643	791
	人件費比率	%	24.79	40.44	41.19	15.65	0.75

2 経営目標の達成状況

経営目標			15年度	16年度	17年度	18年度
経営改善指標	寄附金(千円)	目標	3,400	3,000	3,000	3,000
		実績	6,712	3,329	3,169	
	管理費比率(管理費/総支出)(%)	目標	40	46	46	46
		実績	51	43	47	
事業成果指標	援護給付金支給額(千円)	目標	3,700	3,600	4,620	4,700
		実績	2,690	4,538	4,470	
	顧客満足度指数	目標	-	-	-	-
		実績	-	-	-	-

3 経営状況及び課題、経営目標の達成状況についての自己評価

寄附金は、目標の300万円を超えているものの、年々減少傾向を示しているため、評議員会、理事会を通して各団体への働きかけを行うこととしたい。  
対象児童については、対象範囲や事業の検証を行い、見直しを図る必要がある。

4 総合評価(計算書類等の資料及びヒアリングによる評価)

概ね安定した経営内容	一層の努力を要する経営内容
2期連続で最終赤字の計上となった。運用益収入に限度がある中で、寄附金収入等の確保が課題である。	