

代表者名	藤田了次	所管部課名	農林水産部水産漁港課
所在地	男鹿市船川港台島字鶴ノ崎16	設立年月日	平成4年10月16日

【沿革及び県の出捐理由】

栽培漁業の推進に関する事業を行うことにより、水産資源の維持増大及び漁業経営の安定を図り、もって漁業の振興に寄与することを目的に県等の出捐で平成4年10月に設立する。

【出捐者】(18年度当初)

(千円、%)

区分	団体数	出捐額	構成比
秋田県	1	250,000	49.9
市町村	9	75,000	15.0
その他	5	176,500	35.1
計	15	501,500	100.0

【事業】

主たる業務

アワビ、クルマエビ種苗の生産及び供給。
マダイ、ヒラメの中間育成・放流。
ガザミの斡旋事業。

事業実績

(千尾・千個)

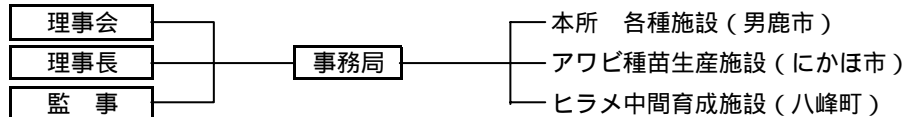
事業名等	15年度	16年度	17年度
アワビ	573	612	671
マダイ	772	805	880
ヒラメ	265	211	285

17年度事業概要及び18年度事業計画・目標

計画に基づき、種苗生産及び中間育成を実施し計画どおり種苗配付した。回遊性資源増大パイロット事業については、台風の影響を受け施設に若干被害もあったが、中間育成・放流など計画どおり実施できた。今後も沿岸漁業の経営安定のため栽培漁業の啓発普及及び健苗育成のための生産技術を向上させ、種苗の大量放流を目指す。

【組織】

運営機構



役員数

(人)

	理	事	監	事
常勤				
内、県退職者				
非常勤		10		3
内、県退職者				
内、県職員		2		0
計		10		3
内、県関係者		2		0

職員数

(人)

	正職員	平均年齢
正職員	3	
内、県退職者	1	
平均年齢		46
出向職員		
内、県職員		
臨時・嘱託	10	
内、県退職者		
平均勤続年数		8
計	13	
内、県関係者	1	

【財務】

損益状況(17年度)

(千円)

	金額
経常収入 A	81,625
受託事業収入	19,010
補助金収入	9,637
自主事業収入	43,594
運用益収入	4,872
その他	4,512
経常支出 B	76,793
人件費	30,473
その他	46,320
経常損益 C = A - B	4,832
経常外収入	
経常外支出	
当期損益	4,832

(百万円)

県の損失補償額	県の債務保証額
---------	---------

財務状況(17年度末)

(千円、%)

	金額	構成比
流動資産	87,478	14.8
固定資産	503,808	85.2
資産計	591,286	100.0
流動負債	1,295	0.2
短期借入金		0.0
固定負債	7,234	1.2
長期借入金		0.0
引当金等		0.0
負債計	8,529	1.4
基本金	501,500	84.8
剰余金	81,257	13.7
資本計	582,757	98.6
負債・資本計	591,286	100.0

(千円、%)

退職給与引当状況	要支給額	引当額	引当率
	7,234	7,234	100.0%

【県の財政支出】

	15年度	16年度	17年度	支出目的・対象事業概要等
補助金	12,858	12,037	9,637	栽培漁業推進事業補助金
委託費	19,700	19,505	18,710	種苗飼育等業務委託費
貸付残高				

1 主な経営指標

項目		単位	15年度	16年度	17年度	15-16増減	16-17増減
健全性	自己資本比率	%	98.85	98.69	98.56	0.16	0.14
	借入金依存率	%	0.00	0.00	0.00	0.00	0.00
	流動比率	%	5,656.49	6,561.59	6,755.06	905.10	193.46
収益性	剰余金(欠損金)	千円	72,059	76,425	81,257	4,366	4,832
	経常利益率	%	2.75	5.23	5.92	7.98	0.69
	総資本利益率	%	0.41	0.75	0.82	1.15	0.07
発展性	経常収入額	千円	86,079	83,482	81,625	2,597	1,857
効率性	総資本回転率		0.15	0.14	0.14	0.01	0.00
	職員1人当たり経常収入	千円	6,149	6,422	6,279	273	143
	人件費比率	%	37.86	37.81	37.33	0.05	0.48

2 経営目標の達成状況

経営目標			15年度	16年度	17年度	18年度
経営改善指標	県委託費(千円)	目標	19,700	19,000	18,614	18,750
		実績	19,700	19,505	18,710	
事業成果指標	種苗(アワビ)の提供(千個)	目標	570	606	600	600
		実績	573	612	671	
事業成果指標	種苗(クルマエビ)の提供(千尾)	目標	5,000	4,595	4,295	4,500
		実績	4,937	4,395	4,245	
顧客満足度指数		目標	-	-	-	-
		実績	-	-	-	-

3 経営状況及び課題、経営目標の達成状況についての自己評価

本年度は概ね順調に推移したと思われるが、運用収入の減少・補助事業に関する補助金の削減更には漁協の運営も厳しさを増してきている中で、放流数の減少により総収入は減収傾向にある。今後は目標達成のため今以上に冗費の節約に努め経営の安定に努力したい。

4 総合評価(計算書類等の資料による評価)

概ね安定した経営内容	一層の努力を要する経営内容
補助金や委託費が削減される中、経費削減等により安定した経営を実現している。2期連続の黒字計上を実現した。	