

代表者名	藤田 了次	所管部課名	農林水産部農畜産振興課
所在地	秋田市中通6丁目7-9	設立年月日	昭和45年7月1日

**【沿革及び県の出捐理由】**

設立 昭和45年7月6日  
 県肉用牛生産者の経営安定を図るため、  
 民法第36条に基づく

**【出捐者】(18年度当初)**

区分	団体数	出捐額	構成比
秋田県	1	65,700	42.6
市町村	25	68,800	44.6
その他	2	19,600	12.7
計	28	154,100	100.0

**【事業】**

**主たる業務**

肉用子牛生産安定等特別措置法に基づき、肉用子牛生産者に生産者補給金を交付するための関連業務

**事業実績**

事業名等	15年度	16年度	17年度
生産者補給金	98	23	14
拡大奨励金	58	16	8
中核育成奨励金	10	23	0

**17年度事業概要及び18年度事業計画・目標**

**17年度事業概要**

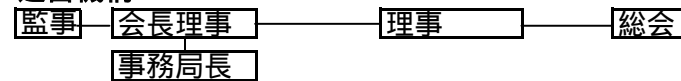
生産者補給金制度への加入頭数は、5,487頭で補給金交付実績は48頭に対し1,506千円を交付した。  
 子牛生産拡大奨励金の交付実績は、32頭に454千円を交付した。

**18年度事業計画**

補給金制度への加入計画頭数は、5,370頭、併せて子牛生産拡大奨励事業についても継続して実施する。

**【組織】**

**運営機構**



**総務課**

**業務課**

**役員数**

	理	事	監	事
常勤	0	0	0	0
内、県退職者	0	0	0	0
非常勤	6	3		
内、県退職者	0	0		
内、県職員	2	0		
計	6	3		
内、県関係者	2	0		

**職員数**

	1	正職員
正職員	1	
内、県退職者	0	平均年齢
出向職員	0	32歳
内、県職員	0	
臨時・嘱託	2	正職員
内、県退職者	0	平均勤続年数
計	3	10年
内、県関係者	0	

**【財務】**

**損益状況(17年度)**

	金額
経常収入 A	584,578
受託事業収入	1,425
補助金収入	59,454
自主事業収入	0
運用益収入	2,817
その他	520,882
経常支出 B	584,461
人件費	23,022
その他	561,439
経常損益 C = A - B	117
経常外収入	14,732
経常外支出	14,732
当期損益	117

**財務状況(17年度末)**

	金額	構成比
流動資産	5,910	0.7
固定資産	797,599	99.3
資産計	803,509	100.0
流動負債	1,036	0.1
短期借入金	0	0.0
固定負債	609,094	75.8
長期借入金	0	0.0
引当金等	2,475	0.3
負債計	612,605	76.2
基本金	154,100	19.2
剰余金	36,804	4.6
資本計	190,904	23.8
負債・資本計	803,509	100.0

県の損失補償額	県の債務保証額
0	0

退職給与引当状況	要支給額	引当額	引当率
	2,475	2,475	100.0%

**【県の財政支出】**

	15年度	16年度	17年度	支出目的・対象事業概要等
補助金	15,445	16,365	356	農家の出生・異動報告を迅速かつ的確に実施するためのシステムを運用する
委託費	0	0	0	
貸付残高	0	0	0	

1 主な経営指標

項目		単位	15年度	16年度	17年度	15-16増減	16-17増減
健全性	自己資本比率	%	20.04	19.45	23.76	0.59	4.31
	借入金依存率	%	0.39	0.00	0.00	0.39	0.00
	流動比率	%	202.20	180.22	570.46	21.98	390.24
収益性	剰余金(欠損金)	千円	32,902	36,686	36,804	3,784	118
	経常利益率	%	0.04	0.01	0.02	0.04	0.01
	総資本利益率	%	0.01	0.01	0.01	0.00	0.00
発展性	経常収入額	千円	193,972	1,308,953	584,578	1,114,981	724,375
効率性	総資本回転率		0.21	1.33	0.73	1.13	0.61
	職員1人当たり経常収入	千円	48,493	327,238	146,145	278,745	181,094
	人件費比率	%	11.40	1.73	3.94	9.67	2.21

2 経営目標の達成状況

経営目標			15年度	16年度	17年度	18年度
経営改善指標	収支均衡の継続(千円)	目標	100	100	100	100
		実績	85	111	117	
経営改善指標	借入金償還財源の造成(千円)	目標	7,392	7,394	0	0
		実績	7,392	全額返済済み	0	
事業成果指標	契約農家戸数(数)	目標	2,182	2,190	1,516	1,518
		実績	2,177	2,178	1,519	
事業成果指標	加入頭数(数)	目標	4,810	5,630	5,360	5,370
		実績	4,825	5,480	5,487	
	顧客満足度指数	目標	-	-	-	-
		実績	-	-	-	-

3 経営状況及び課題、経営目標の達成状況についての自己評価

協会運営面では、(独)農畜産業振興機構からの財政支援額を前年度並みの確保に努めたほか、経費節減に努めた結果、収支均衡のとれた運営が達成できた。  
 契約農家戸数は、業務対象年間の初年度ということもあり、加入契約を締結した所、大幅な減少にもかかわらず全戸契約を目指した結果、目標を僅かに上回る結果が得られた。  
 加入頭数については、飼養頭数が減少する中で全頭加入に努めた結果、目標を上回る成果が得られた。

4 総合評価(計算書類等の資料による評価)

概ね安定した経営内容	一層の努力を要する経営内容
契約農家戸数の目標や加入頭数の増大を達成することにより、安定的な経営を達成していると認められる。組織統合に向けた資産管理が重要である。	