

代表者名	寺田典城	所管部課名	学術国際部学術国際政策課
所在地	秋田市旭北栄町 1 - 5	設立年月日	平成3年7月1日

【沿革及び県の出捐理由】

県民の国際交流に関する幅広い分野の活動を促進し、世界各国との相互理解と友好親善を深めるとともに、地域の活力を高め、より豊かな県民生活の実現に資することを目的に県が主体となり平成3年7月1日設立。

【出捐者】(18年度当初)

区分	団体数	出捐額	構成比
秋田県	1	750,000	76.9
市町村	20	125,001	12.8
その他	51	100,253	10.3
計	72	975,254	100.0

【事業】

主たる業務

1. 海外技術研修員・県費留学生等受入事業
2. 民間国際交流団体・ボランティアの育成、支援
3. 情報の収集・提供。国際交流事業の支援、実施。
4. 各種研修会・語学講座等の開催。在住外国人支援。

事業実績

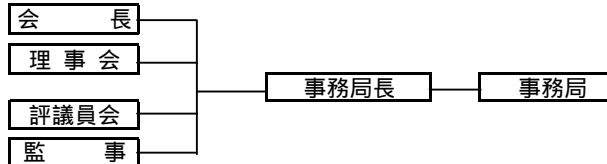
事業名等	15年度	16年度	17年度
受託事業	42,300	39,741	19,046
自主事業	34,151	26,765	26,387

17年度事業概要及び18年度事業計画・目標

- | | |
|---|---|
| <p>平成17年度事業計画</p> <ol style="list-style-type: none"> 1. 異文化交流・理解の促進 2. 地域の国際化の推進 3. 多文化共生を担うボランティアの養成 4. 外国籍県民・在住外国人支援の推進 5. 交流拠点の強化 | <p>平成18年度事業計画</p> <ol style="list-style-type: none"> 1. 国際交流を通じた青少年の人材育成 2. 多文化共生社会醸成事業 3. 在住外国人支援事業 4. NPOの育成と支援 5. 海外県人会との連携 6. 交流拠点機能の強化 |
|---|---|

【組織】

運営機構



役員数

	理	事	監	事	(人)
常勤					
内、県退職者					
非常勤		16		2	
内、県退職者					
内、県職員		2			
計		16		2	
内、県関係者		2		0	

職員数

	(人)	正職員 平均年齢	正職員 平均勤続年数
正職員			
内、県退職者			
出向・兼務職員	3		
内、県職員	2		
臨時・嘱託	7		
内、県退職者			
計	10		
内、県関係者	2		

【財務】

損益状況(17年度)

	金額	(千円)
経常収入 A	39,788	
受託事業収入	19,047	
補助金収入	3,702	
自主事業収入	871	
基本財産運用益収入	13,987	
その他	2,181	
経常支出 B	81,403	
人件費	18,351	
その他	63,052	
経常損益 C = A - B	-41,615	
経常外収入		
経常外支出		
当期損益	-41,615	

財務状況(17年度末)

	金額	構成比	(千円、%)
流動資産	15,266	1.2	
固定資産	1,310,732	98.8	
資産計	1,325,998	100.0	
流動負債	709	0.1	
短期借入金		0.0	
固定負債		0.0	
長期借入金		0.0	
引当金等		0.0	
負債計	709	0.1	
基本金	975,254	73.5	
剰余金等	350,037	26.4	
資本計	1,325,291	99.9	
負債・資本計	1,325,998	100.0	

県の損失補償額	県の債務保証額

退職給与引当状況	要支給額	引当額	引当率

【県の財政支出】

	15年度	16年度	17年度	支出目的・対象事業概要等
補助金	2,561	2,843	3,702	海外移住者支援事業、クリア補助金収入
委託費	41,850	39,741	19,046	海外移住者敬老祝い金、海外技術研修員受入事業
貸付残高				

1 主な経営指標

項目		単位	15年度	16年度	17年度	15-16増減	16-17増減
健全性	自己資本比率	%	99.94	99.79	99.95	0.15	0.16
	借入金依存率	%	0.00	0.00	0.00	0.00	0.00
	流動比率	%	1,353.34	463.40	2,153.17	889.95	1,689.78
収益性	剰余金(欠損金)	千円	429,691	391,702	350,037	37,989	41,665
	経常利益率	%	74.01	59.48	104.59	14.52	45.11
	総資本利益率	%	3.49	2.78	3.14	0.72	0.36
発展性	経常収入額	千円	66,333	63,946	39,788	2,387	24,158
効率性	総資本回転率		0.05	0.05	0.03	0.00	0.02
	職員1人当たり経常収入	千円	3,015	3,045	2,653	30	393
	人件費比率	%	30.73	27.27	46.12	3.46	18.85

2 経営目標の達成状況

経営目標			15年度	16年度	17年度	18年度
経営改善指標	管理費(千円)	目標	35,905	35,900	35,900	35,800
		実績	36,443	35,479	35,970	
経営改善指標		目標				
		実績				
事業成果指標	啓発講座等受講者数(人)	目標	4,705	4,800	4,500	4,600
		実績	4,869	3,397	5,518	
事業成果指標	ネットワーク加盟団体数	目標	133	110	115	120
		実績	114	121	124	
顧客満足度指数		目標	-	-	-	95.0
		実績	-	-	94.9	

3 経営状況及び課題、経営目標の達成状況についての自己評価

国際交流協会は、国際交流支援基金を取り崩して事業実施している。このため事業の効率的執行と管理費の節減を図る必要がある。

今後は学術国際政策課との事業分担を見直す他、国際交流については民間に移行し、徐々に国際交流協会の事業の絞り込みを行うと共に、日本語教育の指導者育成や在住外国人に対する情報提供事業についてもできる限り協力し実施する。

4 総合評価(計算書類等の資料による評価)

概ね安定した経営内容	一層の努力を要する経営内容
県からの委託費が年々減少している。また、大幅な支出超過を基金の取り崩しで対応している。組織のあり方と事業の抜本的な見直しが必要。	