

代表者名	加沢 潔	所管部課名	産業経済労働部観光課
所在地	横手市赤坂字富ヶ沢62-46	設立年月日	平成5年5月18日

【沿革及び県の出資理由】

本県の文化遺産の継承、新たな郷土文化創造拠点として、また新たな観光拠点として、この二つの機能を十分に生かし相乗効果による県民文化の向上と地域産業の振興を図ることを目的に県等の出資により設立。

【出資者】(18年度当初)

(千円、%)

区分	団体数	出資額	構成比
秋田県	1	250,000	50.5
市町村	4	69,000	13.9
その他	27	176,000	35.6
計	32	495,000	100.0

【事業】

主たる業務

秋田ふるさと村の管理運営

事業実績

(人)

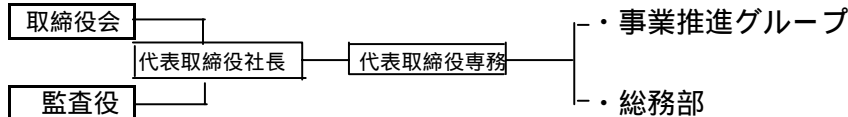
事業名等	15年度	16年度	17年度
入村者数	733,134	729,269	752,659
入-初付城	98,831	92,522	98,522
かまくらシアター	41,905	36,430	34,132

17年度事業概要及び18年度事業計画・目標

<平成17年度事業概要>
 地域連係と交流による秋田の商品化、 収益拡大に向けた県外集客販促、 地域振興イベントの開催
 <平成18年度事業計画>
 健全経営基盤の確立と新たな企業風土の形成、 地域・関係機関との連携強化と商品づくり、 販促企画の促進、 県外集客強化と効果的な広告戦略の展開、 教育・スポーツ分野との連携

【組織】

運営機構



役員数

(人)

	取締役	監査役
常勤	2	0
内、県退職者	2	0
非常勤	7	1
内、県退職者	0	0
内、県職員	1	0
計	9	1
内、県関係者	3	0

職員数

正職員	17	正職員
内、県退職者	0	平均年齢
出向職員	0	35.9歳
内、県職員	0	
臨時・嘱託	12	正職員
内、県退職者	0	平均勤続年数
計	29	10.0年
内、県関係者	0	

【財務】

損益状況(17年度)

(千円)

	金額
経常収入 A	641,846
受託事業収入	309,614
補助金収入	0
自主事業収入	325,882
運用益収入	0
その他	6,350
経常支出 B	617,276
人件費	103,691
その他	513,585
経常損益 C = A - B	24,570
経常外収入	515
経常外支出・諸税	15,293
当期損益	9,792

(百万円)

県の損失補償額	県の債務保証額

財務状況(17年度末)

(千円、%)

	金額	構成比
流動資産	488,475	93.4
固定資産	34,757	6.6
資産計	523,232	100.0
流動負債	108,469	20.7
短期借入金	0	0.0
固定負債	0	0.0
長期借入金	0	0.0
引当金等	10,142	1.9
負債計	118,611	22.7
資本金	495,000	94.6
剰余金	-90,379	-17.3
資本計	404,621	77.3
負債・資本計	523,232	100.0

(千円 %)

退職給与引当状況	要支給額	引当額	引当率
	10,142	10,142	100.0%

【県の財政支出】

(千円)

	15年度	16年度	17年度	支出目的・対象事業概要等
補助金				
委託費	416,518	374,300	308,085	秋田ふるさと村維持管理等業務委託、ふるさと魅力体感事業
貸付残高				

1 主な経営指標

項目		単位	15年度	16年度	17年度	15-16増減	16-17増減
健全性	自己資本比率	%	74.57	76.89	77.33	2.33	0.44
	借入金依存率	%	0.00	0.00	0.00	0.00	0.00
	流動比率	%	392.89	438.55	450.34	45.66	11.79
収益性	剰余金(欠損金)	千円	112,220	100,172	90,379	12,048	9,793
	経常利益率	%	3.71	2.26	3.83	1.45	1.57
	総資本利益率	%	5.03	2.90	4.70	2.13	1.80
発展性	経常収入額	千円	694,695	658,688	641,846	36,007	16,842
効率性	総資本回転率		1.35	1.28	1.23	0.07	0.06
	職員1人当たり経常収入	千円	23,157	19,960	22,133	3,196	2,172
	人件費比率	%	13.90	14.89	16.16	0.98	1.27

2 経営目標の達成状況

経営目標			15年度	16年度	17年度	18年度
経営改善指標	当期利益(千円)	目標	21,500	19,800	19,800	8,792
		実績	21,852	12,047	9,792	
経営改善指標	売上高人件費率(%)	目標	15.1	15.7	15.7	16.3
		実績	14.0	15.1	16.3	
事業成果指標	自主事業収入(千円)	目標	276,500	264,200	264,200	292,643
		実績	263,380	285,509	325,882	
事業成果指標	入村者数(人)	目標	730,000	700,000	730,000	760,000
		実績	733,134	729,269	752,659	
顧客満足度指数		目標	-	-	-	-
		実績	-	-	70	-

3 経営状況及び課題、経営目標の達成状況についての自己評価

・入場者数は過去最高の752,659人、経常利益においては過去2番目の24,570千円(過去最高は平成15年度の25,800千円)という結果であり、数値的には「好成績」であったといえる。ただし、その内訳はイベントによる興行的収入の増大によるところが大きい。よって、今後も継続して入場者数確保につとめながら、経営の根幹たる収入の「入館料収入」と「テナント料収入」を向上していく必要があり、施設の複数利用の促進等を図ってまいりたい。

4 総合評価(計算書類等の資料及びヒアリングによる評価)

概ね安定した経営内容	一層の努力を要する経営内容
入場者数は過去最高、経常利益も過去2番目の水準を達成した努力が認められる。しかしながら、繰越欠損金の早期解消が課題である。また、種々の危機管理対策も重要である。	