



# 生涯学習課だより

2008/2/27  
秋田県教育庁生涯学習課  
第17号

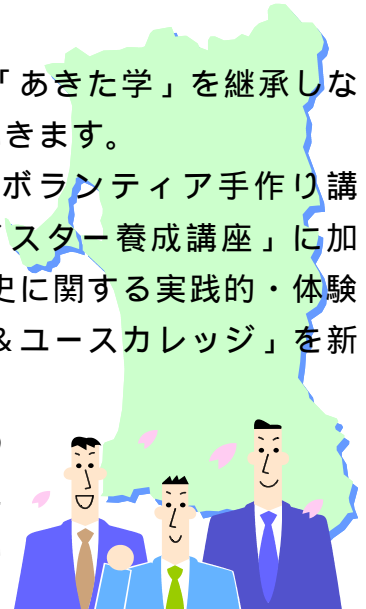
平成20年度の主な事業を2・3月の2回にわたり御紹介します

## 美の国カレッジ

これまでの「あきた県民カレッジ」をリニューアルし、「あきた学」を継承しながら、県民の皆さんの知的好奇心を満たす講座を開講していきます。

県央地区での「あきた学専門講座(基礎・発展)」や「ボランティア手作り講座」、県内3地区での「あきた学地域講座」や「地域マイスター養成講座」に加え、小学生から高校生までの子どもたちが、地域文化や歴史に関する実践的・体験的な学びを通し、自分たちの地域の良さに気づく「キッズ&ユースカレッジ」を新たに開設します。

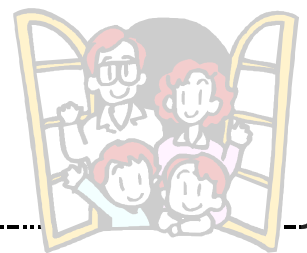
生涯学習センターでの講座もさることながら、大学などの高等教育機関や生涯学習関係団体との連携をこれまで以上に充実させ、「いつでも、どこでも、だれでも、なんでも」いきいきと学べる講座を提供します！



## みんなで学び・育てる家庭教育支援事業

これまで**家庭教育フォーラム**などを行ってきた「共に生きるための家庭教育事業」に、「あきた発掘アカデミー」で行っていた**パパ・ママ・キッズゼミ**を統合してリニューアルしました。

「生きる力」を培う基盤となる家庭教育の充実を図るため、学習機会や情報の提供を通して、家庭教育環境整備を支援します。



県生涯学習推進本部と県総合政策課の連携事業

## あきた県庁出前講座

県民のみなさんの要請に応じ、県職員が講師となって出向くもので、毎年、消費生活や健康、安全・安心に関する内容に人気が集まっています。

7年目を迎える来年度も、各部局課所等で魅力あるメニューを用意します。新メニューは5月上旬ころに完成の予定ですが、それまでは19年度メニューでも対応可能です。ぜひ、御利用ください。

## 県生涯学習課関連施設

## 3月の主な行事予定

<b>図書館</b>	018-866-8400
2(日)	おはなしタイム(乳幼児から就学前のみなさん)
16(日)	ミニコンサート フルート、グラビノーバ (聖霊女子短期大学のみなさんによる演奏)
16(日)	おはなし会(乳幼児から小学生のみなさん)

<b>あきた文学資料館</b>	018-884-7760
7(金)	文学講座第11回 「矢田津世子とその生涯」
~ 4/20	第3回あきた文学資料館特別展示 「秋田の昭和文芸同人誌展」

<b>青少年交流センター</b>	018-880-2301
関連行事はありません	

<b>生涯学習センター</b>	018-865-1171
1(土)	あきた県民カレッジ最終講座 講師 石川好「あきた学」
1 ~ 2(日)	IT講習エクセル基礎編
4(火) ~ 9(日)	企画展示 「あそびのあしあと作品展 パート6」

<b>大館少年自然の家</b>	0186-43-3174
関連行事はありません	

<b>あきた白神体験センター</b>	0185-77-4455
活動メニュー 随時受け付けます	
白神酵母パン作り 白神豆腐づくり	
駅裏トレッキング ブナの天然林観察	
冬の海の自然観察 他	

<b>岩城少年自然の家</b>	0184-74-2011
関連行事はありません	

<b>保呂羽山少年自然の家</b>	0182-26-6011
関連行事はありません	

<b>農業科学館</b>	0187-68-2300
~ 16(日)	フォトコンクール作品展
~ 23(日)	企画展 洋ランフェスタ“春を迎える”
~ 30(日)	総合食品研究所紹介展
20(木) ~ 23(日)	春蘭花物・雪割草展
2(日)・30(日)	そば打ち体験
8(土)	炭で消臭剤作り
23(日)	押し花でしおり作り

<b>近代美術館</b>	0182-33-8855
~ 2(日)	郷土作家シリーズ 生誕150年書の泰斗 赤星藍城 そして秋田書壇の今
~ 4/13	美術館の眼 美術館の新収蔵品を紹介 附ミニ企画展 生誕130周年 平福百穂

<b>博物館</b>	018-873-4121
~ 16(日)	菅江真澄資料センター コーナー展示 「随筆と引用書」
~ 4/13	企画展「秋田の手しごと その式」
~ 4/30	ふるさとまつり広場展示「ひな人形・押絵」
2(日)	講演会「文化で元気なまちづくり」
12(水)	企画展「秋田の手しごと その式」展示解説
16(日)	ピアノコンサート 進駐軍が聴いたジャズ
22(土) ~ 23(日)	七宝焼き制作体験 和紙に友禅染制作体験

<b>美術館</b>	018-834-3050
1(土) ~ 4(火)	日本報道写真連盟秋田支部第11回写真展
6(木) ~ 9(日)	第46回全県新年書きぞめ展
15(土) ~ 18(火)	第16回墨峰書展
21(金) ~ 24(月)	第46回秋田市書道会展
28(金) ~ 31(月)	第18回柳門書道会展
29(土) ~ 31(月)	五明流・流展