

## 第 1 節 営繕業務

### 1 営繕業務

営繕業務は、知事部局及び教育庁の依頼に基づき実施する県有建築物の新築・増改築と、県が保有する570施設、延べ床面積約2,318千㎡のうち、385施設、延べ床面積約1,680千㎡について行う維持修繕等に大別できます。(数値は、いずれも平成17年度末現在。)

平成17年度は、事務依頼ベースで延べ216件、約5,826百万円の工事を取り扱いましたが、これらの工事に関する調査・設計・工事監督等を通じ、営繕課と各地域振興局建設部が連携をとりながら、安全で安心して利用できる県民共有の財産の整備・保全を図っております。

併せて、営繕工事の技術管理業務を通じ、次頁に掲げる重点的な取り組みを実践しております。

[完成施設の紹介] 秋田県立清陵学院中学校 高等学校



外観写真

[建設場所] 横手市大沢字前田147-1

[竣 工] 平成17年2月

[計画概要] 鉄骨鉄筋コンクリート造3階建て他 延べ床面積 約24,460㎡

[施設の特徴]

県立横手工業高等学校を母体とした併設型の中高一貫教育校。秋田県で初の試みとしてワークショップを行い、計画に市民の意見を取り入れた。また、豪雪地域の特色を活かした雪冷房設備なども採用し、気候風土と同化する環境共生キャンパスの実現を目指した。

## 2 重点的な取り組み

県民共有の財産である県有建築物が、多くの県民が活用できると共に多様なニーズに対応した建築物であるために、次のような基本事項を踏まえた取り組みを実践しております。

### 県民に親しまれる建築物

街並みや周辺環境と調和した建築計画。

### 利用者にやさしい建築物

地域の気候風土を踏まえ、敷地と建築物の各機能に応じた適切なバリアフリーを推進。

### 環境にやさしい建築物

自然エネルギー(地中熱、雪冷房、太陽熱等)、雨水、地下水の利用。再生資材の活用。

### 県産材を活用した建築物

秋田杉に代表される県産木材を活用し、公共建築物の木造化、木質化を推進等。

### 安全で安心して使える建築物

災害時の救援活動拠点となる公共施設について、耐震化(診断及び改修)を推進。

### 建設及び維持管理コストの縮減

コスト縮減に資する設計方法や工事発注方式の導入推進。更新に配慮した機器の選定。

### 広報・広聴の充実

美の国あきたネットを活用した発信情報の充実。

### 県産材活用の事例



秋田県立清陵学院中学校 高等学校 南棟共用部

## 第2節 営繕関係事業

### 1 平成18年度営繕工事の概要と平成17年度営繕工事の事務依頼実績

平成18年度に、営繕課が知事部局及び教育庁から事務の依頼を受けて実施する予定の受託工事及び直営の修繕工事は延べ165件、約7,820百万円の見込みです。

これは、前年度実績(事務依頼ベース)に比べて件数で約76%、工事費で約134%になります。

	工事種別	機関名	平成18年度当初		平成17年度実績		対前年度比較	
			件数 (件)	工事費 (千円)	件数 (件)	工事費 (千円)	件数 %	工事費 %
受託工事	新築・増改築	知事部局	35	2,215,744	34	2,132,556	103%	104%
		教育庁	9	4,013,848	10	2,377,677	90%	169%
		小計	44	6,229,592	44	4,510,233	100%	138%
	維持修繕等	知事部局	31	708,577	48	521,870	65%	136%
		教育庁	50	570,997	72	495,653	69%	115%
		小計	81	1,279,574	120	1,017,523	68%	126%
受託工事総計			125	7,509,166	164	5,527,756	76%	136%
直営予算	維持修繕等	知事部局	40	310,861	52	298,516	77%	104%
	直営予算総計		40	310,861	52	298,516	77%	104%
営繕関連工事総計			165	7,820,027	216	5,826,272	76%	134%

(平成18年3月末現在)

### 2 平成18年度主要工事の概要

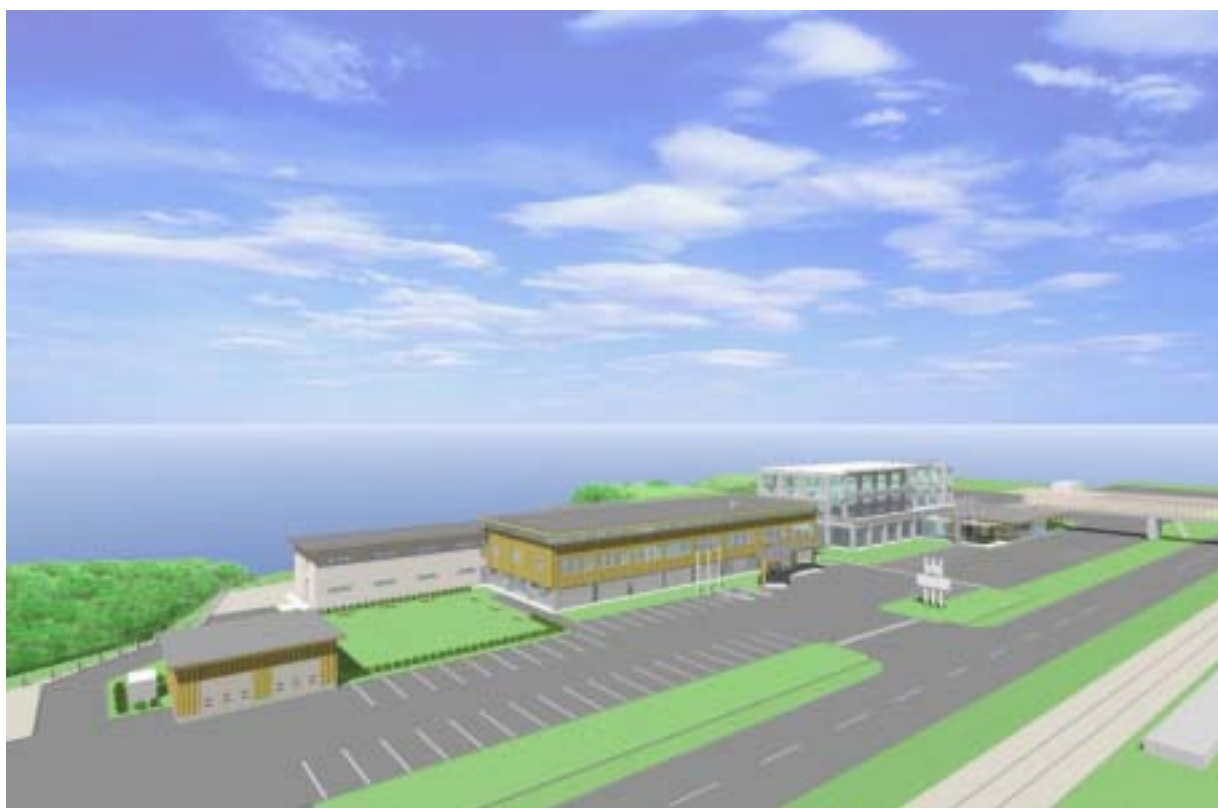
平成18年度に継続中又は発注予定の主な工事は次のとおりです。

	継続中の事業	発注予定の工事
1	秋田中央道路(換気所)整備事業 建設地:秋田市 構造規模:RC造4/1 約3,000㎡ 工期:H16 ~ H18	県立衛生看護学院建築工事 建設地:横手市 構造規模:RC造4/0 約6,000㎡ 工期:H18 ~ H19
2	田沢湖スポーツセンター建設事業 建設地:仙北市 構造規模:RC造3/0 約4,900㎡ 工期:H17 ~ H18	鷹巣技術専門校改築工事 建設地:北秋田市 構造規模:S造,木造2/0約5,500㎡ 工期:H18 ~ H20
3	由利高等学校整備事業 建設地:由利本荘市 構造規模:RC造4/0 約11,380㎡ 工期:H17 ~ H20	県南地区定時制基幹校建築工事 建設地:横手市 構造規模:RC造3/0 約3,500㎡ 工期:H18 ~ H20

(平成18年3月末現在)

### 3 事業紹介

#### (1) あきた白神体験活動センター(仮称)整備事業



外観パース

[建築場所] 八峰町八森字御所の台地内

[竣工予定] 平成19年3月

[計画概要] 管理・宿泊棟 鉄筋コンクリート造 2階建て

延べ床面積 約 2,550㎡

#### [施設の特徴]

世界遺産白神山地を活かした環境学習及び森林体験活動のほか、海岸まで短時間の徒歩移動が可能な立地環境を活かした自然体験活動、周囲の温泉保養施設(ハタハタ館)や体育施設(野球場・キャンプ場)と連携した各種創作活動やスポーツ活動の拠点として整備しております。

#### (2) 県立衛生看護学院・県南定時制基幹校整備事業



外観パース

[建築場所] 横手市前郷二番町地内

[竣工予定] 平成20年3月

[計画概要] 衛生看護学院 鉄筋コンクリート造4階建

定時制基幹校 鉄筋コンクリート造3階建

体育館棟 鉄骨造平屋建

共用棟(講堂・音楽室・機械室) 木造2階建

延べ床面積計 約 9,700㎡

[施設の特徴]

看護職員の資質向上と安定確保を目的に県南地域に移転整備される県立衛生看護学院と、昼・夜間の2部制の定時制課程及び通信制課程スペース・イオを備える県南地区定時制基幹校の複合施設として整備されます。