	〒013-0495 字三村東18 ☎ (0182) 52-2111 (ダイヤル) FAX (0182) 52-2114 (イン) ホームページ http://www.ideha.yokote.akita.jp/taiyu Eメール taiyu@rnac.ne.jp	主な地域指定	一部事務組合加入事業	公 営 企 業
	類型 II-2 コード番号 054470	広域市町村圏 準過疎 辺地 低工 地方拠点	議員公務災害 し尿処理 非常勤公務災害 ごみ処理 退職手当 火葬場 事務機共同 常備消防 老人福祉 その他	上水道 下水道 宅地造成
				基本構想 平13～平22年度
				基本計画 平13～平22年度

<概 要>

(1) 面 積

総面積 (平16.10.1)	耕地 (平15.7.15)	宅地 (平16.1.1)	山林 (平16.3.31)
26.18km ²	18.00km ²	1.26km ²	0.18km ²

(2) 人 口

平2.10.1	平7.10.1	平12.10.1	平17.3.31
6,271	6,108	5,864	5,778
平12国調 高齢化率	26.0%	平12国調 人口密度	224.0人/km ²

(3) 世 帯 数

平 2.10.1	平 7.10.1	平12.10.1	平17.3.31
1,374	1,377	1,404	1,559

(4) 有権者数 (平17.9.2現在)

男	女	計
2,199	2,504	4,703

(5) 沿 革

昭30.4.1	合体	田根森村 阿気村
昭30.10.1	編入	館合村の一部
昭32.11.1	編入	大曲市の一部
昭34.4.10	編入	平鹿町の一部

<組 織>

(1) 議 会 (平17.9.1現在)

議長	くにやす くにやす 安 格 典	議員数	法定 18人
副議長	いとう 伊 藤 喜 代 美	法定数	14人
任期	平17.9.30	党派別内訳	無所属14

※平17.10.1合併

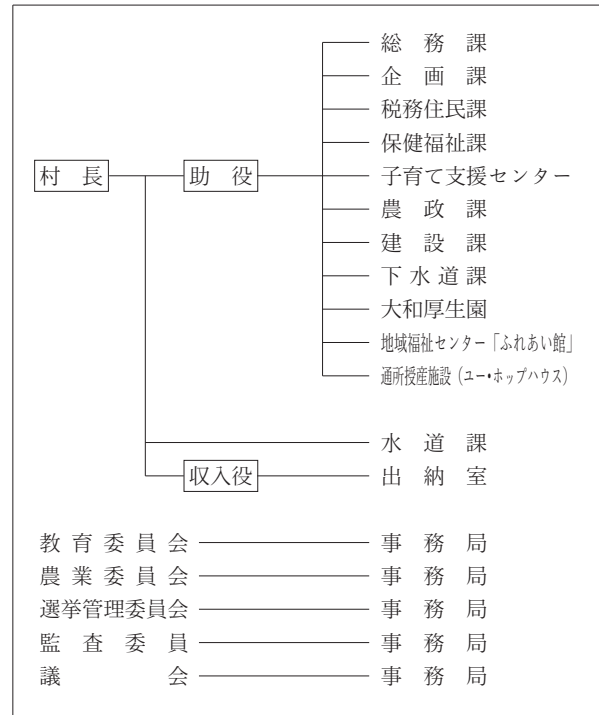
(2) 三 役 (平17.9.1現在)

長	ききき よしひろ 佐々木 義 広	助 役	-
	(4期～平17.9.30) ※平17.10.1合併	収入役	-

(3) 職 員 数 (平17.4.1現在)

区 分	職員数	左 の 職 別 内 訳	区 分	職員数
普通会計	90		一般行政職	63
(うち施設関係)	(38)		技能労務職	7
人口千人当たり	15.58		企業職	2
同類似団体	13.37		消防職	-
公営事業会計関係	10		教育職	-
計	100		その他(内税務職)	28(5)

<行政機構>



<産業・経済>

(1) 産業構造

(百万円・人・%)

区 分	総生産額 (平15年度)	就業人口 (平12.10.1現在)
第 1 次	1,665	13.0
第 2 次	4,375	34.2
第 3 次	6,756	52.8
分類不能		4
計	12,796	100.0

(2) 一人当たり分配所得

(15年度)

1人当たり 分配所得	2,038千円
---------------	---------

(3) 主要農産物 (平15年)

(千万円)

順位	品 名	生 産 高
1	米	213
2	野 菜	49
3	工 芸 農 作 物	17

(4) 主要製造業 (平15年)

(百万円)

順位	品 名	製 品 出 荷 額 等
1	一 般 機 械	4,293
2	衣 服	588
3	食 料 品	183

(祭・行事) ・長太郎稲荷神社梵天奉納 (2月) ・サマーフェスティバル (7月) ・鹿嶋祭 (7月)

＜財 政＞

(1) 決算収支（普通会計）

（百万円）

区 分	歳 入	歳 出	形式収支	実質収支	単年度収支	実質単年度収支	積立金現在高	地方債現在高
平14決算	2,900	2,797	103	103	7	66	140	3,320
平15決算	2,922	2,790	132	132	29	14	125	3,388
平16見込	2,969	2,830	139	139	8	72	169	3,507

(2) 主な歳入歳出

（百万円・％）

(3) 主要指数

区 分	16決算見込 (普通会計)	増 減 率	17当初予算 (普通会計)	増 減 率 (対当初)
地 方 税	291	1.0	284	1.8
地 方 交 付 税	1,281	△ 5.7	1,259	3.4
国 県 支 出 金	199	△ 5.7	182	△ 2.2
地 方 債	413	4.3	234	△ 37.8
歳 入 合 計	2,969	1.6	2,639	△ 2.5
義 務 的 経 費	1,360	△ 2.9	1,376	1.0
人 件 費	825	△ 2.5	795	△ 6.8
扶 助 費	149	16.4	142	0.0
公 債 費	386	△ 9.6	439	14.8
物 件 費	383	△ 6.1	383	1.8
投 資 的 経 費	213	10.4	113	△ 46.5
普通建設補助 事業費単独	21 162	200.0 16.5	25 78	△ 6.5 △ 52.3
歳 出 合 計	2,830	1.4	2,639	△ 2.5

区 分	16年度見込	15 年 度	類似団体
標 準 財 政 規 模	1,559 _{百万円}	1,626 _{百万円}	2,284 _{百万円}
歳 出 決 算 倍 率	1.82倍	1.72倍	1.86倍
経 常 収 支 比 率	94.1%	91.9%	85.9%
財 政 力 指 数 (3 年 平 均)	0.204	0.192	0.260
実 質 収 支 比 率	8.9%	8.1%	5.3%
公 債 費 比 率	18.2%	18.7%	14.8%
〃(含債務負担行為)	21.0%	21.5%	
公 債 費 負 担 比 率	17.8%	18.5%	19.6%
起 債 制 限 比 率	11.1%	9.9%	9.6%
地 方 債 現 在 高 倍 率	2.25倍	2.08倍	2.32倍
税 の 徴 収 率	94.6%	94.8%	90.8%
積 立 金 現 在 高	169 _{百万円}	125 _{百万円}	1,235 _{百万円}
うち財調・減債基金	169 _{百万円}	118 _{百万円}	588 _{百万円}
ラ ス パ イ レ ス 指 数	89.0	90.5	

(4) 財源及び支出の状況（構成比）

（％）

区 分	16年度見込	県 平 均	15年度決算	類似団体 (15年度)
一 般 財 源	76.4	71.9	76.5	70.5
自 主 財 源	31.8	37.1	28.7	27.9
義 務 的 経 費	48.1	42.8	50.2	38.7
投 資 的 経 費	7.5	18.5	6.9	23.2

＜教育・医療・福祉・その他＞

- ・教育の欄中()は分校数で内書
- ・福祉の欄中()は公共施設状況調査におけるあん分数値で内書
- ・その他の施設中()欄は市町村立施設で内書、公民館は全て市町村立

教 育 (17.5.1)	区 分	幼稚園	小 学 校	中 学 校	高 等 学 校	
	施設数	0	2(0)	1(0)	0(0)	
医 療 (17.3.31)	区 分	病 院		診 療 所		
	施設数	0(0床)		3(0床)		
福 祉 (16.10.1)	区 分	保 育 所	特 養 老 人 福 祉 センター	養 護 老 人 福 祉 センター	老 人 福 祉 センター	デイサービスセンター
	施設数	1	1(0.9)	0(0.1)	0	1
	定員(人)	150	50(50.6)	0(6.2)		
そ の 他 施 設 (17.3.31)	区 分	公 会 堂 ・ 市 民 会 館	公 民 館	図 書 館	体 育 館	野 球 場
	施設数	0(0)	0	0(0)	1(1)	1(1)

＜公共施設整備状況＞（16年度）

（％）

区 分	当 該 団 体	類 似 団 体 (14年度)	
道 路	改 良 率	56.8	49.3
	舗 装 率	56.6	66.5
公 園	人 口 1 人 当 た り 面 積 (㎡)	9.0	18.5
ご み	収 集 率	90.6	87.4
し 尿	収 集 率	72.6	24.4
上 水 道 等	普 及 率	92.6	90.3
下 水 道 等	普 及 率 (処 理 人 口)	53.1	51.2
	水 洗 便 所 設 置 率	28.1	38.5
公 営 住 宅	世 帯 数 比 率	2.8	5.9

- （村の木）・赤松
- （村の花）・ホップ
- （村の鳥）・カッコウ
- （友好都市）・新治村（茨城県）
- （名所・旧跡）・兜台神社・田村神社・さくらづつみ
- （名産・特産品）・あきたこまち・ホップ
- ・ふるさとバック（特産品詰合せ）

＜平成17年度主要施策＞

（百万円）

○除雪グレーダー購入事業	20
○県営土地改良事業	10
○大雄村運動公園野球場改修事業	27
○合併処理浄化槽整備事業	5

＜今後の主要課題＞

学校給食センター改築事業
幹線道路整備事業
公共下水道整備事業