	〒019-1108 土淵字二瀬 8-4 ☎ (0182) 53-2111 FAX (0182) 53-2140 ホームページ http://www.ideha.yokote.akita.jp/sannai/ Eメール sannai@rnac.ne.jp	主な地域指定	一部事務組合加入事業	公 営 企 業
	類型 I-2 コード番号 054461	広域市町村圏 過疎 辺地 特別豪雪 振興山村 地方拠点	議員公務災害 し尿処理 非常勤公務災害 ごみ処理 退職手当 火葬場 事務機共同 常備消防 老人福祉 その他	簡水 下水道 介護サービス
				基本構想 平12～平21年度 基本計画 平12～平16年度

＜概 要＞

(1) 面 積

総面積 (平16.10.1)	耕地 (平15.7.15)	宅地 (平16.1.1)	山林 (平16.3.31)
205.68km ²	5.65km ²	0.84km ²	181.27km ²

(2) 人 口

平2.10.1	平7.10.1	平12.10.1	平17.3.31
5,129	4,841	4,659	4,464
平12国調 高齢化率	28.8%	平12国調 人口密度	22.7人/km ²

(3) 世 帯 数

平 2.10.1	平 7.10.1	平12.10.1	平17.3.31
1,205	1,190	1,229	1,275

(4) 有権者数 (平17.9.2現在)

男	女	計
1,761	1,974	3,735

(5) 沿 革

明22.4.18 村制施行

＜組 織＞

(1) 議 会 (平17.9.1現在)

議長	たしろ たかし	田代 忠	議員数	法定	14人
副議長	もり たけし	森田 陽一	定数	定数	14人
任期	平17.9.30	党派別 内 訳	無所属14		

※平17.10.1合併

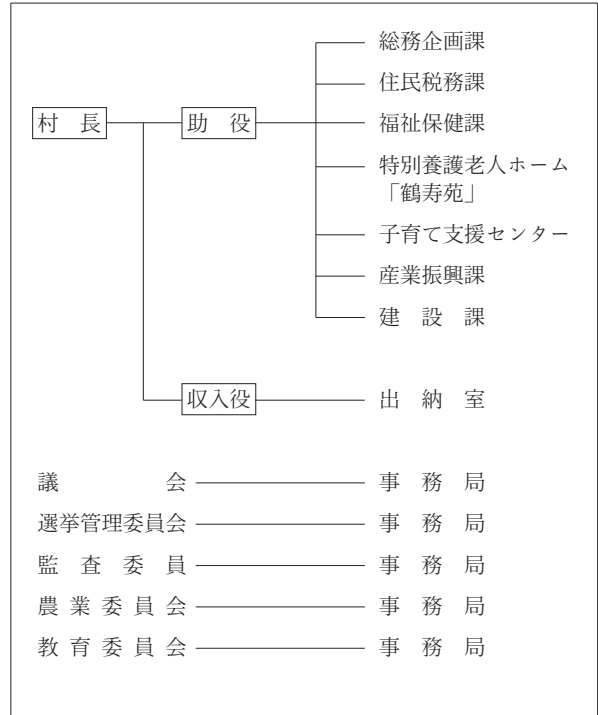
(2) 三 役 (平17.9.1現在)

長	さとう しげる	助 役	てる い 孔 誠
	(1期～平17.9.30) ※平17.10.1合併	収入役	—

(3) 職 員 数 (平17.4.1現在)

区 分	職員数	左 の 職 別 内 訳	区 分	職員数
普通会計	82		一般行政職	50
(うち施設関係)	(14)		技能労務職	14
人口千人当たり	18.37		企業職	4
同類似団体	16.20		消防職	—
公営事業会計関係	38		教育職	—
計	120		その他(内税務職)	52(5)

＜行政機構＞



＜産業・経済＞

(1) 産 業 構 造

(百万円・人・%)

区 分	総生産額 (平15年度)	就業人口 (平12.10.1現在)
第 1 次	593 6.5	508 21.1
第 2 次	1,818 20.1	823 34.1
第 3 次	6,655 73.4	1,081 44.8
分類不能		1 0.0
計	9,066 100.0	2,413 100.0

(2) 一 人 当 たり 分 配 所 得

(15年度)

1人当たり 分配所得	1,898千円
---------------	---------

(3) 主 要 農 産 物 (平15年)

(千万円)

順位	品 名	生 産 高
1	米	39
2	野 菜	24
3	果 実	10

(4) 主 要 製 造 業 (平15年)

(百万円)

順位	品 名	製 品 出 荷 額 等
1	衣 服	213
2	—	—
3	—	—

(祭・行事) ・塩湯彦神社祭 (6月第3日曜日) ・長瀬ぶどう祭り (9月) ・いものこまつりin鶴ヶ池 (9月第3日曜日)
・筏隊山神社講中大祭 (10月29日) ・比叡山神社大松明 (12月31日)

＜財 政＞

(1) 決算収支（普通会計）

（百万円）

区 分	歳 入	歳 出	形式収支	実質収支	単年度収支	実質単年度収支	積立金現在高	地方債現在高
平14決算	4,044	3,934	144	132	0	△ 117	777	5,319
平15決算	3,322	3,202	120	97	△ 10	77	806	5,636
平16見込	3,225	3,063	162	74	△ 23	△ 76	642	5,431

(2) 主な歳入歳出

（百万円・％）

(3) 主要指数

区 分	16決算見込 (普通会計)	増 減 率	17当初予算 (普通会計)	増 減 率 (対当初)
地 方 税	226	△ 1.1	225	△ 0.9
地方交付税	1,747	△ 2.2	1,667	4.2
国県支出金	282	△ 32.9	418	43.9
地 方 債	372	△ 30.7	601	61.8
歳 入 合 計	3,225	△ 3	3,573	21
義務的経費	1,613	△ 1.3	1,623	△ 4.3
人件費	774	△ 5.1	774	△ 5.7
扶助費	152	0.5	142	△ 2.1
公債費	687	2.8	707	△ 3.2
物 件 費	335	△ 6.9	350	5.9
投資的経費	464	△ 17.1	878	196.1
普通建設補助 事業費単独	87 339	△ 62.0 26.5	399 539	141.1 245.7
歳 出 合 計	3,063	△ 4.3	3,573	20.7

区 分	16年度見込	15 年 度	類似団体
標準財政規模	1,937 _{百万円}	1,947 _{百万円}	1,855 _{百万円}
歳出決算倍率	1.58倍	1.64倍	1.92倍
経常収支比率	96.8%	92.8%	87.5%
財政力指数(3ヵ年平均)	0.136	0.131	0.210
実質収支比率	3.8%	5.0%	6.6%
公債費比率	14.4%	13.8%	14.9%
〃(含債務負担行為)	15.3%	14.7%	
公債費負担比率	24.9%	24.8%	20.9%
起債制限比率	11.7%	11.1%	9.9%
地方債現在高倍率	2.80倍	2.89倍	2.45倍
税の徴収率	94.0%	93.5%	92.2%
積立金現在高	642 _{百万円}	806 _{百万円}	1,069 _{百万円}
うち財調・減債基金	443 _{百万円}	556 _{百万円}	557 _{百万円}
ラスパイレス指数	88.6	91.9	

(4) 財源及び支出の状況（構成比）

（％）

区 分	16年度見込	県 平 均	15年度決算	類似団体 (15年度)
一般財源	81.8	71.9	77.7	70.1
自主財源	21.9	37.1	14.2	26.2
義務的経費	52.7	42.8	51.0	38.3
投資的経費	15.1	18.5	17.5	24.8

＜教育・医療・福祉・その他＞

- ・教育の欄中()は分校数で内書
- ・福祉の欄中()は公共施設状況調査におけるあん分数値で内書
- ・その他の施設中()欄は市町村立施設で内書、公民館は全て市町村立

教育 (17.5.1)	区 分	幼稚園	小学校	中学校	高等学校	
	施設数	0	1(0)	1(0)	0(0)	
医療 (17.3.31)	区 分	病 院		診 療 所		
	施設数	0(0床)		3(0床)		
福祉 (16.10.1)	区 分	保育所	特 養 老 人 ホ	養 護 老 人 ホ	老人福祉 センター	デイサービス センター
	施設数	1	1(0.9)	0(0.1)	1	1
	定員(人)	90	50(50.6)	0(6.2)		
その他施設 (17.3.31)	区 分	公会堂・市民館	公民館	図書館	体育館	野球場
	施設数	0(0)	5	0(0)	1(1)	1(1)

＜公共施設整備状況＞（16年度）

（％）

区 分	当該団体	類似団体 (14年度)	
道 路	改 良 率	47.8	47.4
	舗 装 率	45.5	68.1
公 園	人口1人当たり面積(㎡)	13.4	21.9
ご み	収 集 率	78.9	79.9
し 尿	収 集 率	45.5	19.1
上水道等	普 及 率	99.8	87.4
下水道等	普及率(処理人口)	63.7	45.8
	水洗便所設置率	50.0	34.6
公営住宅	世 帯 数 比 率	1.6	6.7

＜平成17年度主要施策＞

（百万円）

○定住促進団地整備事業	254
○新山村振興等農林漁業特別対策事業	130
○北地区簡易水道施設整備事業	160
○緊急地方道路整備事業村道武道線改良事業	100

- (村の木)・ベニヤマザクラ (村の花)・ユキツバキ
(村の鳥)・やまばと
- (名所・旧跡)・筏の大杉・白滝観音・白木峠・鶴ヶ池公園
・相野々ダム・大松川ダム・南郷温泉・三又温泉・あいの
温泉
- (名産・特産品)・いものこ・セリ・ぶどう・いぶりがっこ
・山内杜氏(清酒)

＜今後の主要課題＞

- 財政健全化の推進
- 農林業の振興
- 雇用対策
- 市町村合併による新市建設計画の実施