	〒019-0504 十文字新田字海道下7 ☎ (0182) 42-0480 FAX (0182) 42-3672 ホームページ http://jumonji.net/ Eメール jumonji1@rnac.ne.jp	主な地域指定	一部事務組合加入事業	公 営 企 業
	類型 IV-2 コード番号 054453	広域市町村圏 低工 地方拠点	議員公務災害 非常勤公務災害 退職手当 火葬場 事務機共同 常備消防 老人福祉 し尿処理 ごみ処理 その他	簡水 下水道 介護サービス
				基本構想 平13～平22年度
				基本計画 平13～平22年度

<概 要>

(1) 面 積

総面積 (平16.10.1)	耕地 (平15.7.15)	宅地 (平16.1.1)	山林 (平16.3.31)
37.80km ²	24.60km ²	3.01km ²	0.03km ²

(2) 人 口

平2.10.1	平7.10.1	平12.10.1	平17.3.31
14,965	14,703	14,517	14,436
平12国調 高齢化率	25.3%	平12国調 人口密度	384.0人/km ²

(3) 世 帯 数

平2.10.1	平7.10.1	平12.10.1	平17.3.31
3,902	4,016	4,252	4,456

(4) 有権者数 (平17.9.2現在)

男	女	計
5,461	6,222	11,683

(5) 沿 革

昭29.10.1	合体	三重村	十文字町
昭30.4.1	合体	睦合村	植田村 十文字町

<組 織>

(1) 議 会 (平17.9.1現在)

議長	たか 高 橋 謙	議員数	法定	22人
副議長	さ 佐 藤 逸 郎	議 定 数	定 数	16人
任期	平17.9.30	党派別 内 訳	共1 無所属15	

※平17.10.1合併

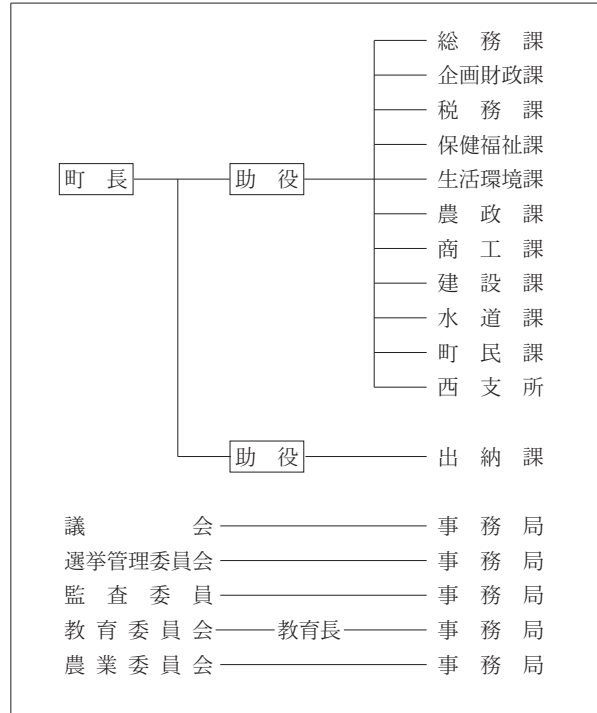
(2) 三 役 (平17.9.1現在)

長	お 小 川 健 吉	助 役	い 五 十 嵐 順 一
	(2期～平17.9.30) ※平17.10.1合併	収入役	—

(3) 職 員 数 (平17.4.1現在)

区 分	職員数	左 の 職 別 内 訳	区 分	職員数
普通会計 (うち施設関係)	179 (66)		一般行政職	103
人口千人あたり	11.26	技能労務職	32	
同類似団体	9.67	企業職	4	
公営事業会計関係	43	消防職	—	
計	222	教育職	—	
		その他(内税務職)	83(10)	

<行政機構>



<産業・経済>

(1) 産 業 構 造

(百万円・人・%)

区 分	総生産額 (平15年度)	就業人口 (平12.10.1現在)
第1次	2,703	7.9
第2次	7,615	22.3
第3次	23,895	69.8
分類不能		8
計	34,213	100.0

(2) 一 人 当 たり 分 配 所 得

(15年度)

1人当たり 分配所得	2,047千円
---------------	---------

(3) 主 要 農 産 物 (平15年)

(千万円)

順位	品 名	生 産 高
1	米	267
2	野 菜	82
3	豚	53

(4) 主 要 製 造 業 (平15年)

(百万円)

順位	品 名	製 品 出 荷 額 等
1	食 料 品	3,097
2	窯 業 ・ 土 石	1,510
3	精 密 機 械	1,218

(祭・行事) ・ 梨木愛宕神社水かぶり ・ 仁井田番楽 ・ さくらんぼ祭り ・ 東北植木盆栽市 ・ 今泉祇園ばやし ・ 狸々まつり

＜財 政＞

(1) 決算収支（普通会計）

(百万円)

区 分	歳 入	歳 出	形式収支	実質収支	単年度収支	実質単年度収支	積立金現在高	地方債現在高
平14決算	5,555	5,241	313	289	21	116	705	6,470
平15決算	5,316	5,020	296	296	7	208	833	6,397
平16見込	5,558	5,217	341	341	44	△ 217	524	6,310

(2) 主な歳入歳出

(百万円・%)

(3) 主要指数

区 分	16決算見込 (普通会計)	増 減 率	17当初予算 (普通会計)	増 減 率 (対当初)
地 方 税	992	3.3	960	3.2
地方交付税	2,029	△ 2.3	1,870	6.9
国県支出金	407	△ 10.9	431	11.4
地 方 債	451	△ 4.4	393	0.0
歳 入 合 計	5,558	5	4,908	5
義務的経費	2,390	△ 3.7	2,372	△ 1.5
人件費	1,324	△ 7.0	1,330	△ 2.2
扶助費	375	8.1	360	1.1
公債費	691	△ 2.5	682	△ 1.3
物 件 費	748	19.1	828	17.8
投資的経費	507	117.6	456	103.6
普通建設補助 事業費単独	37 467	164.3 117.2	156 300	457.1 53.1
歳 出 合 計	5,217	3.9	4,908	5.1

区 分	16年度見込	15 年 度	類似団体
標準財政規模	3,194 _{百万円}	3,194 _{百万円}	3,726 _{百万円}
歳出決算倍率	1.63倍	1.57倍	1.71倍
経常収支比率	95.6%	88.9%	86.2%
財政力指数(3ヵ年平均)	0.340	0.330	0.380
実質収支比率	10.7%	9.3%	5.5%
公債費比率	16.8%	15.8%	14.1%
〃(含債務負担行為)	18.7%	17.7%	
公債費負担比率	15.1%	16.2%	16.1%
起債制限比率	9.4%	9.1%	8.8%
地方債現在高倍率	1.98倍	2.00倍	1.93倍
税の徴収率	90.3%	90.6%	88.8%
積立金現在高	524 _{百万円}	833 _{百万円}	1,705 _{百万円}
うち財調・減債基金	417 _{百万円}	679 _{百万円}	890 _{百万円}
ラスパイレス指数	87.4	88.3	

(4) 財源及び支出の状況(構成比)

(%)

区 分	16年度見込	県 平 均	15年度決算	類似団体 (15年度)
一般財源	81.8	71.9	81.4	73.0
自主財源	41.9	37.1	37.4	33.1
義務的経費	45.8	42.8	49.4	39.8
投資的経費	9.7	18.5	4.6	20.9

＜教育・医療・福祉・その他＞

- ・教育の欄中()は分校数で内書
- ・福祉の欄中()は公共施設状況調査におけるあん分数値で内書
- ・その他の施設中()欄は市町村立施設で内書、公民館は全て市町村立

教育 (17.5.1)	区 分	幼稚園	小学校	中学校	高等学校	
	施設数	1	4(0)	2(0)	0(0)	
医療 (17.3.31)	区 分	病 院		診 療 所		
	施設数	0(0床)		18(0床)		
福祉 (16.10.1)	区 分	保育所	特 養 老 人 福 祉 センター	養 護 老 人 福 祉 センター	老人福祉 センター	デイサービス センター
	施設数	4	1(0.9)	0(0.1)	1	1
	定員(人)	360	54(50.6)	0(6.2)		
その他施設 (17.3.31)	区 分	公会堂・市民会館	公民館	図書館	体育館	野球場
	施設数	1(1)	4	1(1)	1(1)	1(1)

＜公共施設整備状況＞ (16年度)

(%)

区 分	当該団体	類似団体 (14年度)	
道 路	改 良 率	46.7	46.8
	舗 装 率	45.1	62.4
公 園	人口1人当たり面積(㎡)	7.1	10.8
ご み	収 集 率	69.4	83.5
し 尿	収 集 率	62.9	50.1
上水道等	普 及 率	70.0	84.5
下水道等	普及率(処理人口)	63.0	38.8
	水洗便所設置率	37.3	30.9
公営住宅	世 帯 数 比 率	4.8	3.3

- (町の木) ・ さくらんぼ
- (町の花) ・ マリーゴールド
- (町の鳥) ・ はくちょう
- (名所・旧跡) ・ 白鳥飛来地・古四王神社・狸々碑
・ 義民柴田伝之助碑
- (名産・特産品) ・ さくらんぼ・すげ笠・ぶどう
・ 十文字手漉き和紙・ラーメン・植田のみそ・十文字こけし

＜平成17年度主要施策＞

(百万円)

○道の駅建設事業	99
○公営住宅整備事業	171
○農業集落排水事業	223
○公共下水道事業	133
○道路整備事業	58

＜今後の主要課題＞

道の駅建設
駅前整備
文化センター改築