	〒013-0205 今宿字鳴田1 ☎ (0182) 22-2111 FAX (0182) 22-3225 ホームページ http://www.yhk.yokote.akita.jp/omonogawa/ Eメール omono001@yhk.yokote.akita.jp	主な地域指定	一部事務組合加入事業	公 営 企 業
	類型 Ⅲ-1 コード番号 054437	広域市町村圏 過疎 特別豪雪 低工 地方拠点	議員公務災害 し尿処理 非常勤公務災害 ごみ処理 退職手当 火葬場 事務機共同 常備消防 老人福祉 その他	簡水 下水道 観光 介護サービス
				基本構想 平8～平17年度
				基本計画 平8～平12年度

<概 要>

(1) 面 積

総面積 (平16.10.1)	耕地 (平15.7.15)	宅地 (平16.1.1)	山林 (平16.3.31)
73.60km ²	28.90km ²	2.73km ²	27.6km ²

(2) 人 口

平2.10.1	平7.10.1	平12.10.1	平17.3.31
12,470	12,054	11,300	11,198
平12国調 高齢化率	27.4%	平12国調 人口密度	153.5人/km ²

(3) 世 帯 数

平2.10.1	平7.10.1	平12.10.1	平17.3.31
2,922	2,938	2,946	3,034

(4) 有権者数 (平17.9.2現在)

男	女	計
4,328	4,836	9,164

(5) 沿 革

昭30.4.1	合併 沼館町 福地村 里見村 明治村の一部
昭30.10.10	編入 館合村の一部

<組 織>

(1) 議 会 (平17.9.1現在)

議長	かが 利源 源四郎	議員数	法定数	22人
副議長	よし だ 吉田 耕一	定数	定数	20人
任期	平17.9.30	党派別内訳	共1無所属	19

※平17.10.1合併

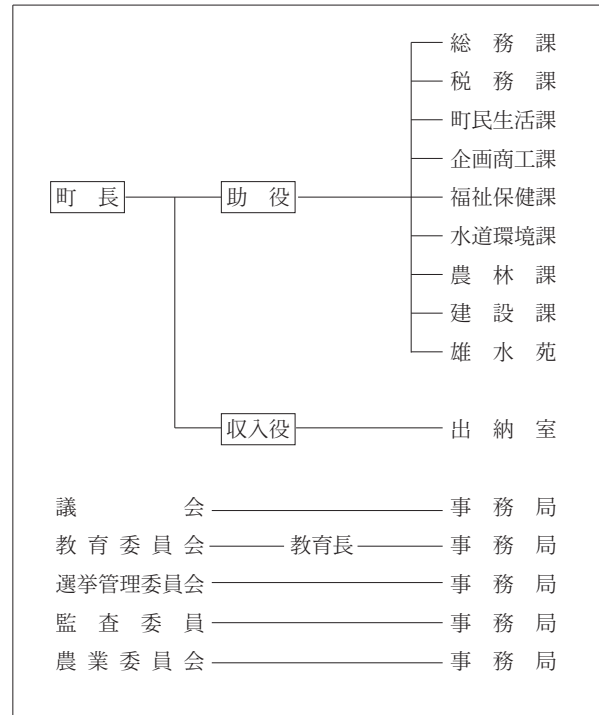
(2) 三 役 (平17.9.1現在)

長	きさき 孝志	助役	いし 石橋 絃一
	(2期～平17.9.30) ※平17.10.1合併	収入役	さ 佐藤 かつ 勝利

(3) 職 員 数 (平17.4.1現在)

区 分	職員数	左 の 職 別 内 訳	区 分	職員数
普通会計 (うち施設関係)	135 (26)		一般行政職	112
人口千人当たり	12.06		技能労務職	15
同類似団体	11.90		企業職	—
公営事業会計関係	29		消防職	—
計	164		教育職	1
			その他(内税務職)	36(10)

<行政機構>



<産業・経済>

(1) 産 業 構 造

(百万円・人・%)

区 分	総生産額 (平15年度)	就業人口 (平12.10.1現在)
第1次	2,912	11.4
第2次	6,783	26.7
第3次	15,733	61.9
分類不能		1
計	25,428	100.0

(2) 一 人 当 たり 分 配 所 得

(15年度)

1人当たり 分配所得	1,889千円
---------------	---------

(3) 主 要 農 産 物 (平15年)

(千万円)

順位	品 名	生 産 高
1	米	302
2	野 菜	110
3	豚	69

(4) 主 要 製 造 業 (平15年)

(百万円)

順位	品 名	製 品 出 荷 額 等
1	輸 送 機 械	2,627
2	衣 服	426
3	食 料 品	262

(祭・行事) ・二井山裸参り(1月7日) ・深井の鹿嶋おくり(7月第3土曜日) ・二井山神楽(8月13日)
・まつたけマラソン(10月体育の日) ・芸文祭(10月下旬) ・朝市(3、6、9の付く日)

<財 政>

(1) 決算収支(普通会計)

(百万円)

区 分	歳 入	歳 出	形式収支	実質収支	単年度収支	実質単年度収支	積立金現在高	地方債現在高
平14決算	5,258	5,052	206	195	△ 11	△ 121	813	4,960
平15決算	5,132	4,990	143	143	△ 52	60	926	5,177
平16見込	5,612	5,497	115	109	△ 33	△ 82	597	5,752

(2) 主な歳入歳出

(百万円・%)

(3) 主要指数

区 分	16決算見込 (普通会計)	増 減 率	17当初予算 (普通会計)	増 減 率 (対当初)
地 方 税	592	0.9	568	3.8
地方交付税	2,152	△ 5.6	2,008	△ 0.9
国県支出金	682	0.4	482	△ 15.1
地 方 債	1,137	44.8	479	△ 24.2
歳 入 合 計	5,612	9.4	4,586	△ 3.0
義務的経費	2,282	1.4	2,216	0.2
人件費	1,193	0.9	1,198	△ 2.4
扶助費	410	9.9	339	8.3
公債費	679	△ 2.2	679	△ 0.3
物 件 費	621	1.0	563	△ 6.5
投資的経費	1,429	66.0	499	△ 27.5
普通建設補助 事業費単独	741 467	67.6 156.6	105 394	△ 62.5 △ 3.9
歳 出 合 計	5,497	10.2	4,586	△ 3.0

区 分	16年度見込	15 年 度	類似団体
標準財政規模	2,831 _{百万円}	2,924 _{百万円}	3,070 _{百万円}
歳出決算倍率	1.94倍	1.71倍	1.87倍
経常収支比率	97.9%	90.8%	85.8%
財政力指数(3ヵ年平均)	0.231	0.221	0.280
実質収支比率	3.9%	4.9%	4.7%
公債費比率	14.5%	13.8%	16.5%
〃(含債務負担行為)	15.5%	14.9%	
公債費負担比率	17.4%	17.9%	18.2%
起債制限比率	6.2%	6.4%	8.9%
地方債現在高倍率	2.03倍	1.77倍	2.36倍
税の徴収率	95.1%	95.1%	90.4%
積立金現在高	597 _{百万円}	926 _{百万円}	1,791 _{百万円}
うち財調・減債基金	390 _{百万円}	539 _{百万円}	875 _{百万円}
ラスパイレス指数	90.1	91.3	

(4) 財源及び支出の状況(構成比)

(%)

区 分	16年度見込	県 平 均	15年度決算	類似団体 (15年度)
一般財源	67.3	71.9	73.5	69.5
自主財源	24.8	37.1	22.7	26.6
義務的経費	41.5	42.8	45.1	38.6
投資的経費	25.9	18.5	17.2	24.9

<教育・医療・福祉・その他>

- ・教育の欄中()は分校数で内書
- ・福祉の欄中()は公共施設状況調査におけるあん分数値で内書
- ・その他の施設中()欄は市町村立施設で内書、公民館は全て市町村立

教育 (17.5.1)	区 分	幼稚園	小学校	中学校	高等学校	
	施設数	0	4(0)	1(0)	1(0)	
医療 (17.3.31)	区 分	病 院		診 療 所		
	施設数	0(0床)		8(12床)		
福祉 (16.10.1)	区 分	保育所	特 養 老 人 ホ ー ム	養 護 老 人 ホ ー ム	老人福祉 センター	デイサービス センター
	施設数	5	1(0.9)	0(0.1)	0	1
	定員(人)	370	50(50.6)	0(6.2)		
その他施設 (17.3.31)	区 分	公会堂・市民会館	公民館	図書館	体育館	野球場
	施設数	2(2)	6	1(1)	1(1)	1(1)

<公共施設整備状況> (16年度)

(%)

区 分	当該団体	類似団体 (14年度)	
道 路	改 良 率	35.8	49.1
	舗 装 率	43.9	69.7
公 園	人口1人当たり面積(㎡)	16.6	15.8
ご み	収 集 率	70.3	83.8
し 尿	収 集 率	58.8	35.9
上水道等	普 及 率	90.3	84.0
下水道等	普及率(処理人口)	42.8	33.3
	水洗便所設置率	27.4	26.6
公営住宅	世 帯 数 比 率	2.2	4.8

- (町の木) ・あかまつ
- (町の花) ・れんげ草
- (町の鳥) ・おおさぎ
- (名所・旧跡) ・嗚呼玉杯歌曲之碑・スタルヒンの墓・沼の柵跡・首塚神社・木戸五郎兵衛村・町立中央公園・河川公園・雄物川温泉「えがおの丘」・三吉山荘
- (名産・特産品) ・スイカ、スイカ糖・松茸・田園ハム・館の井(酒) ・干しもち

<平成17年度主要施策>

(百万円)

○公共下水道整備事業	218
○経営体育成基盤整備事業	201
○特定地域生活排水処理施設事業	65
○町道整備事業	52
○町民体育館改修事業	29

<今後の主要課題>

- 農業生産基盤の整備
- 高齢者福祉の充実
- 若者定住環境の整備
- 行財政改革の推進