	〒013-0105 浅舞字浅舞393 ☎ (0182) 24-1111 FAX (0182) 24-3087 ホームページ http://www.hiraka.com/	主な地域指定	一部事務組合加入事業	公 営 企 業
	類型 IV-1   コード番号 054429	広域市町村圏 過疎 低工 地方拠点	議員公務災害 非常勤公務 災害 退職手当 老人福祉 し尿処理 ごみ処理 常備消防 事務機共同 火葬場 老人福祉 その他	簡水 下水道
				基本構想 平13～平22年度 基本計画 平13～平17年度

<概 要>

(1) 面 積

総面積 (平16.10.1)	耕地 (平15.7.15)	宅地 (平16.1.1)	山林 (平16.3.31)
63.32km <sup>2</sup>	40.80km <sup>2</sup>	3.30km <sup>2</sup>	5.64km <sup>2</sup>

(2) 人 口

平2.10.1	平7.10.1	平12.10.1	平17.3.31
16,119	15,545	14,941	14,731
平12国調 高齢化率	27.1%	平12国調 人口密度	236.0人/km <sup>2</sup>

(3) 世 帯 数

平 2.10.1	平 7.10.1	平12.10.1	平17.3.31
3,756	3,780	3,842	4,043

(4) 有権者数 (平17.9.2現在)

男	女	計
5,726	6,448	12,174

(5) 沿 革

昭31.9.20 合体 浅舞町 吉田村
昭32.4.1 編入 醍醐村

<組 織>

(1) 議 会 (平17.9.1現在)

議長	さなだ たいへい 田倉平	議員数	法定数	22人
副議長	ふじ たら かず 藤原一	定数		22人
任期	平17.9.30	党派別内訳	欠員1 無所属21	

※平17.10.1合併

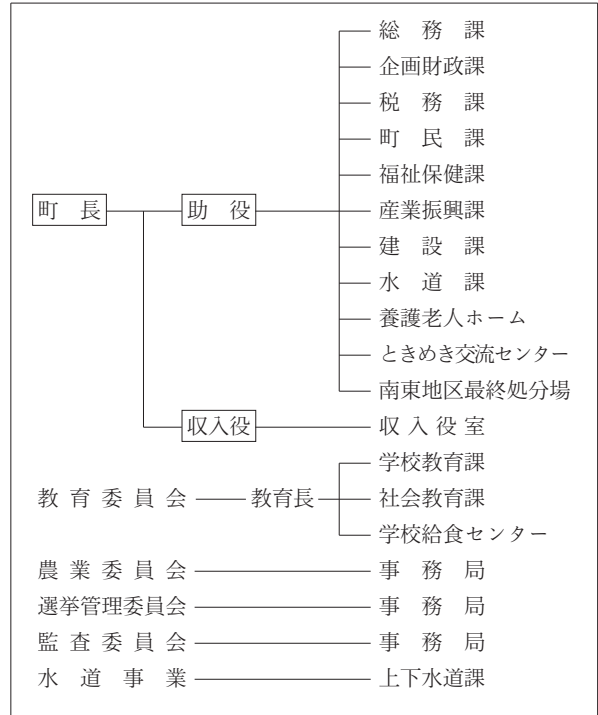
(2) 三 役 (平17.9.1現在)

長	かき ざき みき お 柿崎幹夫	助 役	おお むら たもつ 大村保
	(2期～平17.9.30) ※平17.10.1合併	収入役	さ とう ふじ ろく 佐藤二千六

(3) 職 員 数 (平17.4.1現在)

区 分	職員数	左 の 職 別 内 訳	区 分	職員数
普通会計 (うち施設関係)	143 (41)		一般行政職	96
人口千人当たり	9.71	技能労務職	32	
同類似団体	9.86	企業職	2	
公営事業会計関係	13	消防職	—	
計	156	教育職	1	
		その他(内税務職)	25(13)	

<行政機構>



<産業・経済>

(1) 産 業 構 造

(百万円・人・%)

区 分	総生産額 (平15年度)	就業人口 (平12.10.1現在)
第 1 次	4,340	12.8
第 2 次	7,727	22.9
第 3 次	21,751	64.3
分類不能		16
計	33,818	100.0

(2) 一 人 当 たり 分 配 所 得

(15年度)

1人当たり 分配所得	1,935千円
---------------	---------

(3) 主 要 農 産 物 (平15年)

(千万円)

順位	品 名	生 産 高
1	米	427
2	果 実	137
3	野 菜	96

(4) 主 要 製 造 業 (平15年)

(百万円)

順位	品 名	製 品 出 荷 額 等
1	食 料 品	3,940
2	衣 服	1,392
3	一 般 機 械	1,102

(祭・行事) ・あやめまつり (6月下旬～7月上旬) ・ひらかまち盆踊り (8月) ・浅舞八幡神社祭典 (9月)  
・楓の木ファンタジー (12月～1月)

＜財 政＞

(1) 決算収支（普通会計）

(百万円)

区 分	歳 入	歳 出	形式収支	実質収支	単年度収支	実質単年度収支	積立金現在高	地方債現在高
平14決算	6,181	6,073	108	108	3	27	437	7,809
平15決算	6,410	6,286	124	122	14	192	1,257	7,650
平16見込	6,731	6,623	108	104	△ 18	△ 12	891	7,451

(2) 主な歳入歳出

(百万円・%)

(3) 主要指数

区 分	16決算見込 (普通会計)	増 減 率	17当初予算 (普通会計)	増 減 率 (対当初)
地 方 税	824	3.5	796	4.1
地方交付税	2,684	△ 6.5	2,555	△ 1.2
国県支出金	751	△ 7.6	556	△ 26.5
地 方 債	706	1.6	677	6.4
歳 入 合 計	6,731	5.0	6,559	4.1
義務的経費	3,103	2.6	3,048	3.0
人件費	1,306	1.4	1,272	△ 0.1
扶助費	704	5.2	721	22.4
公債費	1,093	2.5	1,055	△ 3.8
物 件 費	848	△ 8.4	858	△ 3.2
投資的経費	936	95.5	1,194	55.5
普通建設補助 事業費単独	122 752	△ 12.4	548 646	222.4 8.0
歳 出 合 計	6,623	5.4	6,559	4.1

区 分	16年度見込	15 年 度	類似団体
標準財政規模	3,675 <sub>百万円</sub>	3,806 <sub>百万円</sub>	3,893 <sub>百万円</sub>
歳出決算倍率	1.80倍	1.65倍	1.72倍
経常収支比率	96.3%	90.6%	83.3%
財政力指数(3ヵ年平均)	0.245	0.237	0.340
実質収支比率	2.8%	3.2%	4.6%
公債費比率	16.9%	13.6%	16.3%
〃(含債務負担行為)	17.4%	14.1%	
公債費負担比率	21.0%	21.3%	16.9%
起債制限比率	10.6%	9.2%	8.9%
地方債現在高倍率	2.03倍	2.01倍	1.92倍
税の徴収率	95.5%	95.9%	92.5%
積立金現在高	891 <sub>百万円</sub>	1,257 <sub>百万円</sub>	1,622 <sub>百万円</sub>
うち財調・減債基金	637 <sub>百万円</sub>	708 <sub>百万円</sub>	920 <sub>百万円</sub>
ラスパイレス指数	94.4	96.0	

(4) 財源及び支出の状況(構成比)

(%)

区 分	16年度見込	県 平 均	15年度決算	類似団体 (15年度)
一般財源	74.6	71.9	74.2	60.8
自主財源	33.4	37.1	26.9	24.6
義務的経費	46.9	42.8	48.1	39.6
投資的経費	14.2	18.5	7.6	21.2

＜教育・医療・福祉・その他＞

- ・教育の欄中( )は分校数で内書
- ・福祉の欄中( )は公共施設状況調査におけるあん分数値で内書
- ・その他の施設中( )欄は市町村立施設で内書、公民館は全て市町村立

教育 (17.5.1)	区 分	幼稚園	小学校	中学校	高等学校	
	施設数	0	3(0)	1(0)	1(0)	
医療 (17.3.31)	区 分	病 院		診 療 所		
	施設数	0(0床)		9(0床)		
福祉 (16.10.1)	区 分	保育所	特 養 老 人 ホ	養 護 老 人 ホ	老人福祉 センター	デイサービス センター
	施設数	5	1(0.9)	1(0.3)	1	1
	定員(人)	450	50(50.6)	50(6.6)		
その他施設 (17.3.31)	区 分	公会堂・市民館	公民館	図書館	体育館	野球場
	施設数	0(0)	5	1(1)	2(2)	1(1)

＜公共施設整備状況＞(16年度)

(%)

区 分	当該団体	類似団体 (14年度)	
道 路			
改 良 率	55.0	50.8	
舗 装 率	46.3	66.9	
公 園	人口1人当たり面積(㎡)	8.3	12.7
ご み	収 集 率	92.5	83.7
し 尿	収 集 率	73.2	37.3
上水道等	普 及 率	54.1	85.7
下水道等	普及率(処理人口)	42.0	32.0
	水洗便所設置率	25.8	25.4
公営住宅	世 帯 数 比 率	3.7	3.8

- (町の木) ・ 楓の木
- (町の花) ・ あやめ
- (町の鳥) ・ キジ
- (名所・旧跡) ・ 浅舞公園・吉田城址
- (名産・特産品) ・ 米・りんご・漬物・浅舞絞り・清酒

＜平成17年度主要施策＞

(百万円)

○除雪ドーザ(13t級)購入事業	21
○公営住宅整備事業	201
○くらしのみちづくり事業	60
○地方道路整備臨時交付金事業(高口和村蟹沢線)	16
○電算システム統合事業	125
○町営野球場改修事業	41
○特定交通安全施設等整備事業	206

＜今後の主要課題＞

- 幹線町道整備
- 公営住宅の建設
- 上下水道の普及対策
- 町民体育館整備