	〒019-0792 増田字土肥館173 ☎ (0182) 45-5510 FAX (0182) 45-4523 ホームページ http://www.masuda-town.com Eメール soumu@masuda-town.com	主な地域指定	一部事務組合加入事業	公 営 企 業
	類型 Ⅲ-2 コード番号 054411	広域市町村圏 過疎 辺地 特別豪雪 地方拠点	議員公務災害 常備消防 非常勤公務災害 退職手当 事務機共同 し尿処理 ごみ処理 介護保険 火葬場 老人福祉 その他	下水道 簡水 介護サービス
				基本構想 平13～平22年度
				基本計画 平13～平17年度

<概 要>

(1) 面 積

総面積 (平16.10.1)	耕地 (平15.7.15)	宅 地 (平16.1.1)	山 林 (平16.3.31)
74.21km ²	12.90km ²	1.63km ²	50.77km ²

(2) 人 口

平2.10.1	平7.10.1	平12.10.1	平17. 3.31
9,869	9,516	9,099	8,781
平12国調 高齢化率	28.6%	平12国調 人口密度	122.6人/km ²

(3) 世 帯 数

平 2.10.1	平 7.10.1	平12.10.1	平17. 3.31
2,577	2,576	2,585	2,699

(4) 有権者数 (平17.9.2現在)

男	女	計
3,416	3,786	7,202

(5) 沿 革

昭30. 4. 1 合体 増田町 西成瀬村

<組 織>

(1) 議 会 (平17.9.1現在)

議長	大石 康悦	議員数	法定	18人
副議長	田中 伊佐夫	定数	定数	15人
任期	平17.9.30	党派別 内 訳	共1 無所属14	

※17.10.1合併

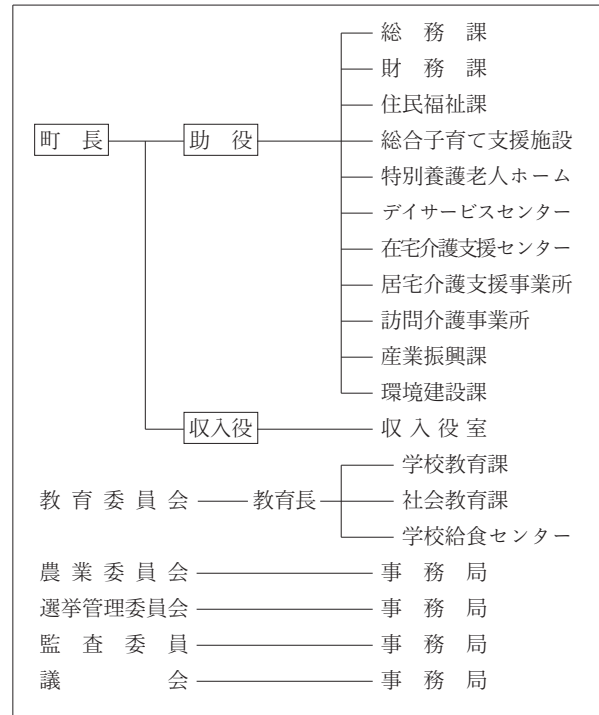
(2) 三 役 (平17.9.1現在)

長	千田 孝八	助 役	見 田 和 光
	(1期～平17.9.30) ※17.10.1合併	収入役	さ 佐 藤 くに 邦 雄

(3) 職 員 数 (平17.4.1現在)

区 分	職員数	左 の 職 別 内 訳	区 分	職員数
普通会計 (うち施設関係)	116 (33)		一般行政職	79
人口千人あたり	13.21	技能労務職	15	
同類似団体	11.52	企業職	2	
公営事業会計関係	49	消防職	—	
計	165	教育職	—	
		その他(内税務職)	69(5)	

<行政機構>



<産業・経済>

(1) 産 業 構 造

(百万円・人・%)

区 分	総生産額 (平15年度)	就業人口 (平12.10.1現在)
第 1 次	1,353	5.7
第 2 次	8,011	33.9
第 3 次	14,303	60.4
分類不能		3
計	23,667	100.0

(2) 一 人 当 たり 分 配 所 得

(15年度)

1人当たり 分配所得	1,830千円
---------------	---------

(3) 主 要 農 産 物 (平15年)

(千万円)

順位	品 名	生 産 高
1	果 実	114
2	米	97
3	野 菜	16

(4) 主 要 製 造 業 (平15年)

(百万円)

順位	品 名	製 品 出 荷 額 等
1	一 般 機 械	11,527
2	衣 服	2,434
3	食 料 品	428

(祭・行事) ・三所ぼんでん (2月下旬) ・たらいこぎ競争 (4月下旬) ・全日本元祖たらいこぎ&たらいアスロン (8月16日)
・花火大会 (9月14日) ・月山神社祭典 (9月15日) ・真人公園秋まつり (10月上旬)
・ミスりんごコンテスト (10月第2日曜日)

＜財 政＞

(1) 決算収支（普通会計）

（百万円）

区 分	歳 入	歳 出	形式収支	実質収支	単年度収支	実質単年度収支	積立金現在高	地方債現在高
平14決算	4,430	4,346	84	79	△ 48	59	661	5,286
平15決算	4,245	4,130	115	115	36	94	675	5,116
平16見込	4,405	4,240	165	162	47	△ 20	496	5,080

(2) 主な歳入歳出

（百万円・％）

(3) 主要指数

区 分	16決算見込 (普通会計)	増 減 率	17当初予算 (普通会計)	増 減 率 (対当初)
地 方 税	480	3.2	450	△ 0.5
地方交付税	1,992	△ 4.6	1,842	2.2
国県支出金	506	△ 3.3	415	△ 30.2
地 方 債	623	20.7	518	△ 38.0
歳 入 合 計	4,405	3.8	4,133	△ 10.0
義務的経費	2,030	△ 1.7	1,996	△ 4.3
人件費	1,018	△ 2.2	1,043	2.4
扶助費	215	18.8	188	△ 0.7
公債費	797	△ 5.5	765	△ 12.9
物 件 費	450	△ 10.2	423	△ 5.2
投資的経費	811	43.8	596	△ 41.1
普通建設補助 事業費単独	283 500	49.7 101.6	218 378	△ 60.9 △ 21.2
歳 出 合 計	4,240	2.7	4,133	△ 10.0

区 分	16年度見込	15 年 度	類似団体
標準財政規模	2,516 _{百万円}	2,571 _{百万円}	2,812 _{百万円}
歳出決算倍率	1.69倍	1.61倍	1.83倍
経常収支比率	94.6%	91.5%	85.8%
財政力指数(3ヵ年平均)	0.210	0.207	0.310
実質収支比率	6.4%	4.5%	5.2%
公債費比率	17.7%	17.2%	14.7%
〃(含債務負担行為)	17.8%	17.3%	
公債費負担比率	24.2%	24.8%	18.0%
起債制限比率	11.5%	10.7%	9.7%
地方債現在高倍率	2.02倍	1.99倍	2.24倍
税の徴収率	94.6%	95.0%	89.2%
積立金現在高	496 _{百万円}	675 _{百万円}	1,327 _{百万円}
うち財調・減債基金	362 _{百万円}	429 _{百万円}	677 _{百万円}
ラスパイレス指数	85.8	88.7	

(4) 財源及び支出の状況（構成比）

（％）

区 分	16年度見込	県 平 均	15年度決算	類似団体 (15年度)
一般財源	71.3	71.9	77.5	71.6
自主財源	24.2	37.1	21.8	30.0
義務的経費	47.9	42.8	50.0	39.6
投資的経費	19.1	18.5	13.6	22.4

＜教育・医療・福祉・その他＞

- ・教育の欄中()は分校数で内書
- ・福祉の欄中()は公共施設状況調査におけるあん分数値で内書
- ・その他の施設中()欄は市町村立施設で内書、公民館は全て市町村立

教育 (17.5.1)	区 分	幼稚園	小学校	中学校	高等学校	
	施設数	0	1(0)	1(0)	1(0)	
医療 (17.3.31)	区 分	病 院		診 療 所		
	施設数	0(0床)		5(0床)		
福祉 (16.10.1)	区 分	保育所	特 養 老 人 ホ	養 護 老 人 ホ	老人福祉 センター	デイサービス センター
	施設数	3	1(0.9)	0(0.1)	0	1
	定員(人)	250	50(50.6)	0(6.2)		
その他施設 (17.3.31)	区 分	公会堂・市民会館	公民館	図書館	体育館	野球場
	施設数	0(0)	5	0(0)	1(1)	1(1)

＜公共施設整備状況＞（16年度）

（％）

区 分	当該団体	類似団体 (14年度)	
道 路	改 良 率	65.1	49.6
	舗 装 率	50.6	64.3
公 園	人口1人当たり面積(㎡)	7.2	17.4
ご み	収 集 率	92.7	80.8
し 尿	収 集 率	64.8	47.6
上水道等	普 及 率	67.8	86.9
下水道等	普及率(処理人口)	43.2	43.8
	水洗便所設置率	19.4	33.0
公営住宅	世 帯 数 比 率	5.7	4.7

- (町の木) ・りんご
- (町の花) ・さくら
- (町の鳥) ・タカ
- (名所・旧跡) ・真人公園・土肥城址・三十三観音・梨ノ木塚遺跡・舟つなぎの巨木・千田のかやの木・二本杉
- (名産・特産品) ・りんご・銘酒・味噌・醤油・八木ニンニク・チャツネ・リンゴジュース・焼肉のたれ・りんごジャム・干餅・トコロこんぶ・戸波のケラ

＜平成17年度主要施策＞

（百万円）

○公営住宅整備事業	51
○公共下水道事業	50
○総合体育館改修事業	110

＜今後の主要課題＞

行財政改革の推進
 上下水道の普及促進
 高齢者福祉と少子化対策の推進
 国体競技施設等の整備