	〒013-8601 中央町8-2 ☎ (0182) 32-2111 FAX (0182) 33-6489 ホームページ http://www.yokoteshi.com/yokote/ Eメール yokote03@rnac.ne.jp	主な地域指定	一部事務組合加入事業	公 営 企 業
	類型 I-3 コード番号 052035	広域市町村圏 低工 地方拠点	議員公務災害 退職手当 非常勤公務災害 火葬場 事務機共同 ごみ処理 老人福祉 し尿処理 常備消防 介護保険 その他	上水道 病院 下水道
				基本構想 平13~平22年度
				基本計画 平13~平17年度

<概 要>

(1) 面 積

総面積 (平16.10.1)	耕地 (平15.7.15)	宅地 (平16.1.1)	山林 (平16.3.31)
110.57km ²	34.30km ²	9.17km ²	45.06km ²

(2) 人 口

平2.10.1	平7.10.1	平12.10.1	平17.3.31
42,294	41,462	40,521	39,639
平12国調 高齢化率	24.5%	平12国調 人口密度	366.5人/km ²

(3) 世 帯 数

平2.10.1	平7.10.1	平12.10.1	平17.3.31
12,528	12,818	13,238	14,141

(4) 有権者数 (平17.9.2現在)

男	女	計
15,343	17,485	32,828

(5) 沿 革

昭26.4.1	市制施行
昭30.4.1	編入 境町村、黒川村
昭31.9.30	編入 金沢町

<組 織>

(1) 議 会 (平17.9.1現在)

議長	柿崎 実	議員数	法定数	26人
副議長	佐藤 幸男	定数	定数	26人
任期	平17.9.30	党派別内訳	公1 共2	無所属23

※平17.10.1合併

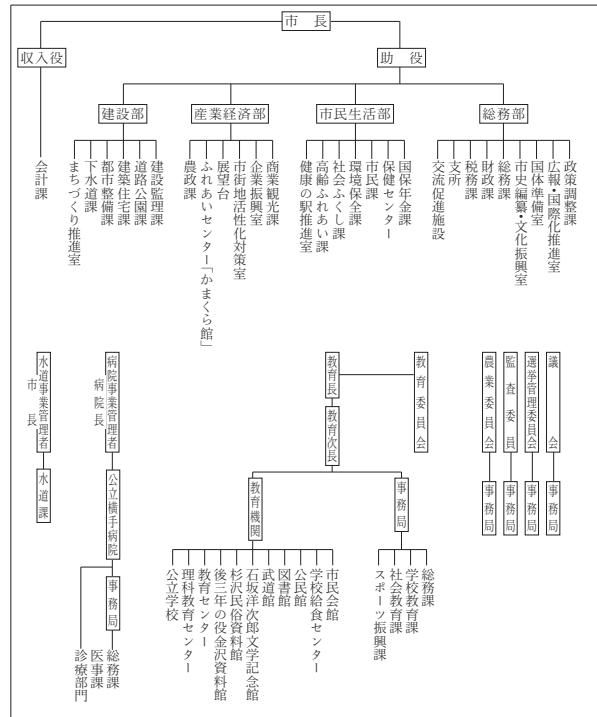
(2) 三 役 (平17.9.1現在)

市長	五十嵐 忠悦 (3期~平17.9.30) ※平17.10.1合併	助役	阿部 脩二
	収入役	石川 聡一	

(3) 職 員 数 (平17.4.1現在)

区 分	職員数	左の 職別 内訳	区 分	職員数
普通会計 (うち施設関係)	260 (45)		一般行政職	217
人口千人当たり	6.56		技能労務職	30
同類似団体	7.85		企業職	223
公営事業会計関係	248		消防職	-
計	508		教育職	-
			その他(内税務職)	38(26)

<行政機構>



<産業・経済>

(1) 産 業 構 造

(百万円・人・%)

区 分	総生産額 (平15年度)	就業人口 (平12.10.1現在)
第1次	3,503	2.2
第2次	30,027	18.5
第3次	128,826	79.3
分類不能		11
計	162,356	100.0

(2) 一人当たり分配所得

(15年度)

1人当たり 分配所得	2,604千円
---------------	---------

(3) 主要農産物 (平15年)

(千万円)

順位	品 名	生 産 高
1	米	345
2	果 実	131
3	野 菜	97

(4) 主要製造業 (平15年)

(百万円)

順位	品 名	製 品 出 荷 額 等
1	輸 送 機 械	16,628
2	衣 服	2,284
3	印 刷	1,423

(祭・行事) ・かまくら (2月15日~16日) ・ぼんでん (2月16日~17日) ・さくらまつり (4月下旬~5月上旬)
・ばら園開園 (6月上旬~7月上旬) ・送り盆まつり (8月15日~16日) ・菊まつり (10月下旬~11月上旬)

＜財 政＞

(1) 決算収支（普通会計）

（百万円）

区 分	歳 入	歳 出	形式収支	実質収支	単年度収支	実質単年度収支	積立金現在高	地方債現在高
平14決算	17,618	17,186	431	334	39	△ 167	3,008	17,547
平15決算	17,592	17,142	451	345	11	60	3,046	18,173
平16見込	17,741	17,362	379	379	33	△ 170	2,357	18,252

(2) 主な歳入歳出

（百万円・％）

(3) 主要指数

区 分	16決算見込 (普通会計)	増 減 率	17当初予算 (普通会計)	増 減 率 (対当初)
地 方 税	4,652	△ 0.8	4,549	0.2
地方交付税	4,071	△ 6.0	3,792	△ 1.5
国県支出金	2,675	2.3	2,589	2.2
地 方 債	1,737	△ 19.3	1,456	1.9
歳 入 合 計	17,741	0.8	17,754	5.6
義務的経費	6,977	3.4	7,129	0.7
人件費	2,401	△ 2.2	2,389	△ 2.6
扶助費	2,483	7.9	2,531	3.0
公債費	2,093	5.0	2,208	1.9
物 件 費	2,218	4.0	2,181	△ 3.8
投資的経費	2,742	△ 10.0	3,296	42.0
普通建設補助 事業費単独	576	△ 7.5	558	11.8
	2,158	△ 14.6	2,736	50.2
歳 出 合 計	17,362	1.3	17,754	5.6

区 分	16年度見込	15 年 度	類似団体
標準財政規模	8,900 _{百万円}	8,971 _{百万円}	9,255 _{百万円}
歳出決算倍率	1.95倍	1.91倍	1.89倍
経常収支比率	91.8%	85.9%	90.1%
財政力指数(3ヵ年平均)	0.534	0.523	0.540
実質収支比率	4.3%	3.8%	4.2%
公債費比率	17.4%	16.2%	16.6%
〃(含債務負担行為)	18.1%	16.9%	
公債費負担比率	15.6%	15.4%	16.8%
起債制限比率	12.4%	11.4%	11.1%
地方債現在高倍率	2.05倍	2.03倍	2.14倍
税の徴収率	90.1%	90.5%	88.8%
積立金現在高	2,357 _{百万円}	3,046 _{百万円}	2,829 _{百万円}
うち財調・減債基金	2,116 _{百万円}	2,800 _{百万円}	1,449 _{百万円}
ラスパイレス指数	96.4	97.5	

(4) 財源及び支出の状況（構成比）

（％）

区 分	16年度見込	県 平 均	15年度決算	類似団体 (15年度)
一般財源	70.3	71.9	69.3	68.2
自主財源	46.5	37.1	43.1	41.8
義務的経費	40.2	42.8	39.3	44.2
投資的経費	15.8	18.5	17.8	18.7

＜教育・医療・福祉・その他＞

- ・教育の欄中()は分校数で内書
- ・福祉の欄中()は公共施設状況調査におけるあん分数値で内書
- ・その他の施設中()欄は市町村立施設で内書、公民館は全て市町村立

教育 (17.5.1)	区 分	幼稚園	小学校	中学校	高等学校	
	施設数	4	7(0)	5(0)	5(0)	
医療 (17.3.31)	区 分	病 院		診 療 所		
	施設数	3(1,336床)		62(49床)		
福祉 (16.10.1)	区 分	保育所	特 養 老 人 ホ ー ム	養 護 老 人 ホ ー ム	老人福祉 センター	デイサービス センター
	施設数	12	3(0.7)	1(0.1)	0	6
	定員(人)	930	110(50.2)	50(6.2)		
その他施設 (17.3.31)	区 分	公会堂・市民館	公民館	図書館	体育館	野球場
	施設数	1(1)	6	1(1)	1(1)	1(1)

＜公共施設整備状況＞（16年度）

（％）

区 分	当該団体	類似団体 (14年度)	
道 路	改 良 率	63.7	49.9
	舗 装 率	64.2	73.1
公 園	人口1人当たり面積(㎡)	29.8	13.1
ご み	収 集 率	89.5	97.8
し 尿	収 集 率	68.2	37.3
上水道等	普 及 率	97.7	92.0
下水道等	普及率(処理人口)	40.6	54.7
	水洗便所設置率	47.7	46.8
公営住宅	世 帯 数 比 率	1.7	3.2

- （市の木）・梅
- （市の花）・菊
- （友好都市）・厚木市
- （名所・旧跡）・横手公園・金沢公園・秋田ふるさと村・本多上野介墓・旧日新館・かまくら館・石坂洋次郎文学記念館・後三年の役金沢資料館・平安の風わたる公園
- （名産・特産品）・中山人形・あけびつる細工・豆腐かすてら・横手やきそば・清酒・甘酒・かまくらワイン

＜平成17年度主要施策＞

（百万円）

○合併準備・推進費	936
○横手産業支援センター補助事業	20
○「健康の駅」調査研究・推進事業	8
○駅前活性化対策事業	54
○防雪対策費	203

＜今後の主要課題＞

市町村合併による地域再生
 地域特性と新たな技術を活かす産業振興
 少子高齢化社会に対応した安全快適な生活環境整備
 市民が主人公となるまちづくり
 物心両面からの雪対策