	〒018-0192 字浜ノ田1 ☎ (0184) 43-3200 FAX (0184) 43-5707 ホームページ http://www.chokai.ne.jp/kisakata/ Eメール kisakata@chokai.ne.jp			主な地域指定	一部事務組合加入事業	公 営 企 業	
	広域市町村圏 振興山村 低工			議員公務災害 非常勤公務災害 退職手当 ごみ処理 常備消防	し尿処理 その他	上水道 ガス 簡水 下水道 観光	
	類型	IV-3	コード番号	054038		基本構想	平10年3月～平20年度
						基本計画	平10年3月～平20年度

<概 要>

(1) 面 積

総面積 (平16.10.1)	耕地 (平15.7.15)	宅地 (平16.1.1)	山林 (平16.3.31)
124.02km ²	17.20km ²	3.01km ²	83.19km ²

(2) 人 口

平2.10.1	平7.10.1	平12.10.1	平17.3.31
14,203	13,880	13,288	12,847
平12国調 高齢化率	24.3%	平12国調 人口密度	107.1人/km ²

(3) 世 帯 数

平2.10.1	平7.10.1	平12.10.1	平17.3.31
3,881	3,955	4,001	4,067

(4) 有権者数 (平17.9.2現在)

男	女	計
4,944	5,497	10,441

(5) 沿 革

昭30.3.31	合体	象潟町	上浜村	上郷村
----------	----	-----	-----	-----

<組 織>

(1) 議 会 (平17.9.1現在)

議長	さかき ぼら 均	議員数	法定数	22人
副議長	ささき まさあき 明	法定数	16人	
任期	平18.4.30	党派別内訳	共1無所属	15

※平17.10.1合併 (在任特例適用)

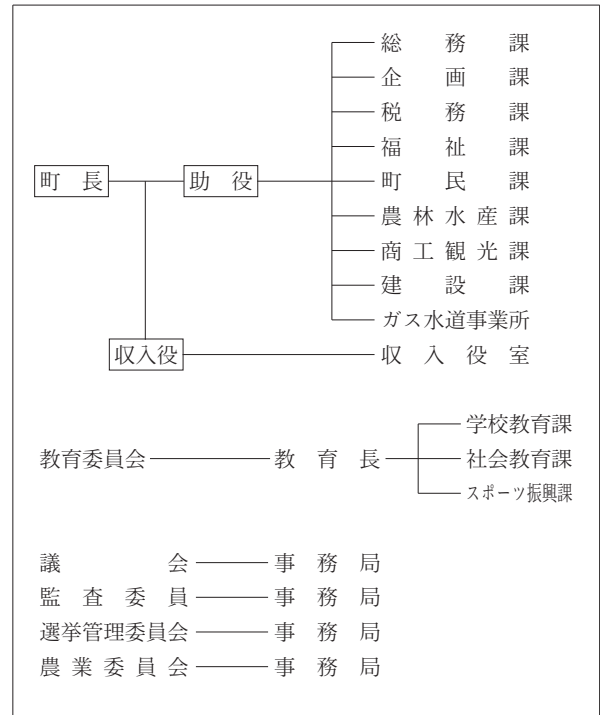
(2) 三 役 (平17.9.1現在)

長	よこやま ただなが 忠長	助役	よこやま あきら 昭
	(1期～平17.9.30) ※平17.10.1合併	収入役	—

(3) 職 員 数 (平17.4.1現在)

区 分	職員数	左の 職別 内訳	区 分	職員数
普通会計 (うち施設関係)	107 (13)		一般行政職	91
人口千人当たり	8.38		技能労務職	5
同類似団体	8.88		企業職	13
公営事業会計関係	18		消防職	—
計	125		教育職	—
			その他(内税務職)	16(10)

<行政機構>



<産業・経済>

(1) 産業構造

(百万円・人・%)

区 分	総生産額 (平15年度)		就業人口 (平12.10.1現在)	
第1次	1,317	2.6	575	8.4
第2次	26,104	50.9	3,352	48.8
第3次	23,858	46.5	2,935	42.8
分類不能			0	0.0
計	51,279	100.0	6,862	100.0

(2) 一人当たり分配所得

(15年度)

1人当たり 分配所得	2,159千円
---------------	---------

(3) 主要農産物 (平15年)

(千万円)

順位	品 名	生 産 高
1	米	146
2	野 菜	16
3	肉 用 牛	3

(4) 主要製造業 (平15年)

(百万円)

順位	品 名	製品出荷額等
1	電子部品デバイス	44,970
2	一 般 機 械	12,607
3	衣 服	1,259

(祭・行事) ・上郷のサエの神行事 (1月) ・三崎・栗山池公園まつり (4～5月) ・象潟まつり (5月) ・鳥海山小滝番楽 (6月)
・延年チョウクライロ舞 (6月) ・秋田トライアスロン芭蕉レース象潟大会 (7月) ・鳥海山日立舞 (8月)
・迎え火・送り火 (8月)

＜財 政＞

(1) 決算収支（普通会計）

(百万円)

区 分	歳 入	歳 出	形式収支	実質収支	単年度収支	実質単年度収支	積立金現在高	地方債現在高
平14決算	5,367	5,270	97	87	△ 16	△ 13	756	7,237
平15決算	5,186	5,095	91	86	△ 1	76	894	7,162
平16見込	4,856	4,781	75	75	△ 11	42	869	6,710

(2) 主な歳入歳出

(百万円・%)

(3) 主要指数

区 分	16決算見込 (普通会計)	増 減 率	17当初予算 (普通会計)	増 減 率 (対当初)
地 方 税	1,153	5.4	1,104	2.6
地方交付税	1,759	△ 4.7	1,680	1.0
国県支出金	707	△ 16.7	676	△ 0.4
地 方 債	340	△ 44.3	646	24.2
歳 入 合 計	4,856	△ 6.4	4,923	3.1
義務的経費	2,541	2.9	2,448	△ 5.9
人件費	965	△ 7.3	995	△ 2.1
扶助費	591	10.3	583	13.9
公債費	985	10.3	870	△ 18.9
物 件 費	638	△ 4.6	565	△ 5.5
投資的経費	253	△ 56.0	624	171.3
普通建設補助 事業費単独	45 184	△ 86.6 3.4	63 545	△ 14.9 238.5
歳 出 合 計	4,781	△ 6.2	4,923	3.1

区 分	16年度見込	15 年 度	類似団体
標準財政規模	3,009 _{百万円}	3,110 _{百万円}	3,296 _{百万円}
歳出決算倍率	1.59倍	1.64倍	1.76倍
経常収支比率	87.8%	86.2%	82.4%
財政力指数(3ヵ年平均)	0.392	0.403	0.500
実質収支比率	2.5%	2.8%	6.8%
公債費比率	21.6%	20.1%	13.5%
〃(含債務負担行為)	22.7%	21.0%	
公債費負担比率	23.1%	20.4%	14.0%
起債制限比率	13.0%	12.5%	8.1%
地方債現在高倍率	2.23倍	2.30倍	1.80倍
税の徴収率	93.9%	94.1%	91.6%
積立金現在高	869 _{百万円}	894 _{百万円}	1,682 _{百万円}
うち財調・減債基金	451 _{百万円}	539 _{百万円}	916 _{百万円}
ラスパイレス指数	87.7	88.3	

(4) 財源及び支出の状況(構成比)

(%)

区 分	16年度見込	県 平 均	15年度決算	類似団体 (15年度)
一般財源	78.7	71.9	74.2	73.6
自主財源	35.0	37.1	29.9	42.4
義務的経費	53.1	42.8	48.5	37.2
投資的経費	5.3	18.5	11.3	21.7

＜教育・医療・福祉・その他＞

- ・教育の欄中()は分校数で内書
- ・福祉の欄中()は公共施設状況調査におけるあん分数値で内書
- ・その他の施設中()欄は市町村立施設で内書、公民館は全て市町村立

教育 (17.5.1)	区 分	幼稚園	小学校	中学校	高等学校	
	施設数	2	3(0)	1(0)	1(0)	
医療 (17.3.31)	区 分	病 院		診 療 所		
	施設数	2(222床)		9(14床)		
福祉 (16.10.1)	区 分	保育所	特 養 老 人 ホ ー ム	養 護 老 人 ホ ー ム	老人福祉 センター	デイサービス センター
	施設数	5	1(0.1)	0(0.1)	1	1
	定員(人)	300	50(11.5)	0(10.8)		
その他施設 (17.3.31)	区 分	公会堂・市民館	公民館	図書館	体育館	野球場
	施設数	1(1)	3	0(0)	1(1)	1(1)

＜公共施設整備状況＞(16年度)

(%)

区 分	当該団体	類似団体 (14年度)	
道 路			
改 良 率	47.5	50.7	
舗 装 率	53.7	71.8	
公 園	人口1人当たり面積(㎡)	20.2	10.7
ご み	収 集 率	100.0	88.1
し 尿	収 集 率	40.9	37.0
上水道等	普 及 率	95.1	93.3
下水道等	普及率(処理人口)	57.9	52.8
	水洗便所設置率	44.7	41.2
公営住宅	世 帯 数 比 率	5.4	3.0

＜平成17年度主要施策＞

(百万円)

○松くい虫防除対策事業	53
○斎場建設事業	273
○中学校・給食センター建替事業	159
○道路新設改良事業	15
○みどり中央公園環境整備工事	8
○排水路整備事業	6

＜今後の主要課題＞

象潟中学校・学校給食共同調理場建替事業 (H17～H19)
町税の収納率向上
H19国体空手競技の開催

- (町の木)・くろ松
- (町の花)・ねむの花
- (町の鳥)・ウミウ
- (友好都市)・諸賢市(中国)
- (夫婦町)・松島町(宮城県)
- (姉妹都市)・アナコーテス市(アメリカ)
- (名所・旧跡)・蚶満寺・九十九島・鳥海山・象潟海岸
- (奈曾の白滝・三崎海岸・栗山池公園・道の駅象潟「ねむの丘」・獅子ヶ鼻湿原・元滝
- (名産・特産品)・あけびづる細工・鳥海石加工品
- 象潟百景・ささ貝もなか・稲倉焼・潟の松風