	〒018-0311 金浦字花潟93-1 ☎ (0184) 38-2300 FAX (0184) 38-2303 ホームページ http://www.chokai.ne.jp/copia Eメール copia@chokai.ne.jp			主な地域指定	一部事務組合加入事業	公 営 企 業
	広域市町村圏 準過疎 低工			議員公務災害 常備消防 非常勤公務災害 ごみ処理 退職手当 し尿処理 事務機共同 その他	上水道 ガス 簡水 下水道	
	類型	I-3	コード番号	054020	基本構想	平9～平18年度
					基本計画	平14～平18年度

<概 要>

(1) 面 積

総面積 (平16.10.1)	耕地 (平15.7.15)	宅 地 (平16.1.1)	山 林 (平16.3.31)
18.08km ²	5.14km ²	0.89km ²	5.66km ²

(2) 人 口

平2.10.1	平7.10.1	平12.10.1	平17. 3.31
5,408	5,350	5,108	4,981
平12国調 高齢化率	25.3%	平12国調 人口密度	282.5人/km ²

(3) 世 帯 数

平 2.10.1	平 7.10.1	平12.10.1	平17. 3.31
1,420	1,474	1,481	1,581

(4) 有権者数 (平17.9.2現在)

男	女	計
1,919	2,172	4,091

(5) 沿 革

昭35. 6. 4 町制施行

<組 織>

(1) 議 会 (平17.9.1現在)

議長	工藤 久市	議員数	法定	18人
副議長	佐々木 正勝	定数	定数	14人
任期	平18. 4.30	党派別 内 訳	共1 無所属13	

※平17.10.1合併 (在任特例適用)

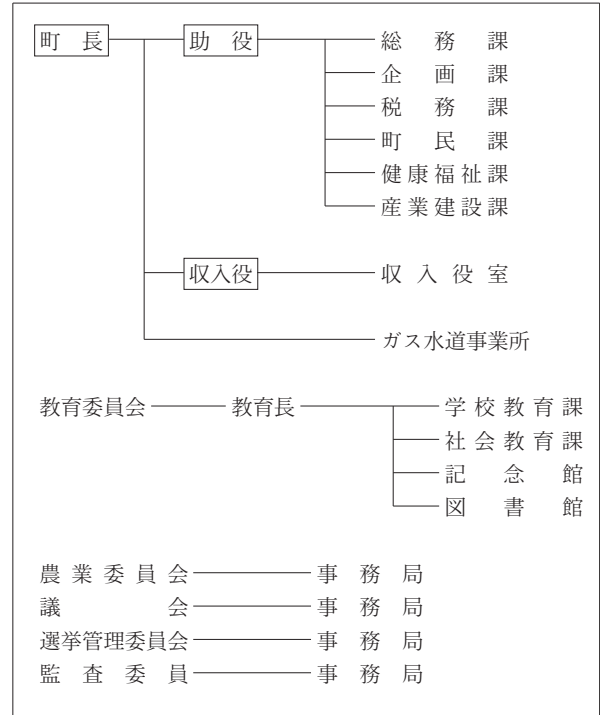
(2) 三 役 (平17.9.1現在)

長	佐藤 吉寛	助 役	—
	(1期～平17.9.30) ※平17.10.1合併	収入役	—

(3) 職 員 数 (平17.4.1現在)

区 分	職員数	左の 職別 内 訳	区 分	職員数
普通会計 (うち施設関係)	55 (3)		一般行政職	47
人口千人あたり	11.33		技能労務職	4
同類似団体	15.24		企業 職	6
公営事業会計関係	9		消 防 職	—
計	64		教 育 職	—
			その他(内税務職)	7(5)

<行政機構>



<産業・経済>

(1) 産 業 構 造

(百万円・人・%)

区 分	総生産額 (平15年度)	就業人口 (平12.10.1現在)
第 1 次	732	3.4
第 2 次	10,041	46.2
第 3 次	10,958	50.4
分類不能		0
計	21,731	100.0

(2) 一人当たり分配所得

(15年度)

1人当たり 分配所得	2,180千円
---------------	---------

(3) 主要農産物 (平15年)

(千万円)

順位	品 名	生 産 高
1	米	51
2	野 菜	13
3	種苗・苗木類・その他	2

(4) 主要製造業 (平15年)

(百万円)

順位	品 名	製品出荷額等
1	電子部品デバイス	11,042
2	一 般 機 械	4,953
3	—	—

(祭・行事) ・観桜会・湾頭まつり・たら祭り・南極フェア

＜財 政＞

(1) 決算収支（普通会計）

（百万円）

区 分	歳 入	歳 出	形式収支	実質収支	単年度収支	実質単年度収支	積立金現在高	地方債現在高
平14決算	4,400	4,233	167	78	△ 11	△ 6	1,257	4,009
平15決算	5,263	5,173	90	89	11	52	1,004	5,078
平16見込	3,182	3,106	76	66	△ 23	△ 22	983	5,139

(2) 主な歳入歳出

（百万円・％）

(3) 主要指数

区 分	16決算見込 (普通会計)	増 減 率	17当初予算 (普通会計)	増 減 率 (対当初)
地 方 税	475	1.3	438	0.1
地方交付税	1,353	△ 2.8	1,270	7.6
国 県 支 出 金	323	△ 67.3	226	△ 30.9
地 方 債	392	△ 68.2	327	△ 17.0
歳 入 合 計	3,182	△ 39.5	2,810	△ 0.9
義 務 的 経 費	1,169	13.1	1,106	△ 5.5
人 件 費	550	△ 3.3	515	△ 5.6
扶 助 費	258	9.6	247	1.3
公 債 費	361	57.2	344	△ 9.8
物 件 費	411	△ 6.7	332	5.6
投 資 的 経 費	495	△ 79.8	330	△ 20.0
普通建設補助 事業費単独	148 309	△ 90.0 △ 65.1	41 263	△ 72.4 12.1
歳 出 合 計	3,106	△ 40.0	2,810	△ 0.9

区 分	16年度見込	15 年 度	類似団体
標準財政規模	1,839 _{百万円}	1,882 _{百万円}	1,604 _{百万円}
歳出決算倍率	1.69倍	2.75倍	1.94倍
経常収支比率	80.8%	71.4%	84.8%
財政力指数(3ヵ年平均)	0.267	0.274	0.270
実質収支比率	3.6%	4.8%	7.1%
公債費比率	13.8%	7.0%	13.6%
〃(含債務負担行為)	15.1%	8.1%	
公債費負担比率	14.4%	8.9%	17.7%
起債制限比率	0.3%	△3.1%	8.4%
地方債現在高倍率	2.79倍	2.70倍	2.21倍
税の徴収率	97.7%	97.5%	93.2%
積立金現在高	983 _{百万円}	1,004 _{百万円}	1,023 _{百万円}
うち財調・減債基金	293 _{百万円}	357 _{百万円}	545 _{百万円}
ラスパイレス指数	92.9	95.1	

(4) 財源及び支出の状況（構成比）

（％）

区 分	16年度見込	県 平 均	15年度決算	類似団体 (15年度)
一 般 財 源	77.0	71.9	46.9	69.8
自 主 財 源	30.3	37.1	27.3	30.0
義 務 的 経 費	37.7	42.8	20.0	36.7
投 資 的 経 費	16.0	18.5	47.4	24.8

＜教育・医療・福祉・その他＞

- ・教育の欄中()は分校数で内書
- ・福祉の欄中()は公共施設状況調査におけるあん分数値で内書
- ・その他の施設中()欄は市町村立施設で内書、公民館は全て市町村立

教 育 (17.5.1)	区 分	幼稚園	小 学 校	中 学 校	高 等 学 校	
	施設数	0	1(0)	1(0)	0(0)	
医 療 (17.3.31)	区 分	病 院		診 療 所		
	施設数	0 (0床)		3 (0床)		
福 祉 (16.10.1)	区 分	保育所	特 養 老 人 福 祉 センター	養 護 老 人 福 祉 センター	老 人 福 祉 センター	デイサービスセンター
	施設数	1	1 (0.0)	0(0.0)	0	1
	定員(人)	150	50(4.7)	0(4.4)		
そ の 他 施 設 (17.3.31)	区 分	公会堂・市民会館	公民館	図書館	体育館	野球場
	施設数	0(0)	0	1(1)	1(1)	1(0)

＜公共施設整備状況＞（16年度）

（％）

区 分	当該団体	類似団体 (14年度)	
道 路	改 良 率	58.7	47.2
	舗 装 率	43.8	70.6
公 園	人口1人当たり面積(㎡)	16.4	7.0
ご み	収 集 率	100.0	81.8
し 尿	収 集 率	31.4	29.2
上水道等	普 及 率	100.0	94.3
下水道等	普及率(処理人口)	99.7	61.1
	水洗便所設置率	69.2	44.3
公営住宅	世 帯 数 比 率	1.6	4.4

＜平成17年度主要施策＞

（百万円）

○漁業集落環境整備事業	30
○漁業経営構造改善事業	10
○地方特定道路整備事業	196
○金浦庁舎改修工事	78
○町道新設改良工事	78

＜今後の主要課題＞

地方債借入の抑制
経常経費の削減

- （町の木）・タブの木
- （町の葉花）・福寿草
- （町の魚）・鱈
- （友好親善都市）・吉良町（愛知県）
- （名所・旧跡）・白瀬南極探検記念館・白瀬中尉生家
・勢至公園・四国三十三番観音
- （名産・特産品）・いちじくワイン・鮮魚・ねぎ
・こでらえね（菓子）