	〒018-0492 平沢字鳥ノ子淵21 ☎ (0184) 37-3111 FAX (0184) 37-2135 ホームページ http://www.town.nikaho.akita.jp/ Eメール info@town.nikaho.akita.jp	主な地域指定	一部事務組合加入事業	公 営 企 業
	類型 Ⅲ-3 コード番号 054011	広域市町村圏 辺地 低工	議員公務災害 常備消防 非常勤公務災害 退職手当 し尿処理 ごみ処理 その他	下水道 ガス 簡水 下水道
				基本構想 平8~平17年度 基本計画 平13~平17年度

<概 要>

(1) 面 積

総面積 (平16.10.1)	耕地 (平15.7.15)	宅地 (平16.1.1)	山林 (平16.3.31)
98.51km ²	16.20km ²	2.57km ²	58.04km ²

(2) 人 口

平2.10.1	平7.10.1	平12.10.1	平17. 3.31
12,227	12,106	11,951	11,832
平12国調 高齢化率	21.1%	平12国調 人口密度	121.3人/km ²

(3) 世 帯 数

平 2.10.1	平 7.10.1	平12.10.1	平17. 3.31
3,293	3,412	3,522	3,659

(4) 有権者数 (平17.9.2現在)

男	女	計
4,491	4,997	9,488

(5) 沿 革

昭30. 3.31 合併	平沢町	院内村	小出村
--------------	-----	-----	-----

<組 織>

(1) 議 会 (平17.9.1現在)

議長	飯尾善紀	議員数	法定数	22人
副議長	佐藤文昭	法定数	18人	
任期	平18. 4.30	党派別内訳	共1無所属	17

※平17.10.1合併 (在任特例適用)

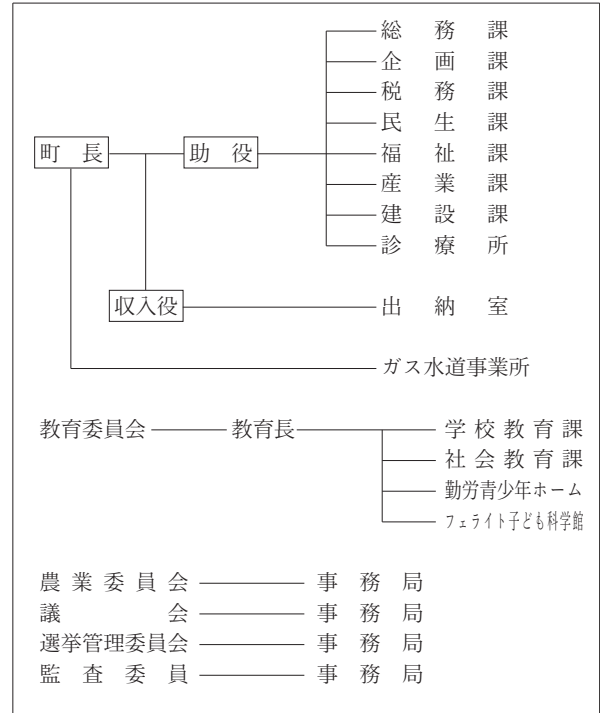
(2) 三 役 (平17.9.1現在)

長	巴 徳 雄	助 役	五十嵐 勝 治
	(5期~平17.9.30) ※平17.10.1合併	収入役	和田 紀 夫

(3) 職 員 数 (平17.4.1現在)

区 分	職員数	左の 職別 内訳	区 分	職員数
普通会計	105		一般行政職	73
(うち施設関係)	(20)		技能労務職	25
人口千人当たり	8.97		企業職	14
同類似団体	10.54		消防職	-
公営事業会計関係	24		教育職	-
計	129		その他(内税務職)	17(9)

<行政機構>



<産業・経済>

(1) 産業構造

(百万円・人・%)

区 分	総生産額 (平15年度)	就業人口 (平12.10.1現在)
第1次	1,076	1.5 560
第2次	49,746	67.4 3,538
第3次	22,982	31.1 2,305
分類不能		2 0.0
計	73,804	100.0 6,405

(2) 一人当たり分配所得

(15年度)

1人当たり 分配所得	2,337千円
---------------	---------

(3) 主要農産物 (平15年)

(千万円)

順位	品 名	生 産 高
1	米	136
2	野 菜	14
3	肉 用 牛	7

(4) 主要製造業 (平15年)

(百万円)

順位	品 名	製品出荷額等
1	電子部品デバイス	131,251
2	一 般 機 械	2,174
3	金 属 製 品	1,181

(祭・行事) ・八幡神社祭典 (5月15日) ・七高山神社祭典 (6月17日) ・三森弁天祭 (7月8日) ・仁賀保神社祭典 (7月第2土曜日)
・伊勢居地地蔵尊祭典 (7月24日) ・久斬神社祭典 (9月第2日曜日)

＜財 政＞

(1) 決算収支（普通会計）

（百万円）

区 分	歳 入	歳 出	形式収支	実質収支	単年度収支	実質単年度収支	積立金現在高	地方債現在高
平14決算	5,784	5,582	202	137	△ 48	△ 170	648	5,692
平15決算	6,642	6,508	134	133	△ 4	△ 124	425	6,680
平16見込	5,303	5,149	154	148	15	152	586	6,580

(2) 主な歳入歳出

（百万円・％）

(3) 主要指数

区 分	16決算見込 (普通会計)	増 減 率	17当初予算 (普通会計)	増 減 率 (対当初)
地 方 税	1,376	14.0	1,405	18.1
地方交付税	1,597	△ 4.9	1,409	△ 8.7
国県支出金	595	△ 32.6	493	△ 14.9
地 方 債	466	△ 70.1	633	△ 3.7
歳 入 合 計	5,303	△ 20.2	4,853	△ 2.4
義務的経費	2,186	2.8	2,264	△ 5.6
人件費	949	1.9	981	0.1
扶助費	533	9.2	555	4.1
公債費	704	△ 0.4	728	△ 17.8
物 件 費	683	△ 6.3	646	△ 4.4
投資的経費	534	△ 75.3	642	26.3
普通建設補助 事業費単独	196 247	△ 82.0 △ 73.0	157 391	△ 23.0 62.8
歳 出 合 計	5,149	△ 20.9	4,853	△ 2.4

区 分	16年度見込	15 年 度	類似団体
標準財政規模	3,000 _{百万円}	3,075 _{百万円}	2,671 _{百万円}
歳出決算倍率	1.72倍	2.12倍	1.79倍
経常収支比率	88.7%	87.0%	84.5%
財政力指数(3ヵ年平均)	0.438	0.499	0.440
実質収支比率	4.9%	4.3%	6.1%
公債費比率	15.5%	14.5%	14.0%
〃(含債務負担行為)	17.0%	16.3%	
公債費負担比率	16.2%	16.2%	15.1%
起債制限比率	9.6%	9.5%	8.7%
地方債現在高倍率	2.19倍	2.17倍	1.88倍
税の徴収率	96.7%	96.5%	92.3%
積立金現在高	586 _{百万円}	425 _{百万円}	1,393 _{百万円}
うち財調・減債基金	236 _{百万円}	100 _{百万円}	761 _{百万円}
ラスパイレス指数	93.7	94.9	

(4) 財源及び支出の状況（構成比）

（％）

区 分	16年度見込	県 平 均	15年度決算	類似団体 (15年度)
一般財源	78.0	71.9	63.0	73.4
自主財源	43.1	37.1	33.1	38.1
義務的経費	42.5	42.8	32.7	37.8
投資的経費	10.4	18.5	33.2	21.0

＜教育・医療・福祉・その他＞

・教育の欄中()は分校数で内書
 ・福祉の欄中()は公共施設状況調査におけるあん分数値で内書
 ・その他の施設中()欄は市町村立施設で内書、公民館は全て市町村立

教育 (17.5.1)	区 分	幼稚園	小学校	中学校	高等学校	
	施設数	1	4(0)	2(0)	0(0)	
医療 (17.3.31)	区 分	病 院		診 療 所		
	施設数	0(0床)		8(0床)		
福祉 (16.10.1)	区 分	保育所	特 養 老 人 ホ ー ム	養 護 老 人 ホ ー ム	老人福祉 センター	デイサービス センター
	施設数	3	0(0.1)	0(0.1)	1	2
	定員(人)	305	0(9.6)	0(9.1)		
その他施設 (17.3.31)	区 分	公会堂・市民会館	公民館	図書館	体育館	野球場
	施設数	0(0)	1	0(0)	2(2)	0(0)

＜公共施設整備状況＞（16年度）

（％）

区 分	当該団体	類似団体 (14年度)	
道 路	改 良 率	43.2	51.7
	舗 装 率	36.6	71.8
公 園	人口1人当たり面積(㎡)	17.8	15.5
ご み	収 集 率	100.0	85.3
し 尿	収 集 率	14.5	35.9
上水道等	普 及 率	99.9	94.9
下水道等	普及率(処理人口)	87.0	58.2
	水洗便所設置率	70.0	44.7
公営住宅	世 帯 数 比 率	3.0	2.9

- (町の木) ・むら杉
- (町の花) ・水芭蕉
- (町の鳥) ・ひばり
- (姉妹都市) ・ショウニー市 (アメリカ)
- (名所・旧跡) ・陽山寺山門・山根館・仁賀保高原
・由利海岸波除石垣
- (名産・特産品) ・ハタハタ寿司・地酒・みそ・しょうゆ
・ジャージー乳製品

＜平成17年度主要施策＞

（百万円）

○都市公園事業	172
○移動通信用鉄塔整備事業	100
○林道整備事業	30
○子ども科学館整備事業	50
○寒沢川改修による橋梁架替事業	44

＜今後の主要課題＞

- 中学校改築事業
- 役場1・2号線道路改良事業
- 公共下水道整備事業
- ガス熱量変更事業
- 第4次上水道整備事業