	〒014-0592 上荒井字古堀田47 ☎ (0187) 47-2111 FAX (0187) 47-2116 ホームページ http://www.vill.nishiki.akita.jp/ Eメール soumu_soumu@vill.nishiki.akita.jp	主な地域指定	一部事務組合加入事業	公 営 企 業
	類型 II-2 コード番号 054305	広域市町村圏 過疎 辺地 特別豪雪 振興山村 リゾート	議員公務災害 火葬場 非常勤公務災害 常備消防 退職手当 ごみ処理 介護保険 その他	簡水 下水道 介護サービス
				基本構想 平8~平17年度 基本計画 平12~平16年度

<概 要>

(1) 面 積

総面積 (平16.10.1)	耕地 (平15.7.15)	宅 地 (平16.1.1)	山 林 (平16.3.31)
264.95km ²	13.20km ²	1.57km ²	233.69km ²

(2) 人 口

平2.10.1	平7.10.1	平12.10.1	平17.3.31
6,531	6,274	5,990	5,859
平12国調 高齢化率	31.1%	平12国調 人口密度	22.6人/km ²

(3) 世 帯 数

平 2.10.1	平 7.10.1	平12.10.1	平17.3.31
1,669	1,645	1,631	1,726

(4) 有権者数 (平17.9.2現在)

男	女	計
2,316	2,629	4,945

(5) 沿 革

昭31.9.30 合体 西明寺村 桜木内村

<組 織>

(1) 議 会 (平17.9.1現在)

議長	佐藤 宗善	議員数	法定数	18人
副議長	伊藤 邦彦	定数	定数	16人
任期	平18.4.30	党派別 内 訳	共1 無所属15	

※平17.9.20合併 (在任特例適用)

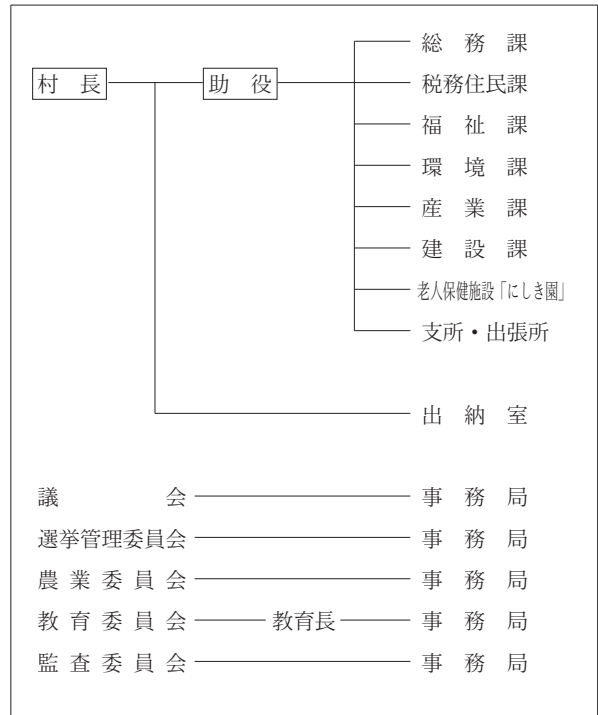
(2) 三 役 (平17.9.1現在)

長	田代 千代志	助 役	佐藤 雄孝
	(3期~平17.9.19) ※平17.9.20合併	収入役	-

(3) 職 員 数 (平17.4.1現在)

区 分	職員数	左 の 職 別 内 訳	区 分	職員数
普通会計	100		一般行政職	89
(うち施設関係)	(10)		技能労務職	29
人口千人当たり	17.06		企業 職	-
同類似団体	13.37		消 防 職	-
公営事業会計関係	45		教 育 職	3
計	145		その他(内税務職)	24(6)

<行政機構>



<産業・経済>

(1) 産 業 構 造

(百万円・人・%)

区 分	総生産額 (平15年度)	就業人口 (平12.10.1現在)
第 1 次	1,140	8.0
第 2 次	3,674	26.0
第 3 次	9,327	66.0
分類不能		1
計	14,141	100.0

(2) 一人当たり分配所得

(15年度)

1人当たり 分配所得	1,637千円
---------------	---------

(3) 主要農産物 (平15年)

(千万円)

順位	品 名	生 産 高
1	米	115
2	野 菜	51
3	い も 類	2

(4) 主要製造業 (平15年)

(百万円)

順位	品 名	製品出荷額等
1	木材・木製品	177
2	衣 服	159
3	-	-

(祭・行事) ・カンデッコあげ(旧暦1月15日) ・紙風船上げ(2月10日) ・裸参り(2月第3日曜)
・戸沢ささら、西根ささら、小山田ささら(8月盆行事) ・戸沢氏祭(8月17日)

＜財 政＞

(1) 決算収支（普通会計）

（百万円）

区 分	歳 入	歳 出	形式収支	実質収支	単年度収支	実質単年度収支	積立金現在高	地方債現在高
平14決算	4,658	4,450	208	184	△ 61	△ 91	1,050	5,815
平15決算	4,705	4,501	204	175	△ 9	51	1,050	6,177
平16見込	5,603	5,438	166	85	△ 90	△ 307	590	6,596

(2) 主な歳入歳出

（百万円・％）

(3) 主要指数

区 分	16決算見込 (普通会計)	増 減 率	17当初予算 (普通会計)	増 減 率 (対当初)
地 方 税	314	1.1	305	1.5
地方交付税	2,107	△ 0.6	2,034	10.2
国県支出金	1,008	31.8	513	△ 38.0
地 方 債	926	11.2	679	△ 27.1
歳 入 合 計	5,603	19.1	4,226	△ 12.6
義務的経費	1,628	1.6	1,595	△ 4.2
人件費	883	△ 1.3	848	△ 4.2
扶助費	126	10.4	124	△ 3.0
公債費	619	4.3	622	△ 4.5
物 件 費	586	15.5	556	△ 9.0
投資的経費	2,174	62.8	1,183	△ 28.4
普通建設補助 事業費単独	1,198 848	53.6 94.0	895 287	△ 27.0 △ 32.2
歳 出 合 計	5,438	20.8	4,226	△ 12.6

区 分	16年度見込	15 年 度	類似団体
標準財政規模	2,401 _{百万円}	2,398 _{百万円}	2,284 _{百万円}
歳出決算倍率	2.26倍	1.88倍	1.86倍
経常収支比率	94.3%	90.4%	85.9%
財政力指数(3ヵ年平均)	0.145	0.141	0.260
実質収支比率	3.5%	7.3%	5.3%
公債費比率	12.5%	11.0%	15.0%
〃(含債務負担行為)	13.9%	12.4%	
公債費負担比率	15.8%	17.4%	19.6%
起債制限比率	7.9%	7.1%	9.6%
地方債現在高倍率	2.75倍	2.58倍	2.32倍
税の徴収率	87.3%	87.0%	90.8%
積立金現在高	590 _{百万円}	1,050 _{百万円}	1,235 _{百万円}
うち財調・減債基金	461 _{百万円}	736 _{百万円}	588 _{百万円}
ラスパイレス指数	86.5	87.9	

(4) 財源及び支出の状況（構成比）

（％）

区 分	16年度見込	県 平 均	15年度決算	類似団体 (15年度)
一般財源	67.9	71.9	70.9	70.5
自主財源	25.6	37.1	18.5	27.9
義務的経費	29.9	42.8	35.6	38.7
投資的経費	40.0	18.5	29.7	23.2

＜教育・医療・福祉・その他＞

- ・教育の欄中()は分校数で内書
- ・福祉の欄中()は公共施設状況調査におけるあん分数値で内書
- ・その他の施設中()欄は市町村立施設で内書、公民館は全て市町村立

教育 (17.5.1)	区 分	幼稚園	小学校	中学校	高等学校	
	施設数	1	3(0)	2(0)	0(0)	
医療 (17.3.31)	区 分	病 院		診 療 所		
	施設数	0(0床)		2(0床)		
福祉 (16.10.1)	区 分	保育所	特 養 老 人 ホ ー ム	養 護 老 人 ホ ー ム	老人福祉 センター	デイサービス センター
	施設数	2	1(0.0)	0(0.0)	0	1
	定員(人)	65	50(0.0)	0(0.0)		
その他施設 (17.3.31)	区 分	公会堂・市民会館	公民館	図書館	体育館	野球場
	施設数	0(0)	3	0(0)	2(2)	2(2)

＜公共施設整備状況＞（16年度）

（％）

区 分	当該団体	類似団体 (14年度)	
道 路	改 良 率	91.8	49.3
	舗 装 率	76.6	66.5
公 園	人口1人当たり面積(㎡)	42.6	18.5
ご み	収 集 率	71.0	87.4
し 尿	収 集 率	50.2	24.4
上水道等	普 及 率	70.7	90.3
下水道等	普及率(処理人口)	84.4	51.2
	水洗便所設置率	40.9	38.5
公営住宅	世 帯 数 比 率	2.0	5.9

- (村の木) ・エンジュ
- (村の花) ・マリーゴールド
- (名所・旧跡) ・かたまえ山森林公園・垂天池沼・小波内溪谷・門屋城址・御座の石神社・大國主神社・カタクリ群生地・真山寺の乳イチョウ
- (名産・特産品) ・ほうれんそう・西明寺栗・マロン大福・にしき麵・栗焼酎「栗美人」・木炭・山菜

＜平成17年度主要施策＞

（百万円）

○西明寺保育園整備事業	379
○道路新設改良	96
○橋梁改良事業	162
○中山間地域総合整備事業	234
○西明寺地区基幹改良事業	158

＜今後の主要課題＞

行財政改革の推進
 少子高齢化・若者定住対策
 基幹産業(農林業)の振興
 地域交通対策
 企業誘致の推進