	〒014-1298 生保内字宮ノ後30 ☎ (0187) 43-1111 FAX (0187) 43-1300 ホームページ http://www.hana.or.jp/tazawako/ Eメール	主な地域指定	一部事務組合加入事業	公 営 企 業
	類型 Ⅲ-3 コード番号 054267	広域市町村圏 準過疎 辺地 特別豪雪 振興山村 リゾート	議員公務災害 火葬場 非常勤公務災害 常備消防 退職手当 し尿処理 ごみ処理 介護保険 その他	上水道 病院 簡水 下水道 観光 介護サービス
				基本構想 平11~平20年度 基本計画 平16~平20年度

<概 要>

(1) 面 積

総面積 (平16.10.1)	耕地 (平15.7.15)	宅地 (平16.1.1)	山林 (平16.3.31)
672.06km ²	23.50km ²	3.73km ²	543.23km ²

(2) 人 口

平2.10.1	平7.10.1	平12.10.1	平17.3.31
13,920	13,447	12,899	12,476
平12国調 高齢化率	25.9%	平12国調 人口密度	19.2人/km ²

(3) 世 帯 数

平 2.10.1	平 7.10.1	平12.10.1	平17.3.31
4,072	4,073	4,124	4,099

(4) 有権者数 (平17.9.2現在)

男	女	計
4,904	5,588	10,492

(5) 沿 革

昭31.9.30 合体 生保内町 神代村 田沢村

<組 織>

(1) 議 会 (平17.9.1現在)

議長	た ぐち きよよし 田 口 喜 義	議員数	法定	22人
副議長	し だ だ いち 信 田 幸 雄	議 定 数	定 数	20人
任 期	平18.4.30	党派別 内 訳	共 2 無所属18	

※平17.9.20合併 (在任特例適用)

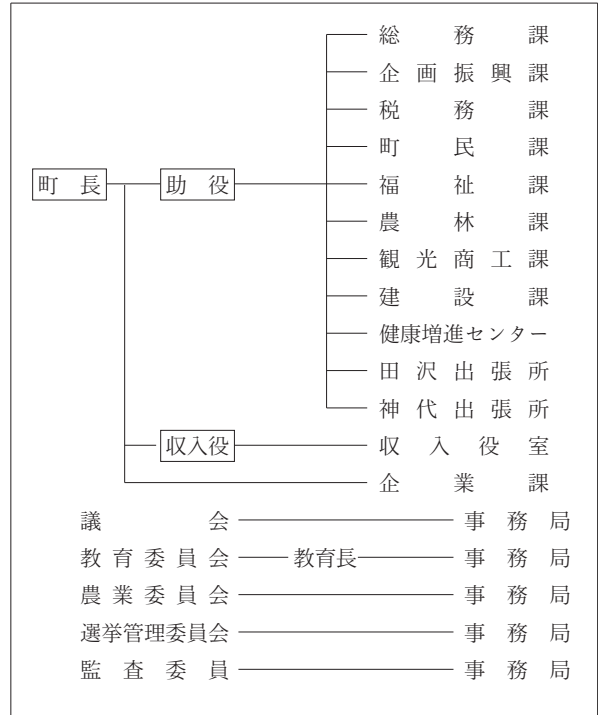
(2) 三 役 (平17.9.1現在)

長	き とう きよお 佐 藤 清 雄	助 役	たか はし まき お 高 橋 正 男
	(4期~平17.9.19) ※平17.9.20合併	収入役	-

(3) 職 員 数 (平17.4.1現在)

区 分	職員数	左 の 職 別 内 訳	区 分	職員数
普通会計	197		一般行政職	139
(うち施設関係)	(51)		技能労務職	51
人口千人当たり	15.79		企業職	6
同類似団体	10.54		消防職	-
公営事業会計関係	102		教育職	8
計	299		その他(内税務職)	95(10)

<行政機構>



<産業・経済>

(1) 産業構造

(百万円・人・%)

区 分	総生産額 (平15年度)	就業人口 (平12.10.1現在)
第 1 次	1,709	3.8 966 14.1
第 2 次	8,015	18.1 2,248 32.9
第 3 次	34,635	78.1 3,627 53.0
分類不能		0 0.0
計	44,359	100.0 6,841 100.0

(2) 一人当たり分配所得

(15年度)

1人当たり 分配所得	2,021千円
---------------	---------

(3) 主要農産物 (平15年)

(千万円)

順位	品 名	生 産 高
1	米	224
2	野 菜	41
3	花 き	12

(4) 主要製造業 (平15年)

(百万円)

順位	品 名	製品出荷額等
1	電子部品デバイス	1,497
2	木材・木製品	1,252
3	衣 服	1,052

(祭・行事) ・田沢湖高原雪まつり (2月第4金・土・日) ・駒ヶ岳山開き (6月1日) ・田沢湖まつり (7月第4土曜日)
・田沢湖マラソン (9月第3日曜日) ・生保内節全国大会 (9月22日・23日) ・田沢湖ツーデーマーチ (7月2日・3日)
・抱返り紅葉まつり (10月10日~11月3日)

＜財 政＞

(1) 決算収支（普通会計）

（百万円）

区 分	歳 入	歳 出	形式収支	実質収支	単年度収支	実質単年度収支	積立金現在高	地方債現在高
平14決算	7,385	7,178	206	194	8	△ 33	1,333	7,883
平15決算	6,675	6,486	189	175	△ 18	△ 18	1,294	8,296
平16見込	7,908	7,772	136	80	△ 95	△ 112	1,021	8,914

(2) 主な歳入歳出

（百万円・％）

区 分	16決算見込 (普通会計)	増 減 率	17当初予算 (普通会計)	増 減 率 (対当初)
地 方 税	1,470	2.9	1,419	3.7
地方交付税	2,339	△ 5.2	2,160	0.0
国県支出金	844	28.3	512	△ 37.5
地 方 債	1,335	23.1	425	△ 68.6
歳 入 合 計	7,908	18.5	5,800	△ 22.6
義務的経費	2,797	1.1	2,807	△ 4.1
人件費	1,687	3.1	1,565	△ 3.8
扶助費	272	6.7	287	△ 2.3
公債費	838	△ 4.3	955	△ 5.2
物 件 費	1,009	7.3	748	△ 12.5
投資的経費	1,978	97.8	623	△ 63.5
普通建設補助 事業費単独	508 1,298	134.3 124.2	96 490	△ 80.4 △ 56.4
歳 出 合 計	7,772	19.8	5,800	△ 22.6

(3) 主要指数

区 分	16年度見込	15 年 度	類似団体
標準財政規模	3,744 _{百万円}	3,821 _{百万円}	2,671 _{百万円}
歳出決算倍率	2.08倍	1.70倍	1.79倍
経常収支比率	91.6%	86.8%	84.5%
財政力指数(3ヵ年平均)	0.365	0.347	0.440
実質収支比率	2.1%	4.6%	6.1%
公債費比率	16.0%	16.3%	14.0%
〃(含債務負担行為)	17.1%	17.3%	
公債費負担比率	15.4%	17.0%	15.1%
起債制限比率	11.7%	10.5%	8.7%
地方債現在高倍率	2.38倍	2.17倍	1.88倍
税の徴収率	88.7%	89.7%	92.3%
積立金現在高	1,021 _{百万円}	1,294 _{百万円}	1,393 _{百万円}
うち財調・減債基金	807 _{百万円}	900 _{百万円}	761 _{百万円}
ラスパイレス指数	87.0	88.2	

(4) 財源及び支出の状況（構成比）

（％）

区 分	16年度見込	県 平 均	15年度決算	類似団体 (15年度)
一般財源	66.0	71.9	74.4	73.4
自主財源	38.4	37.1	32.1	38.1
義務的経費	36.0	42.8	42.7	37.8
投資的経費	25.5	18.5	15.4	21.0

＜教育・医療・福祉・その他＞

- ・教育の欄中()は分校数で内書
- ・福祉の欄中()は公共施設状況調査におけるあん分数値で内書
- ・その他の施設中()欄は市町村立施設で内書、公民館は全て市町村立

教育 (17.5.1)	区 分	幼稚園	小学校	中学校	高等学校	
	施設数	3	2(0)	2(0)	0(0)	
医療 (17.3.31)	区 分	病 院		診 療 所		
	施設数	1(60床)		11(14床)		
福祉 (16.10.1)	区 分	保育所	特 養 老 人 ホ	養 護 老 人 ホ	老人福祉 センター	デイサービス センター
	施設数	4	1(0.0)	0(0.0)	0	3
	定員(人)	220	50(0.0)	0(0.0)		
その他施設 (17.3.31)	区 分	公会堂・市民館	公民館	図書館	体育館	野球場
	施設数	1(1)	3	1(1)	7(5)	1(1)

＜公共施設整備状況＞（16年度）

（％）

区 分	当該団体	類似団体 (14年度)	
道 路	改 良 率	69.4	51.7
	舗 装 率	73.4	71.8
公 園	人口1人当たり面積(㎡)	22.7	15.5
ご み	収 集 率	100.0	85.3
し 尿	収 集 率	68.3	35.9
上水道等	普 及 率	54.4	94.9
下水道等	普及率(処理人口)	45.5	58.2
	水洗便所設置率	35.0	44.7
公営住宅	世 帯 数 比 率	1.4	2.9

- (町の木) ・ブナ
- (町の花) ・コマクサ
- (町の鳥) ・イヌワシ
- (姉妹都市) ・オップダル市(ノルウェー)
- (名所・旧跡) ・国指定重要文化財草薺家・田沢湖・たつこ像・乳頭温泉郷・乳頭山・田沢湖高原・秋田駒ヶ岳・水沢温泉郷・夏瀬温泉・抱返り溪谷・玉川温泉・金峰神社
- (名産・特産品) ・大根ブドウ漬・いぶりがっこ・山の芋鍋・山菜加工品・じゃんご米・しいたけ・神代みそ・樺こけし・田沢湖ビール・湖畔の杜ビール

＜平成17年度主要施策＞

（百万円）

○ふれあいやすらぎ温泉地整備事業費	125
○町道中央線道路改良事業費	102
○向生保内地区配水管布設事業費	81
○水道老朽管更新事業費	74
○平和橋架替事業費	66

＜今後の主要課題＞

- 高齢者福祉と少子化対策
- 田沢湖高原整備と商工業の振興対策
- 簡易水道、上下水道の整備事業
- 教育環境の整備充実
- 農業生産基盤整備と産業振興対策