	〒014-0392 東勝楽丁19 ☎ (0187) 54-1111 FAX (0187) 54-1117 ホームページ http://www.town.kakunodate.akita.jp Eメール josl@po.town.kakunodate.akita.jp	主な地域指定	一部事務組合加入事業	公 営 企 業
	類型 IV-4 コード番号 054232	広域市町村圏 辺地 振興山村 低工	議員公務災害 非常勤公務災害 退職手当 ごみ処理 常備消防 その他	下水道 病院 下水道 介護サービス
				基本構想 平13～平17年度
				基本計画 平13～平17年度

<概 要>

(1) 面 積

総面積 (平16.10.1)	耕地 (平15.7.15)	宅地 (平16.1.1)	山林 (平16.3.31)
156.63km ²	18.50km ²	3.59km ²	115.71km ²

(2) 人 口

平2.10.1	平7.10.1	平12.10.1	平17.3.31
15,846	15,224	14,676	14,407
平12国調 高齢化率	25.9%	平12国調 人口密度	93.7人/km ²

(3) 世 帯 数

平2.10.1	平7.10.1	平12.10.1	平17.3.31
4,500	4,549	4,612	4,960

(4) 有権者数 (平17.9.2現在)

男	女	計
5,471	6,461	11,932

(5) 沿 革

昭30.3.31	合体	角館町	中川村	雲沢村	白岩村
----------	----	-----	-----	-----	-----

<組 織>

(1) 議 会 (平17.9.1現在)

議長	ふじ 藤 原 方 正	議員	法定	22人
副議長	ひ 雲 雀 俊 作	議定数	法定数	20人
任期	平18.4.30	党派別 内 訳	共 1 公 1 無所属17 欠員 1	

※平17.9.20合併 (在任特例適用)

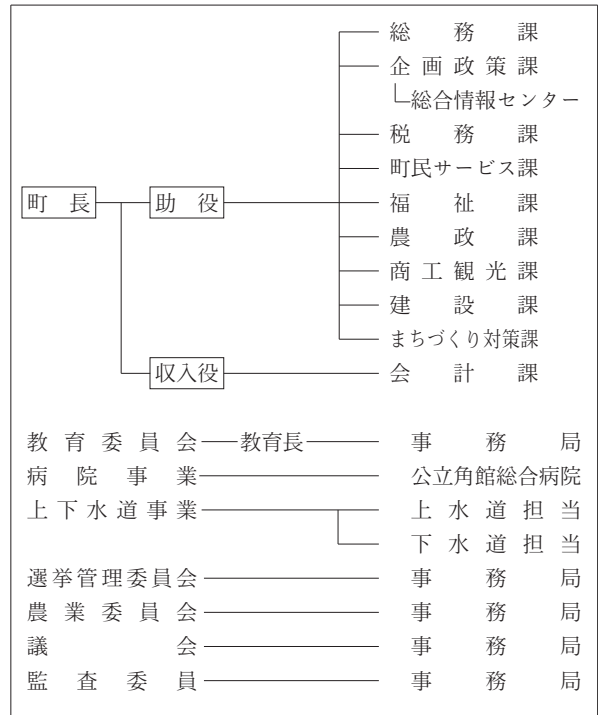
(2) 三 役 (平17.9.1現在)

長	いし ぐろ なお つぎ 石 黒 直 次	助 役	き とう ゆう た ろ う 佐 藤 勇 太 郎
	(1期～平17.9.19) ※平17.9.20合併	収入役	—

(3) 職 員 数 (平17.4.1現在)

区 分	職員数	左 の 職 別 内 訳	区 分	職員数
普通会計	183		一般行政職	143
(うち施設関係)	(76)		技能労務職	36
人口千人当たり	12.70		企業職	280
同類似団体	8.89		消防職	—
公営事業会計関係	304		教育職	—
計	487		その他(内税務職)	28(9)

<行政機構>



<産業・経済>

(1) 産 業 構 造

(百万円・人・%)

区 分	総生産額 (平15年度)	就業人口 (平12.10.1現在)
第 1 次	1,700	4.0
第 2 次	7,065	16.4
第 3 次	34,251	79.6
分類不能		1
計	43,016	100.0

(2) 一 人 当 たり 分 配 所 得

(15年度)

1人当たり 分配所得	2,000千円
---------------	---------

(3) 主 要 農 産 物 (平15年)

(千万円)

順位	品 名	生 産 高
1	米	176
2	野 菜	28
3	工 芸 農 作 物	6

(4) 主 要 製 造 業 (平15年)

(百万円)

順位	品 名	製 品 出 荷 額 等
1	窯 業 ・ 土 石	1,335
2	食 料 品	1,204
3	木 材 ・ 木 製 品	1,061

(祭・行事) ・火振りかまくら (2月14日) ・桜まつり (4月下旬～5月上旬) ・角館のお祭り (9月7日～9日)

<財 政>

(1) 決算収支(普通会計)

(百万円)

区 分	歳 入	歳 出	形式収支	実質収支	単年度収支	実質単年度収支	積立金現在高	地方債現在高
平14決算	7,305	6,987	318	277	△ 80	55	849	10,318
平15決算	7,432	7,114	318	203	△ 74	99	668	10,341
平16見込	7,578	7,329	249	118	△ 85	△ 391	316	10,403

(2) 主な歳入歳出

(百万円・%)

(3) 主要指数

区 分	16決算見込 (普通会計)	増 減 率	17当初予算 (普通会計)	増 減 率 (対当初)
地 方 税	1,069	0.6	1,026	9.3
地方交付税	2,950	△ 0.5	2,819	4.3
国県支出金	721	11.2	731	△ 11.8
地 方 債	930	18.8	698	△ 14.7
歳 入 合 計	7,578	2.0	6,693	△ 0.5
義務的経費	3,166	3.3	2,979	△ 7.0
人件費	1,719	0.1	1,573	△ 11.1
扶助費	362	9.3	368	2.2
公債費	1,085	6.7	1,036	△ 3.2
物 件 費	698	△ 4.2	590	△ 2.1
投資的経費	1,218	59.7	1,196	15.7
普通建設補助 事業費単独	207 854	344.5 29.1	363 832	52.3 4.5
歳 出 合 計	7,329	3.0	6,693	△ 0.5

区 分	16年度見込	15 年 度	類似団体
標準財政規模	4,032 _{百万円}	4,046 _{百万円}	3,240 _{百万円}
歳出決算倍率	1.82倍	1.76倍	1.84倍
経常収支比率	96.2%	89.5%	86.2%
財政力指数(3ヵ年平均)	0.287	0.284	0.490
実質収支比率	2.9%	5.0%	4.7%
公債費比率	18.0%	15.4%	15.3%
〃(含債務負担行為)	20.5%	17.9%	
公債費負担比率	18.5%	16.7%	14.3%
起債制限比率	10.9%	9.4%	8.4%
地方債現在高倍率	2.58倍	2.56倍	1.86倍
税の徴収率	93.1%	97.9%	87.8%
積立金現在高	316 _{百万円}	668 _{百万円}	1,873 _{百万円}
うち財調・減債基金	277 _{百万円}	591 _{百万円}	948 _{百万円}
ラスパイレス指数	86.3	91.4	

(4) 財源及び支出の状況(構成比)

(%)

区 分	16年度見込	県 平 均	15年度決算	類似団体 (15年度)
一般財源	74.5	71.9	78.1	70.9
自主財源	34.1	37.1	36.1	40.6
義務的経費	43.2	42.8	43.1	37.9
投資的経費	16.6	18.5	10.7	22.6

<教育・医療・福祉・その他>

- ・教育の欄中()は分校数で内書
- ・福祉の欄中()は公共施設状況調査におけるあん分数値で内書
- ・その他の施設中()欄は市町村立施設で内書、公民館は全て市町村立

教育 (17.5.1)	区 分	幼稚園	小学校	中学校	高等学校	
	施設数	1	5(0)	1(0)	3(0)	
医療 (17.3.31)	区 分	病 院		診 療 所		
	施設数	1(356床)		12(30床)		
福祉 (16.10.1)	区 分	保育所	特 養 老 人 ホ ー ム	養 護 老 人 ホ ー ム	老人福祉 センター	デイサービス センター
	施設数	5	1(0.0)	1(0.0)	1	4
	定員(人)	385	54(0.0)	80(0.0)		
その他施設 (17.3.31)	区 分	公会堂・市民会館	公民館	図書館	体育館	野球場
	施設数	1(0)	4	1(1)	1(1)	2(2)

<公共施設整備状況> (16年度)

(%)

区 分	当該団体	類似団体 (14年度)	
道 路	改 良 率	41.3	44.2
	舗 装 率	39.4	70.3
公 園	人口1人当たり面積(㎡)	14.1	10.0
ご み	収 集 率	95.2	94.9
し 尿	収 集 率	64.1	37.6
上水道等	普 及 率	76.9	95.6
下水道等	普及率(処理人口)	65.0	56.8
	水洗便所設置率	38.1	45.3
公営住宅	世 帯 数 比 率	4.1	2.6

- (姉妹都市) ・大村市(長崎県)
- (友好都市) ・さぬき市(香川県) ・常陸太田市(茨城県)
- (名所・旧跡) ・松木内川堤(国名勝・桜の名所)
・武家屋敷(重要伝統的建造物群保存地区) ・榑細工伝承館
・平福記念美術館・枝垂桜(国天然記念物)
- (名産・特産品) ・榑細工・イタヤ細工・白岩焼・なると餅
・おぼこ餅・さなづら・角館納豆・もろこし・かりんとう

<平成17年度主要施策>

(百万円)

○地方道路整備臨時交付金事業(岩瀬北野線)	300
○角館保育園改築事業	163
○まちづくり交付金事業	262

<今後の主要課題>

地方道路整備臨時交付金事業(岩瀬北野線)
統合小学校建設事業
まちづくり交付金事業