	〒018-3595 早口字上野43-1 ☎ (0186) 54-3311 FAX (0186) 54-6304 ホームページ http://www.town.tashiro.akita.jp/ Eメール kouhou@town.tashiro.akita.jp			主な地域指定	一部事務組合加入事業	公 営 企 業	
	広域市町村圏 過疎 辺地 特別豪雪 振興山村 低工 地方拠点			議員公務災害 し尿処理 非常勤公務災害 ごみ処理 退職手当 火葬場 常備消防 介護保険 その他	簡水 下水道 宅地造成		
	類型	Ⅱ-2	コード番号	053252		基本構想	平13～平22年度
						基本計画	平13～平17年度

<概 要>

(1) 面 積

総面積 (平16.10.1)	耕地 (平15.7.15)	宅地 (平16.1.1)	山林 (平16.3.31)
306.77km <sup>2</sup>	14.30km <sup>2</sup>	2.06km <sup>2</sup>	257.42km <sup>2</sup>

(2) 人 口

平2.10.1	平7.10.1	平12.10.1	平17.3.31
8,703	8,304	7,900	7,788
平12国調 高齢化率	27.9%	平12国調 人口密度	25.8人/km <sup>2</sup>

(3) 世 帯 数

平 2.10.1	平 7.10.1	平12.10.1	平17.3.31
2,376	2,359	2,339	2,477

(4) 有権者数 (平17.9.2現在)

男	女	計
3,037	3,463	6,500

(5) 沿 革

昭31.9.30 合体 早口町 山瀬村
---------------------

<組 織>

(1) 議 会 (平17.6.19現在)

議長	あら かわ くに だか 荒川 邦隆	議員	法定	18人
副議長	さ とう ひろ やす 佐藤 弘 康	議定	定数	16人
任期	平19.4.30	党派別 内 訳	無所属15 共 1	

※平17.6.20合併 (在任特例適用)

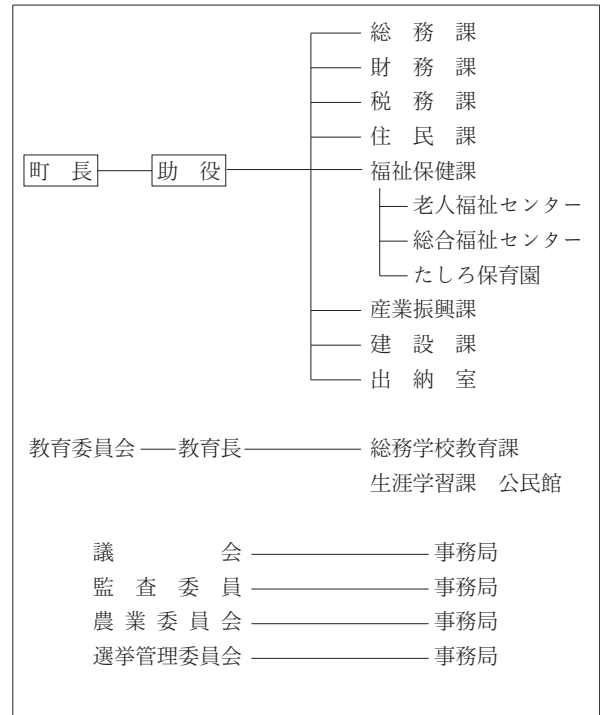
(2) 三 役 (平17.6.19現在)

長	よし だ みつ あき 吉田 光明	助 役	た むら まき み 田村 正己
	(4期～平17.6.19) 平17.6.20合併	収入役	—

(3) 職 員 数 (平17.4.1現在)

区 分	職員数	左 の 職 別 内 訳	区 分	職員数
普通会計	97		一般行政職	67
(うち施設関係)	(33)		技能労務職	10
人口千人当たり	12.46		企業職	2
同類似団体	13.37		消防職	—
公営事業会計関係	8		教育職	—
計	105		その他(内税務職)	26(9)

<行政機構>



<産業・経済>

(1) 産業構造

(百万円・人・%)

区 分	総生産額 (平15年度)	就業人口 (平12.10.1現在)
第 1 次	1,017	4.6 658 16.6
第 2 次	8,150	36.4 1,494 37.7
第 3 次	13,196	59.0 1,815 45.7
分類不能		1 0.0
計	22,363	100.0 3,968 100.0

(2) 一人当たり分配所得

(15年度)

1人当たり 分配所得	1,832千円
---------------	---------

(3) 主要農産物 (平15年)

(千万円)

順位	品 名	生 産 高
1	米	117
2	野 菜	14
3	工 芸 農 作 物	9

(4) 主要製造業 (平15年)

(百万円)

順位	品 名	製品出荷額等
1	木材・木製品	1,403
2	窯業・土石	1,367
3	衣 服	377

(祭・行事) ・代野番楽 (元旦) ・たけのご祭 (6月第2日曜日) ・蛭沢獅子踊 (8月13日) ・全国鮎つり大会・山田獅子踊 (8月14日)  
・大鮎の里ふるさとまつり (8月中旬) ・十ノ瀬かもしかカップ (9月) ・五色湖まつり (10月中旬)  
・山田地蔵祭 (旧暦10月末日の前日)

＜財 政＞

(1) 決算収支（普通会計）

（百万円）

区 分	歳 入	歳 出	形式収支	実質収支	単年度収支	実質単年度収支	積立金現在高	地方債現在高
平14決算	4,569	4,431	138	131	8	8	715	6,288
平15決算	4,261	4,110	151	149	18	19	766	6,312
平16見込	4,663	4,487	176	166	17	△ 123	607	6,483

(2) 主な歳入歳出

（百万円・％）

区 分	16決算見込 (普通会計)	増 減 率	17当初予算 (普通会計)	増 減 率 (対当初)
地 方 税	580	△ 1.1		
地 方 交 付 税	1,897	△ 3.4		
国 県 支 出 金	375	△ 4.0		
地 方 債	764	25.2		
歳 入 合 計	4,663	9.4		
義 務 的 経 費	1,867	1.4		
人 件 費	891	0.3		
扶 助 費	247	8.8		
公 債 費	729	△ 0.4		
物 件 費	780	△ 2.9		
投 資 的 経 費	864	99.1		
普通建設補助 事業費単独	165 679	107.8 99.4		
歳 出 合 計	4,487	△ 7.3		

(3) 主要指数

区 分	16年度見込	15 年 度	類似団体
標 準 財 政 規 模	2,506 <sub>百万円</sub>	2,540 <sub>百万円</sub>	2,284 <sub>百万円</sub>
歳 出 決 算 倍 率	1.79倍	1.62倍	1.86倍
経 常 収 支 比 率	92.3%	87.2%	85.9%
財 政 力 指 数 (3ヵ年平均)	0.239	0.232	0.260
実 質 収 支 比 率	6.6%	5.9%	5.3%
公 債 費 比 率	16.4%	15.3%	14.8%
〃(含債務負担行為)	16.8%	15.6%	
公 債 費 負 担 比 率	21.2%	20.9%	19.6%
起 債 制 限 比 率	10.6%	10.2%	9.6%
地 方 債 現 在 高 倍 率	2.59倍	2.48倍	2.32倍
税 の 徴 収 率	96.2%	96.1%	90.8%
積 立 金 現 在 高	607 <sub>百万円</sub>	766 <sub>百万円</sub>	1,235 <sub>百万円</sub>
うち財調・減債基金	145 <sub>百万円</sub>	308 <sub>百万円</sub>	588 <sub>百万円</sub>
ラ ス パ イ レ ス 指 数	94.1	94.5	

(4) 財源及び支出の状況（構成比）

（％）

区 分	16年度見込	県 平 均	15年度決算	類似団体 (15年度)
一 般 財 源	71.0	71.9	77.8	70.5
自 主 財 源	31.2	37.1	26.8	27.9
義 務 的 経 費	41.6	42.8	44.8	38.7
投 資 的 経 費	19.2	18.5	10.6	23.2

＜教育・医療・福祉・その他＞

- ・教育の欄中( )は分校数で内書
- ・福祉の欄中( )は公共施設状況調査におけるあん分数値で内書
- ・その他の施設中( )欄は市町村立施設で内書、公民館は全て市町村立

教 育 (17.5.1)	区 分	幼稚園	小 学 校	中 学 校	高 等 学 校	
	施設数	0	5(0)	1(0)	0(0)	
医 療 (17.3.31)	区 分	病 院		診 療 所		
	施設数	0(0床)		4(0床)		
福 祉 (16.10.1)	区 分	保 育 所	特 養 老 人 ホ ー ム	養 護 老 人 ホ ー ム	老 人 福 祉 セ ン タ ー	デ ィ ナ ー ビ ス セ ン タ ー
	施設数	1	1(0.0)	0(0.0)	1	1
	定員(人)	170	50(0.0)	0(0.0)		
そ の 他 施 設 (17.3.31)	区 分	公 会 堂 ・ 市 民 会 館	公 民 館	図 書 館	体 育 館	野 球 場
	施設数	0(0)	10	1(1)	5(5)	1(1)

＜公共施設整備状況＞（16年度）

（％）

区 分	当該団体	類似団体 (14年度)	
道 路	改 良 率	84.1	49.3
	舗 装 率	86.1	66.5
公 園	人口1人当たり面積(㎡)	49.1	18.5
ご み	収 集 率	73.6	87.4
し 尿	収 集 率	68.3	24.4
上 水 道 等	普 及 率	80.7	90.3
下 水 道 等	普及率(処理人口)	75.6	51.2
	水 洗 便 所 設 置 率	54.9	38.5
公 営 住 宅	世 帯 数 比 率	2.2	5.9

- (町の木) ・ 秋田スギ
- (町の花) ・ ミツガシワ
- (町の鳥) ・ やまどり
- (友好町) ・ 南種子町(鹿児島県)
- (名所・旧跡) ・ 県立自然公園田代岳・五色滝・糸滝・五色湖・泊滝・岩木山展望台・石の塔・十ノ瀬山ハングライダー基地
- (名産・特産品) ・ たしろ白神(キウイワイン、純米酒、あきたこまち) ・ 田代岳天然自生たけのこ・まげわっぱ・桜かば細工

＜平成17年度主要施策＞

（百万円）

○ 移動通信用鉄塔施設整備事業	127
○ 流域公益保全林整備事業	38

＜今後の主要課題＞

早口駅南北自由通路整備事業